

VOLVO-RADLADER
HARTE EINSÄTZE IN
FELS, KIES UND SCHOTTER



VOLVO

Die Volvo-Radlader zeigen dem Fels die Zähne



Die Schaltautomatik APS II mit Leistungswahlschalter ermöglicht die einsatzspezifische Abstimmung der Schaltvorgänge. Der Fahrer kann damit bei leichterem Einsatz noch mehr Kraftstoff sparen und bei schwierigen Bedingungen größere Schubkraft erzielen.

Langlebige AWB-Achsen mit schwimmend gelagerten Antriebswellen.

Zuverlässige Zweikreis-Bremsanlage mit gekapselten, ölgekühlten Bremsen.

Vorgesteuerte Hydraulikhebel, die mit den Fingerspitzen bedient werden können, sind eine echte Erleichterung für den Fahrer, z.B. hier beim Füllen der Schaufel mit geschossenem Fels.

Das Volvo TP-Hubgerüst entwickelt seine enorme Reißkraft nicht nur auf Bodenniveau, sondern im gesamten Hubbereich.

Mit den neuen Volvo-Radladern, angeführt vom L330D, lassen sich beachtliche Ergebnisse beim Einsatz in Steinbrüchen erzielen. Mit vorbildlicher Reißkraft, hoher Belastbarkeit und größerem Einsatzgewicht sind die Radlader für den Umschlag von geschossenem Fels und den Einsatz in hartem Material wie geschaffen. Robuster Vorderrahmen, durchgehend gegossene Befestigungen, schwimmend gelagerte Antriebswellen und gekapselte, innenliegende Bremsen lassen die Maschinen auch schwerste Einsätze unbeschadet überstehen.

Die geballte Eindring- und Losbrechkraft wird beim Einsatz an der Wand besonders deutlich. Sie ist das Ergebnis des von uns entwickelten, ausgewogenen Antriebsstrangs mit eigenen Komponenten, wie unseren Hochleistungs-Niederemissionsmotoren und der fahrerfreundlichen Schaltautomatik APS II mit Leistungswahlschalter. Ausgerüstet mit Originalschaufeln können es die Volvo-Radlader in puncto Taktzeiten und Produktionsleistung, aber auch Fahrerkomfort und Gesamtwirtschaftlichkeit mit wesentlich größeren Wettbewerbsmaschinen aufnehmen.



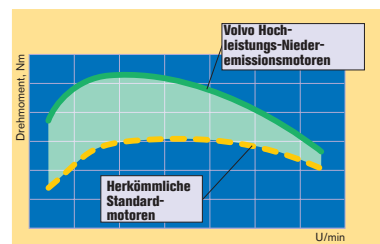
Die nach ROPS/FOPS überroll- und steinschlagsichere Volvo Care Cab II-Überdruckkabine ist ein vorbildlicher, komfortabler Arbeitsplatz mit uneingeschränkter Rundumsicht. Schwingungsarmer Fahrersitz und großzügige Schallisolierung ergeben überlegenen Fahrerkomfort.

Robuster Vorderrahmen mit durchgehend gegossenen Befestigungsteilen.

Mit langem Hubgerüst (Sonderausüstung) wird die Hubhöhe um bis zu 570 mm gesteigert.

Mehr Tonnen pro Stunde mit Hochleistungs-Niederemissionsmotor und APS II

Neue Einspritzsysteme und die Ladeluft-kühlung bewirken bei den Volvo Hochleistungs-Niederemissionsmotoren eine noch bessere Verbrennung und ein hohes Drehmoment im niedertourigen Bereich. Durch die raschere Beschleunigung und größere Zugkraft verringern sich die Taktzeiten, und die Eindringfähigkeit an der Wand und in hartem Material wird gesteigert. APS II mit Leistungswahlschalter - u.a. mit einer besonders auf geringstmöglichen Dieserverbrauch ausgerichteten Betriebsart und einer für den Schwersteinsatz - hilft, die Betriebskosten zu senken und die Produktivität des Radladers bei der Rückverladung, der Arbeit an der Wand und dem Verladen von geschossenem Fels zu steigern.



Die Volvo Hochleistungs-Niederemissionsmotoren entwickeln ein wesentlich höheres Drehmoment bei niedrigen Drehzahlen als herkömmliche Dieselaggregate. Die Drehmomentenspitze wird bereits bei 900–1200 U/min erreicht. Das bedeutet größere Zug- und Schubkraft und bessere Beschleunigung. Die Motoren erfüllen zudem alle aktuellen Anforderungen an die Abgasreinigung.

Rasche Fehlerortung, einfache Wartung und lückenloser Service

Die Wartungsfreundlichkeit der Volvo Radlader bedeutet mehr Zeit für die produktive Arbeit. Leicht zugängliche Wartungspunkte und große, gasfedergestützte Serviceklappen, ausschwenkbarer Kühler und viele weitere, sinnvolle Wartungserleichterungen helfen, Stillstandzeiten auf ein Minimum zu bringen. Das Contronic-Überwach-

ungssystem erinnert den Fahrer rechtzeitig an erforderliche Wartungsmaßnahmen. Die Contronic-Serviceeinheit wiederum ist ein effizientes Werkzeug für unsere Vertragswerkstätten bei der raschen Fehlerortung und -diagnose. Zum umfassenden Service von Volvo Baumaschinen gehören außerdem Wartungsverträge, einschließlich regelmäßiger Überprüfung des Maschinenzustands, Original-Ersatzteilen und Austauschkomponenten. Alles mit dem Ziel, optimale Produktivität und beste Gesamtwirtschaftlichkeit für Ihren Volvo Radlader zu gewährleisten.



Der Volvo L330D hat ein Z-Hubgerüst, robust dimensionierte Achsen und einen ausgesprochen kräftigen Rahmen; er eignet sich daher gut für den harten Einsatz in Steinbrüchen. Sperrdifferentiale, Load-Sensing-Hydraulik und Hochleistungs-Niederemissionsmotor mit hohem Drehmoment im niedrigen Drehzahlbereich machen ihn zu einem der wirtschaftlichsten Radlader seiner Klasse.



Mehr Tonnen pro Stunde

Geschwindigkeit und Schaufelfüllung als wichtige Voraussetzungen



Das TP-Hubergüst hält die Last eisern im griff

Bei intensivem Produktionseinsatz zeigt das TP-Hubgerüst seine überlegene Kraft im gesamten Hubbereich. Durch den kurzen Abstand zwischen dem Lastschwerpunkt und der Vorderachse verbessert sich die Stabilität. In Tragstellung ist die Schaufel etwas nach hinten gegen den mechanischen Anschlag abgewinkelt, und die Öffnung steht im Prinzip parallel zum Boden. Dies ermöglicht eine bessere Schaufelfüllung und bewirkt geringere Schüttverluste. Mit der BSS-Hubge-



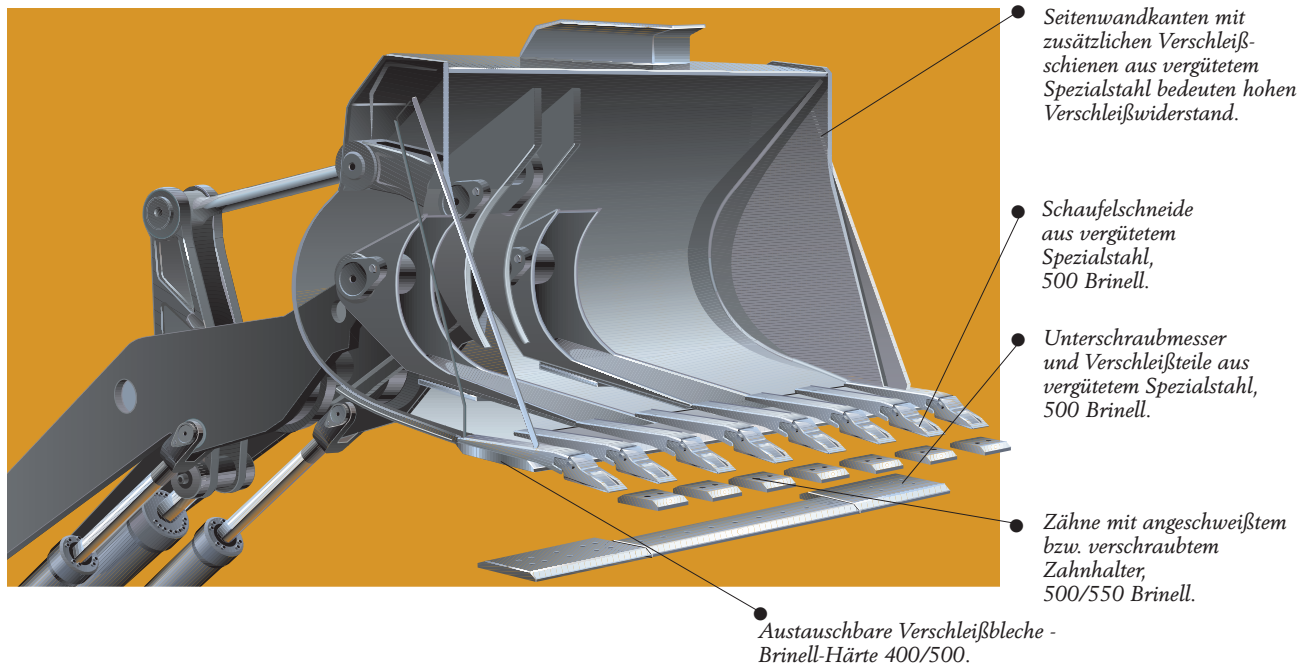
rüstdämpfung als Sonderausrüstung kann der Fahrer auch auf unebenem Boden einen noch schnelleren Takt beim Load-and-Carry-Einsatz einhalten.

TECHNISCHE DATEN



VOLVO	L50D	L70D	L90D	L120D	L150D	L180D	L220D	L330D
Gewicht, t	8,2-9,4	10,9-12,2	14,9-16,7	18,4-20,6	23,2-25,5	26-29	30,5-33,0	48,5-52,0
Schaufelinhalt, m ³	1,2-3,9	1,6-5,0	2,2-7,0	3,0-9,5	3,5-12,0	4,2-14,0	4,5-14,0	6,1-13,5
Kipplast, voller Lenkeinschlag kg	5 220	7 240	9 240	12 310	15 240	18 410	19 040	31 490
Leistung, SAE netto, kW	74	91	113	148	186	206	257	366
Reißkraft, kN	69,8	97,6	114	159,1	180,4	210,3	236,3	458,2
bei Schaufelinhalt, m ³	1,2	1,6	2,2	3,0	3,7	4,2	4,6	6,9 (Standardausführung)

Volvo Originalschaufeln für den harten Einsatz in Fels, Kies und Schotter

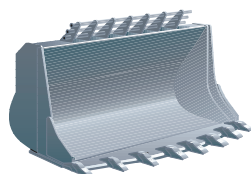


Nur mit einer Schaufel, die auf den Radlader und den Einsatzzweck abgestimmt ist, kann man hohe Produktionsleistungen erreichen und unnötigen Verschleiß vermeiden. Als Maschinenhersteller haben wir Zugang zu allen Daten, die zur Entwicklung eines Anbaugeräts erforderlich sind, das den Leistungseigenschaften und der vorgesehenen

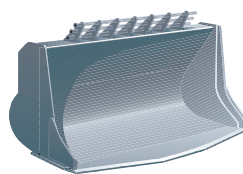
Produktivität der Maschine entspricht. Daher verhalten sich unsere Originalschaufeln wie ein Teil der Maschine selbst und lassen diese ihre Möglichkeiten erst voll entfalten. Das Resultat ist eigentlich selbstverständlich: Maschinen und Geräte, die zusammen entwickelt werden, arbeiten auch am wirkungsvollsten.

FELSSCHAUFELN

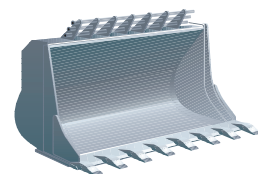
Volvo	Inhalt
L120D	3,0–3,1 m ³
L150D	3,5–3,8 m ³
L180D	3,9–4,3 m ³
L220D	4,5 m ³
L330D	6,1–7,5 m ³



Trapezförmige Felsschaufel mit Zähnen
Für hartes, grobstückiges Material und geschossenen Fels.



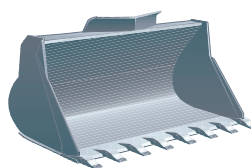
Trapezförmige Felsschaufel
Für feingeschossenen Fels, Erz und anderes Material, das große Eindringfähigkeit und Reißkraft fordert.



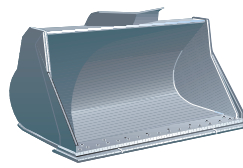
Gerade Felsschaufel mit Zähnen
Für geschossenen Fels, Erz und anderes Material, das hohe Eindringfähigkeit und Reißkraft fordert. Die Schaufelseiten sind etwas zurückgesetzt, um das Eindringen zu erleichtern.

UNIVERSALSCHAUFELN

Volvo	Inhalt
L120D	2,6–3,6 m ³
L150D	3,5–4,2 m ³
L180D	4,2–4,8 m ³
L220D	4,6–5,6 m ³
L330D	6,9–12,7 m ³



Gerade Schaufel mit Zähnen
Für Fels, Sand, Kies und anderes Material, das gute Eindringfähigkeit fordert.



Gerade Schaufel mit Unterschraubmessern
Für die Rückverladung.

Siehe Datenblätter und Gerätecatalog mit weiteren Informationen.



Technologie für den Menschen

Die Volvo Construction Equipment Group ist einer der weltweit führenden Hersteller von Baumaschinen. Das Produktprogramm umfasst Service- und Kompaktmaschinen, Radlader, Hydraulikbagger, knickgelenkte Dumper, Grader und anderes mehr.

Trotz ihrer ganz unterschiedlichen Arbeitsaufgaben haben alle unsere Modelle doch das Wichtigste gemeinsam: die Technik, die dem Menschen zu größerer Leistung verhilft. Sicher, bequem und umweltverträglich. Wir haben deshalb den Begriff „Technologie für den Menschen“ geprägt.

Unser reichhaltiges Angebot enthält für jede Aufgabe exakt die richtige Maschine mit der passenden Ausrüstung. Jedes Produkt verkörpert zudem die Qualität,

Kontinuität und Sicherheit, die sich mit dem Namen Volvo verbinden. Das gilt selbstverständlich auch für den Kundendienst, die Ersatzteilversorgung und die Teilhabe am technischen Fortschritt. Volvo-Maschinen sind höchsten Ansprüchen gewachsen: Bei allen Einsätzen. Unter allen Bedingungen. Überall auf der Welt.

Die Volvo Construction Equipment Group entwickelt, fertigt und vertreibt Baumaschinen der Marken Volvo und Champion. Wir sind eine 100prozentige Volvo-Tochter, produzieren auf vier Kontinenten und sind in über 100 Ländern vertreten.

Weitere Informationen über die Konzern-Webseite: www.volvo.com

Im Sinne unserer Selbstverpflichtung zur ständigen Produktverbesserung behalten wir uns das Recht vor, technische Einzelheiten ohne Vorankündigung zu ändern. Abbildungen stellen nicht notwendigerweise die Standardausführung der betreffenden Maschine dar.

VOLVO

**Volvo Construction
Equipment Group**

Ref. No. 25 1 669 2342 Deutsch
Printed in Sweden 2000.09-1 WLO
Volvo Eskilstuna