

**VOLVO HJULLASTARE**  
**BERG, BANK OCH**  
**UPPLAGSLASTNING**



**VOLVO**

# Volvo hjullastare sätter tänderna i berget



Med Automatic Power Shift II kan föraren ställa in växlingspunkterna efter arbetets hårdhetsgrad och spara bränsle.

Helt avlastade AWB-axlar för ökad livslängd.

Tvåkrets bromssystem med helt skyddade våta, cirkulationskylda lamellbromsar ökar säkerheten.

Fingertoppsmanövrerad arbetshydraulik gör det lättare för föraren att bryta loss och fylla skopan.

Volvo TP Linkage ger utmärkt brytkraft i markläge och genom hela skopörelsen.

Volvo hjullastare med Volvo L330D i spetsen innebär det definitiva genombrottet i bergshantering. Volvo hjullastare har brytkraften, slitstyrkan och tyngden som krävs i stenbrott och hård bank. Kraftig framram, helgjutna infästningar, helt avlastade axlar och helkapslade, hjulmonterade bromsar gör det möjligt att klara påkänningarna i tuffa arbeten.

Inträngningsförmågan i berg är resultatet av välmatchade, egenutvecklade drivlinor med Volvo högprestanda-lågemissionsmotorer och det föraranpassade automatväxlingssystemet APS II med fyra växlingsprogram. Utrustad med rätt originalska klarar Volvo att utmana betydligt större hjullastare, tack vare sin överlägsna snabbhet, förarkomfort och totalekonomi.





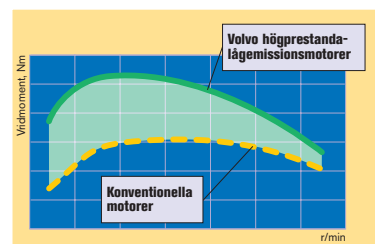
● ROPS/FOPS-godkända Volvo Care Cab II erbjuder en särklassigt komfortabel arbetsmiljö med utmärkt runtomskikt. Gummi-upphängning och rejäl isolering gör Care Cab II vibrationsdämpad och tyst.

● Kraftig framram med helgjutna infästningar.

● Long Boom (tillval) förbättrar lyfthöjden med upp till 570 mm.

### Fler ton per timme med högprestandamotor och APS II

Nya system för insprutning och laddluftkylning ger Volvo högprestanda-lågmissionsmotorer effektivare förbränning och extremt goda lågvarvsegenskaper. Snabbare acceleration och ökad dragkraft minskar cykeltiden och ökar inträngningsförmågan i berg och hård bank. APS II med inställbara växlingspunkter, ekonomiläge och heavy duty-funktion sänker driftskostnaden och ökar hjullastarnas produktivitet vid upplagslastning, utbrytning i bank och utbrytning av sprängt material.



Volvo högprestanda-lågmissionsmotorer har betydligt högre vridmoment vid låga varv än konventionella motorer. Maximalt vridmoment vid låga 900–1200 r/min ger förbättrad styrka och acceleration. Motorerna klarar alla aktuella avgasreningskrav.



Volvo L330D har Z-länk och kraftigt dimensionerade axlar och ramar som gör den väl lämpad för tuff bergshantering. Limited slip-differentieller, lastkännande hydraulik och högprestanda-lågmissionsmotorers höga vridmoment vid låga varv bidrar till klassens lägsta bränsleförbrukning.

### Snabb felsökning, enkel service och bra support

Snabb felsökning, enkel service och bra support ger föraren mer tid för produktivt arbete. Den inbyggda servicevänligheten i Volvo hjullastare i form av lättåtkomliga servicepunkter, stora, gasfjädrade luckor och utsvängbar kylare minskar stilleståndstiden. Övervaknings-



systemet Contronic påminner om återkommande service och en särskild S-Contronic-modul underlättar serviceteknikerns felsökning och diagnos. Volvo Construction Equipment Product Support organisationen erbjuder dessutom service- och underhållsavtal med originalreservdelar och utbyteskomponenter för dig som vill ha ut högsta möjliga produktivitet och bästa totalekonomi ur din Volvo.

# Fler ton per timme

Nyckeln är full skopa och snabba arbetscykler



## TP Linkage håller lasten i ett järngrepp

Vid intensiv produktionslastning visar TP Linkage sin överlägsna styrka i hela lyftområdet. TP-länkagets korta avstånd mellan lastens tyngdpunkt och framaxeln ökar stabiliteten. I bärsläge är skopan vinklad bakåt mot det mekaniska stoppet och öppningen i princip parallell med underlaget. Det möjliggör större skopfyllnad och mindre spill. Med tillvalsutrustningen Boom Suspension System kan föraren hålla ännu högre tempo vid lasta-bär-arbete även på ojämnt underlag.

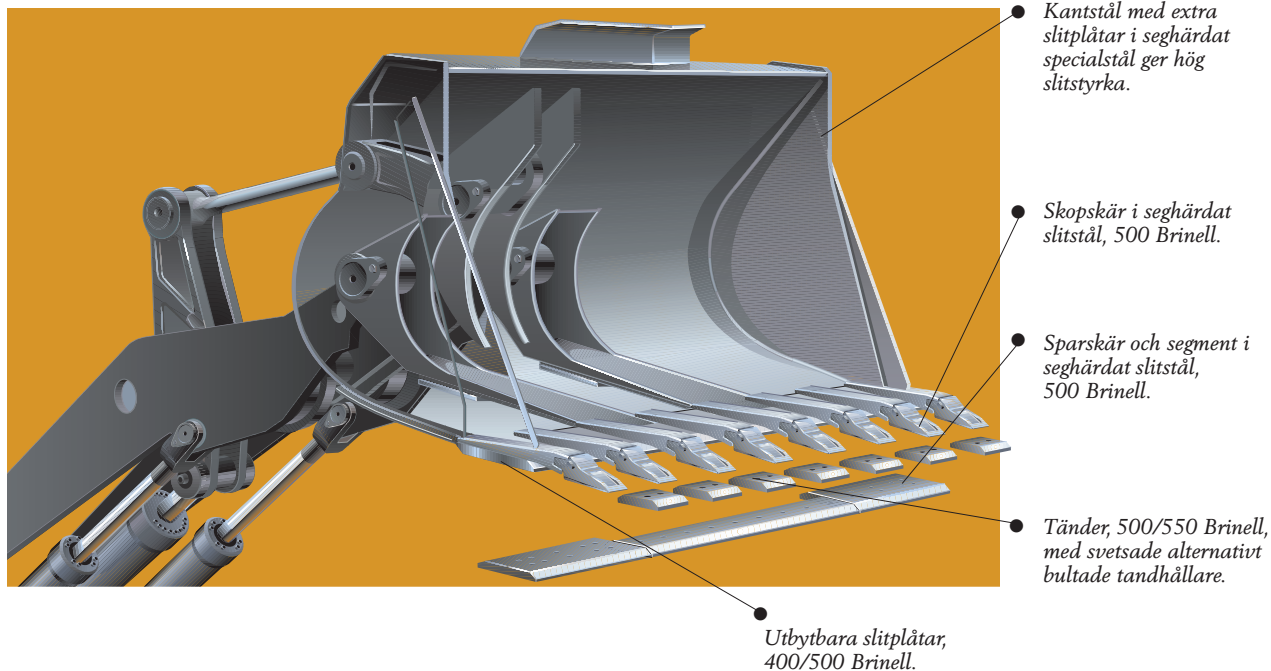


## TEKNISKA DATA



VOLVO	L50D	L70D	L90D	L120D	L150D	L180D	L220D	L330D
Vikt, t	8,2–9,4	10,9–12,2	14,9–16,7	18,4–20,6	23,2–25,5	26–29	30,5–33,0	48,5–52,0
Skopvolym, m <sup>3</sup>	1,2–3,9	1,6–5,0	2,2–7,0	3,0–9,5	3,5–12,0	4,2–14,0	4,5–14,0	6,1–13,5
Tipplast, fullt svängd, kg	5 220	7 240	9 240	12 310	15 240	18 410	19 040	31 490
Effekt SAE netto, kW	74	91	113	148	186	206	257	366
Brytkraft, kN	69,8	97,6	114	159,1	180,4	210,3	236,3	458,2
med skopa, m <sup>3</sup>	1,2	1,6	2,2	3,0	3,7	4,2	4,6	6,9 (standardutförande)

# Volvo originalsopor för berg, hård bank och upplagslastning



En skopa som inte är optimalt anpassad till hjullastaren och materialet är ineffektiv och kan medföra ökat slitage.

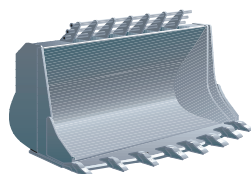
Volvo originalsopor däremot, är byggda för och håller samma kvalitet som våra hjullastare. Det garanterar dig full kontroll över skopa och last. Som

maskintillverkare har vi alla nödvändiga data för att konstruera redskap som gör hjullastarnas prestanda och produktivitet full rättvisa.

Egentligen är det självklart. Maskin och redskap som är utvecklade tillsammans, arbetar bäst ihop.

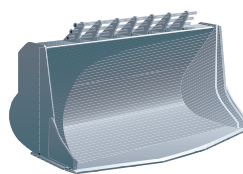
## SKOPOR FÖR BERGSHANTERING

Volvo	Volym
L120D	3,0–3,1 m <sup>3</sup>
L150D	3,5–3,8 m <sup>3</sup>
L180D	3,9–4,3 m <sup>3</sup>
L220D	4,5 m <sup>3</sup>
L330D	6,1–7,5 m <sup>3</sup>



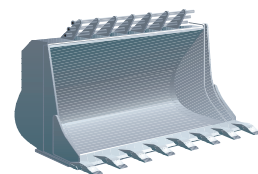
### Trubbspetsig bergskopa med tänder

För utbrytning av hårt och stembundet material och sprängsten.



### Trubbspetsig bergskopa

För finsprängt berg, malm och andra material som kräver stor inträngnings- och lossbrytningsförmåga.

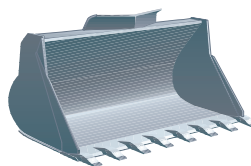


### Rak bergskopa med tänder

För sprängsten och andra material som fordrar hög inträngnings- och lossbrytningsförmåga. Skopan har lågt skurna sidor för att förbättra inträngningsförmågan.

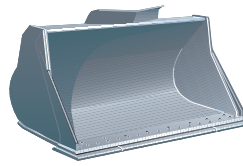
## SKOPOR FÖR BANK- OCH UPPLAGSLASTNING

Volvo	Volym
L120D	2,6–3,6 m <sup>3</sup>
L150D	3,5–4,2 m <sup>3</sup>
L180D	4,2–4,8 m <sup>3</sup>
L220D	4,6–5,6 m <sup>3</sup>
L330D	6,9–12,7 m <sup>3</sup>



### Rak skopa med tänder

För bank, sand, grus och andra material som kräver god inträngningsförmåga.



### Rak skopa med sparskär

För upplagslastning.

Se datablad och redskapskatalog för mer detaljerad information.





## Teknik på människans villkor

Volvo Construction Equipment Group är en av världens ledande tillverkare av anläggningsmaskiner med hjullastare, grävmaskiner, ramstyrda dumprar, vägghyvlar m m på programmet.

Arbetsuppgifterna varierar. Men det viktigaste har alla våra modeller gemensamt; tekniken som hjälper människor att prestera mera. Säkert, effektivt och med omsorg om miljön. Vi kallar det teknik på människans villkor.

Produktprogrammets bredd ger alla möjligheter att välja exakt rätt maskin och redskap för uppgiften. Med varje maskin följer också den kvalitet, kontinuitet och trygghet som Volvo står för. Tryggheten i service- och reservdels-

organisationen. Tryggheten i att alltid få tillgång till världsledande forskning och teknisk utveckling. En maskin från Volvo svarar upp mot högt ställda krav på uthålliga prestationer i krävande jobb, under alla förhållanden. Världen över.

*Volvo Construction Equipment Group utvecklar, tillverkar och marknadsför anläggningsmaskiner under varumärkena Volvo och Champion. Vi är ett Volvo-företag med produktion på fyra kontinenter och representation i över 100 länder.*

För ytterligare information besök vår hemsida på Internet: [www.volvo.com](http://www.volvo.com)

*Alla produkter marknadsföres inte på samtliga marknader. Vi förbehåller oss rätt till ändringar i specifikation och utförande utan särskilt meddelande. Illustrationerna visar ej alltid maskin i standardutförande.*

# VOLVO

**Volvo Construction  
Equipment Group**

Ref. No. 12 1 669 2342 Swedish  
Printed in Sweden 2000.09-1 WLO  
Volvo Eskilstuna