

VOLVO-RADLADER

**L90D
L120D**

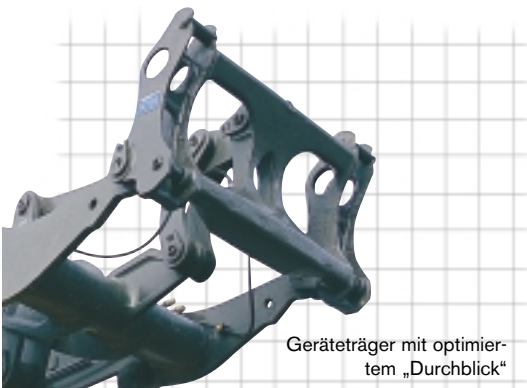


VOLVO

Volvo L90D und L120D: kompromißlos in jedem Einsatz



Die neuen Radlader L90D und L120D haben all jene Eigenschaften, auf die es beim erfolgreichen Einsatz in der Rückverladung, in der Industrie und in der Bau- und Holzwirtschaft ankommt. Als Teil der neuen D-Serie von Volvo sind sie mit einer Fülle von Innovationen ausgestattet, die sich bei der Fahrer- und Laderleistung positiv bemerkbar machen. So beispielsweise mit unserer neuen Überdruck-Komfortkabine – Care Cab II. Das wahre Geheimnis der in jeder Einsatzsituation erstaunlichen Effizienz dieser Radlader ist jedoch der ausgewogene Antriebsstrang mit Volvo-Komponenten, der sich durch optimale Nutzung der Motorleistung auszeichnet. Doch ganz gleich, ob man Motor, Getriebe oder Fahrerkomfort betrachtet, L90D und L120D verdienen in jeder Hinsicht die Note „Eins“!



Geräteträger mit optimiertem „Durchblick“

Ein Hubgerüst für alle Einsätze ...

Der Name Volvo steht auch für Innovation, und nirgends wird dies deutlicher als in der einzigartigen Konstruktion des patentierten TP-Hubgerüsts. Es verbindet die Vorteile der klassischen Z-Kinematik und der Parallelkinematik und entwickelt in dieser geglückten Kombination überlegene Eigenschaften: Große Reißkraft im gesamten Hubbereich und vorbildliche Parallelführung in jeder Ausrüstungsposition. Sei es beim zügigen Auskippen der gefüllten Schaufel in eine Mulde oder einen Aufgabetrichter oder beim schonenden Laden von Stämmen mit dem Greifer – mit dem TP-Hubgerüst hat der Fahrer das Anbauwerkzeug und die Last jederzeit sicher im Griff. Und wenn besonders hochbordige Lastwagen beladen werden müssen: Ausgestattet mit langem Hubgerüst erzielt der L120D eine noch größere Schütthöhe.

Hohes Drehmoment im niedertourigen Bereich

Die Hochleistungs-Niederemissionsmotoren mit separater Ladeluftkühlung sind sparsam im Dieserverbrauch und erreichen zudem ihr Spitzendrehmoment bereits bei niedrigen Drehzahlen. Beschleunigung und Eindringvermögen des L90D und L120D sind daher vorbildlich und drücken sich in zügigen Arbeitsspielen aus.

Ein großer Schritt vorwärts – und rückwärts

Mit insgesamt vier Vorwärts- und Rückwärtsgängen sorgt das bewährte Vorgelegegetriebe von Volvo dafür, daß die beiden Radlader auch in schwierigen Situationen immer gut zu manövrieren sind. Selbst wenn im jeweiligen Einsatz keine hohe Geschwindigkeit beim Zurücksetzen benötigt wird: der vierte Rückwärtsgang eignet sich auch hervorragend dazu, energie- und umweltschonend im niedertourigen Bereich zu arbeiten.



Im Holzschlag treten die Vorzüge des TP-Hubgerüsts besonders deutlich zutage: Nahezu gleichbleibende Reißkraft im gesamten Hubbereich.



Das TP-Hubgerüst wurde im Bereich des Geräteträgers und der Anlenkung modifiziert, wodurch der Fahrer Anbaugerät und Last stets im Blick hat.



Eine typische Arbeitsaufgabe beim Rückverladen: das Beschicken eines Aufgabetrichters.

Hier kann der Fahrer aufatmen ...



Fahrerkomfort und Sicherheit sind Begriffe, die man schon seit längerem mit dem Namen Volvo verknüpft. L90D und L120D mit der Überdruck-Komfortkabine der neuen Generation – Care Cab II – machen da keine Ausnahme. Die Kabine ist von Kopf bis Fuß auf Bedien- und Fahrkomfort sowie Sicherheit ausgelegt. Sogar an die Luft haben wir gedacht: Durch zusätzliche Filterung der umgewälzten Kabinenluft werden die Arbeitsbedingungen des Fahrers bei der neuen Kabinengeneration weiter verbessert.

Der Fahrer im Zentrum

Wenn Sie bequem im mehrfach verstellbaren Fahrersitz Platz nehmen, entdecken Sie bald, weshalb die Care Cab II das wahrscheinlich beste Fahrerumfeld bietet, das für Geld überhaupt zu haben ist. Rechts von Ihnen befindet sich die – ebenfalls verstellbare – Bedienkonsole. Hier sitzen die vorgesteuerten Hebel, mit denen sich Hubgerüst und Schaufel feinfühlig und präzise steuern lassen. Auch die Bedienelemente für die APS II-Schaltautomatik sind in diesem Bereich angeordnet. Genau im Blickfeld, auf dem mittleren Abschnitt des neuen durchgehenden Armaturenbretts, haben Sie die gesamte Instrumentierung. Das dreigeteilte Frontfenster mit Silikonfugen statt Metallpfosten und die noch weiter nach unten gezogene Heckscheibe erlauben einen kaum zu überbietenden Panoramablick.



Care Cab II – optimaler Panoramablick.

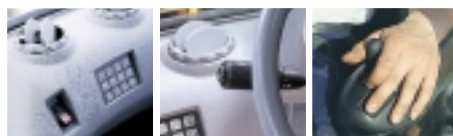
Stets einsetzgerechte

Schaltvorgänge

Die exklusiv für die Volvo-Baumaschinen entwickelte Schaltautomatik APS II optimiert die Schaltzeitpunkte in Abhängigkeit von Motordrehzahl und Fahrgeschwindigkeit. Dem Fahrer steht zur einsetzgerechten Abstimmung des Maschinenbetriebs ein Wahlschalter mit vier Leistungsstufen zur Verfügung, der bequem am Armaturenbrett angeordnet ist.

Laufende Funktionskontrolle

Das Contronic II-Überwachungssystem kontrolliert alle wichtigen Maschinen-



Links: Zehn Luftauslässe führen gefilterte Frischluft und Umluft in den Innenraum. Die Contronic II-Tastatur gestattet direkten Zugriff auf wichtige Überwachungsfunktionen.

Mitte/rechts: Vorwärts, rückwärts oder Kickdown in den 1. Gang –, die APS II-Schaltautomatik kann mit dem Schalthebel, dem Kippschalter an der Bedienkonsole oder über das CDC-System ** in der Armlehne betätigt werden.

funktionen und gibt sofort Alarm, wenn ein Fehler zu erwarten ist oder bereits vorliegt. Alle Informationen erscheinen in der gewählten Sprache im Klartext. Die neue Anzeigeeinheit ist noch fahrerfreundlicher: sie hat jetzt auch Tasten für den direkten Zugriff auf die wichtigsten Überwachungsfunktionen. Für die Servicetechnik steht die optionale Contronic II-Serviceeinheit zur Verfügung und unsere neue PC-gestützte Software „Matris“ für die Einsatzanalyse und Fehlerdiagnose. Damit werden alle im Bordrechner der Maschine gespeicherten Betriebsdaten zugänglich.

Noch mehr Komfort bei größerer Produktivität

Diese scheinbaren Gegensätze lassen sich durch verschiedene Bedienungserleichterungen aus unserem reichhaltigen Sortiment an Sonderausrüstungen vereinen. Denn alles, was die Fahrerleistung fördert, wirkt sich auch positiv auf die Produktivität aus. Hier ist u.a. die CDC-Komfort-Lenk- und Fahrschaltung zu erwähnen. Bei Einsätzen mit stets gleichmäßigem Arbeitsablauf, bei denen die monotonen Lenkradbewegungen sehr ermüdend sein können, hilft das CDC-System dem Fahrer, beste Produktionsleistung auf komfortable Weise zu erzielen. In diese Richtung zielt auch die mit neuen Druckspeichern ausgestattete BSS-Hubgerüstdämpfung, die das Aufschaukeln der Last durch Nickbewegungen bei unebener Fahrbahn weitgehend verhindert und somit eine höhere Transport-



Mit den vorgesteuerten Hydraulikhebeln läßt sich das Anbaugerät feinfühlig und fingerleicht manövrieren. Die verstellbare Bedienkonsole umfaßt einen Vorwärts/Rückwärts-Schalter und eine Kickdown-Taste.

geschwindigkeit bei größerem Fahrkomfort erlaubt.

Geräuscharmer Betrieb

Die großzügige Verwendung schallschluckender Materialien führt bei beiden Radladern zu niedrigen Außen- und Innenschallpegeln. Mit unserem optionalen Schalldämmsatz* können L90D/L120D schon jetzt entsprechend den ab 2006 gültigen EU-Vorschriften über die Lärmemissionen ausgerüstet werden.

* Auf bestimmten Märkten serienmäßig

** Sonderausrüstung



L90D und L120D im Detail

Schnellwechsler

Mit dem Schnellwechsler läßt sich der Radlader rasch und mühelos mit einem der Anbaugeräte aus unserem breitgefächerten Sortiment für neue Aufgaben umrüsten. Die neue Formgebung erleichtert den Überblick über das Anbauwerkzeug.

TP-Hubgerüst

Patentiertes System mit hervorragender Parallelführung und nahezu gleichbleibender Reißkraft im gesamten Hubbereich. Neu gestaltete Komponenten im Hubarmsystem ermöglichen noch besseren Überblick über Anbaugerät und Last. Ein langes Hubgerüst steht als Sonderausrüstung für den L120D zur Verfügung.

BSS-Hubgerüstdämpfung*

Die Druckspeicher des BSS-Systems sind mit den Hubzylindern verbunden und dämpfen die beim Fahren mit Last aufgrund von Schlaglöchern oder Unebenheiten auftretenden Nickbewegungen. Fahrkomfort und Transportgeschwindigkeit gewinnen mit diesem System.

Vereinfachte tägliche Wartung

Eine werkseitig installierte Zentralschmierung** reduziert den Arbeitsaufwand für die Wartung und somit die Stillstandzeiten ganz entscheidend, wodurch die Produktivität positiv beeinflusst wird.

Robuste Achsen

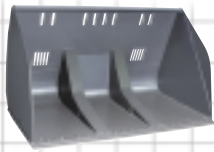
Die Volvo-Achsen mit schwimmend gelagerten Antriebswellen und nassen Bremsen mit Ölumlaufkühlung ermöglichen einen schonenden und effizienten Bremsvorgang. Der geschützte Einbau ist wesentliche Voraussetzung für vorbildliche Betriebssicherheit und lange Lebensdauer.

Original-Anbaugeräte von Volvo

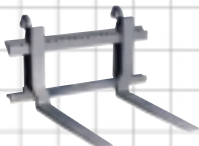
Die Original-Schaufeln und anderen Anbaugeräte von Volvo sind perfekt auf die Geometrie und Kinematik des TP-Hubgerüsts der Radlader abgestimmt und ermöglichen somit die volle Nutzung der Maschinenleistung zur Erzielung höherer Produktivität.



Universalschaufel – mit Zähnen und Verschleißsegmenten



Hochkippende Leichtgutschaufel



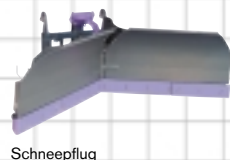
Staplervorsatz – mit optimiertem Durchblick



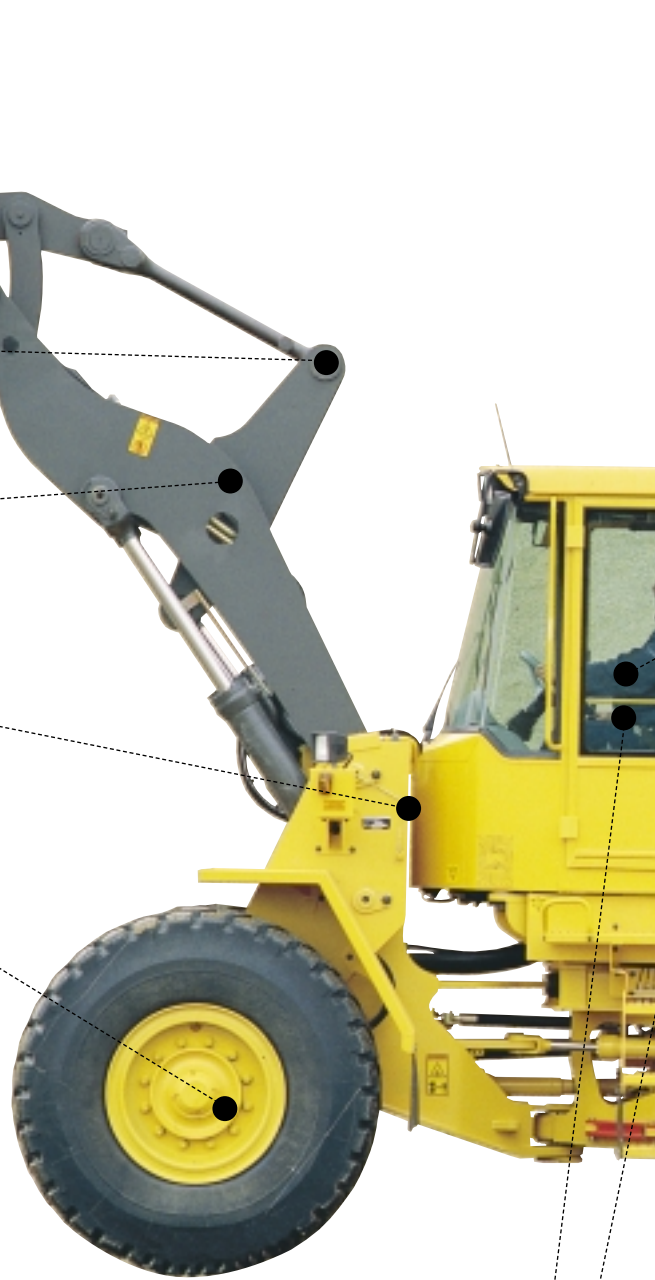
Holzgreifer



Ausleger für den Materialumschlag



Schneepflug



Contronic II-Überwachungssystem

Das Contronic II-Überwachungssystem kontrolliert alle wichtigen Maschinenfunktionen und warnt den Fahrer rechtzeitig bei eventuellen Problemen. Warnmeldungen und Fahrerinformationen erscheinen im Klartext auf der Anzeigeeinheit am Armaturenbrett. Über die Contronic II-Serviceeinheit und das Matris-Diagnosesystem haben unsere Techniker – im Ernstfall – raschen Zugriff auf aktuelle und gespeicherte Maschinendaten.

Care Cab II

Die ROPS/FOPS-zugelassene Komfortkabine mit neu gestaltetem, durchgehendem Armaturenbrett und zentral angeordneter Instrumentierung, größerer Heckscheibe sowie verstellbarer Bedienkonsole mit vorgesteuerten Hydraulikhebeln ist ein idealer Arbeitsplatz für den Fahrer.



Load Sensing-Lenkung

Sparsamer Kraftstoffverbrauch und leichtgängige Lenkung auch bei niedrigen Drehzahlen sind zwei große Pluspunkte der Lenkanlage.

Reaktionsschnelle Arbeitshydraulik

Die Open Center-Hydraulik mit leistungsstarken Flügelzellenpumpen gestattet eine feinfühlig und präzise Ansteuerung der Anbaugeräte und bewirkt rasche Bewegungsabläufe auch bei niedrigen Motordrehzahlen.

CDC-Komfort-Lenk- und Fahrschaltung*

Die CDC-Komfortschaltung ermöglicht es dem Fahrer, die Maschine ohne Lenkradbetätigung nur mit dem CDC-Hebel, gewissermaßen einem Joystick, und den Bedienelementen in der linken Armlehne zu lenken und zu schalten. Das schont Rücken und Schultern und wirkt sich positiv auf die Fahrerleistung aus.

Hochleistungs-Niederemissionsmotor

Der Volvo-Motor erreicht sein Spitzendrehmoment bereits bei niedriger Drehzahl. Er spricht rasch an und erfüllt alle geltenden Anforderungen hinsichtlich niedriger Emissionswerte.

Niedriger Außenschallpegel

Die Niederemissionsmotoren zeichnen sich nicht nur durch geringen Schadstoffausstoß, sondern auch durch geringe Geräuschentwicklung aus. Zudem ist der Motorraum schallsoliert. Weiterhin steht für den L90D/L120D ein optionaler Schalldämmsatz zur Verfügung, mit dem die Maschinen bereits jetzt entsprechend den ab 2006 gültigen EU-Vorschriften zur Lärmemission ausgestattet werden können.

Vorzügliche Wartungseigenschaften

Leicht zu öffnende Serviceklappen mit Gasfederstützen, zentrale Anschlußleisten für Druckprüfung und Schmierung sowie der aus-schwenkbare Kühler vereinfachen die Wartung. Das Contronic II-Überwachungssystem liefert zudem wichtige Wartungshinweise.

* Sonderausrüstung

APS II

Die exklusive Volvo-Schaltautomatik APS II erfaßt Motordrehzahl sowie Fahrgeschwindigkeit und stimmt die Schaltzeitpunkte darauf ab. Für den Fahrer bietet sich die Möglichkeit einer weiteren Abstimmung auf die jeweilige Einsatzsituation mit dem Wahlschalter am Armaturenbrett, der auf vier verschiedene Leistungsstufen eingestellt werden kann. Mit Kickdown-Taste und Vorwärts/Rückwärts-Schalter an der Hydraulikkonsole kann er das APS II-System mit der rechten Hand bedienen und die linke dabei stets auf dem Lenkrad lassen.

Technische Daten	L90D	L120D
Motor:	Volvo TD 63 KBE	Volvo TD 73 KDE
Bruttoleistung bei (SAE J 1995):	35 U/s (2100 U/min) 118 kW (160 PS)	35 U/s (2100 U/min) 153 kW (208 PS)
Nettoleistung (ISO 9249, SAE J 1349):	113 kW (153 PS)	148 kW (201 PS)
Max. Drehmoment bei brutto (SAE J 1995):	18,3 U/s (1100 U/min) 695 Nm	18,3 U/s (1100 U/min) 925 Nm
netto (ISO 9249, SAE J 1349)	690 Nm	920 Nm
Reißkraft:	114 kN*	159,1 kN**
Statische Kipplast, voller Lenkeinschlag	8990 kg*	12 310 kg**
Schaufelinhalt:	2,2 m ³ -7,0 m ³	3,0 m ³ -9,5 m ³
Einsatzgewicht:	14,9-16,7 t	18,4-20,6 t
Bereifung:	20.5 R25	23.5 R25

* Gerade Schaufel mit Zähnen (2,2 m³). Bereifung: 20.5 R25. Standardhubgerüst
 ** Gerade Schaufel mit Zähnen (3,0 m³). Bereifung: 23.5 R25. Standardhubgerüst



Technologie für den Menschen

Die Volvo Construction Equipment Group ist einer der weltweit führenden Hersteller von Baumaschinen. Das Produktprogramm umfaßt Service- und Kompaktmaschinen, Radlader, Hydraulikbagger, knickgelenkte Dumper, Muldenkipper, Grader und anderes mehr.

Trotz ihrer ganz unterschiedlichen Arbeitsaufgaben haben alle unsere Maschinen doch das Wichtigste gemeinsam: die Technik, die dem Menschen zu größerer Leistung verhilft. Sicher, bequem und umweltverträglich. Wir haben deshalb den Begriff „Technologie für den Menschen“ geprägt.

Unser reichhaltiges Angebot enthält für jede Aufgabe exakt die richtige Maschine mit der passenden Ausrüstung. Jedes Produkt verkörpert zudem die

Qualität, Kontinuität und Sicherheit, die sich mit dem Namen Volvo verbinden. Das gilt selbstverständlich auch für den Kundendienst, die Ersatzteilversorgung und den technischen Fortschritt. Volvo-Maschinen sind höchsten Ansprüchen gewachsen: Bei allen Einsätzen. Unter allen Bedingungen. Überall auf der Welt.

Die Volvo Construction Equipment Group entwickelt, fertigt und vertreibt Produkte der Marken Volvo und Champion. Wir sind ein Unternehmen des Volvo-Konzerns, produzieren auf vier Kontinenten und sind in über 100 Ländern vertreten.

Weitere Informationen über die Konzern-Webseite: www.volvo.com.

Im Sinne unserer Selbstverpflichtung zur ständigen Produktverbesserung behalten wir uns das Recht vor, technische Einzelheiten ohne Vorankündigung zu ändern. Abbildungen stellen nicht notwendigerweise die Standardausführung der betreffenden Maschine dar.

VOLVO

**Volvo Construction
Equipment Group**

Ref No. 25 2 669 2333
Printed in Sweden 2000.05-4
Volvo, Eskilstuna

German
WLO