

CARGADORAS DE RUEDAS VOLVO

MANIPULACIÓN DE MADERA



VOLVO

Volvo es experta en cargadoras de ruedas... y en la manipulación de madera





Con más de 50 años de experiencia en la construcción de máquinas para el sector de manipulación de troncos, las cargadoras de ruedas Volvo gozan de una merecida reputación por su gran productividad, rendimiento, fiabilidad y flexibilidad. Las cargadoras se han diseñado especialmente para resistir las dificultades que deben afrontarse en ambientes de gran exigencia, como en los que trabajan todos los días los operadores de manipulación de madera.

Más eficaz en todas las fases de la cadena de producción

Con su gran capacidad, flexibilidad y amplia gama de implementos, las cargadoras de ruedas Volvo potencian la productividad en todos los eslabones de la cadena de transporte, desde el bosque hasta el producto final.

Sus excelentes características de conducción, fuerza de arranque, movimiento paralelo de los brazos de elevación y largo alcance permiten acortar los ciclos de trabajo en operaciones de descarga de madera, apilado y alimentación de depósitos de clasificación y mesas de alimentación.

El cambio de implementos es rápido y sencillo, lo que permite reducir el número de máquinas necesarias para llevar a cabo el trabajo. Una misma máquina puede encargarse del almacenamiento y transporte del producto terminado: papel, balas de pasta de madera, rollos de papel, madera aserrada y mercancía paletizada. También puede utilizarse, por ejemplo, para manipular astillas y levantar nieve.

La Volvo L180E High-lift permite reducir el espacio para almacenamiento en un 60%

La altura de elevación y el largo alcance aumenta la productividad en aplicaciones como la descarga de troncos y pasta de papel, el apilado y la descarga en tolvas de clasificación y mesas de alimentación. La garra de troncos reduce asimismo el tiempo del ciclo de trabajo con su rotación de 360 grados que le permite llegar hasta los troncos en todas las direcciones de la pila.

Las pilas pueden hacerse más altas, lo que le permite reducir las dimensiones del espacio que necesita para almacenar la madera. De hecho, si se utiliza la máxima capacidad de elevación para apilar troncos, puede aprovecharse el espacio del parque de material hasta un 60-70% mejor que utilizando los métodos tradicionales.

Creada para los ambientes más exigentes. Equipada para los trabajos más exigentes.

Bastante tiene usted con pensar en la mejor manera de ejecutar su trabajo, para tener que preocuparse también si el equipo dará la talla para el trabajo. Por esta razón, los componentes de las cargadoras de ruedas Volvo no sólo están diseñados para emprender cualquier tarea que sea necesaria, sino que han sido sometidas además a rigurosas pruebas para asegurar que no le defraudarán.



Baja temperatura, silenciador aislado

Reduce la posibilidad de que el material combustible se inflame en el compartimento del motor.



Radiador y láminas de con- densador de fácil limpieza

El radiador y las láminas del condensador se limpian con facilidad en ambos lados girando hacia fuera la caja del ventilador y accediendo a ellos por los paneles laterales de fácil apertura.



Motor aislado del sistema de refrigeración.

Evita la entrada de escombros en el compartimento del motor, lo que reduce la posibilidad de un incendio.





Fuerza de arranque a la máxima altura de elevación

La excelente geometría de la cinemática TP permite incluso aumentar la fuerza de arranque desde el vaciado (basculamiento hacia adelante) hasta el repliegue máximo. Es lo que ocurre, por ejemplo, al descargar un camión de transporte de troncos.



Cableado bien protegido y de alta calidad

Todos los cables eléctricos discurren por conductos rígidos protegidos del polvo y la abrasión con conectores y protecciones de terminales recubiertos de goma. Los conductos están fijados de forma segura al bastidor para proteger el cableado contra daños por vibración. Todo el cableado es resistente al agua.

Bloqueadores de diferencial de bloqueo total en el eje delantero

Excelente fuerza de tracción en superficies deslizantes.

Hidráulica de trabajo (sistema hidráulico sensible a la carga)

El sistema hidráulico sensible a la carga suministra el flujo de aceite hidráulico exacto a las funciones que lo necesitan. Se trata de un sistema de ahorro de energía que contribuye a reducir el consumo de combustible.



Sistema de filtrado del aire limpio

El mejor sistema de filtrado del aire de la cabina del sector que filtra tanto el aire que entra del exterior como el aire que circula en el interior para obtener la cabina más limpia del mercado. Los filtros son fácilmente accesibles para su limpieza o sustitución. El aire pasa en todos los componentes principales por filtros de ventilación que son fáciles de sustituir para prevenir que el aire sucio penetre en la transmisión, ejes y depósitos hidráulico y de combustible.

Implementos para madera

Garra de troncos de diseño Volvo con buena visibilidad para cargar y descargar fácilmente los troncos. El centro de gravedad está cerca del eje delantero, lo que proporciona tanto estabilidad como un manejo seguro. El acero de gran dureza y la gran resistencia a la abrasión de las chapas de desgaste así como el uso de chapas de uña de fácil recambio contribuyen a prolongar la vida útil.



Un lugar de trabajo fenomenal – Opciones de confort

El activo más importante de una empresa es su gente y las cargadoras de ruedas Volvo harán que todos los que trabajen en ellas se sientan bien tratados. Gracias a la comodidad y seguridad de la cabina, su cargadora de ruedas y el operador no tardarán en hacerse buenos amigos.

3a y 4a funciones hidráulicas

Las cargadoras de ruedas Volvo pueden equiparse con una tercera y una cuarta función hidráulica que se manejan con palancas de control adicionales. Estas funciones son necesarias cuando sea preciso utilizar al mismo tiempo una tercera y una cuarta función hidráulica, como cuando se utilizan horquillas para madera provistas de empujador hidráulico.

Comfort Drive Control (CDC)

Con la dirección de palanca (CDC), se reducen de forma considerable los movimientos reiterativos con el volante que producen cansancio. El CDC permite realizar maniobras de dirección y cambios de marcha de forma cómoda con controles de fácil uso integrados en el apoyabrazos izquierdo.

Sistema de suspensión de los brazos (BSS)

Los acumuladores conectados a los cilindros de elevación absorben con eficacia las sacudidas y reducen los saltos y las oscilaciones que suelen presentarse al conducir por terreno accidentado. El sistema de suspensión de los brazos permite reducir el tiempo de los ciclos de trabajo y mejora el confort del operador.



3a y 4a funciones hidráulicas



Comfort Drive Control



Boom Suspension System (BSS)



Cualquiera que sea el trabajo, siempre tenemos el equipo adecuado, equipos opcionales.

En aplicaciones de manipulación de madera, recomendamos también los siguientes equipos opcionales para mejorar la productividad, el rendimiento, la versatilidad, el acceso a servicio y la seguridad.

Refrigeración externa por aceite del eje

Ofrece una eficaz refrigeración de los frenos y el aceite del eje en aplicaciones en las que sea habitual levantar cargas pesadas y frenar mucho. (De serie en la L180E High-lift y la L330E, opcional en la L110E-L220E).

Prefiltros de turbina de aire

Los prefiltros de marca Sy-klone y Turbo II aumentan la purificación del aire de admisión del motor. Además de incrementar la capacidad de filtrado, estos prefiltros se recomiendan en aplicaciones que impliquen riesgo de incendio, ya que no están conectados al sistema de escape.

Filtro de aire del alternador

El aire de refrigeración del alternador se filtra para aumentar su eficacia y duración en condiciones de mucha suciedad y polvo.

Cámara de retrovisión con monitor

La cámara montada en el capó elimina los ángulos muertos cuando se circula marcha atrás. El monitor situado en la cabina permite al operador comprobar lo que sucede en la parte trasera. Especialmente útil al trabajar en espacios reducidos.

Portaimplementos hidráulico

Le permite utilizar la cargadora de ruedas de forma más eficaz en aplicaciones en las que se necesita normalmente equipos especiales, por ejemplo, horquillas o cucharas de alto volteo.

Otros equipos opcionales

Acondicionador de aire con control automático de temperatura (ATC)
Control hidráulico de palanca simple con 3a función hidráulica Diferenciales traseros
Limited slip Contrapeso para manipulación de troncos

Ventilador de refrigeración reversible de activación automática

El ventilador de refrigeración hidrostático regulado por temporizador invierte de forma automática el sentido de flujo del aire para extraer escombros de los tamices de las láminas de refrigeración/radiador y la admisión del aire y prolongar de este modo los intervalos.



Sistema de lubricación central*

El sistema de lubricación central de Volvo montado en fábrica lubrica automáticamente los puntos de servicio de la máquina. Este sistema disminuye los costes de mantenimiento y el tiempo de inmovilización en el taller, aumentando el tiempo productivo y reduciéndose los gastos operativos.



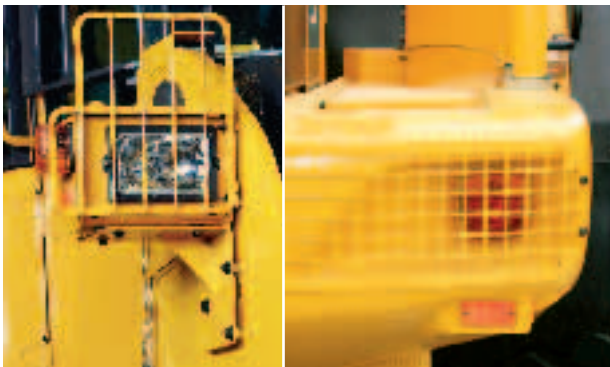
Empujador de troncos

Se recomienda para toda manipulación de rollos. Permite apilar la madera a mayor altura y despejar el paso a la cargadora de ruedas. (Disponible solamente para la L180E High-lift)



Equipos opcionales de protección

Volvo le permite elegir entre una gama completa de equipos de manipulación de madera diseñados específicamente para sus actividades. Gracias a la gran variedad de equipos e implementos opcionales, usted escoge simplemente la protección adecuada para usted y su aplicación. Los equipos que aparecen en esta página se recomiendan para aplicaciones en las que es necesario disponer de una protección adicional sin que sea excesiva.



Protección de bajos, parte delantera

Recubre por completo los componentes situados en el bastidor delantero entre la articulación central y el eje delantero, como el eje cardán, las juntas universales y los conductos hidráulicos. Puede abrirse para facilitar la limpieza y el mantenimiento. (L60E-L330E).



Protecciones de faros y luces traseras

En ambientes en los que hay mucho material de desecho, este equipo protege los cristales de los faros, luces de trabajo y luces traseras de la cargadora de ruedas.

Protección de bajos, parte trasera

Diseñada para proteger los componentes situados en el bastidor trasero entre la articulación central y el eje trasero, como el motor y la transmisión. Puede abrirse para facilitar la limpieza y el mantenimiento. (L60E-L330E).



Protecciones de ventanas y parabrisas

Protección del parabrisas, las ventanas laterales y la ventana trasera. Estas protecciones están hechas a la medida para reducir al mínimo la rotura de los cristales.

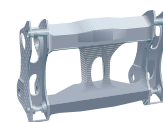


Protecciones de ventanas y el parabrisas

Protección del parabrisas, las ventanas laterales y la ventana trasera. Estas protecciones se diseñan según la necesidad del cliente para reducir al mínimo la rotura de los cristales.

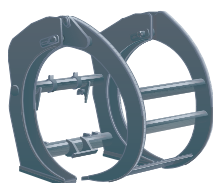
Implementos originales Volvo para manipulación de madera

Somos el único fabricante de cargadoras de ruedas que diseña y fabrica una gama completa de implementos para manipulación de madera. Las horquillas para madera, las horquillas de gran altura de elevación y la cuchara de material ligero de alto volteo de Volvo están diseñados en combinación con nuestras palas cargadoras para ofrecerle la interacción perfecta entre la máquina y el implemento, lo que es una condición imprescindible para optimizar la productividad. Aproveche toda la capacidad de su cargadora de ruedas: elija implementos originales Volvo.

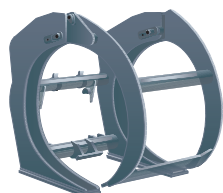


Portaimplementos

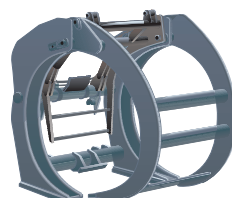
Portaimplementos hidráulico que permite cambiar rápidamente de un implemento Volvo a otro.



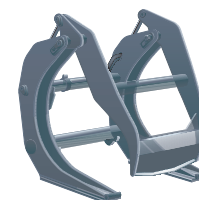
Garra de descarga
Para descargar vehículos.
Área 1,8-4,0 m².



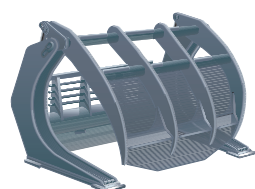
Garra de clasificación
Para alimentar plantas de clasificación.
Área 1,0-4,0 m².



Garra con empujador
Para sostener un sólo tronco y apilar a mayor altura. Requiere la 4ª función hidráulica.



Garra universal
Para diferentes tipos de madera, por ejemplo, troncos de gran longitud.
Área 0,7-1,8 m².



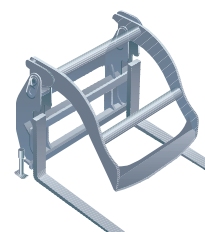
Garra amplia para troncos de gran longitud
Para manipular troncos de gran longitud. Área 1,7-2,0 m².



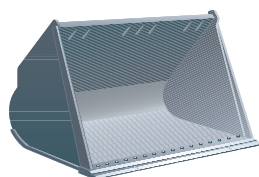
Garra para madera tropical.
Para troncos largos y pesados de madera tropical.
Área 1,1-1,6 m².



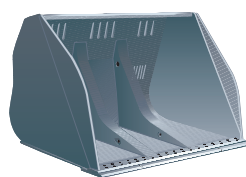
Garra giratoria para madera
Para cargar y descargar desde la parte superior de la pila. Capacidad giratoria de 360 grados.
Área 0,5-2,0 m².



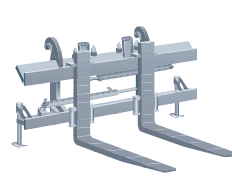
Garra con horquilla
Para paletizar madera y rollos.
Área 1,1-1,5 m².



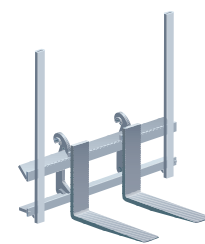
Cuchara de material ligero
Para astillas, etc.
Volumen 2,2-14,0 m³.



Cuchara de material ligero de alto volteo
Para descargar material ligero cuando se requiere de una gran altura de vertido.
Volumen 1,8-13,0 m³.



Horquillas
En muchas anchuras y longitudes. Clasificadas e inspeccionadas con arreglo a normas vigentes.



Horquillas para madera y respaldo
Para manipulación segura de paquetes de madera.

Especificaciones



Volvo L50E



Volvo L60E



Volvo L70E



Volvo L90E

Potencia del motor

		Volvo L50E	Volvo L60E	Volvo L70E	Volvo L90E
SAEJ1995, bruto	kW (hk)	74,9 (102)	103 (140)	113 (154)	122 (166)
ISO 9249, SAEJ1349 neto	kW (hk)	74 (101)	102 (139)	112 (152)	121 (165)
Peso en orden de servicio,	t	9,0	12,0	14,0	16,8
Carga útil recomendada	kg	3 000	4 300	4 500	5 200
con área de horquilla*	m ²	0,7	0,7	0,9	1,3
Carga útil recomendada	kg	2 700	3 600	4 000	5 000
con área de horquilla**	m ²	1,0	1,3	1,5	1,8
Horquilla	m ²	0,7–1,3	0,7–1,3	0,9–1,5	1,3–2,4



Volvo L110E



Volvo L120E



Volvo L150E



Volvo L180E

Potencia del motor

		Volvo L110E	Volvo L120E	Volvo L150E	Volvo L180E
SAEJ1995, bruto	kW (hk)	155 (210)	165 (224)	211 (287)	223 (303)
ISO 9249, SAEJ1349 neto	kW (hk)	154 (209)	164 (223)	210 (284)	221 (300)
Peso en orden de servicio,	t	19,8	20,7	25,4	28,4
Carga útil recomendada	kg	6 800	7 100	9 100	10 900
con área de horquilla*	m ²	1,3	1,3	1,8	1,8
Carga útil recomendada	kg	6 000	6 300	7 900	9 000
con área de horquilla**	m ²	2,4	2,4	3,1	3,5/3,7
Horquilla	m ²	1,1–2,4	1,1–2,4	1,6–3,5	1,6–3,7



Volvo L180HL



Volvo L220E



Volvo L330E cargadora de troncos

Potencia del motor

		Volvo L180HL	Volvo L220E	Volvo L330E cargadora de troncos
SAEJ1995, bruto	kW (hk)	223 (303)	259 (352)	370 (503)
ISO 9249, SAEJ1349 neto	kW (hk)	221 (300)	258 (351)	369 (502)
Peso en orden de servicio,	t	34,0–36,0	32,5	61,0
Carga útil recomendada	kg	8 600	12 300	61,0
con área de horquilla*	m ²		1,8	
Carga útil recomendada	kg	8 600	10 000	
con área de horquilla**	m ²		4,0	
Horquilla	m ²	2,3–4,8	1,7–4,0	5,5–6,3

*Horquilla universal
** Horquilla de clasificación



Tecnología en términos humanos

Volvo Construction Equipment es uno de los principales fabricantes de maquinaria de construcción del mundo con una gran variedad de productos como, por ejemplo, cargadoras sobre ruedas, excavadoras sobre ruedas, dúmperes articulados, motoni-veladoras, etc.

Las tareas a las que se destinan varían de forma considerable, pero todas ellas comparten una característica vital: el uso de tecnología que contribuye a aumentar el rendimiento del hombre de forma segura, eficaz y con respeto por el medio ambiente. Nosotros la denominamos tecnología en términos humanos.

La gran variedad de productos permite elegir siempre de forma exacta la máquina correcta y el implemento adecuado para el trabajo. Todas las máquinas están dotadas también de las caracte-

terísticas de la calidad, continuidad y seguridad que se asocian a la marca Volvo. La eficacia de la organización de servicio y repuestos y la seguridad de tener siempre acceso de forma inmediata a los últimos adelantos de la tecnología y la investigación constituyen partes inseparables de la marca Volvo. Las máquinas de Volvo se ajustan a las más elevadas exigencias en todo tipo de trabajos y en todo tipo de condiciones por todo el mundo.

Volvo Construction Equipment desarrolla, fabrica y comercializa equipos para la construcción. Somos una empresa de Volvo con centros de producción en cuatro continentes y con presencia en el mercado de más de 100 países.

Para más información, visite nuestra página web: www.volvo.com

No todos los productos se venden en todos los mercados. Siguiendo nuestra norma de mejorar constantemente nuestros productos, nos reservamos el derecho a modificar las especificaciones y diseños sin aviso previo. Las ilustraciones no presentan necesariamente la versión de serie de la máquina.

VOLVO

Construction Equipment

Ref. No. 33 2 669 2687 Spanish
Printed in Sweden 2004.06-3.0 GMC
Volvo, Eskilstuna