

CHARGEUSES SUR PNEUS VOLVO

MANUTENTION DE GRUMES



VOLVO

Volvo est spécialiste des chargeuses sur pneus - et de la manutention de grumes





Bénéficiant de plus de 50 ans d'expérience de la construction de machines pour l'industrie forestière, les chargeuses sur pneus Volvo jouissent d'une réputation méritée pour leur productivité, leur efficacité, leur fiabilité et leur polyvalence. Des chargeuses spécialement conçues pour résister au traitement sans ménagement qui est leur lot quotidien dans les environnements contraignants comme cela est le cas de la manutention de grumes jour après jour.

Plus efficaces d'un bout à l'autre de la chaîne de production

Grâce à leurs performances, leur polyvalence et leurs nombreux outils et accessoires, les chargeuses sur pneus Volvo dopent la productivité à chacune des phases de votre chaîne de transport, de la forêt au produit fini.

Leurs excellentes performances, leur couple de cavage, le déplacement parallèle de leur bras de levage et leur longue portée permettent d'accélérer les cycles lors du déchargement, de la mise en pile ou de l'alimentation de casiers de tri ou de plateaux d'alimentation.

Changer d'outil ou d'accessoire est aussi simple que rapide, ce qui fait que vous avez besoin d'un moindre nombre de machines pour un certain travail. La même machine qui prend en charge le stockage et le chargement du produit fini - balles de pâte, bobines de papier, bois sciés ou marchandises palettisées - peut aussi être affectée par exemple à la manutention de copeaux et au déneigement du site.

La Volvo L180E High-lift réduit de 60% l'espace de stockage nécessaire

Une grande hauteur de levage et une longue portée se traduisent par une productivité élevée dans les applications telles que le déchargement de grumes et de bois à pâte, la mise en pile ou l'alimentation de trémies et de plateaux d'alimentation. La pince accélère en outre les cycles du fait que sa possibilité de pivoter à 360 degrés permet d'atteindre les grumes par n'importe quel côté de la pile.

Vous pouvez ainsi réaliser des piles plus hautes, ce qui réduit d'autant l'emprise au sol nécessaire. En fait, en tirant parti au maximum de la hauteur de levage disponible lors de la mise en pile des grumes, vous êtes en mesure de gagner entre 60 et 70% d'espace de stockage en plus.

Conçues pour les environnements les plus difficiles. Equipées pour les travaux les plus durs.

Vous avez déjà assez de souci à mener à bien votre travail sans être obligé en plus de vous inquiéter de savoir si votre équipement sera à la hauteur. C'est pourquoi le plus petit détail sur une chargeuse sur pneus Volvo est non seulement étudié pour lui permettre de prendre en charge tout ce dont vous avez besoin qu'elle puisse faire, mais en outre rigoureusement testé pour éliminer tout risque de défaillance.



Silencieux d'échappement isolé thermiquement

Réduit le risque d'inflammation de matières combustibles dans le compartiment moteur.



Radiateur et condenseur faciles à nettoyer

Les faisceaux du radiateur et du condenseur sont isolés et faciles à nettoyer par n'importe quel côté grâce au ventilateur pivotant et à des volets d'accès latéraux commodément disposés.



Moteur isolé du système de refroidissement

Cela empêche les débris éventuels de pénétrer dans le compartiment moteur, ce qui réduit donc les risques d'incendie.





Couple de cavage élevé à hauteur de levage maximum

L'excellente géométrie de l'articulation TPL fait que le couple de cavage augmente de la position de basculement avant à la position maximum de basculement arrière. C'est précisément ce qui se passe lorsque vous déchargez un camion de grumes.



Câbles de haute qualité, bien protégés

Tous les câbles électriques empruntent de robustes conduits, où ils sont protégés de la poussière et des frottements, et sont par ailleurs munis de connecteurs et de capuchons caoutchoutés. Les conduits sont solidement fixés au châssis pour protéger les câbles des vibrations dommageables. L'ensemble du câblage résiste en outre à l'eau.

Blocage de différentiel à 100% sur le pont AV

Excellente force de traction sur sol glissant.

Système de commande hydraulique d'outil (à détection de charge)

Le système hydraulique à détection de charge fournit à chaque fonction le débit d'huile exactement nécessaire. Cela se traduit par un excellent rapport consommation-efficacité, qui permet d'économiser le carburant.



Système de filtration de l'air de la cabine

Le système de filtration d'air le plus efficace sur le marché, qui veille non seulement à la propreté de l'air neuf prélevé au dehors, mais filtre également l'air recyclé à l'intérieur de la cabine. Les filtres sont facilement accessibles pour nettoyage ou remplacement. De plus, l'air est évacué de la plupart des principaux éléments de la machine, par l'intermédiaire de filtres de reniflards qui empêchent l'air pollué de pénétrer dans la transmission, les ponts, le réservoir de carburant et le réservoir hydraulique.



Un environnement de travail comme peu – options confort

L'actif le plus précieux d'une entreprise, c'est son personnel aussi les chargeuses sur pneus Volvo sont-elles conçues pour le 'chouchouter'. Une cabine confortable et sûre explique que le conducteur et sa machine ne tardent pas à ne plus faire qu'un.

3ème et 4ème fonctions hydrauliques

Les chargeuses sur pneus Volvo peuvent être équipées d'une 3ème et d'une 4ème fonction hydraulique, commandées par l'intermédiaire de leviers supplémentaires. Ces fonctions sont nécessaires lorsque l'on doit utiliser en même temps une 3ème et une 4ème fonction hydraulique, comme par exemple pour manoeuvrer une pince à grumes avec éjecteur à commande hydraulique.

Commande de direction par levier (CDC)

La commande CDC réduit de manière significative les mouvements répétitifs et fatigants imposés par la manoeuvre du volant. Elle permet de diriger la machine et d'inverser le sens de la marche avec des commandes ergonomiques intégrées à l'accoudoir gauche.

Système de suspension des bras de levage (BSS)

Des accumulateurs reliés aux vérins de levage absorbent efficacement les chocs et réduisent les rebonds et le tangage sur sol accidenté. Le système BSS permet d'accélérer les cycles tout en améliorant le confort de conduite.



3ème et 4ème fonctions hydrauliques



Commande de direction par levier



Système de suspension des bras de levage (BSS)



Quel que soit le travail à effectuer, nous avons les outils qu'il faut - options

Les options suivantes sont recommandées pour la manutention de grumes, où elles permettent d'améliorer la productivité, l'efficacité, le confort de conduite, la polyvalence, la facilité d'entretien et la sécurité.

Système de refroidissement externe de l'huile des ponts

Refroidissement efficace de l'huile des ponts et du circuit de freinage dans les applications où la machine est soumise à de lourdes charges et où les freinages sont fréquents. (En standard sur la L180E High-lift et la L330E, en option sur la gamme L110E-L220E).

Préfiltres à air à turbine

Les préfiltres Sy-klone et Turbo II assurent une filtration encore plus efficace de l'air d'admission du moteur. En plus d'augmenter la capacité de filtration, ces préfiltres sont particulièrement recommandés dans les environnements inflammables du fait qu'ils ne sont pas reliés au circuit d'échappement.

Filtre à air pour l'alternateur

L'air de refroidissement de l'alternateur est filtré pour améliorer l'efficacité et gagner en longévité dans les environnements sales ou poussiéreux.

Caméra de vision AR avec écran

Cette caméra, montée sur le capot du moteur, élimine les angles morts lorsque la machine recule. Un écran dans la cabine permet au conducteur de voir ce qui se passe derrière sa machine. Un équipement spécialement utile dans les espaces restreints.

Porte-outil à verrouillage hydraulique

Permet une utilisation plus efficace de la chargeuse dans les applications qui exigent normalement différentes machines spéciales, par exemple pour la manutention avec fourches ou avec godet à grande hauteur de déversement.

Autres options

Climatisation avec régulation automatique de température (ATC)
Commande hydraulique à levier unique avec 3ème fonction Différentiels à glissement limité
Contrepoids spécial pour la manutention de grumes

Ventilateur de refroidissement à inversion automatique

Ce ventilateur commandé par une minuterie inverse automatiquement le flux d'air pour débarrasser les faisceaux du radiateur et les grilles d'admission des débris qui ont pu s'y accumuler, ce qui prolonge ainsi les intervalles de nettoyage.



Système de graissage centralisé

Le système de graissage centralisé Volvo monté en usine assure la lubrification automatique des différents points d'entretien sur la machine. Cela réduit à la fois les coûts de maintenance et la durée des séjours en atelier, avec pour résultat d'augmenter le temps productif et d'abaisser les coûts d'exploitation.



Poussoir à grumes

Recommandé pour la manutention de bois ronds. Ce poussoir permet de réaliser des piles plus hautes et de dégager le sol en avant de la chargeuse. (L180E High-lift uniquement).



Protections optionnelles

Volvo vous offre le choix dans une gamme complète d'équipements spécialement conçus pour votre secteur d'activité spécifique. Vous pouvez ainsi choisir exactement le type de protection approprié. Les options présentées sur cette page sont recommandées lorsque des mesures de protection supplémentaires sont nécessaires, mais sans excès.



Tôle de protection inférieure, AV

Cette tôle protège les composants situés à l'intérieur du châssis AV, entre l'articulation centrale et le pont AV, tels que l'arbre de transmission, les cardans et les conduits hydrauliques. Elle est montée sur charnières pour faciliter le nettoyage et l'entretien. (L60E-L330E)



Protections de phares et de feux AR

Dans les environnements où les projections de débris sont fréquentes, ces équipements protègent les verres de vos phares, de vos projecteurs de travail et de vos feux AR.

Tôle de protection inférieure, AR

Cette tôle protège les composants situés à l'intérieur du châssis AR, entre l'articulation centrale et le pont AR, y compris le moteur et la transmission. Elle est montée sur charnières pour faciliter le nettoyage et l'entretien. (L60E-L330E)



Protections de vitres et de pare-brise

Ces protections, réalisées sur mesure pour réduire au minimum les risques de bris de vitres, protègent le pare-brise, les vitres latérales et la lunette AR.

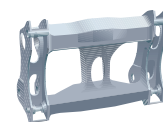
Protection de calandre

Protège la calandre, le ventilateur de refroidissement, le radiateur et le condenseur des dégâts mécaniques dans les environnements ou les conditions de travail difficiles. Montage sur charnières pour faciliter le nettoyage et l'entretien.



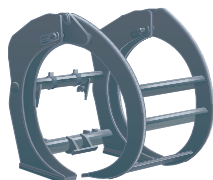
Outils et accessoires Volvo d'origine pour la manutention de grumes

Nous sommes le seul constructeur de chargeuses sur pneus à concevoir et réaliser une gamme complète d'outils et accessoires pour la manutention de grumes. Les pinces à grumes, les pinces à grande hauteur de levage et les godets à grande hauteur de déversement sont spécialement développés pour nos chargeuses, afin d'obtenir entre machine et équipement la parfaite interaction qui est la condition essentielle pour une productivité optimale. Utilisez la pleine capacité de votre chargeuse sur pneus - choisissez des outils ou accessoires Volvo d'origine.



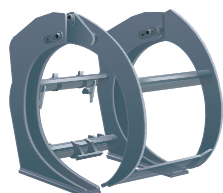
Porte-outil

Porte-outil à verrouillage hydraulique permettant de changer rapidement entre différents outils ou accessoires Volvo.



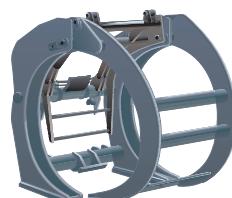
Pince de déchargement

Pour le déchargement de véhicules.
Surface de prise 1,8–4,0 m².



Pince de tri

Pour l'alimentation d'installations de tri.
Surface de prise 1,0–4,0 m².



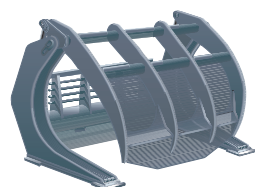
Butée/éjecteur

Pour maintenir solidement une grume isolée et réaliser des piles plus hautes. Cet équipement nécessite une 4ème fonction hydraulique.



Pince à grumes universelle

Pour différents types de grumes, y compris les troncs entiers.
Surface de prise 0,7–1,8 m².



Pince large pour troncs entiers

Pour la manutention de troncs entiers.
Surface de prise 1,7–2,0 m².



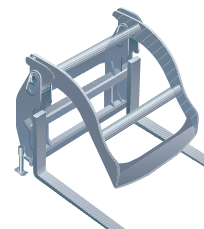
Pince pour bois tropicaux

Pour les bois tropicaux lourds et de grandes dimensions.
Surface de prise 1,1–1,6 m².



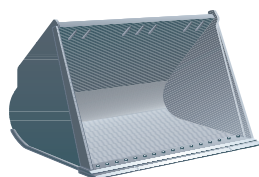
Pince à grumes pivotante

Pour le chargement ou le déchargement en sommet de pile. Rotation à 360 degrés.
Surface de prise 0,5–2,0 m².



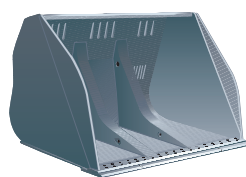
Fourche combinée avec pince de serrage

Pour bois palettisé et bois ronds.
Surface de prise 1,1–1,5 m².



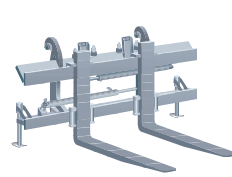
Godet pour matériaux légers

Pour copeaux, etc.
Volume 2,2–14,0 m³.



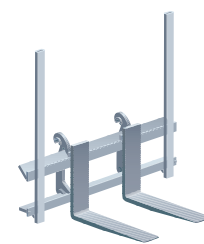
Godet pour matériaux légers à grande hauteur de déversement

Pour le déchargement de matériaux légers dans les situations où une grande hauteur de déversement est nécessaire.
Volume 1,8–13,0 m³.



Equipements fourche

Différentes longueurs et largeurs. Classification et homologation selon les normes applicables.



Fourche à bois et support

Pour la manutention de lots de bois en toute sécurité.

Caractéristiques



Volvo L50E



Volvo L60E



Volvo L70E



Volvo L90E

Puissance du moteur

| | | Volvo L50E | Volvo L60E | Volvo L70E | Volvo L90E |
|---|----------------|------------|------------|------------|------------|
| SAEJ1995, brut | kW (ch) | 74,9 (102) | 103 (140) | 113 (154) | 122 (166) |
| ISO 9249, SAEJ1349 net | kW (ch) | 74 (101) | 102 (139) | 112 (152) | 121 (165) |
| Poids à vide en ordre de marche, | t | 9,0 | 12,0 | 14,0 | 16,8 |
| Charge utile recommandée | kg | 3 000 | 4 300 | 4 500 | 5 200 |
| avec surface de pince* | m ² | 0,7 | 0,7 | 0,9 | 1,3 |
| Charge utile recommandée | kg | 2 700 | 3 600 | 4 000 | 5 000 |
| avec surface de pince** | m ² | 1,0 | 1,3 | 1,5 | 1,8 |
| Pince | m ² | 0,7–1,3 | 0,7–1,3 | 0,9–1,5 | 1,3–2,4 |



Volvo L110E



Volvo L120E



Volvo L150E



Volvo L180E

Puissance du moteur

| | | Volvo L110E | Volvo L120E | Volvo L150E | Volvo L180E |
|---|----------------|-------------|-------------|-------------|-------------|
| SAEJ1995, brut | kW (ch) | 155 (210) | 165 (224) | 211 (287) | 223 (303) |
| ISO 9249, SAEJ1349 net | kW (ch) | 154 (209) | 164 (223) | 210 (284) | 221 (300) |
| Poids à vide en ordre de marche, | t | 19,8 | 20,7 | 25,4 | 28,4 |
| Charge utile recommandée | kg | 6 800 | 7 100 | 9 100 | 10 900 |
| avec surface de pince* | m ² | 1,3 | 1,3 | 1,8 | 1,8 |
| Charge utile recommandée | kg | 6 000 | 6 300 | 7 900 | 9 000 |
| avec surface de pince** | m ² | 2,4 | 2,4 | 3,1 | 3,5/3,7 |
| Pince | m ² | 1,1–2,4 | 1,1–2,4 | 1,6–3,5 | 1,6–3,7 |



Volvo L180E HL



Volvo L220E



Volvo L330E Log Loader

Puissance du moteur

| | | Volvo L180E HL | Volvo L220E | Volvo L330E Log Loader |
|---|----------------|----------------|-------------|------------------------|
| SAEJ1995, brut | kW (ch) | 223 (303) | 259 (352) | 370 (503) |
| ISO 9249, SAEJ1349 net | kW (ch) | 221 (300) | 258 (351) | 369 (502) |
| Poids à vide en ordre de marche, | t | 34,0–36,0 | 32,5 | 61,0 |
| Charge utile recommandée | kg | 8 600 | 12 300 | |
| avec surface de pince* | m ² | | 1,8 | |
| Charge utile recommandée | kg | 8 600 | 10 000 | |
| avec surface de pince** | m ² | | 4,0 | |
| Pince | m ² | 2,3–4,8 | 1,7–4,0 | 5,5–6,3 |

*Pince à grumes universelle
** Pince de tri

Pour plus de précisions, voir la brochure consacrée à la machine concernée ou consulter le site www.volvoce.com.



Une technologie à l'échelle humaine

Volvo Construction Equipment est l'un des premiers constructeurs mondiaux de machines pour le BTP, avec une gamme de produits comprenant entre autres des chargeuses sur pneus, des pelles hydrauliques, des tombereaux articulés et des niveleuses.

Les tâches auxquelles ces machines sont confrontées varient considérablement, mais ces dernières ont en commun une caractéristique essentielle : elles font appel à une technologie au service de l'efficacité, dans un double souci de sécurité et de préservation de l'environnement. C'est ce que nous entendons par "une technologie à l'échelle humaine".

L'étendue même de la gamme de produits rend possible de toujours choisir exactement la machine et l'équipement appropriés pour le travail envisagé. Chaque machine y ajoute

de plus la qualité, la continuité et la sécurité qui caractérisent Volvo. La qualité du réseau de service après-vente et d'approvisionnement en pièces de rechange, l'assurance d'avoir à tout instant accès aux plus récentes avancées de la recherche et du développement font partie intégrante du nom de Volvo. Chaque machine Volvo répond aux critères les plus rigoureux, quelles que soient la nature du travail effectué, les conditions rencontrées et la partie du monde où la machine est utilisée.

Volvo Construction Equipment développe, construit et commercialise des matériels pour le BTP. Une entreprise du groupe Volvo, avec des unités de production sur quatre continents et une présence sur le marché dans plus de 100 pays.

Vous trouverez de plus amples informations sur notre site internet : www.volvo.com

Tous les produits figurant dans cette brochure ne sont pas disponibles sur tous les marchés. Dans le cadre de notre politique d'amélioration continue de nos produits, nous nous réservons le droit de modifier sans préavis spécifications et caractéristiques. A noter par ailleurs que les illustrations ne représentent pas toujours la version standard de la machine.

VOLVO

Construction Equipment

Ref. No. 31 2 669 2687 French
Printed in Sweden 2004.06-3.0 GMC
Volvo, Eskilstuna