

VOLVO-RADLADER
IM HOLZUMSCHLAG



VOLVO

Volvo kennt sich aus mit Radladern - und mit dem Holzumschlag





Seit mehr als fünfzig Jahren baut Volvo Maschinen, die in der Holz- und Forstwirtschaft gute Dienste leisten. Nicht zuletzt die Radlader haben sich ihren guten Ruf im Hinblick auf Produktivität, Zuverlässigkeit und Vielseitigkeit ehrlich verdient. Von Grund auf für schwierige Einsatzverhältnisse ausgelegt, sind sie auch beim Holzumschlag ganz in ihrem Element.

Effiziente Glieder jeder Transportkette ...

Die effizienten Volvo-Radlader sind zuverlässige Glieder jeder Transportkette – vom Stammholz bis zur Meterware.

Hervorragendes Fahrverhalten auf unterschiedlichsten Böden, ausgezeichnete Ausbrech- und Reißkraft sowie exzellente Parallelführung und große Reichweite führen zu kurzen Taktzeiten beim Entladen, Stapeln, Sortieren und Beschicken von Sägeanlagen.

Mit dem hydraulischen Schnellwechsler eröffnet sich ein außerordentlich breites Einsatzspektrum: Vom Transport von Zellstoffballen und Papierrollen, von Langholz, Schnittholz oder Hackschnitzeln über den Umschlag von Paletten Gütern bis zum Schneeräumen – die Volvo-Radlader sind einfach Alleskönner.

L180E High-Lift – maßgeschneidert für den Holzumschlag

Der Volvo L180E High-Lift ist sehr viel mehr als nur ein Radlader mit Hochkipparüstung. Volvo hat diesen echten High-Lifter von Grund auf für seinen speziellen Einsatzzweck maßgeschneidert. 8,6 Tonnen packt er in seinen Greifer von 3,2 m² und hebt diesen auf eine Höhe von 5,5 m. Auf vier Meter Reichweite kann das Hubgerüst ausgestreckt werden – und der Greifer läßt sich um 360 Grad drehen.

Damit kommt man von allen Seiten an das Holz heran. Durch die Möglichkeit, höhere Stapel anzulegen, können die Lagerflächen wesentlich reduziert werden. Tatsache ist: Nutzt man die maximale Hubhöhe beim Aufstapeln, schrumpft die Lagerfläche vergleichsweise um 60 – 70 Prozent.

Volvo-Radlader halten einiges aus ...

Über die Betriebssicherheit seiner Maschine sollte sich der Fahrer keine Gedanken machen müssen, seine Konzentration gilt dem rationellen Arbeitsablauf. Mit bewährten Komponenten und geeigneter Ausstattung sorgt Volvo für die Sicherheit von Mensch und Maschine auch bei schwierigsten Einsatzverhältnissen.



Isolierter Schalldämpfer

Der Schalldämpfer ist mit einer hitzebeständigen Isolierung versehen, die vor Funkenschlag schützt.



Einfache Reinigung von Kühler/Kondensator

Kühler und Kondensator sind leicht von beiden Seiten zu reinigen durch einfachen Zugang über die Seitenabdeckungen; der Kühllüfter kann ausgeschwenkt werden..



Zwischenwand zum Motorraum

Der Motorraum ist durch eine Zwischenwand zum Kühllüfter hin gut gegen das Eindringen von Verunreinigungen und somit auch gegen Brandgefahr geschützt.





Mit voller Kraft ganz oben ...

Die exzellente Kinematik des TP-Hubgerüsts führt zu einer Verstärkung des Reißmoments von der Position zum Auskippen bis zur Rückkipstellung, ein herausragender Volvo-Vorzug insbesondere beim Entladen von Holztransportern.



Hochwertige, gut geschützte Verkabelung

Die elektrischen Leitungen sind gegen Schmutz und Abrieb geschützt in Kabelhüllen verlegt und sicher am Rahmen befestigt.

Die gesamte Verkabelung ist spritzwassergeschützt ausgeführt. Gummistecker und Schutzkappen steigern die Betriebssicherheit im schweren Einsatz.

100 % schlüssige Differentialsperre auf Vorderachse

Durch das Einschalten der Differentialsperre vermeidet man das Durchdrehen der Räder auf rutschigen Böden und steigert somit die Produktionsleistung des Radladers.

Load Sensing-Hydraulik

Mit der Arbeitshydraulik nach dem Closed-Center-Prinzip sparen die Radlader Energie – sprich Kraftstoff – und zeichnen sich durch hervorragende Präzision und Koordination der Bewegungsabläufe aus.



Effiziente Luftfilterung

Volvo verwendet ein exklusives Konzept für die Luftfilterung, bei dem nicht nur die Frischluft, sondern auch die Umwälzluft mehrmals gefiltert wird. Die Filter sind vom Boden aus zwecks Reinigung oder Tausch leicht zugänglich. Weiterhin sind alle wichtigen Komponenten, wie Getriebe, Achsgehäuse, Kraftstofftank und Hydrauliköltank, mit leicht auszutauschenden Entlüftungsfiltren ausgestattet.

Sicherer Holztransport

Bei der Gestaltung der Holzgreifer wurde größter Wert auf guten „Durchblick“ gelegt, um die sichere Handhabung zu gewährleisten. Zur Sicherheit beim Transport trägt die spezielle Kinematik des TP-Hubgerüsts bei, bei dem sich der Schwerpunkt der Last in Transportstellung nahe an der Vorderachse befindet. Stahl mit hoher Abrieb- und Schlagfestigkeit sowie leicht austauschbare Verschleißteile gewährleisten eine lange Lebensdauer der Anbaugeräte.

Ein Arbeitsplatz zum Wohlfühlen ...

Der Fahrer ist ein wichtiger Produktionsfaktor. Daher hat sich Volvo das Ziel gesetzt, ihn gewissermaßen zu „verwöhnen“: Die Kabine ist höchst komfortabel, hervorragend gefedert und auch im übrigen mit jeglichem Komfort ausgestattet, der durch weitere Optionen noch gesteigert werden kann.

3./4. Hydraulikkreislauf

Die Volvo-Radlader können mit einer 3./4. Hydraulikfunktion und zusätzlichen Bedienhebeln nachgerüstet werden, beispielsweise für Holzgreifer mit hydraulischem Ausstoßer.



3./4. Hydraulikkreislauf

CDC-Komfort-Lenk- und Fahrschaltung

Monotone Bewegungen sind eine Belastung für den Fahrer, die sich mit dem CDC-System vermeiden läßt. CDC-Bedienhebel und Schalter in der linken Armlehne sind fingerleicht zu betätigen. Damit läßt sich der Radlader in entspannter Haltung lenken und schalten.



CDC-Komfort-Lenk- und Fahrschaltung

BSS-Hubgerüstdämpfung

Das System arbeitet mit Gas-/Flüssigkeits-Druckspeichern, die mit den Hubzylindern in Verbindung stehen, und dämpft Pendelbewegungen der Last sowie Nickschwingungen der Maschine, die besonders bei der Fahrt auf unebenen Böden auftreten können. Mit BSS lassen sich kürzere Taktzeiten erzielen und Materialverluste verringern. Auch der Fahrer weiß den höheren Fahrkomfort zu schätzen.



BSS-Hubgerüstdämpfung



Nennen Sie uns Ihren Einsatz – wir haben die Ausrüstung

Die nachstehenden Ausrüstungen sind – aus Gründen der Sicherheit bzw. des Produktivitätsgewinns – besonders für den Holzeinsatz zu empfehlen. Wenden Sie sich an Ihren Volvo-Händler hinsichtlich detaillierter Informationen über die Standard- und Sonderausrüstung für das jeweilige Maschinenmodell.

Externe Achsölkühlung

Zusatzkühlung des Achsöls und der Bremsen für besonders schwierige Einsätze mit großer Bremshäufigkeit.

Zyklon-Vorfilter

Zyklon-Vorfilter (Sy-Klone oder Turbo II) stehen zur Vorreinigung der Ansaugluft des Motors zur Verfügung. Neben der zusätzlichen Abscheidekapazität haben diese Vorreiniger auch den Vorteil, gegen Brandgefahr zu schützen, da sie nicht direkt mit dem Auspuffsystem in Verbindung stehen.

Filter für Generator

Reinigt die Zuluft des Generators und steigert bei Einsätzen in stark verunreinigter Umgebung dessen Betriebssicherheit.

Rückfahrkamera mit Monitor

Die auf der Motorhaube angebrachte Kamera bietet beim Zurücksetzen hervorragenden Überblick ohne tote Winkel. Über den Farbbildschirm in der Kabine hat der Fahrer den rückwärtigen Bereich voll im Blick. Besonders günstig bei beengten Platzverhältnissen.

Hydraulischer Schnellwechsler

Mit dem hydraulischen Schnellwechsler erschließt sich ein noch breiteres Einsatzspektrum für den Radlader. Holzgreifer, Hochkippschaufeln und zahlreiche weitere Anbaugeräte aus unserem Sortiment versetzen Sie in die Lage, in manchen Einsatzfällen auf Hilfsgeräte verzichten zu können.

Sonstige Ausrüstungen

Klimaanlage mit Klimaautomatik (ATC)

3. Hydraulikkreislauf mit Bedienhebel

4. Hydraulikkreislauf mit Bedienhebel

Selbstsperrdifferential, Hinterachse

Zusatzkontergewicht für Holzeinsatz

Automatisch aktivierter, reversierbarer Kühllüfter

Hydrostatischer Kühllüfter mit Schaltuhr. In wählbaren Zeitabständen ändert der Lüfter seine Drehrichtung, um Verunreinigungen aus den Kühlelementen und dem Lufteinlaß auszustößen. Guter Schutz gegen eine Überhitzung des Motors.



Zentralschmierung

Eine werkseitig installierte Zentralschmierung sorgt dafür, daß „einschlägige“ Stellen an der Maschine automatisch geschmiert werden. Dies bedeutet kürzere Stillstandzeiten für Wartung/Service und mehr Zeit für die produktive Arbeit.



Stammschieber

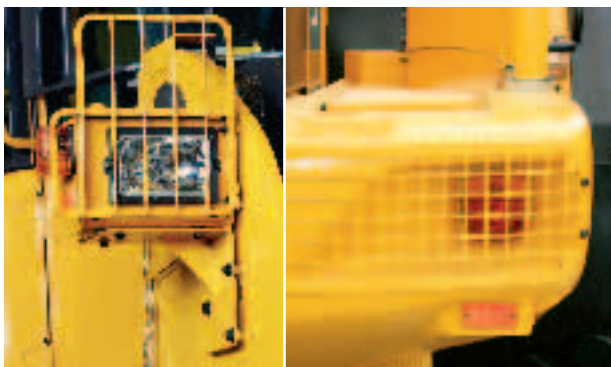
Zu empfehlen beim Langholzumschlag. Gestattet das Anlegen höherer Stapel und schafft zusätzlichen Freiraum vor dem Radlader. (Nur verfügbar für L180E High-Lift)



Rundumschutz nach Maß ...

Die Sonderausrüstungen und Schutzeinrichtungen dürften kaum einen Wunsch offenlassen. Wählen Sie selbst

Die nachfolgenden Ausrüstungen sind bei zusätzlichem Schutzbedarf zu empfehlen. Für den jeweiligen Einsatz können weitere Schutzeinrichtungen erforderlich werden.



Schutzgitter für Scheinwerfer und Rücklicht

Schutzgitter verhindern die Beschädigung von Scheinwerfern, Arbeitsbeleuchtung und Rücklicht.

Unterboden-Schutzplatte, vorne

Vollständiger Schutz der Komponenten im Vorderrahmen zwischen Knickgelenk und Vorderachse – einschließlich Kardanwelle, Kreuzgelenken und Hydraulikleitungen. Die Aufhängung an Scharnieren erleichtert Reinigungs- und Wartungsarbeiten.



Unterboden-Schutzplatte, hinten

Vollständiger Schutz der Komponenten im Hinterrahmen zwischen Knickgelenk und Hinterachse – einschließlich Motor und Getriebe. Die Aufhängung an Scharnieren erleichtert Reinigungs- und Wartungsarbeiten.



Schutzgitter für alle Scheiben

Für alle Scheiben – vorne, hinten und an den Seiten – stehen „maßgeschneiderte“ Schutzgitter zur Verfügung, die guten Durchblick bieten.

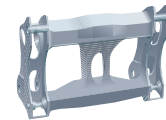
Schutznetz für Kühlergrill

Zum Schutz des Kühlergrills, Kühllüfters, Kühlers und Kondensators vor Schäden in schwierigen Einsätzen. Mit Scharnieren versehen, um Reinigung und Wartung zu erleichtern.



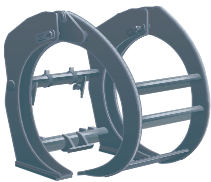
Volvo-Originalanbaugeräte für den Holzumschlag

Volvo ist der einzige Radladerproduzent, der auch ein komplettes Gerätesortiment entwickelt und herstellt. Unsere Originalanbaugeräte für den Einsatz in der Holzverarbeitenden Industrie und der Forstwirtschaft wurden für unsere Radlader entwickelt und sind somit perfekt auf die Maschinendaten abgestimmt. Sie verhalten sich daher wie ein Teil der Maschine selbst und sichern optimale Produktivität.

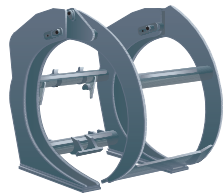


Hydraulischer Schnellwechsler

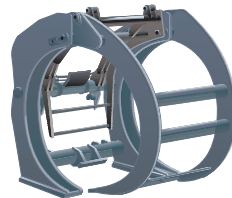
Mit dem Schnellwechsler sind die verschiedenen Anbaugeräte im Handumdrehen gewechselt – ohne daß der Fahrer seine Kabine zu verlassen braucht.



Entladegreifer
Zum Entladen von Holztransportern.
Querschnittsfläche
1,8 – 4,0 m²



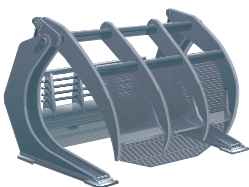
Sortiergreifer
Zum Beschicken von Sortieranlagen.
Querschnittsfläche
1,0 – 4,0 m²



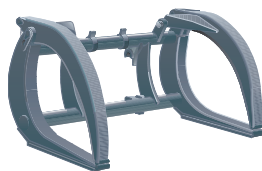
**Einstammgreifer/
Ausstoßer**
Zum Ergreifen einzelner Stämme und Anlegen höherer Stapel. Ein 4. Hydraulikkreislauf ist dazu erforderlich.



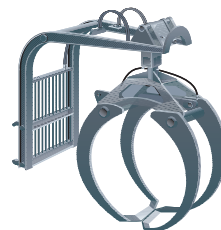
Langholzgreifer
Für verschiedene Holzarten einschließlich ganzer Stämme.
Querschnittsfläche 0,7 – 1,8 m²



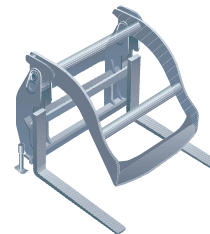
Breiter Langholzgreifer
Zur Handhabung besonders langer Stämme.
Querschnittsfläche
1,7 – 2,0 m²



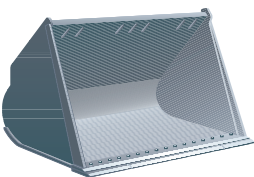
Tropenholzgreifer
Für große, schwere Stämme, typisch bei tropischen Holzarten.
Querschnittsfläche
1,1 – 1,6 m²



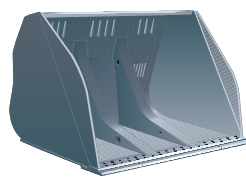
Drehbarer Greifer
Für den Holzumschlag besonders vorteilhaft beim Stapeln, Drehwinkel 360°. Querschnittsfläche
0,5 – 1,5 m²/ 0,7 – 2,0 m²



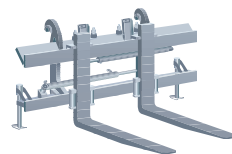
Kombigreifer mit geschlossenen Fangarmen
Für den Umschlag von Paletten und Rundholz. Querschnittsfläche
1,1 – 1,5 m²



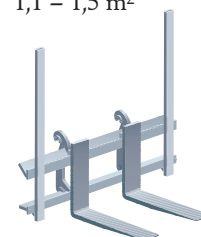
Leichtgutschaufel
Für Hackschnitzel usw. Schaufelinhalt
2,2 – 14,0 m³



Hochkippende Leichtgutschaufel
Für leichte Schüttgüter. Schaufelinhalt
1,8 – 13,0 m³



Staplervorsätze
In vielen verschiedenen Breiten und Ausführungen jeweils nach zutreffenden Normen.



Holzgabel mit Stütze
Zur sicheren Handhabung von Schnittholzpaketen.

Technische Daten



Volvo L50E



Volvo L60E



Volvo L70E



Volvo L90E

Motorleistung

SAEJ1995, brutto	kW (PS)	74,9 (102)	103 (140)	113 (154)	122 (166)
ISO 9249, SAEJ1349 netto	kW (PS)	74 (101)	102 (139)	112 (152)	121 (165)
Einsatzgewicht	t	9,0	12,0	14,0	16,8
Empfohlene Traglast	kg	3 000	4 300	4 500	5 200
mit Greiferquerschnitt*	m ²	0,7	0,7	0,9	1,3
Empfohlene Traglast	kg	2 700	3 600	4 000	5 000
mit Greiferquerschnitt**	m ²	1,0	1,3	1,5	1,8
Greifer, Querschnittsflächen	m ²	0,7–1,3	0,7–1,3	0,9–1,5	1,3–2,4



Volvo L110E



Volvo L120E



Volvo L150E



Volvo L180E

Motorleistung

SAEJ1995, brutto	kW (PS)	155 (210)	165 (224)	211 (287)	223 (303)
ISO 9249, SAEJ1349 netto	kW (PS)	154 (209)	164 (223)	210 (284)	221 (300)
Einsatzgewicht	t	19,8	20,7	25,4	28,4
Empfohlene Traglast	kg	6 800	7 100	9 100	10 900
mit Greiferquerschnitt*	m ²	1,3	1,3	1,8	1,8
Empfohlene Traglast	kg	6 000	6 300	7 900	9 000
mit Greiferquerschnitt**	m ²	2,4	2,4	3,1	3,5/3,7
Greifer, Querschnittsflächen	m ²	1,1–2,4	1,1–2,4	1,6–3,5	1,6–3,7



Volvo L180E HL



Volvo L220E



Volvo L330E Log Loader

Motorleistung

SAEJ1995, brutto	kW (PS)	223 (303)	259 (352)	370 (503)
ISO 9249, SAEJ1349 netto	kW (PS)	221 (300)	258 (351)	369 (502)
Einsatzgewicht	t	34,0–36,0	32,5	61,0
Empfohlene Traglast	kg	8 600	12 300	
mit Greiferquerschnitt*	m ²		1,8	
Empfohlene Traglast	kg	8 600	10 000	
mit Greiferquerschnitt**	m ²		4,0	
Greifer, Querschnittsflächen	m ²	2,3–4,8	1,7–4,0	5,5–6,3

* Langholzgreifer
** Sortiergreifer



Technologie für den Menschen

Volvo Construction Equipment ist einer der weltweit führenden Hersteller von Baumaschinen. Das Produktprogramm umfasst Service- und Kompaktmaschinen, Radlader, Hydraulikbagger, knickgelenkte Dumper, Grader und anderes mehr.

Trotz ihrer ganz unterschiedlichen Arbeitsaufgaben haben alle unsere Maschinen doch das Wichtigste gemeinsam: die Technik, die dem Menschen zu größerer Leistung verhilft. Sicher, bequem und umweltverträglich. Wir haben deshalb den Begriff „Technologie für den Menschen“ geprägt.

Unser reichhaltiges Angebot enthält für jede Aufgabe exakt die richtige Maschine mit der passenden Ausrüstung. Jedes Produkt verkörpert zudem die Qualität, Kontinuität und

Sicherheit, die sich mit dem Namen Volvo verbinden. Das gilt selbstverständlich auch für den Kundendienst, die Ersatzteilversorgung und die Teilhabe am technischen Fortschritt. Volvo-Maschinen sind höchsten Ansprüchen gewachsen: Bei allen Einsätzen. Unter allen Bedingungen. Überall auf der Welt.

Volvo Construction Equipment entwickelt, fertigt und vertreibt Baumaschinen der Marke Volvo. Wir sind eine 100prozentige Volvo-Tochter, produzieren auf vier Kontinenten und sind in über 100 Ländern vertreten.

Weitere Informationen über die Volvo-Webseite:
www.volvo.com

Nicht alle Produkte sind auf allen Märkten verfügbar. Änderungen der Ausführung und Daten behalten wir uns ohne besondere Benachrichtigung im Sinne der kontinuierlichen Produktverbesserung vor. Die Abbildungen stellen nicht immer die serienmäßige Ausführung der Maschine dar.

VOLVO

Construction Equipment

Ref. No. 25 2 669 2687 German
Printed in Sweden 2004.06-4.0 GMC
Volvo, Eskilstuna