

VOLVO-RADLADER

**L50D
L70D**



VOLVO

Volvo L50D und L70D: die Alleskönner



Mit den Radladern der D-Serie erschließt Volvo eine neue Dimension der Vielseitigkeit. Wir sind davon überzeugt, daß die Allround-Kapazität der Radlader L50D und L70D neue Maßstäbe in der Bauwirtschaft setzen wird. Sind wir dabei zu optimistisch? Wir glauben es nicht. Denn Volvo bietet nicht nur ein überlegenes Original-Gerätesortiment für diese Maschinen an, sondern hat diese zwei Radlader auch mit einer Fülle von Innovationen ausgestattet, die selbst einen bereits effizienten Betrieb noch rentabler machen können.



Zwei – zum Preis von einem

Das patentierte TP-Hubgerüst dieser Volvo-Allrounder verbindet die Vorteile der klassischen Z-Kinematik und der Parallelkinematik und entwickelt in dieser geglückten Kombination überlegene Eigenschaften: Große Reißkraft im gesamten Hubbereich und vorbildliche Parallelführung in jeder Ausrüstungsposition. Konstruktionsweise und Geometrie dieses Systems sorgen zudem für beachtliche Reichweite und große Hubhöhe, die sich beim Ladereinsatz mit der Schaufel wie auch mit den zahlreichen anderen Anbaugeräten auf vorteilhafte Weise bemerkbar machen. Das TP-System der neuen D-Modelle wurde so modifiziert, daß der Fahrer stets den richtigen „Durchblick“ hat.

Produktivität in Hülle und Fülle

Mit den Hochleistungs-Niederemissionsmotoren von Volvo besitzen die Radlader stets genügend Kraftreserven. Beschleunigung und Eindringvermögen sind vorbildlich und auch im praktischen Einsatz nicht zu übersehen. Die Volvo-Motoren sind drehmomentstark bereits im niedertourigen Bereich und äußerst reaktionsschnell.*

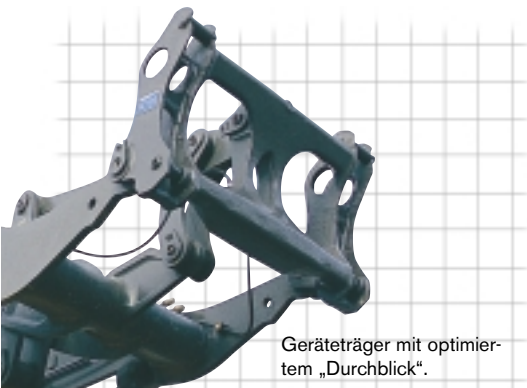
Kraft am rechten Ort

Es ist kein Geheimnis, daß die Load Sensing-Hydraulik mit variablem Förderstrom viel zur Effizienz der Radlader L50D und L70D beiträgt. Damit hat nicht nur der Fahrer das Anbaugerät stets bestens „im Griff“, sie arbeitet auch mit exakter Öldosierung und somit energieschonend. Mehr Motorleistung steht daher für den Antriebsstrang zur Verfügung und wirkt sich in überlegener Zug- und Schubkraft und kurzen Taktzeiten aus.

Der L50D verfügt über einen Hydrostatantrieb mit vorbildlichem Schub und effizienter Nutzung der Motorleistung. Der L70D verdankt seine besondere Wendigkeit u. a. einem Vorgelegegetriebe mit vier Vorwärts- und Rückwärtsgängen. Ganz gleich, welcher Antriebsart Sie den Vorzug geben, – die neuen Radlader L50D und L70D sind echte Alleskönner.

* Der L70D hat separate Ladeluftkühlung nach dem Twin Pump-System.

** Sonderausrüstung



Geräteträger mit optimiertem „Durchblick“.



Auch hohe Stapel stellen für das TP-Hubgerüst mit seiner großen Reichweite und ausgezeichneten Parallelführung kein Problem dar.



Der Volvo-Ausleger für den Materialumschlag profitiert von der überlegenen Reißkraft und Feinsteuerbarkeit des TP-Systems.



Das Volvo-Original-Gerätesortiment erschließt ein breites Einsatzspektrum für die Allrounder L50D und L70D.



Mit Hydrostatantrieb und Inch-Funktion** maximiert der L50D die Leistungsübertragung zu den Anbaugeräten bei niedriger Motordrehzahl.

Hier kann der Fahrer aufatmen ...



Fahrerkomfort und Sicherheit sind Begriffe, die man schon seit längerem mit dem Namen Volvo verknüpft. L50D und L70D mit der Komfortkabine der neuen Generation – Care Cab II – machen da keine Ausnahme. Die Kabine ist von Kopf bis Fuß auf Bedien- und Fahrkomfort sowie Sicherheit ausgelegt.

Sogar an die Luft haben wir gedacht: Durch zusätzliche Filterung der umgewälzten Kabinenluft werden die Arbeitsbedingungen des Fahrers bei der neuen Kabinengeneration weiter verbessert.

Der Fahrer im Zentrum

Wenn Sie bequem im mehrfach verstellbaren Fahrersitz Platz nehmen, entdecken Sie bald, weshalb die Care Cab II das wahrscheinlich beste Fahrerumfeld bietet, das für Geld überhaupt zu haben ist. Rechts von Ihnen befindet sich die – ebenfalls verstellbare – Bedienkonsole. Hier sitzen die vorgesteuerten Hebel, mit denen sich Hubgerüst und Schaufel feinfühlig und präzise steuern lassen. Auch die Bedienelemente für die APS II-Schaltautomatik sind in diesem Bereich angeordnet. Genau im Blickfeld, auf dem mittleren Abschnitt des neuen durchgehenden Armaturenbretts, haben Sie die gesamte Instrumentierung. Das dreigeteilte Frontfenster mit Silikonfugen statt Metallpfosten und die noch um 7 cm nach unten gezogene Heckscheibe erlauben einen kaum zu überbietenden Panoramablick.



Mit dem besseren Durchblick im Bereich Geräteträger und Anlenkung läßt sich der Stapelvorsatz zielgenau manövrieren.

Stets einsatzgerechte Schaltvorgänge

Die exklusiv für die Volvo-Baumaschinen entwickelte Schaltautomatik APS II ** optimiert die Schaltzeitpunkte in Abhängigkeit von Motordrehzahl und Fahrgeschwindigkeit. Dem Fahrer steht zur einsatzgerechten Abstimmung des Maschinenbetriebs ein Wahlschalter mit vier Leistungsstufen zur Verfügung, der bequem am Armaturenbrett angeordnet ist.



Links: Zehn Luftauslässe führen gefilterte Frischluft und Umluft in den Innenraum. Die Contronic II-Tastatur gestattet direkten Zugriff auf wichtige Überwachungsfunktionen. *Mitte/rechts:* Vorwärts, rückwärts oder Kickdown in den 1. Gang –, die APS II-Schaltautomatik kann mit dem Schalthebel, dem Kippschalter an der Bedienkonsole oder über das CDC-System *** in der Armlehne betätigt werden.

Laufende Funktionskontrolle

Das Contronic II-Überwachungssystem kontrolliert alle wichtigen Maschinenfunktionen und gibt sofort Alarm, wenn ein Fehler zu erwarten ist oder bereits vorliegt. Alle Informationen erscheinen in der gewählten Sprache im Klartext. Die neue Anzeigeeinheit ist noch fahrerfreundlicher: sie hat jetzt auch Tasten für den direkten Zugriff auf die wichtigsten Überwachungsfunktionen. Für die Servicetechniker steht die optionale Contronic II-Serviceeinheit zur Verfügung und unsere neue PC-gestützte Software „Matris“ für die Einsatzanalyse und Fehlerdiagnose. Damit werden alle Betriebsdaten im Bordrechner der Maschine zugänglich.

Noch mehr Komfort bei größerer Produktivität

Diese scheinbaren Gegensätze lassen sich durch verschiedene Bedienungserleichterungen aus unserem reichhaltigen Sortiment an Sonderausrüstungen vereinen. Denn, was die Fahrerleistung fördert, wirkt sich auch positiv auf die Produktivität aus. Hier ist u.a. die CDC-Komfort-Lenk- und Fahrschaltung zu erwähnen. Bei Einsätzen mit stets gleichförmigem Arbeitsablauf, bei denen die monotonen Lenkradbewegungen sehr ermüdend sein können, hilft das CDC-System dem Fahrer, beste Produktionsleistung auf komfortable Weise zu erzielen. In diese Richtung zielt auch die mit neuen Druckspeichern ausgestattete BSS-Hubgerüstdämpfung, die das Aufschaukeln der Last durch Nickbewegungen



Mit den vorgesteuerten Hydraulikhebeln läßt sich das Anbaugerät feinfühlig und fingerleicht manövrieren. Die verstellbare Bedienkonsole umfaßt einen Vorwärts/Rückwärts-Schalter und eine Kickdown-Taste.

bei unebener Fahrbahn weitgehend verhindert und somit eine höhere Transportgeschwindigkeit bei größerem Fahrkomfort erlaubt.

Geräuscharmer Betrieb

Die großzügige Verwendung schallschluckender Materialien führt bei beiden Radladern zu niedrigen Außen- und Innenschallpegeln. Für den L70D steht ein hydraulisch angetriebener Kühllüfter als Teil des optionalen Schalldämmsatzes zur Verfügung.* Damit kann die Maschine schon jetzt entsprechend den ab 2006 gültigen EU-Vorschriften über die Lärmemissionen ausgerüstet werden. Der L50D entspricht diesen Vorschriften bereits in serienmäßiger Ausführung. Zur weiteren Senkung des Außenschallpegels steht für beide Maschinen der Schalldämmsatz „Blauer Engel“ als Sonderausrüstung zur Verfügung.

* Auf bestimmten Märkten serienmäßig

** Nur für L70 D

*** Sonderausrüstung



Die Allrounder der D-Serie im Detail

Schnellwechsler

Mit dem Schnellwechsler läßt sich der Radlader rasch und mühelos mit einem der Anbaugeräte aus unserem breitgefächerten Sortiment für neue Aufgaben umrüsten. Die neue Formgebung erleichtert den Überblick über das Anbaugerät.

TP-Hubgerüst

Patentiertes System mit hervorragender Parallelführung und nahezu gleichbleibender Reißkraft im gesamten Hubbereich. Neu gestaltete Komponenten im Hubarmsystem ermöglichen noch besseren Überblick über Anbaugerät und Last.

BSS-Hubgerüstdämpfung*

Die Druckspeicher des BSS-Systems sind mit den Hubzylindern verbunden und dämpfen die beim Fahren mit Last aufgrund von Schlaglöchern oder Unebenheiten auftretenden Nickbewegungen. Fahrkomfort und Transportgeschwindigkeit gewinnen mit diesem System.

Vereinfachte tägliche Wartung

Eine werkseitig installierte Zentralschmierung** reduziert den Arbeitsaufwand für die Wartung und somit die Stillstandzeiten ganz entscheidend, wodurch die Produktivität positiv beeinflusst wird.

Robuste Achsen

Die Volvo-Achsen mit schwimmend gelagerten Antriebswellen und nassen Bremsen mit Ölumlaufkühlung ermöglichen einen schonenden und effizienten Bremsvorgang. Der geschützte Einbau ist wesentliche Voraussetzung für vorbildliche Betriebssicherheit und lange Lebensdauer.

Original-Anbaugeräte von Volvo

Die Original-Schaufeln und anderen Anbaugeräte von Volvo sind perfekt auf die Geometrie und Kinematik des TP-Hubgerüsts der Radlader abgestimmt und ermöglichen somit die volle Nutzung der Maschinenleistung zur Erzielung höherer Produktivität.



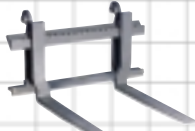
Universalschaufel – mit Zähnen und Verschleißsegmenten



Planierschaufel



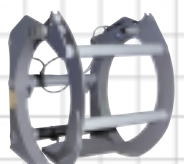
Kehrwalze



Staplervorsatz
- mit optimiertem Durchblick



Ausleger für den
Materialumschlag



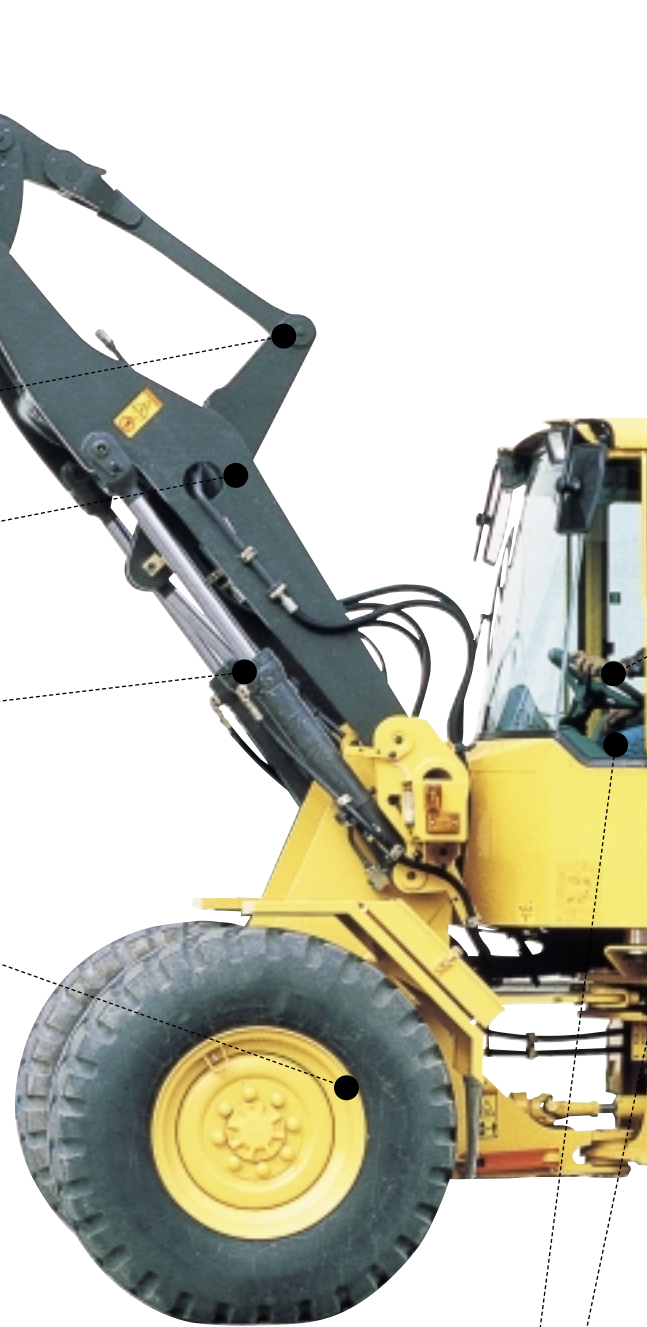
Holzgreifer

Contronic II-Überwachungssystem

Das Contronic II-Überwachungssystem kontrolliert alle wichtigen Maschinenfunktionen und warnt den Fahrer rechtzeitig bei eventuellen Problemen. Warnmeldungen und Fahrerinformationen erscheinen im Klartext auf der Anzeigeeinheit am Armaturenbrett. Über die Contronic II-Serviceeinheit und das Matrix-Diagnosesystem haben unsere Techniker - im Ernstfall - raschen Zugriff auf aktuelle und gespeicherte Maschinendaten.

Care Cab II

Die ROPS/FOPS-zugelassene Komfortkabine mit neu gestaltetem, durchgehendem Armaturenbrett und zentral angeordneter Instrumentierung, größerer Heckscheibe sowie verstellbarer Bedienkonsole mit vorgesteuerten Hydraulikhebeln ist ein idealer Arbeitsplatz für den Fahrer.





Load Sensing-Lenkung

Sparsamer Kraftstoffverbrauch und leichtgängige Lenkung auch bei niedrigen Drehzahlen sind zwei große Pluspunkte der Lenkanlage.

CDC-Komfort-Lenk- und Fahrschaltung*

Die CDC-Komfortschaltung ermöglicht es dem Fahrer, die Maschine ohne Lenkradbetätigung nur mit dem CDC-Hebel, gewissermaßen einem Joystick, und den Bedienelementen in der linken Armlehne zu lenken und zu schalten. Das schont Rücken und Schultern und wirkt sich positiv auf die Fahrerleistung aus.

Load Sensing-Arbeitshydraulik

Die Load Sensing-Hydraulikanlage ist mit Axialkolben-Verstellpumpen ausgestattet. Durch die bedarfsabhängige und genau dosierte Ölförderung wird Kraftstoff gespart und die Leistungsentnahme vom Motor verringert, was sich letztendlich in besserem Eindringvermögen und kürzeren Taktzeiten auswirkt.

Hochleistungs-Niederemissionsmotor

Der Volvo-Motor erreicht sein Spitzendrehmoment bereits bei niedriger Drehzahl. Er spricht rasch an und erfüllt alle geltenden Anforderungen hinsichtlich niedriger Emissionswerte.

Vorzügliche Wartungseigenschaften

Leicht zu öffnende Serviceklappen mit Gasfederstützen, zentrale Anschlußbleiben für Druckprüfung und Schmierung sowie der ausschwenkbare Kühler* vereinfachen die Wartung. Das Contronic II-Überwachungssystem liefert zudem wichtige Wartungshinweise.

Niedriger Außenschallpegel

Der Kühler ist getrennt vom schallsolierten Motorraum untergebracht. Für den L70D steht ein hydraulisch angetriebener Kühllüfter als Teil des optionalen EU 2006-Schalldämmsatzes zur Verfügung. Der Schalldämmsatz „Blauer Engel“ als Sonderausrüstung bewirkt eine weitere Senkung des Außenschallpegels, wie sie beispielsweise auf innerstädtischen Baustellen angebracht ist.

*nur L70D

** Sonderausrüstung

APS II – L70D

Die exklusive Volvo-Schaltautomatik APS II erfaßt Motordrehzahl sowie Fahrgeschwindigkeit und stimmt die Schaltzeitpunkte darauf ab. Für den Fahrer bietet sich die Möglichkeit einer weiteren Abstimmung auf die jeweilige Einsatzsituation mit dem Wahlschalter am Armaturenbrett, der auf vier verschiedene Leistungsstufen eingestellt werden kann. Mit Kickdown-Taste und Vorwärts/Rückwärts-Schalter an der Hydraulikkonsole kann er das APS II-System mit der rechten Hand bedienen und die linke dabei stets auf dem Lenkrad lassen.

Hydrostatantrieb - L50D

Der L50D hat einen kraftvollen Hydrostatantrieb mit Eilgang und Langsamgang sowie einer optionalen Inch-Funktion für die Feinstuerung beim Präzisionsmanövrieren.

Technische Daten	L50D	L70D
Motor:	Volvo TD 40 GJE	Volvo TD 63 KGE
Bruttolistung bei	36,7 U/s (2200 U/min)	35 U/s (2100 U/min)
SAE J 1995:	74,6 kW (101,5 PS)	94 kW (128 PS)
Nettolistung ISO 9249 SAE J 1349:	74,0 kW (101,0 PS)	91 kW (124 PS)
		93 kW (126 PS)***
Max. Drehmoment bei	23,3 U/s (1400 U/min)	18,3 U/s (1100 U/min)
(brutto, SAE J 1995)	403 Nm	595 Nm
(netto, ISO 9249, SAE J 1349)	397 Nm	590 Nm
Reißkraft:	69,8 kN*	97,6 kN**
Statische Kipplast, voller Lenkeinschlag	5220 kg*	7240 kg**
Schaufelinhalt:	1,2 m ³ – 3,9 m ³	1,6 m ³ – 5,0 m ³
Einsatzgewicht:	8,2 – 9,4 t	10,9 – 12,2 t
Bereifung:	17.5 R25	20.5 R25

* Gerade Schaufel (1,2 m³). Bereifung: 17.5 R25* L2
 ** Gerade Schaufel (1,6 m³). Bereifung: 20.5 R25
 *** Mit optionalem EU 2006-Schalldämmsatz und hydraulisch angetriebenem Kühllüfter



Technologie für den Menschen

Die Volvo Construction Equipment Group ist einer der weltweit führenden Hersteller von Baumaschinen. Das Produktprogramm umfaßt Service- und Kompaktmaschinen, Radlader, Hydraulikbagger, knickgelenkte Dumper, Muldenkipper, Grader und anderes mehr.

Trotz ihrer ganz unterschiedlichen Arbeitsaufgaben haben alle unsere Maschinen doch das Wichtigste gemeinsam: die Technik, die dem Menschen zu größerer Leistung verhilft. Sicher, bequem und umweltverträglich. Wir haben deshalb den Begriff „Technologie für den Menschen“ geprägt.

Unser reichhaltiges Angebot enthält für jede Aufgabe exakt die richtige Maschine mit der passenden Ausrüstung. Jedes Produkt verkörpert zudem die

Qualität, Kontinuität und Sicherheit, die sich mit dem Namen Volvo verbinden. Das gilt selbstverständlich auch für den Kundendienst, die Ersatzteilversorgung und den technischen Fortschritt. Volvo-Maschinen sind höchsten Ansprüchen gewachsen: Bei allen Einsätzen. Unter allen Bedingungen. Überall auf der Welt.

Die Volvo Construction Equipment Group entwickelt, fertigt und vertreibt Produkte der Marken Volvo und Champion. Wir sind ein Unternehmen des Volvo-Konzerns, produzieren auf vier Kontinenten und sind in über 100 Ländern vertreten.

Weitere Informationen über die Konzern-Webseite: www.volvo.com.

Im Sinne unserer Selbstverpflichtung zur ständigen Produktverbesserung behalten wir uns das Recht vor, technische Einzelheiten ohne Vorankündigung zu ändern. Abbildungen stellen nicht notwendigerweise die Standardausführung der betreffenden Maschine dar.

VOLVO

**Volvo Construction
Equipment Group**

Ref. No. 25 2 669 2332 Ger
Printed in Sweden 2000.04-4 WLO
Volvo, Eskilstuna