

VOLVO HJULLASTARE

BERG- OCH UPPLAGSLASTNING



VOLVO

DET HAR BLIVIT ENKELT ATT FLYTTA BERG

Med Volvo hjullastare flyttar du material snabbt, enkelt och effektivt, med minimal påverkan på maskin, förare och miljö. Orsaken är naturligtvis att Volvos hjullastare är konstruerade och tillverkade från första början för maximal produktivitet och effektivitet, hög förarkomfort och säkerhet, samt enkel åtkomst för dagligt underhåll och service.

Med den kraftfulla L330E i täten har Volvos hjullastare den styrka, kraft och pålitlighet som krävs i dagbrott och hård banklastning. Hög inträngningsförmåga och utmärkt dragkraft är ett resultat av väl anpassade komponenter som arbetar i perfekt harmoni.

Med rätt originalredskap och extrautrustning kan Volvos hjullastare mycket väl utgöra rejäla utmaningar för betydligt större hjullastare, tack vare deras överlägsna snabbhet,

manövreringsförmåga, förarkomfort och övergripande driftsekonomi. Detta i kombination med ett väletablerat nätverk för service och support gör att Volvos hjullastare kan erbjuda skraddarsydda paketlösningar.

Det spelar ingen roll om du lastar sprängsten, kör i materialhantering, eller arbetar i en gruva – du lär få svårt att hitta en mer tillförlitlig och mer hållbar lastare än en Volvo.

Volvo standardegenskaper



Volvo originalskopor

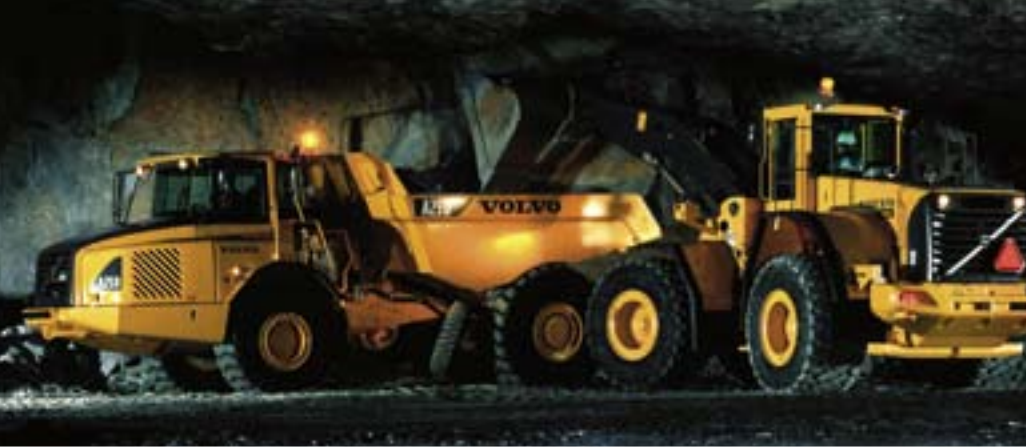


Volvo extrautrustningar



Volvo kundstöd





BYGGD FÖR DE TUFFASTE MILJÖERNA. UTRUSTADE FÖR KRÄVANDE KUNDER. - VOLVO STANDARDGENSKAPER

Med 50 år i branschen är Volvos hjullastare inga nybörjare när det gäller bergshantering och upplagslastning. Volvos hjullastare i E-serien har flera standardegenskaper som är specifikt utvecklade för att tåla extrema påfrestningar i krävande miljöer, precis som de man dagligen stöter på i bergshantering.

Produktiva

- Samtliga system och komponenter är perfekt anpassade för optimal förareffektivitet, kvalitet och tillförlitlighet, och högre produktivitet.
- Lastkännande arbetshydraulik som är följsam och ger snabb respons är lättmanövrerad och bekväm för alla förare.
- Volvos lyftarmsystem har utmärkta tiltvinklar i bärläget vilket ger full last och mindre spill.

Ekonomiska

- Volvos hög prestanda-lågmissionsmotorer, Volvos egenutvecklade drivlinor och effektiva hydraulsystem ger extremt låg bränsleförbrukning och högre tillgänglighet.
- Motorns insugningsluft passerar först ett effektivt luftreningssystem i 3 steg, vilket ger längre livslängd. Även luften från alla större komponenter ventileras genom lättbytta avluftningsfilter, vilket förhindrar att smutsig luft tränger in i växellåda, axlar, bränsletank, och hydraultank.

Bekväma

- Förarplatsens ergonomiska utformning med inställbara reglage och välplacerade instrument underlättar förarens arbete, vilket innebär mindre trötthet och högre förareffektivitet under långa arbetspass.

- Volvos Care Cab är vibrations- och ljudisolerad för extremt låga ljudnivåer i hytten.
- Branschens bästa hyttfiltreringssystem renar inte enbart inkommande luft, även återcirkulerad hyttluft filtreras, vilket ger marknadens i särklass renaste hyttmiljö.

Servicevänlig

- Det elektroniska övervaknings-systemet Contronic ger kontinuerlig övervakning och information samt varnar föraren om eventuella problem. Andra fördelar är övervakning av olje- och vätskenivåer, information om bränsleförbrukning och serviceintervaller.
- Förlängda serviceintervaller, upp till 500 timmar för motorolja och filter samt 4000 timmar för hydraulolja, innebär mindre stilleståndstid för underhåll.

Säkerhet och miljö

- Lutande stegar, halkskyddade stegytor, och bred dörröppning ger enkelt tillträde till hytten samt säker åtkomst till maskinen.
- Elektronisk bromsfunktionskontroll i Contronic, lättavläst bromsslitage-indikator, och automatiskt ansättning av parkeringsbroms garanterar säker och effektiv bromsverkan.
- Låga emissioner och låg bränsleförbrukning för minimal miljöpåverkan.





DEN PERFEKTA KOMBINATIONEN

- VOLVO ORIGINALSKOPOR OCH SLITDELAR

Volvos originalskopor och slitdelar är tillverkade med samma höga kvalitet som våra hjullastare. Som maskintillverkare har vi den kunskap som krävs för att konstruera våra redskap som en integrerad del av lastarna. Maskiner och redskap som är byggda och optimalt anpassade för varandra fungerar givetvis bäst tillsammans.

Skopor för banklastning och upplagslastning

• Rak allroundskopa

Allroundskopan har en vinklad bottenplåt för god inträngningsförmåga och utmärkt skopfyllnadsgrad. Kan utrustas med bultade eller svetsade sparskär eller tänder, vilket gör det möjligt att använda skopan i många olika arbetsuppgifter eller material. Rekommenderas för lastning av sand, grus eller andra material från bank eller upplag.

Volvo	Skopvolym
L110E	2,5-3,3 m ³
L120E	2,5-3,5 m ³
L150E	3,5-4,5 m ³
L180E	3,8-4,8 m ³
L220E	4,7-6,5 m ³
L330E	7,0-8,3 m ³

• Rak skopa med plan botten

Denna skoptyp har en plan botten, vilket passar utmärkt på arbetsplatser där underlaget bör hållas rent och jämnt. Skopan kan utrustas med bultade sparskär eller tänder och rekommenderas för lastning av transportfordon från bank eller upplag.

Volvo	Skopvolym
L110E	3,0 m ³
L120E	3,0-3,4 m ³
L150E	4,0-4,2 m ³

Skopor för berglastning eller hantering av andra nötande material

• Rak bergskopa

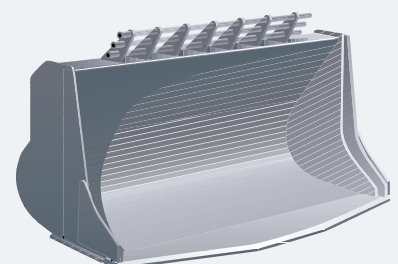
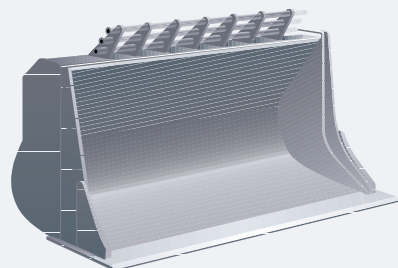
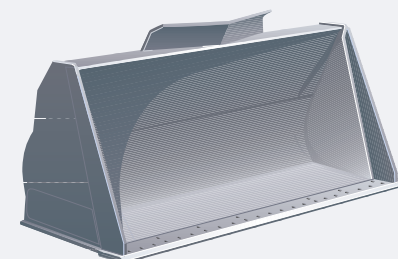
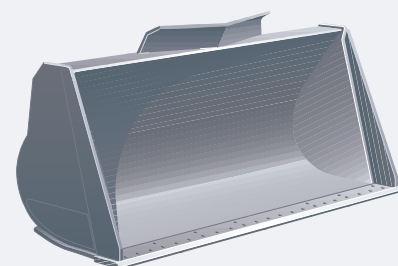
Raka bergskopor är mycket lämpliga för lastning av välspånat berg eller hårda banker som kräver högre inträngningsförmåga och brytkapacitet. Det raka skopskåret ger bättre tömningshöjd och mindre spill än en trubbspetsig skopa. Den kan utrustas antingen med bultade sparskär eller tänder i kombination med segment.

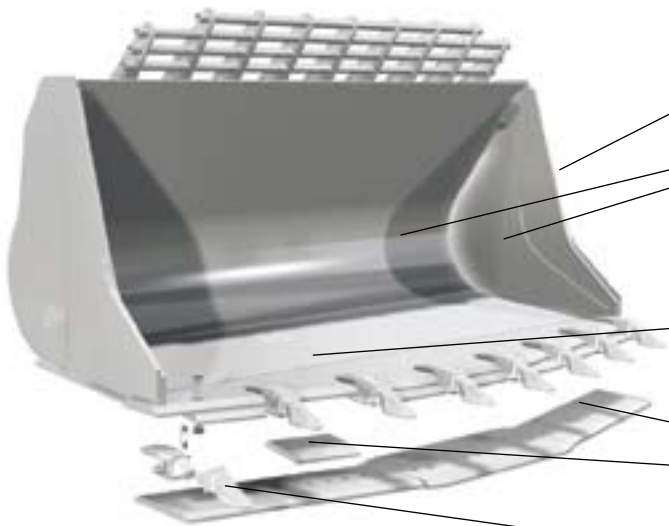
Volvo	Skopvolym
L110E	3,0 m ³
L120E	3,0 m ³
L150E	3,6-3,8 m ³
L180E	4,2-4,4 m ³
L220E	4,3-4,5 m ³
L330E	6,1-6,9 m ³

• Trubbspetsig bergskopa

Den trubbspetsiga bergskopan är det bästa valet för brytning av hårda, stenbämängda material eller sprängsten. Vanligtvis utrustas skopan med tänder och segment, men för lastning av grus, krossat berg eller malm kan den utrustas med bultade sparskär.

Volvo	Skopvolym
L110E	2,6-2,9 m ³
L120E	2,6-2,9 m ³
L150E	3,4-3,5 m ³
L180E	3,7-4,2 m ³
L220E	4,4-5,0 m ³
L330E	6,1-7,5 m ³





Kantstål med extra härdade och seghärdade slitplåtar ger högt motstånd mot nötande slitage (upp till 500 Brinell)

Skopstomme och sidoplåtar (upp till 400 Brinell)

Förstärkta infästningspunkter där redskapet monteras på lyftaggregatet ger minskat slitage och längre livslängd

Skopskär tillverkat av nötningsbeständigt stål (upp till 500 Brinell)

Utbytbara bultade slitplåtar på skopbotten (500 Brinell)

Bultade sparskär och segment skyddar skopskåret från onödigt slitage (500 Brinell)

Volvo Tandsystem med bultade eller svetsade tand-hållare för utmärkt inträngning och mindre skopslitage (upp till 515 Brinell)



Bultade sparskär och segment

Bultade sparskär och segment finns för både raka och trubbspetsiga skopor. De är enkla att montera och de kan både vändas och flyttas, vilket ger ett jämnare slitage, längre livslängd, och lägre underhållskostnader. Segment mellan tänderna ger en jämn skopbotten samtidigt som livslängden ökar för både skopskär och tandhållare. Segmentsatser skall ej användas i kombination med ovanpåliggande tandhållare.

Volvos Tandsystem

Volvos unika tandssystem är konstruerat för utmärkt brytkraft, inträngning och lång livslängd. Det finns ett brett utbud av tandhållare och tänder för alla arbetsuppgifter, från hantering av lättbrutna bankmaterial till hårda och steniga material som t ex. sprängsten. Tandhållare finns i både svetsade och bultade utföranden, inklusive utanpåliggande, 1 1/2-bens och 2-bens grepp. Tänder finns i fyra olika typer och de varierar i slitagemotstånd enligt materialet som ska lastas.



VI HAR DE RÄTTA VERKTYGEN FÖR ALLA JOBB - EXTRAUTRUSTNING

Volvo har ett komplett utrustningsprogram som har utformats specifikt för din verksamhet. Du väljer själv det som är rätt för din verksamhet och arbetsuppgift. Följande utrustning rekommenderas i bergshantering för ökad produktivitet, bättre ekonomi, ökad komfort, högre servicetillgänglighet och säkerhet.

Högt rekommenderad utrustning

• Komfortfjädring, Boom Suspension System (BSS)

Gas/olje-ackumulatörer förbundna med lyftcylindrar ger effektiv absorbering av stötar och eliminerar gungningar som kan uppstå vid körning på ojämna underlag. Komfortfjädringen ger snabbare cykeltider, minskat spill och förbättrad förarkomfort.

• Sänkautomatik

Sänkautomatiken är en elektriskt styrd hydraulfunktion som automatiskt sänker lastaggregatet till ett förinställt läge. Rörelsen dämpas tills dess att

lastaggregatet stannar i det förinställda läget. Sänkaautomatiken underlättar skophantering för högre produktivitet och förbättrad förarkomfort, speciellt i korta lastacykler.

• Förlängd lyftarm, Long boom

Förlängd lyftarm ger den extra tömningshöjd och räckvidd som krävs för lastning av höga transportfordon och transportband. Den längre räckvidden ger också förbättrat skydd vid skopplastning då maskinen befinner sig längre från materialet. (L120E-L330E)

Komfortfjädring, Boom Suspension System (BSS)



Spakstyrning, Comfort Drive Control (CDC)



Centralt smörjningssystem



Backkamera med färgmonitor





Rekommenderad utrustning

• Spakstyrning, Comfort Drive Control (CDC)

Väsentlig minskning av upprepade och tröttande ratt rörelser med CDC spakstyrning. CDC ger bekväm och enkel manövrering av styrning och växling med förarvänliga reglage monterade i det vänstra armstödet. Spakstyrning CDC är mycket effektivt i arbete med korta och snabba lastarcykler, där upprepade ratt rörelser kan orsaka trötthet och statisk muskelbelastning.

• Centralt smörjningssystem

Volvos fabriksmonterade centralsmörjningssystem smörjer automatiskt nödvändiga servicepunkter på maskinen – du slipper den sysslan. Jämn tillförsel av smörjmedel säkerställer att smörjpunkterna alltid förses med rätt mängd fett. Detta innebär lägre underhållskostnader och mindre stilleståndstid, vilket i sin tur betyder högre produktivitet och lägre driftskostnader.

• Backkamera med färgmonitor

Kamera monterad på motorhuven eliminerar döda vinklar vid backning med maskinen. På färgmonitorn inne i hytten kan föraren se vad som händer bakom maskinen. Mycket effektiv vid arbete på trånga arbetsplatser, eller när det finns mycket trafik eller många människor i arbete runt maskinen.

• Förarstolar

Volvo har en mängd olika ergonomiska förarstolar, konstruerade främst med tanke på förarkomfort och skydd. Samtliga stolar ger utmärkt stöd och har många inställningsmöjligheter för

att passa varje enskild förarens behov. Dessa stolar, från den enklaste till den mest avancerade luftfjädrade modellen, är tillverkade för att absorbera extrema påfrestningar i krävande arbetsuppgifter, så att du slipper dem.

• Differentialer

Automatisk Limited Slip differential på bakaxeln kan kombineras med 100%-ig differentialspär på framaxeln för maximal dragkraft i alla driftförhållanden. För L220E kan tillvalet Limited Slip fås på båda axlarna (std på L330E).

• Extern axeloljekylning

Ger effektiv kylning av axeloljan och bromsarna i arbetsuppgifter där hantering av tunga laster och inbromsningar ofta är förekommande.

• Förrenare för insugsluft

Förrenare av märke Sy-Klone och Turbo II, liksom Volvos egen oljebadsförrenare, ökar rening av motorns insugsluft. Utöver ökad reningskapacitet bidrar dessa förrenare till längre serviceintervaller, och minskar därmed tid för underhåll.

• Hyttventilationsfilter för arbete i asbesthaltig miljö

Filtret skyddar föraren i miljöer där luften är förorenad av asbest eller andra små skadliga partiklar.

• Gummiupphängda hyttstegar

Flexibla gummiupphängningar har förlängts för infästning av de två lägsta stegen på hyttens insteg. De flexibla stegen har även flyttats närmare maskinen, vilket förbättrar skydd mot skadade eller förstörda hyttstegar i extrema förhållanden. (L150E-L220E)

Däck

L-3: Rekommenderas för förhållanden där höga krav ställs på bra fäste och självrensning. Beständighet mot skärskador är inte lika viktig pga. materialets beskaffenhet. Typiska arbetsuppgifter är sand- och gruslastning, hantering av krossprodukter, eller lasta-bär på bra vägar. Breda (65-serien) L-3 däck rekommenderas för arbetsuppgifter där det krävs extra stabilitet och bärighet, i mjuka markförhållanden som t ex. sand.

L-4: Rekommenderas för arbetsuppgifter där hantering av nötande material ingår och krav ställs på extra beständighet mot skärskador, t ex. bergslastning, krosslastning eller materialhantering i dåliga markförhållanden. L-4 däck kan även användas i arbetsuppgifter för däck av typ L-5, där krav ställs på bättre värmebeständighet, t ex. i lasta-bär med långa transportavstånd.

L-5: Dessa däck är nödvändiga i extrema förhållanden där däckskador är vanliga. Extra djupt mönster ger längre livslängd och bättre skydd vid lastning av material som t ex. sprängsten.

SUPPORT DU KAN LITA PÅ - VOLVO CUSTOMER SUPPORT

Grunden till framgången för alla produkter från Volvo Construction Equipment är din lokala Volvo återförsäljare. När du har uppbackning från Volvo innebär det att din hjullastare har stöd av en flera tusen personer stark, kunnig och världsomspännande reservdels- och serviceorganisation.



Volvos originaldelar tillverkas enligt de allra högsta kraven och exakta specifikationer, vilket säkerställer kompatibilitet, överlägsen prestanda och lång livslängd. Fabriksrenoverade komponenter ger dig samma prestanda, livslängd och garantier som en ny komponent, med minimal tid för byte. Volvos PC-baserade MACHine TRacking Information System (MATRIS) ger en heltäckande rapport på din Volvo hjullastares arbetshistorik. Contronic används för att ladda ner viktiga driftsdata, MATRIS analyserar informationen och förser dig med en detaljerad rapport om maskinens driftshistorik. Denna information ger dig maximal kontroll över hur din maskin används, vilket ger ökad lönsamhet, högre effektivitet och mer tid i produktivt arbete. Volvo erbjuder även en mängd olika servicekontrakt, individuellt anpassade för att säkerställa att din utrustning och maskinpark alltid levererar den höga produktivitet och tillgänglighet du förväntar dig från Volvo.

Din lokala Volvo återförsäljare är fullt utrustad och utbildad för att på alla sätt ge dig kundstöd för våra produkter och din verksamhet med reservdelar, service och utbildning. När du väljer Volvo väljer du en global organisation som kan din maskin. Vårt nätverk för kundstöd har reservdelarna, utrustningen och kunskapen att hålla din verksamhet igång – dag efter dag, år ut och år in.

SPECIFIKATIONER

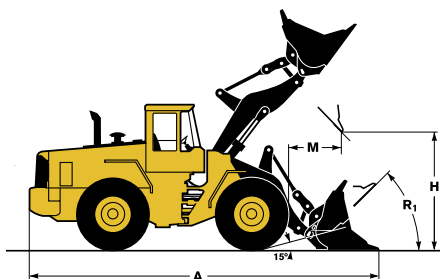
Upplagslastning (exempel)

		Volvo L110E STE P BOE		Volvo L120E STE P BOE		Volvo L150E STE P BOE		Volvo L180E STE P BOE		Volvo L220E STE P BOE	
		Standard lyftarm	Förlängd lyftarm	Standard lyftarm	Förlängd lyftarm	Standard lyftarm	Förlängd lyftarm	Standard lyftarm	Förlängd lyftarm	Standard lyftarm	Förlängd lyftarm
Motor		D7D LB E2	D7D LA E2	D9A LB E2	D12C LC E2	D12C LC E2	D12C LC E2	D12C LC E2	D12C LC E2	D12C LC E2	D12C LC E2
SAEJ 1995 brutto	kW (hk)	155 (210)	165 (224)	211 (287)	223 (303)	223 (303)	223 (303)	223 (303)	223 (303)	223 (303)	223 (303)
ISO 9249, SAEJ 1349 netto	kW (hk)	154 (209)	164 (223)	210 (284)	221 (300)	221 (300)	221 (300)	221 (300)	221 (300)	221 (300)	221 (300)
Volym, rågad ISO/SAE	m ³	3,1	3,4 2,6	4,0 3,7	4,6 4,0	4,6 4,0	4,6 4,0	4,6 4,0	4,6 4,0	4,6 4,0	4,6 4,0
Statisk tipplast, rak	kg	12 970	13 970 11 750	17 060 13 770	20 730 17 400	20 730 17 400	20 730 17 400	20 730 17 400	20 730 17 400	20 730 17 400	20 730 17 400
fullt svängd	kg	11 140	11 190 9980	14 980 12 010	18 110 15 150	18 110 15 150	18 110 15 150	18 110 15 150	18 110 15 150	18 110 15 150	18 110 15 150
Brytkraft	kN	150,7	153,4 182,3	178,9 192,8	214,7 229,0	214,7 229,0	214,7 229,0	214,7 229,0	214,7 229,0	214,7 229,0	214,7 229,0
A Längd	mm	7910	8080 8380	8640 9110	8790 9190	8790 9190	8790 9190	8790 9190	8790 9190	8790 9190	8790 9190
H Tipphöjd, max. lyft och 45° tömningsvinkel	mm	2830	2850 3500	2990 3590	3110 3650	3110 3650	3110 3650	3110 3650	3110 3650	3110 3650	3110 3650
M Räckvidd, max. lyft och 45° tömningsvinkel	mm	1150	1230 1070	1250 1200	1280 1250	1280 1250	1280 1250	1280 1250	1280 1250	1280 1250	1280 1250
R, SAE bärläge	°	46	47 50	48 53	48 53	48 53	48 53	48 53	48 53	48 53	48 53
Maskinvikt	kg	18 240	19 110 19 100	23 000 23 230	26 390 26 290	26 390 26 290	26 390 26 290	26 390 26 290	26 390 26 290	26 390 26 290	26 390 26 290
Däck		23.5 R25 L3	23.5 R25 L3	26.5 R25 L3	26.5 R25 L3	26.5 R25 L3	26.5 R25 L3	26.5 R25 L3	26.5 R25 L3	26.5 R25 L3	26.5 R25 L3

Bergslastning (exempel)

Förlängd lyftarm rekommenderas

		Volvo L180E SPN P T SEG		Volvo L220E SPN P T SEG		Volvo L330E SPN P T SEG	
		Standard lyftarm	Förlängd lyftarm	Standard lyftarm	Förlängd lyftarm	Standard lyftarm	Förlängd lyftarm
Motor		D12C LC E2	D12C LC E2	D12C LB E2	D12C LB E2	D16B LA E2	D16B LA E2
SAEJ 1995 brutto	kW (hk)	223 (303)	223 (303)	259 (352)	259 (352)	370 (503)	370 (503)
ISO 9249, SAEJ 1349 netto	kW (hk)	221 (300)	221 (300)	258 (351)	258 (351)	369 (502)	369 (502)
Volym, rågad ISO/SAE	m ³	4,2	4,2	5,0	5,0	7,5	6,9
Statisk tipplast, rak	kg	21 210	17 340	22 940	20 340	34 090	32 520
fullt svängd	kg	18 490	15 000	20 050	17 710	30 090	28 640
Brytkraft	kN	193,5	196,9	178,1	181,0	339,0	349,5
A Längd	mm	9150	9620	9700	10 030	11 030	11 350
H Tipphöjd, max. lyft och 45° tömningsvinkel	mm	2890	3390	2930	3280	3180	3590
M Räckvidd, max. lyft och 45° tömningsvinkel	mm	1550	1570	1810	1760	2300	2340
R, SAE bärläge	°	48	53	46	48	51	51
Maskinvikt	kg	27 940	28 220	32 910	33 100	50 960	51 980
Däck		26.5 R25 L5	26.5 R25 L5	29.5 R25 L5	29.5 R25 L5	875/65 R33" L5	875/65 R33" L5



Anm:
Dimensioner gäller endast Volvo originalredskap.
För utförligare dimensioner, se broschyren för standardmaskin.
Använd alltid skopvalsdiagrammet för att säkerställa att tillräcklig maskinstabilitet erhålls (se redskapskatalog).



Volvos anläggningsmaskiner är unika. De är designade och utformade för sin uppgift. Volvo har mer än 170 års erfarenhet av ingenjörskonst. En ingenjörskonst där vår miljö och de som använder maskinerna sätts i främsta ledet. Resultatet är säkra, bekväma och effektiva maskiner. Från vår mångåriga erfarenhet har det vuxit fram en bred maskinpark och ett globalt servicenät som hjälper dig att uträtta mer. Människor runt om i världen är stolta över att använda Volvo. Vi är stolta över det som gör Volvo unikt. **More care. Built in.**



Alla produkter marknadsföres inte på samliga marknader. Vi förbehåller oss rätt till ändringar i specifikation och utförande utan särskilt meddelande. Illustrationerna visar ej alltid maskin i standardutförande.

VOLVO

Construction Equipment
www.volvo.com

Ref. No. 12 A 100 1570

Printed in Sweden 2005.07-2,0

Volvo, Eskilstuna

Swedish

WLO