

VOLVO CONSTRUCTION EQUIPMENT
OPTISHIFT
L150F, L180F, L220F



MORE CARE. BUILT IN.





ESPERIENZA sostantivo femminile:
- conoscenza acquisita dall'aver fatto o sperimentato qualcosa
- know-how



ESPERIENZA



Volvo Construction Equipment risulta imbattibile nell'efficienza dei consumi Ancora

Le pale gommate Volvo sono rinomate a livello mondiale per i loro bassi consumi. Oggi gli ingegneri di Volvo Construction Equipment continuano a migliorare la tecnologia grazie all'OptiShift Volvo, un sistema progettato per migliorare il comfort dell'operatore e l'affidabilità della macchina ottimizzando fino al 15 per cento il risparmio di carburante in applicazioni quali carico e trasporto.

Progresso attraverso tradizione e innovazione

Per noi, certe cose non cambieranno mai. I nostri valori chiave di qualità, sicurezza e rispetto per l'ambiente ci guidano ancor prima del motore diesel. In Volvo Construction Equipment, tradizione e innovazione sono sempre andate di pari passo. Esperienza e competenza, abbinate a creatività e curiosità si sono tradotte in una lunga serie di progetti ingegnosi e soluzioni rivoluzionarie. Quindi quando il settore richiede minori consumi di carburante e riduzione delle emissioni non ci facciamo trovare impreparati. Da decenni siamo stati pionieri in questi settori.

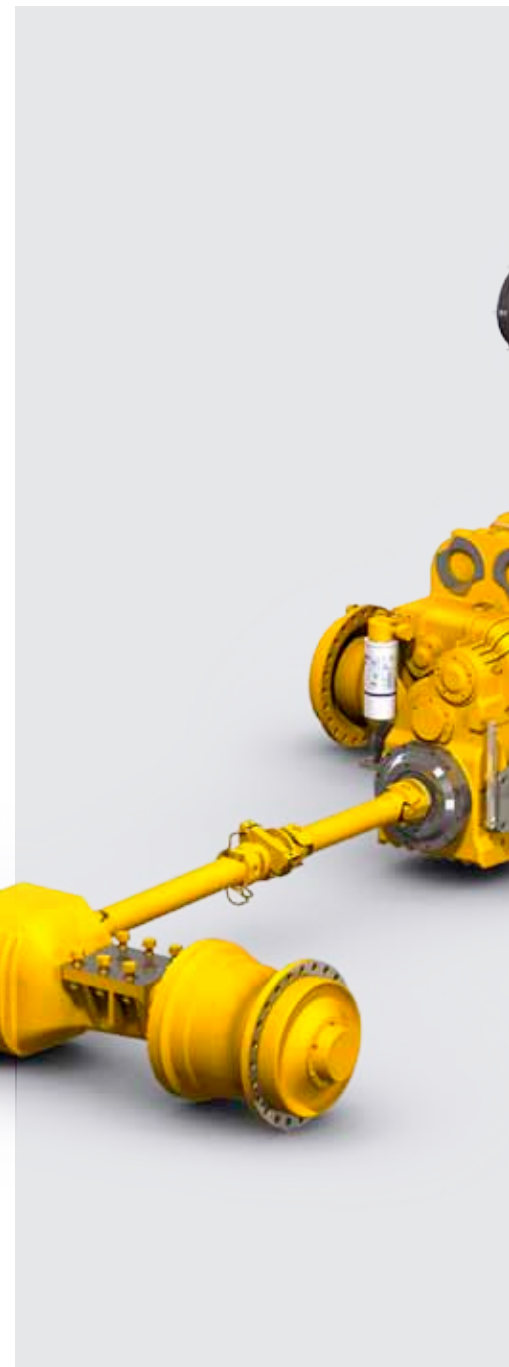
Volvo occupa di nuovo il primo posto

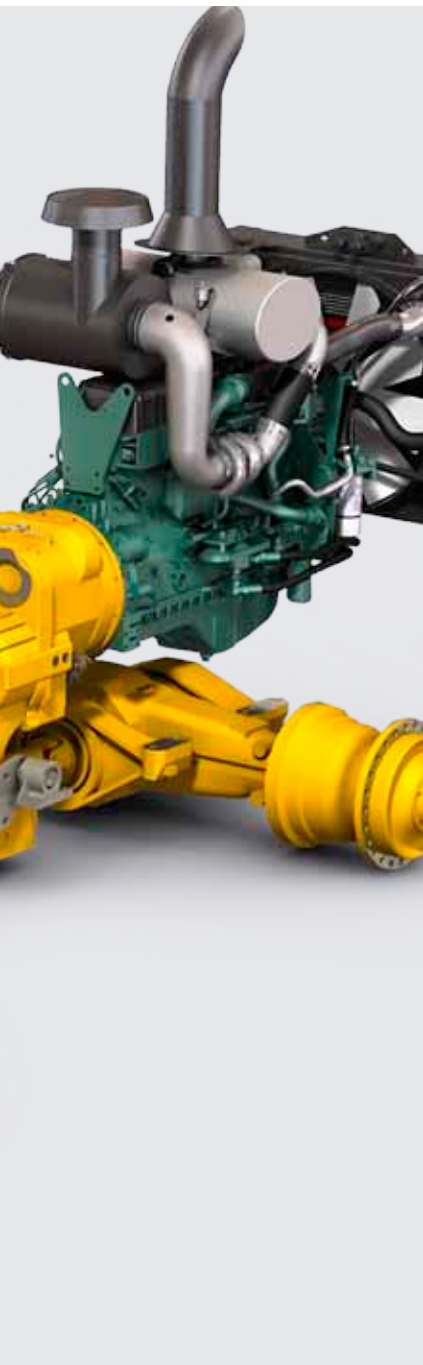
I nostri ingegneri lo hanno fatto di nuovo. Ancora una volta siamo leader in fatto di migliorie tecniche in grado di rendere la vostra attività più efficiente dal punto di vista dei costi e nel contempo ridurre le emissioni e l'impatto ambientale. Il sistema Volvo OptiShift è l'innovazione che raffina il concetto del cambio APS Volvo e della sua trasmissione. L'OptiShift monta non solo un nuovo convertitore di coppia con Lock Up ed un nuovo statore a ruota libera, ma introduce anche la nuova funzione brevettata Volvo RBB. (Reverse by Braking) per una drastica riduzione dei consumi di carburante, maggiore comfort dell'operatore, maggiore durata della macchina e cicli di lavoro più rapidi.



CREATIVITÀ sostantivo femminile:

- abilità e fantasia di creare cose nuove
- ingegno
- inventiva





Totalmente integrata nella trasmissione

Volvo OptiShift rappresenta un importante passo avanti nella nostra costante ricerca di ridurre in modo significativo il consumo di carburante e l'impatto ambientale nel rispetto di produttività, comfort ed affidabilità. Tale progresso è stato possibile grazie all'integrità e alla sincronizzazione di una trasmissione totalmente progettata e costruita da Volvo. L'OptiShift è totalmente integrato per funzionare morbidamente in un'unità dinamica e potente dove tutti i componenti sono perfettamente abbinati per lavorare in armonia.

Una soluzione esclusiva ed intelligente con numerosi vantaggi.

Volvo OptiShift comprende ben due caratteristiche: un nuovo convertitore di coppia con lock-up e uno statore a ruota libera oltre alla funzione brevettata Volvo RBB. Esclusiva di Volvo, questa combinazione presenta una serie di migliorie nelle applicazioni di Carico e trasporto, quali la movimentazione di legname e il ciclo breve di carico e trasporto. Le migliorie rese possibili grazie alla filosofia di Volvo secondo cui la stessa macchina dovrebbe essere in grado di gestire diversi aspetti su un cantiere, migliorando così produttività e redditività.

Vantaggi dell'OptiShift

- Minore consumo di carburante nelle applicazioni di Carico e Scarico e nel trasporto
- Produttività più elevata
- Cicli di lavoro più rapidi
- Maggiore comfort dell'operatore
- Migliore risposta di guida
- Migliori prestazioni in salita
- Migliore comfort in decelerazione
- Minore stress di carico sulla trasmissione



Ecco OptiShift

Eliminazione delle perdite del convertitore di coppia grazie al lock-up e allo statore a ruota libera

Un convertitore di coppia è in grado di fornire fino al doppio della potenza immessa dal motore. Inutile dire che per una pala gommata il convertitore di coppia è estremamente importante per scavare nel mucchio o per partire con un carico pesante. La potenza viene trasferita idraulicamente dalla girante pompa al rotore della turbina, e da lì alla trasmissione. Il motore aziona la girante pompa che spinge l'olio nel rotore della turbina, facendola girare. Lo statore funge da punto statico per l'olio, creando il leverismo. Tale effetto risulta al top quando il motore fa girare la girante pompa senza fare però iniziare la rotazione della girante turbina. Il punto debole del convertitore di coppia risiede nel fatto che la sua efficacia decade quando il rotore della turbina raggiunge lo stesso numero di giri del rotore pompa. Aggiungendo una frizione in grado di accoppiare girante pompa e rotore della turbina, le perdite risultano eliminate. La trasmissione OptiShift consente un cambio marce morbido con il lock-up automatico inserito in seconda, terza e quarta marcia, e l'operatore può deciderne l'inserimento o meno (on o off) direttamente dalla cabina.

Lock-Up



Applicazione tipica per il Lock-Up

- Carico e trasporto
- Movimentazione
- Movimentazione tronchi
- Salita
- Trasporto

RBB - Reverse by Braking

Totalmente integrata nella trasmissione



INTELL

Applicazione tipica per RBB

- Ciclo di carico breve
- Inerti e Cava
- Movimentazione rifiuti



IGENZA

INTELLIGENZA sostantivo femminile::

- capacità di comprendere.
- capire e trarre vantaggio dall'esperienza.
- avere il potere di realizzare.

RBB - Reverse by Braking - per una decelerazione morbida.

Nei cicli di carico brevi è frequente usare il cambio marcia per passare dalla retromarcia alla marcia avanti senza utilizzare i freni. In questi casi per decelerare si ricorre al convertitore di coppia. Tuttavia questo metodo risulta meno efficiente della frenata, a causa della perdita di energia e al notevole sforzo sul convertitore per il trasferimento di calore. La funzione brevettata RBB consiste in un sistema di frenata che assiste in modo automatico la decelerazione utilizzando il freno di servizio standard anziché il convertitore di coppia. L'operatore gestisce la macchina esattamente come prima, ma per la decelerazione utilizza la leva avanti/indietro, la RBB riconosce velocità, direzione e posizione dell'acceleratore e applica il freno di servizio per rallentare la macchina. Ciò consente una decelerazione ed un cambio di direzione più morbido, non utilizzando più il convertitore se ne riduce l'usura ed i consumi di carburante ne traggono notevole beneficio.

Nuovi freni migliorati.

Poiché la funzione RBB sollecita maggiormente i freni, abbiamo ovviato all'inconveniente progettandone dei nuovi. Il nuovo Design si basa su un concetto "SANDWICH" con un nucleo morbido ed un materiale di frizione più duro negli strati esterni.



HEIDELBERG CEMENT IN BREVE

- Fondata in Germania nel 1873.
- La società annovera circa 57.000 dipendenti in 2600 sedi di oltre 40 paesi.
- Leader di mercato globale nel settore degli inerti e tra i principali protagonisti nel settore del cemento e del calcestruzzo.





“L'unica cosa che ci interessa è il carburante, carburante, carburante.”

La società tedesca Heidelberger Sand und Kies gravel produce circa un milione di tonnellate all'anno. Non vi sono dubbi sul fatto che il consumo di carburante sia in cima alle richieste che la società ripone sulle macchine e sul perché il responsabile del cantiere Hans-Jürgen Jeschke sia estremamente soddisfatto della sua L220F equipaggiata con il sistema OptiShift. Indubbiamente il vantaggio principale consiste nell'incredibile riduzione del consumo di carburante, ci spiega. L'unica cosa che ci interessa è il carburante, carburante, carburante.

Macchine affidabili ed efficienti

Heidelberg Cement è stata fondata ad Heidelberg, Germania nel 1873. Oggi la società è leader del mercato globale nel settore degli inerti, nonché tra i protagonisti del settore del cemento, calcestruzzo e di altre attività correlate che ne fanno uno dei più grandi produttori mondiali di materiali edili. Nella Germania nordorientale ha sede una delle tante cave di ghiaia della società: Heidelberger Sand und Kies

I nostri clienti provengono soprattutto dal settore del cemento nella Germania norddest, ci spiega il responsabile di cantiere Hans-Jürgen Jeschke. I nostri prodotti vengono usati principalmente per la costruzione di strade e nei lavori di fondamenta.

La cava di ghiaia utilizza molte macchine tra le quali una L220F equipaggiata con l'OptiShift impegnata per il Carico e Scarico su una strada di trasporto di 190 metri Hans-Jürgen Jeschke ci spiega che le macchine Volvo superano di gran lunga le aspettative della società.

Le cose funzionano bene con Volvo, dalle macchine, all'assistenza e manutenzione. Le macchine sono affidabili, veloci ed efficienti. Inoltre è importante che agli operatori piaccia la macchina, per poter lavorare in modo sicuro, confortevole ed efficiente durante il turno di lavoro.

“OptiShift significa cicli più morbidi”

Peter Kapost guida macchine da oltre 30 anni ed è pienamente d'accordo con Hans-Jürgen.

– Le macchine Volvo funzionano veramente bene. La sospensione e l'impianto idraulico facilitano il lavoro sulla macchina Grazie al sistema RBB il cambio è morbido e silenzioso e non occorre frenare per passare dalla retromarcia alla marcia avanti.

«Il Lock up ha ridotto il consumo di carburante del 15%»

Peter Kapost è entusiasta del lock-up.

– Lo uso per entrare nel mucchio di ghiaia e sulla strada di trasporto. Oltre ad essere più morbido e più silenzioso, consente di risparmiare carburante. Sono contento che siamo riusciti a ridurre il consumo di carburante del 15%.

Sono questi i dati di cui possiamo essere fieri, aggiunge Hans-Jürgen Jeschke Oggi l'unica cosa che ci interessa è il consumo di carburante.



CEMEX IN BREVE

- Fondata in Messico nel 1906.
- Oltre 50.000 dipendenti in tutto il mondo.
- Produce, distribuisce e commercializza cemento, calcestruzzo premiscelato, inerti e materiali edili in oltre 50 paesi.

“Guidarla è un piacere, oltre che un privilegio. Così morbida”

Cemex Material Ltd. a Peterborough, Inghilterra, è decisamente soddisfatta della sua L220F equipaggiata con il nuovo OptiShift.

Il lock-up consente un cambio marcia morbido, sostiene l'operatore Harry Calderban. Guidarla è un piacere oltre che un privilegio.

Più morbida e più efficiente.

La L220F di Cemex Material attrezzata con l'OptiShift lavora sodo, sette giorni alla settimana. Con una produzione di 2400 tonnellate al giorno la macchina è in continuo movimento per svolgere il compito principale di Carico e Scarico lungo una strada di trasporto da 100 metri. In altre parole le condizioni perfette per OptiShift

Il lock-up consente una traslazione più morbida, sostiene il responsabile di cantiere Ray Bell. Più morbido e più efficiente.

Il RBB è decisamente apprezzato tra gli operatori

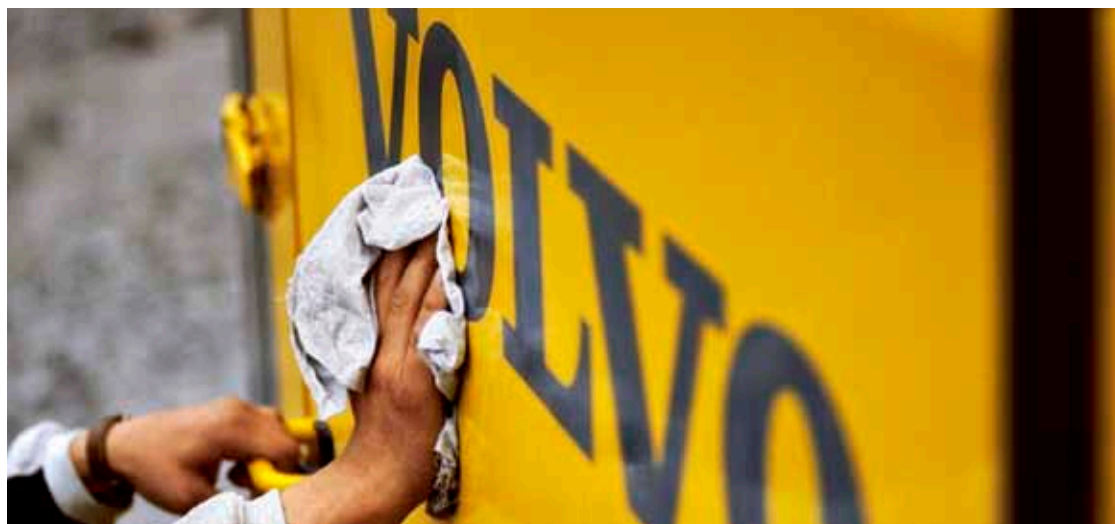
- E' molto valido. Basta inserire la marcia e andare. Semplifica e velocizza il lavoro.

50 litri di carburante in meno al giorno.

Per Cemex Material, oltre ad una maggiore produttività e maggiore comfort dell'operatore l'OptiShift significa una notevole riduzione nel consumo di carburante.

- Consumavamo 250 litri al giorno, ci spiega Harry Calderbank. Ora stiamo usando 190-200 litri al giorno. Il che significa un risparmio di circa il 20% o 50 litri al giorno!





Volvo Construction Equipment è qualcosa di diverso. Le nostre macchine vengono progettate e supportate in modo diverso. Tale differenza deriva da un'eredità ingegneristica di oltre 175 anni. Per prima cosa un'eredità di pensiero nei confronti di coloro che usano le macchine. Su come aiutarli ad essere più sicuri, più comodi, più produttivi. Riguardo all'ambiente che tutti condividiamo. Il risultato di questo pensiero è una crescente gamma di macchine e una rete di supporto globale dedicata ad aiutarvi sempre di più. Gli operatori di tutto il mondo sono orgogliosi di utilizzare Volvo. E noi siamo orgogliosi di ciò che fa di Volvo qualcosa di diverso – **More care. Built in.**

Non tutti i prodotti sono disponibili su tutti i mercati. In linea con la politica di continuo sviluppo dei nostri prodotti ci riserviamo il diritto di modificare specifiche e dettagli costruttivi senza alcun preavviso. Le illustrazioni non si riferiscono necessariamente alla versione standard della macchina.

VOLVO

Volvo Construction Equipment
www.volvoce.com

PUB 35A1006187
2010.01
Volvo, Global Marketing

Italian
WLO