

VOLVO BM

L90



- **Moottoriteho:**
SAE J1349 netto 107 kW (145 hp)
- **Työpaino:** 12,6 t (27 785 lb)
- **Kauhat:** 2,1-6,5 m³ (2,7-8,5 yd³)

- Suoraruiskutteinen turboahdettu Volvo-diesel
- Volvo BM Automatic Power Shift
- Tarkkuusohjaus ja pieni kääntösäde
- Kuljettajan mukavuus huippuluokkaa

Työvälineen ja taakan täydellinen hallinta

- Nostoaisojen suunnikasnosto sekä suuri nostokorkeus ja ulottuvuus
- Esiohjattu hydraulikka
- Reilut irrotus- ja nostovoimat
- Hydraulinen työvälineenkiinnike
- Markkinoiden laajin työvälinevalikoima
- Comfort Drive Control

MOOTTORI



Volvo TD 61 G, 6-sylinterinen, 4-tahtinen turboahdettu suoraruiskutusdiesel, jossa m \ddot{a} rat, vaihdettavat sylinteriputket.

Imuilman suodatus:

1. Py \ddot{o} rre-erotin automaattisin pakokaasuejektorein
2. Paperisuodatin ja merkivalo ohjaamossa
3. Varmuussuodatin

Valmiste		Volvo	
Malli		TD 61 G	
Bruttoteho nopeudella	r/s (r/min)	36,7	(2200)
SAE J 1349	kW (hp)	115	(156)
Vauhtipy \ddot{o} r \ddot{a} teho nopeudella	r/s (r/min)	36,7	(2200)
SAE J 1349	kW (hp)	107	(145)
DIN 70020/6271	kW (hp)	107	(145)
V \ddot{a} nt \ddot{o} momentti nopeudella	r/s (r/min)	23,3	(1400)
SAE J 1349 brutto	Nm (lbf ft)	570	(420)
SAE J 1349 netto	Nm (lbf ft)	550	(405)
DIN 70020/6271	Nm (lbf ft)	550	(405)
Sylinteriluku		6	
Iskutilavuus	litraa (in ³)	5,48	(334)
Sylinterin halkaisija	mm (in)	98,43	(3,875)
Iskun pituus	mm (in)	120	(4,724)
Puristussuhde		16 : 1	

S \ddot{A} HK \ddot{O} J \ddot{A} RJESTELM \ddot{A}



S \ddot{a} hk \ddot{o} j \ddot{a} rjestelmä on varokkeilla hyvin suojattu. Johtimet lis \ddot{a} varusteille valmiina.

Keskusvaroitusvalo:

Keskusvaroitusvalo seuraaville toiminnoille: moottorin \ddot{o} ljynpaine, jarruj \ddot{a} rjestelm \ddot{a} n paine, seisontajarru, moottorin l \ddot{a} mp \ddot{o} t \ddot{a} , vaihteiston l \ddot{a} mp \ddot{o} t \ddot{a} .

J \ddot{a} nnite	V	24	
Akut	V	2x12	
Akkujen varauskyky	Ah	2x105	
K \ddot{a} ynnistysvirta	A	2x575	
Varakapasiteetti	min	2x170	
Generaattorin teho	W/A	1540/55	
K \ddot{a} ynnistysmoottorin teho	kW (hp)	5,4	(7,3)

T \ddot{A} YT \ddot{O} SMA \ddot{A} R \ddot{A} T



Moottori \ddot{o} ljy	l (US gal)	17	(4,5)
Polttonestes \ddot{a} ili \ddot{o}	l (US gal)	185	(49)
J \ddot{a} ahdytysj \ddot{a} rjestelmä	l (US gal)	53	(14)
Vaihteisto yhteens \ddot{a}	l (US gal)	33	(8,7)
Jakovaihteisto	l (US gal)	4,7	(1,2)
Etuakseli yhteens \ddot{a}	l (US gal)	32,5	(8,6)
Taka-akseli yhteens \ddot{a}	l (US gal)	29,5	(7,8)
Jarru \ddot{o} ljys \ddot{a} ili \ddot{o}	l (US gal)	10	(2,6)
Nestepainej \ddot{a} rjestelmä	l (US gal)	140	(37,0)
Nestepaine \ddot{o} ljys \ddot{a} ili \ddot{o}	l (US gal)	105	(27,7)

VOIMANSIIRTOJ \ddot{A} RJESTELM \ddot{A}



V \ddot{a} nn \ddot{o} nmuunnin: 1-portainen, 1-vaiheinen.

Vaihteisto: Volvo BM Powershif -vaihteisto, sivuakselityyppinen, yksivipuhallintainen.

Asteittainen paineen nousu kytkinpakoissa ajosuuntaa vaihdettaessa.

Akselit: T \ddot{a} yskevennetyt vetoakselit planeettapy \ddot{o} r \ddot{a} st \ddot{o} -tyyppisin napav \ddot{a} lytyksin. Akselikotelo yht \ddot{a} valukappaletta. J \ddot{a} ykk \ddot{a} etuakseli ja heilurityyppinen taka-akseli.

Vetopy \ddot{o} r \ddot{a} st \ddot{o} : 100-prosenttisesti lukitseva tasauspy \ddot{o} r \ddot{a} st \ddot{o} lukko etuakselilla. S \ddot{a} hk \ddot{o} hallinta lattiassa olevalla jalkakytkimell \ddot{a} .

Napav \ddot{a} lytykset: Volvo BM:n valmistetta, py \ddot{o} r \ddot{a} t laakeroitu rullalaakerein. Napav \ddot{a} lytykset voidaan irrottaa tarvitsematta irrottaa py \ddot{o} r \ddot{a} i \ddot{a} ja jarruja.

Renkaat: Vaihtoehtoisia renkaita eri k \ddot{a} ytt \ddot{o} olosuhteisiin.

Suurin muuntosuhde		2,66 : 1	
Vaihteisto, valmiste		Volvo BM	
Malli		HT 131	
Ajonopeudet			
1.vaihde eteen/taakse	km/h (mile/h)	7,0	(4,4)
2.vaihde eteen/taakse	km/h (mile/h)	14,0	(8,7)
3.vaihde eteen/taakse	km/h (mile/h)	29,0	(18,0)
4.vaihde eteen/taakse	km/h (mile/h)	40,0	(24,9)
Rengaskoko		20.5 R 25"	
Etuakseli, valmiste		Volvo BM	
Malli		AH 55 C	
Taka-akseli, valmiste		Volvo BM	
Malli		AH 45 D	
Heilaudusvara	\pm $^{\circ}$	15	
	mm (in)	525	(20,70)

JARRUJ \ddot{A} RJESTELM \ddot{A}



Jarruj \ddot{a} rjestelmä t \ddot{a} ytt \ddot{a} normien SAE J 1152, EG 71/320 ja ISO 3450 vaatimukset.

Ajojarrut: Hydraulisesti hallittavat levyjarrut. Vaihteiston kytkenn \ddot{a} nirrotus jarrutettaessa esivalittavissa kojelaudassa olevalla valintakytkimell \ddot{a} .

Turvajarruj \ddot{a} rjestelmä: Akselijakoinen kaksipiiri-j \ddot{a} rjestelmä.

Seisontajarru: Levyjarru vaihteiston etummaisella menoakselilla. Varoitusvalo syttyy, kun seisontajarru on kiristettyn \ddot{a} ja vaihteenvalitsin k \ddot{a} ännet \ddot{a} n eteenp \ddot{a} inajolle tai per \ddot{a} ytykselle.

Jarrupinta-ala			
etupy \ddot{o} r \ddot{a} t/py \ddot{o} r \ddot{a}	cm ² (in ²)	405	(62,8)
takapy \ddot{o} r \ddot{a} t/py \ddot{o} r \ddot{a}	cm ² (in ²)	405	(62,8)
Paineenvaraimet, lukum \ddot{a} ar \ddot{a}		3	
tilavuus yhteens \ddot{a}	l (in ³)	1,5	(91,5)
Seisontajarru, pinta-ala yhteens \ddot{a}	cm ² (in ²)	100	(15,5)

OHJAUSJÄRJESTELMÄ



Hydrostaattinen kuormituksen tunnistava runko-ohjaus.

Pumppu: Muuttuvatuottoinen aksiaalimäntäpumppu vaihteiston voimanotolla.

Järjestelmän syöttö: Öljynpaine ohjausjärjestelmään erillisestä ohjauspumpusta.

Sylinterit: Kaksi kaksitoimista sylinteriä.

Ohjaussylinterit, lukumäärä			2	
Sylinterin halkaisija	mm	(in)	80	(3,15)
Männänvarren halkaisija	mm	(in)	50	(1,96)
Iskun pituus	mm	(in)	410	(16,1)
Työpaine	MPa	(psi)	16,5	(2393)
Pumpun tuotto	l/min		97	
	(US gal/min)			(25,6)
vastapaineella	MPa	(psi)	10	(1450)
mootorin nopeudella	r/s	(r/min)	36,7	(2200)

OHJAAMO



Koestettu ja hyväksytty turvaohjaamoksi Ruotsin työsuojelulain 3. luvun 8. §:n mukaan ja täyttää normien ISO 3471-1980, ROPS (SAE J1040C) sekä ISO 3449 - 1980 FOPS (SAE J231), SS / ISO 6055 "Haarukkatrukkien turvakatto" ja SAE J386 "Kuljettajan turvajärjestelmä" mukaiset vaatimukset.

Ohjaamo on asennettu neljälle ääntä ja värinää vaimentavalle kumitynylle.

Etulasi on turvallisuustyyppistä kerroslasia, kaikki muut ikkunat karkaistua turvalasia.

Lämmitys- ja huurteenpoistolaite: Lämmityslaite suodattimellisillä raittiinilmanotoin ja 3-nopeuksinen puhallin, huurteenpoistosuuttimet kaikkiin laseihin.

Kuljettajanistuin: Jousitettu, säädettävä, lantioturvavyö.

Varauskäyntejä		3
Ilmanvaihto	m ³ /min (cfm)	9,5 (335)
Lämmitysteho	kW (Btu/h)	11,6 (39600)
Kuljettajanistuin		ISRI 6000/575

NESTEPAINELÄRJESTELMÄ



Open centre-tyyppinen, esiohjattu hallinta.

Pumppu: Siipipumppu asennettuna vaihteiston voimanotolle.

Järjestelmän syöttö: Erillinen pumppu nestepaineläjäjestelmässä. Erillinen pumppu syöttää esiohjausta.

Hallintaventtiili: Kaksitoiminen 3-lohkoinen venttiili. Hallintaventtiilin hallinta 3-lohkoisella esiohjausventtiilillä.

Nostotoiminta: Neliasentoinen venttiili: nosto, lepoasento, lasku ja myötö. Irtikytkettävä sähkömagneettinen nostoautomaattikka. Säädettävissä kaikkiin asentoihin suurimman ulottuvuuden ja nostokorkeuden välille.

Kallistustoiminta: Kolmiasentoinen venttiili: taakse-kallistus, lepoasento, eteenkallistus. Irtikytkettävä sähkömagneettinen kauha-automaattikka, säädettävissä kaikille halutuille kuormauskulmille.

Sylinterit: Kaksitoimiset.

Suodatin: Päävirtasuodatus 10 µm:n suodatinpanoksin ja magneettisydämin.

Kuormain: Nostosylinterit asennettu suoraan nostoaisojen alapuolelle.

Pääpumppu				
Työpaine	MPa	(psi)	20,5	(2975)
Tuotto	l/min		202	
	(US gal/min)			(53,4)
vastapaineella	MPa	(psi)	10	(1450)
mootorin nopeudella	r/s	(r/min)	36,7	(2200)
Esiohjauspumppu				
Työpaine	MPa	(psi)	3,5	(510)
Tuotto	l/min		20	
	(US gal/min)			(5,3)
vastapaineella	MPa	(psi)	3,5	(510)
mootorin nopeudella	r/s	(r/min)	36,7	(2200)
Nostosylinterit, lukumäärä				
2				
Sylinterin halkaisija	mm	(in)	120	(4,72)
Männänvarren halkaisija	mm	(in)	60	(2,36)
Iskun pituus	mm	(in)	980	(38,58)
Kallistussylinterit, lukum.				
2				
Sylinterin halkaisija	mm	(in)	110	(4,33)
Männänvarren halkaisija	mm	(in)	60	(2,36)
Iskun pituus	mm	(in)	830	(32,68)
Nostoaika*	s		6,6	
Tyhjennysaika*	s		1,5	
Laskuaika (tyhjänä)	s		2,8	
Koko jaksoaika	s		10,9	

* kuormattuna, SAE

TYÖVÄLINEET (halutessanne tarkempia tietoja ottakaa yhteys Volvo BM -piirimyyjiin)

Kauhat

Suora hampaaton kauha	2,1/2,3/2,5 m ³ (2,7/3,0/3,3 yd ³)
Suora hampaallinen kauha	2,1/2,3 m ³ (2,7/3,0 yd ³)
Typpäkärkinen hampaaton kauha	2,1 m ³ (2,7 yd ³)
Typpäkärkinen hampaall. kauha	2,1 m ³ (2,7 yd ³)
Kevytmateriaalikaucha	4 m ³ (5,2 yd ³)
Korkealtakippaava kev.mat. kauha	3,4/6,5 m ³ (4,5/8,5 yd ³)
Yhdistelmäkauha	1,7 m ³ (2,2 yd ³)

Puutavarakourat

Purkausoura	1,7/2,2 m ² (18,3/23,7 ft ²)
Lajittelukoura	1,7/2,2 m ² (18,3/23,7 ft ²)
Kokorunkokoura	1,3 m ² (13,9 ft ²)
Tropiikkikoura	0,9 m ² (9,7 ft ²)
Korkeanostokahmari (SWC)	0,7-2,0 m ² (7,5-21,5 ft ²)
Vastaanpito/ulostyöntölaite	
Puskulaite	

Esimerkkejä muista työvälineistä

Kuormalavahaarukat	Nosturipuomit
Irrotushaarukat	Hydraulinen pihthaarukka
Haarukkavarren jatke	Asfalttileikkuri
Säädettävä haarukka	Alueaura
Yhdistelmähaarukat	Lakaisulaite

MITAT VOLVO BM L90

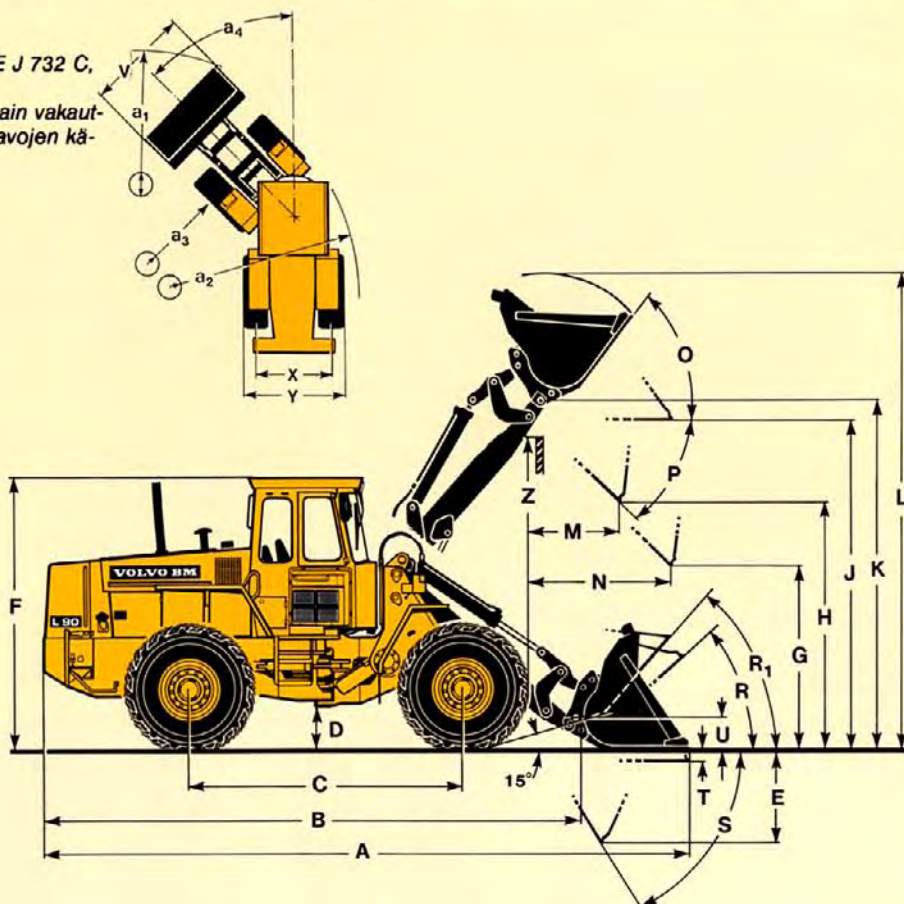
Renkaat: 20.5 R 25 *

Erittely ja mitat soveltuvin osin normien SAE J 732 C, J 742 b ja J 818 b mukaan.

Takarenkaiden nestetäytöstä suositellaan vain vakauttamistarkoituksessa puutavaran ja kuormalavojen käsittelyyn kovalla ja tasaisella ajoalustalla.

B	mm (ft in)	5915	(19'5")
C	mm (ft in)	3000	(9'10")
D	mm (ft in)	400	(1'4")
F	mm (ft in)	3030	(9'11")
G	mm (ft in)	2000	(6'7")
J	mm (ft in)	3590	(11'9")
K	mm (ft in)	3810	(12'6")
O	°	53	
P	°	45	
R	°	43	
R ₁ *	°	48	
"	°	54	
S	°	58	
T	mm (ft in)	100	(3,9")
U	mm (ft in)	370	(1'2")
"	mm (ft in)	600	(2')
X	mm (ft in)	1960	(6'5")
Y	mm (ft in)	2490	(8'2")
Z	mm (ft in)	3580	(11'7")
a ₂	mm (ft in)	5370	(17'7")
a ₃	mm (ft in)	2880	(9'6")
a ₄	± °	40	

* Kantoasennossa SAE
** Käytännössä



Kauhatyyppi

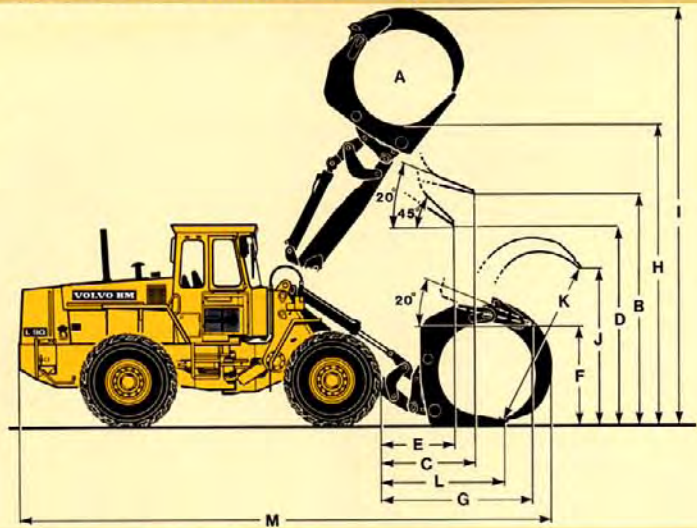
1 = Suora hampaaton kauha
R = Työvälineenkiinnikkeeseen
D = Suorakiinnitteinen

Til. no		90446	90442	90447	90229	90448	90443
Kiinnitys/kauhatyyppi		D / 1	R / 1	D / 1	R / 1	D / 1	R / 1
Kukkuratilavuus	m ³ (yd ³)	2,1 (2,75)	2,1 (2,75)	2,3 (3,0)	2,3 (3,0)	2,5 (3,25)	2,5 (3,25)
Tilavuuspaino	kg/m ³ (lb/yd ³)	1800 (3000)	1800 (3000)	1600 (2700)	1600 (2700)	1500 (2500)	1500 (2500)
Kaatoakuorma suorana	kg (lb)	9290 (20460)	8930 (19690)	9330 (20530)	8960 (19710)	9190 (20260)	8840 (19480)
35° käännettynä	kg (lb)	8300 (18300)	7960 (17550)	8330 (18370)	7990 (17620)	8190 (18060)	7860 (17340)
täysin käännettynä	kg (lb)	8000 (17600)	7670 (16910)	8030 (17670)	7700 (16940)	7900 (17420)	7580 (16710)
Irritusvoima	kN (lbf)	119,9 (26950)	110,4 (24810)	119,7 (26930)	110,1 (24760)	106,8 (24000)	98,9 (22220)
Hydraulinen nostovoima ala-asennossa	kN (lbf)	162,1 (36440)	162,2 (36470)	161,7 (36360)	161,9 (36390)	161,4 (36290)	161,6 (36320)
suurimmalla nostokorkeudella	kN (lbf)	63,4 (14250)	62,0 (13930)	63,5 (14250)	62,0 (13940)	62,7 (14090)	61,3 (13790)
A	mm (ft in)	7120 (23'4")	7200 (23'8")	7120 (23'4")	7200 (23'8")	7240 (23'9")	7320 (24')
L	mm (ft in)	5110 (16'9")	5130 (16'10")	5200 (17'1")	5230 (17'2")	5190 (17')	5180 (17')
V	mm (ft in)	2500 (8'2")	2500 (8'2")	2500 (8'2")	2500 (8'2")	2500 (8'2")	2500 (8'2")
a ₁ pyyhkäisy-ympyrän halkaisija	mm (ft in)	11670 (38'4")	11720 (38'5")	11670 (38'4")	11720 (38'5")	11740 (38'6")	11780 (38'8")
E	mm (ft in)	1010 (3'4")	1080 (3'7")	1010 (3'4")	1080 (3'7")	1110 (3'8")	1180 (3'10")
H	mm (ft in)	2810 (9'3")	2750 (9')	2810 (9'3")	2750 (9')	2730 (8'11")	2670 (8'9")
M	mm (ft in)	1050 (3'5")	1110 (3'8")	1050 (3'5")	1110 (3'8")	1130 (3'9")	1190 (3'11")
N	mm (ft in)	1620 (5'4")	1650 (5'5")	1620 (5'4")	1650 (5'5")	1660 (5'5")	1690 (5'7")
Painon jakauma, etuakseli	kg (lb)	5240 (11530)	5420 (11920)	5290 (11660)	5470 (12060)	5390 (11890)	5560 (12250)
Painon jakauma, taka-akseli	kg (lb)	7360 (16190)	7280 (16020)	7350 (16200)	7270 (15990)	7310 (16110)	7240 (15970)
Työpaino	kg (lb)	12600 (27720)	12700 (27940)	12640 (27860)	12740 (28090)	12700 (28000)	12800 (28220)

Lajittelukoura (90351 työvääl. kiinnikkeeseen)

Työpaino	kg (lb)	13290 (29300)
Työkuorma	kg (lb)	4300 9480

A	m ² (ft ²)	1,7 (18,3)
B	mm (ft in)	3315 (10'11")
C	mm (ft in)	1740 (5'9")
D	mm (ft in)	2785 (9'2")
E	mm (ft in)	1420 (4'8")
F	mm (ft in)	1465 (4'10")
G	mm (ft in)	2520 (8'3")
H	mm (ft in)	4295 (14'1")
I	mm (ft in)	6055 (19'10")
J	mm (ft in)	2395 (7'10")
K	mm (ft in)	2590 (8'6")
L	mm (ft in)	1920 (6'4")
M	mm (ft in)	8155 (26'9")

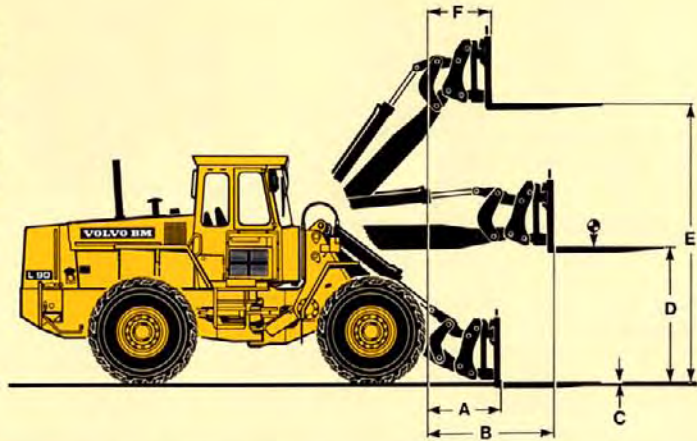


Kuormalavahaarukka (työvääl. kiinnikkeeseen)

Haarukkavarsi, til.no		98390
Pituus	mm (ft in)	1225 (4')
Haarukkarunko, til.no		98386
Leveys	mm (ft in)	1500 (4'11")
Työkuorma		
SS 3462:n mukaan	kg (lb)	5000 (11020)
painopiste-etäisyydellä	mm (ft in)	600 (2')
Työpaino	kg (lb)	12340 (27200)

A	mm (ft in)	810 (2'8")
B	mm (ft in)	1600 (5'3")
C	mm (ft in)	-10 (-0,4") *
D	mm (ft in)	1880 (6'2")
E	mm (ft in)	3675 (12'1")
F	mm (ft in)	820 (2'8")

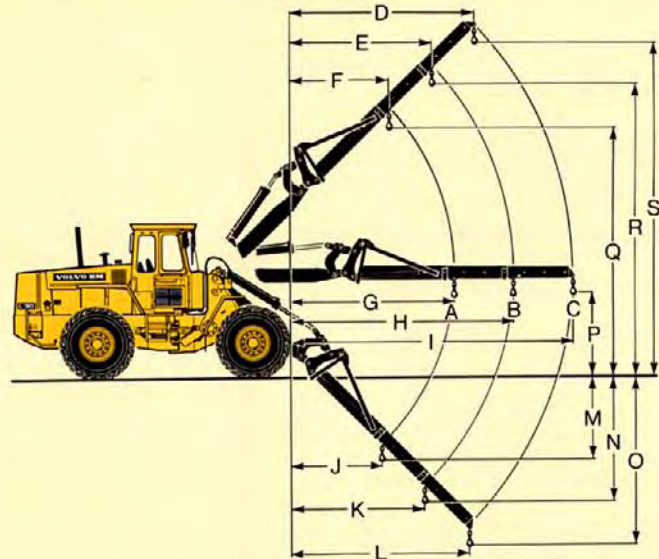
* Maanpinnan tason yläpuolella



Nosturipuomi (98761 työvääl. kiinnikkeeseen)

Työpaino	kg (lb)	12225 (26950)
----------	---------	---------------

A	kg (lb)	2200 (4850)
B	kg (lb)	1750 (3860)
C	kg (lb)	1450 (3200)
D	mm (ft in)	2720 (8'11")
E	mm (ft in)	2115 (6'11")
F	mm (ft in)	1560 (5'1")
G	mm (ft in)	3290 (10'10")
H	mm (ft in)	4325 (14'2")
I	mm (ft in)	5460 (17'11")
J	mm (ft in)	1610 (5'3")
K	mm (ft in)	2230 (7'4")
L	mm (ft in)	2915 (9'7")
M	mm (ft in)	1940 (6'4")
N	mm (ft in)	2770 (9'1")
O	mm (ft in)	3670 (12'1")
P	mm (ft in)	1570 (5'2")
Q	mm (ft in)	5265 (17'3")
R	mm (ft in)	6135 (20'2")
S	mm (ft in)	7090 (23'3")



MITTOJEN MUUTOKSET

Renkaat		20.5 R 25*	20.5-25/12			
Takarenkaiden nestetäytös		75 % CaCl ₂	-			
Leveys pyörien kohdalta	mm (in)	-	±0			
Maavara	mm (in)	-	15 (0,6)			
Kaatokuorma						
täysin käännettynä	kg (lb)	930 (2050)	-100 (-220)			
Työpaino	kg (lb)	825 (1820)	-220 (-485)			

VAKIOVARUSTEET

Turvallisuus ja mukavuus

ROPS- ja FOPS-ohjaamo
Lämmityslaitteet suodattimellisin raittiinilmanotoin ja huurteenpoistolaittein
Sävytetyt lasit
Ergonomisesti muotoiltu ja säädettävä kuljettajan istuin, lämmitettävä ja lantioturvavöin
Ulkotaustapeilit, 2 kpl
Sisätaustapeilit, 1 kpl
Valot:
ajovalot
kauko/lähi-valot, asymmetriset (halogeenivalot)
seisontavalot
etutyövalot
(2 kpl, halogeeni)
takatyövalot
(2 kpl, halogeeni)
jarruvalot
takavalot
ohjaamon valo
mittarivalot
suuntavalot

Kansionpidin
Kojetaulu symbolimerkinnoin
Häikäisy-suojus
Käynnistykseenestin
Varoitusvilkut
Etu- ja takalasinpyyhkimet
Etulasinpyyhkimen taukokytkin
Etu- ja takalasinpesimet
Äänitorvi
Tuhkakuppi
Savukkeensytytin
Nostokorvakkeet
Työkalusarja
Pyöränmutteriavainsarja
Jarrujärjestelmän painemittari
Avattava ikkuna
Rannetuki
Pyörivä varoitusmajakka
käännettävin kiinnikkein
Hitaasti kulkevan ajoneuvon kiipi
Vetokoukku
Hydraulisesti lukittava työvälineen kiinnike

Moottori ja sähköjärjestelmä

Pistorasia 24 V
Pääkatkaisin
Vaihtovirtageneraattori
Sähkötoiminen moottorinlämmitin
Esilämmityslaippa
Ilmansuodatin ejektorityhjennyksin
Moottorin lämpömittari
Nestevaihteiston lämpömittari
Käyttötuntimittari
Poltonestemittari
Merkki- ja varoitusvalot: etu- ja takatyövalot lataus kaukovalot suuntavalot moottorin öljynpaine nestevaihteiston öljynpaine tasauspyörästölukko seisontajarru jarrujärjestelmän paine varoitusvilkut ilmansuodatin

*Keskusvaroitusvalo (vakiona joillakin markkina-alueilla):
Moottorin öljynpaine, jarrujärjestelmän paine, seisontajarru, moottorin lämpötila, vaihteiston lämpötila.*

Voimansiirtolaitteet

Volvo BM Automatic Power Shift -vaihteisto (APS)
Tasauspyörästölukko (etuakseli)
Vaihteiston yksivipuhallinta
Renkaat 20,5 R 25"

Nestepainejärjestelmä

Siippumpu
Hallintaventtiili (3-lohkoinen)
Esiohjausventtiili (3-lohkoinen)
Kallistusautomaatiikka
Nostoautomaatiikka
Kauhanasennon osoitin
Yksitoiminen nostotoiminta
Nestepaineöljynjäähdytin
3. nestepainetoiminta

LISÄVARUSTEET

(Vakiona joillakin markkina-alueilla)

Huoltovarusteet

Lukittava työkalulaatikko
Paineilmavarusteet
Pakkasnestesäiliö

Moottorin varusteet

Öljyallasilmsuodatin
Pyörre-esipuhdistin
Ylimäär. poltonesteensuodatin
Imutuuletin
Vähäpäästömalli
Vuoristomalli
Hitaammin pyörivä tuuletin
Jäähdytysnesteenesteensuodatin
Pakoputken sadesuojus

Sähkövarusteet

Työvaloihin kytketyt seisontavalot
Rekisterivalo
Akustinen peräytysvaroitin

Ohjaamon varusteet

Radiopaneeli ilman radiota
Nopeusmittari/käyntinopeusmittari
Hallintavipujen lukitsin
Tuuletusikkuna
Kouluttajan istuin
Ylimääräinen tuuletusventtiili
Seisontajarrun hälytys, akustinen (ASS 94)
Ilmastointilaitte

Nestepainevarusteet

3. ja 4. nestepainetoiminta
5. nestepainetoiminta
Taakanlaskuvarustus

Turvavarusteet

Etuvälojen suoja-aleiköt
Takatyövalojen suoja-aleiköt
Takavälojen suoja-aleiköt
Imutuuletin vaimennin
Äänenvaimentimen suoja-aleiköt
Liukuestevarustus
Ilkivaltasuoja-aleiköt
Poltonestesäiliön täyttösuoja-aleiköt
Työvälineen valo
Täyspeittävät lokasuojat

Muut varusteet

Tiivistysjyrmämalli
Varaohjausjärjestelmä
Voimakasääninen äänitorvi
Hydraulisesti hallittava seisontajarru
AHC Automaattinen letkunliitin
Comfort Drive Control

Pidätämme oikeuden rakenteen ja varusteiden muutoksiin niistä erityisesti ilmoittamatta. Kuvat eivät esitä ehdottomasti vakiomallin konetta.

Volvo BM Company

S-63185 ESKILSTUNA SWEDEN

