

**VOLVO BM**

# L70



- **Moottoriteho:**  
SAE J1349 netto 81 kW (110 hp)
- **Työpaino:** 9,4 t (20 660 lb)
- **Kauhat:** 1,5-4,3 m<sup>3</sup> (2,0-5,6 yd<sup>3</sup>)

- Suoraruiskutteinen Volvo BM -diesel
- Volvo BM Automatic Power Shift
- Tarkkuusohjaus ja pieni kääntösäde
- Kuljettajan mukavuus huippuluokkaa
- Nostoisojen suunnikasnosto sekä suuri nostokorkeus ja ulottuvuus
- Esiohjattu hydrauliiikka

- Reilut irrotus- ja nostovoimat
- Markkinoiden laajin työvälinevalikoima

#### **Tuottavuutta tehostavat lisävarusteet**

- Hydraulinen työvälineenkiinnike
- 8-vaihteinen vaihteisto
- Kaksipiirihydrauliiikka
- 3. ja 4. nestepainetoiminta
- Comfort Drive Control



## MOOTTORI



Volvo BM TD 45 B, 4-sylinterinen 4-tahtinen turboahdettu suoraruiskutusdiesel, jossa on m $\ddot{a}$ rat, vaihdettavat sylinteriputket.

### Imuilman suodatus:

1. Pyörre-erotin automaattisin pakokaasuejektorein
2. Paperisuodatin ja merkkivalo ohjaamossa
3. Varmuussuodatin

Valmiste		Volvo BM	
Malli		TD 45 B	
Bruttoteho nopeudella	r/s (r/min)	36,7	(2200)
SAE J1349	kW (hp)	87	(118)
Vauhtipyöräteho nopeudella	r/s (r/min)	36,7	(2200)
SAE J1349	kW (hp)	81	(110)
DIN 70020/6271	kW (hp)	81	(110)
Vääntömomentti nopeudella	r/s (r/min)	23,3	(1400)
SAE J1349 brutto	Nm (lbf ft)	440	(325)
SAE J1349 netto	Nm (lbf ft)	425	(314)
DIN 70020/6271	Nm (lbf ft)	425	(314)
Sylinteriluku		4	
Iskutilavuus	l (in <sup>3</sup> )	4,48	(273)
Sylinterin halkaisija	mm (in)	105,57	(4,16)
Iskun pituus	mm (in)	128	(5)
Puristussuhde		15,6 : 1	

## SÄHKÖJÄRJESTELMÄ



Sähköjärjestelmä on varokkeilla hyvin suojattu. Johtimet lisävarusteille valmiina.

### Keskusvaroitusvalo: (vakiona joillakin markkina-alueilla)

Keskusvaroitusvalo seuraaville toiminnoille: moottorin öljynpaine, jarrujärjestelmän paine, seisontajarru, moottorin lämpötila, vaihteiston lämpötila.

Jännite	V	24	
Akut	V	2x12	
Akkujen varauskyky	Ah	2x105	
Käynnistysvirta	A	2x575	
Varakapasiteetti	min	2x170	
Generaattorin teho	W/A	1540/55	
Käynnistysmoottorin teho	kW (hp)	5,4	(7,3)

## TÄYTÖSMÄÄRÄT



Moottoriöljy	l (US gal)	10,5	(2,8)
Polttonestesäiliö	l (US gal)	185	(48,9)
Jäähdytysjärjestelmä	l (US gal)	27	(7,1)
Vaihteisto yhteensä	l (US gal)	22	(5,8)
Etuakseli yhteensä	l (US gal)	26	(6,9)
Taka-akseli yhteensä	l (US gal)	22,5	(6,0)
Jarruöljysäiliö	l (US gal)	8	(2,1)
Nestepainejärjestelmä	l (US gal)	130	(34,3)
Nestepaineöljysäiliö	l (US gal)	85	(22,5)

## VOIMANSIIRTOJÄRJESTELMÄ



Väännönmuunnin: 1-portainen, 1-vaiheinen.

Vaihteisto: Volvo BM Powershif -vaihteisto, sivuakselityyppinen, yksivipuhallintainen.

Asteittainen paineen nousu kytkinpakoissa ajosuuntaa vaihdettaessa.

**Akselit:** Täyskevennetyt vetoakselit planeettapyörästötyyppisin napavälityksin. Akselikotelo yhtä adusoitua valukappaletta. Jäykkä etuakseli ja heilurityyppinen taka-akseli.

**Napavälitykset:** Volvo BM:n valmistetta, pyörät laake-roitu rullalakaerein. Napavälitykset voidaan irrottaa tarvitsematta irrottaa pyöriä ja jarruja.

**Renkaat:** Vaihtoehtoisia renkaita eri käyttöolosuhteisiin.

Suurin muuntosuhde		2,91 : 1	
Vaihteisto, valmiste		Volvo BM	
Malli		HT 90	
Ajonopeudet			
Hidas aluevaihde (lisävar.)			
1.vaihde eteen/taakse	km/h (mile/h)	1,8	(1,1)
2.vaihde eteen/taakse	km/h (mile/h)	3,5	(2,2)
3.vaihde eteen/taakse	km/h (mile/h)	7,0	(4,4)
4.vaihde eteen/taakse	km/h (mile/h)	13,0	(8,1)
Nopea aluevaihde			
1.vaihde eteen/taakse	km/h (mile/h)	6,6	(4,1)
2.vaihde eteen/taakse	km/h (mile/h)	12,8	(8,0)
3.vaihde eteen/taakse	km/h (mile/h)	23,4	(14,5)
4.vaihde eteen/taakse	km/h (mile/h)	38,4	(23,9)
Rengaskoko		17.5 - 25	
Etuakseli, valmiste		Volvo BM	
Malli		AH 45 C	
Taka-akseli, valmiste		Volvo BM	
Malli		AH 31 F	
Heilahdusvara	± °	13	
	mm (in)	400	(15,75)

## JARRUJÄRJESTELMÄ



Jarrujärjestelmä täyttää normien SAE J1152, EG 71/320 ja ISO 3450 vaatimukset.

**Ajojarrut:** Hydraulisesti hallittavat levyjarrut. Vaihteiston kytkennänirrotus jarrutettaessa esivalittavissa koje-laudassa olevalla valintakytkimellä.

**Turvajarrujärjestelmä:** Akselijakoinen kaksipiirijärjestelmä. Yksi piiri tai seisontajarru täyttää vaatimukset.

**Seisontajarru:** Levyjarru etuvetopyörästön vääntöillä. Varoitussytty, kun seisontajarru on kiristettynä ja vaihteenvalitsin on eteenpäinajolla tai peräytyksellä.

Jarrupinta-ala			
etupyörät/pyörä	cm <sup>2</sup> (in <sup>2</sup> )	405	(62,8)
takapyörät/pyörä	cm <sup>2</sup> (in <sup>2</sup> )	405	(62,8)
Paineenvaraimet, lukumäärä		3	
tilavuus yhteensä	l (in <sup>3</sup> )	1,5	(91,5)
Seisontajarru,			
pinta-ala yhteensä	cm <sup>2</sup> (in <sup>2</sup> )	70	(10,85)



## OHJAUSJÄRJESTELMÄ



Hydrostaattinen kuormituksen tunnistava runko-ohjaus.

**Pumppu:** Muuttuvatuottoinen aksiaali-mäntäpumppu vaihteiston voimanotolla.

**Järjestelmän syöttö:** Öljynpaine ohjausjärjestelmään erillisestä ohjauspumpusta.

**Sylinterit:** Kaksi kaksitoimista sylinteriä.

Ohjaussylinterit, lukumäärä			2	
Sylinterin halkaisija	mm	(in)	70	(2,75)
Männänvarren halkaisija	mm	(in)	36	(1,41)
Iskun pituus	mm	(in)	390	(15,35)
Työpaine	MPa	(psi)	14	(2030)
Pumpun tuotto	l/min		97	
	(US gal/min)			(25,6)
vastapaineella	MPa	(psi)	10	(1450)
moottorin nopeudella	r/s	(r/min)	36,7	(2200)

## OHJAAMO



Koestettu ja hyväksytty turvaohjaamoksi Ruotsin työsuojelulain 3. luvun 8. §:n mukaan ja täyttää normien ISO 3471-1980, ROPS (SAE J1040C) sekä ISO 3449 - 1980 FOPS, (SAE J231), SS/ISO 6055 "Haarukkatrukkien turvakatto" ja SAE J386 "Kuljettajan turvajärjestelmä" mukaiset vaatimukset.

Ohjaamo on asennettu neljälle kumityynylle ja on hyvin eristetty.

Etulasi on turvallisuustyyppistä kerroslasia, kaikki muut ikkunat karkaistua turvalasia.

**Lämmitys- ja huurteenpoistolaitte:** Lämmityslaite suodattimellisin raittiinilmanotoin ja 3-nopeuksinen puhallin, huurteenpoistosuuttimet kaikkiin laseihin. Ylipainetuuletus.

**Kuljettajanistuin:** Jousitettu, täysin säädettävä istuin.

Varaueloskäyntejä			3	
Ilmanvaihto	m <sup>3</sup> /min	(cfm)	9,5	(335)
Lämmitysteho	kW	(Btu/h)	11,6	(39600)
Kuljettajanistuin			ISRI 6000/575	

## NESTEPAINEJÄRJESTELMÄ



Open centre-tyyppinen, esiohjattu hallinta, suodattimellinen ilmanvaihto säiliössä.

**Pumppu:** Siipipumppu asennettuna vaihteiston voimanotolle.

**Järjestelmän syöttö:** Erillinen pumppu nestepainejärjestelmässä. Erillinen pumppu syöttää esiohjausta.

**Hallintaventtiili:** Kaksitoiminen 3-lohkoisen venttiili. Hallintaventtiilin hallinta 3-lohkoisella esiohjausventtiilillä.

**Nostotoiminta:** Neliasentoinen venttiili: nosto, lepoasento, lasku ja myötö.

**Kallistustoiminta:** Kolmiasentoinen venttiili: taakse-kallistus, lepoasento, eteenkallistus.

**Sylinterit:** Kaksitoimiset.

**Suodatin:** Päävirtasuodatus 10 µm:n suodatinpanoksin ja magneettisydämin.

**Kuormain:** Nostosylinterit asennettu suoraan nostoaisojen alapuolelle. Erittäin hyvä tyhjennyskulma, hyvä kantokulma ja nostoaisojen suunnikasnosto.

Pääpumppu				
Työpaine	MPa	(psi)	20,5	(2970)
Tuotto	l/min		170	
	(US gal/min)			(44,9)
vastapaineella	MPa	(psi)	10	(1450)
moottorin nopeudella	r/s	(r/min)	36,7	(2200)
Esiohjauspumppu				
Työpaine	MPa	(psi)	3,5	
Nostosylinterit, lukumäärä			2	
Sylinterin halkaisija	mm	(in)	100	(3,9)
Männänvarren halkaisija	mm	(in)	60	(2,4)
Iskun pituus	mm	(in)	950	(37,4)
Kallistussylinterit, lukum.			2	
Sylinterin halkaisija	mm	(in)	100	(3,9)
Männänvarren halkaisija	mm	(in)	50	(2)
Iskun pituus	mm	(in)	985	(38,8)
Nostoaika*	s		5,1	
Tyhjennysaika*	s		1,7	
Laskuaika (tyhjänä)	s		2,4	
Koko jaksoaika	s		9,2	

\* kuormattuna, SAE

## TYÖVÄLINEET *(halutessanne tarkempia tietoja ottakaa yhteys Volvo BM -piirimyyjään)*

### Kauhat

Suora hampaaton kauha	1,5/1,65/1,8 m <sup>3</sup>	(2,0/2,2/2,4 yd <sup>3</sup> )
Suora hampaallinen kauha	1,5/1,65 m <sup>3</sup>	(2,0/2,2 yd <sup>3</sup> )
Teräväkärkinen hampaaton kauha	1,5 m <sup>3</sup>	(2,0 yd <sup>3</sup> )
Tylppäkärkinen hampaallinen kauha	1,5 m <sup>3</sup>	(2,0 yd <sup>3</sup> )
Kevytmateriaalikauha	3,0/3,6 m <sup>3</sup>	(3,9/4,7 yd <sup>3</sup> )
Korkealtakippaava kev.mat. kauha	2,2/4,3 m <sup>3</sup>	(2,9/5,6 yd <sup>3</sup> )
Tasauskauha	1,6 m <sup>3</sup>	(2,1 yd <sup>3</sup> )
Hiekoituskauha	2,0 m <sup>3</sup>	(2,6 yd <sup>3</sup> )
Yhdistelmäkauha	1,3 m <sup>3</sup>	(1,7 yd <sup>3</sup> )

### Puutavarakourat

Lajittelu/purkausoura	1,2 m <sup>2</sup>	(12,9 ft <sup>2</sup> )
Lajittelukoura	0,9/1,2 m <sup>2</sup>	(9,7/12,9 ft <sup>2</sup> )
Kokorunkokoura	0,7 m <sup>2</sup>	(7,5 ft <sup>2</sup> )
Puskulaite		
Ulostyöntölaite		

### Esimerkkejä muista työvälineistä

Kuormalavahaarukat	Yhdistelmähaarukat
Irrotushaarukat	Nosturipuomit
Haarukkavarren jatke	Hydraulinen pihtihaarukka
Säädettävä haarukka	Asfalttileikkuri
	Alueaura
	Lakaisulaite



# MITAT VOLVO BM L70

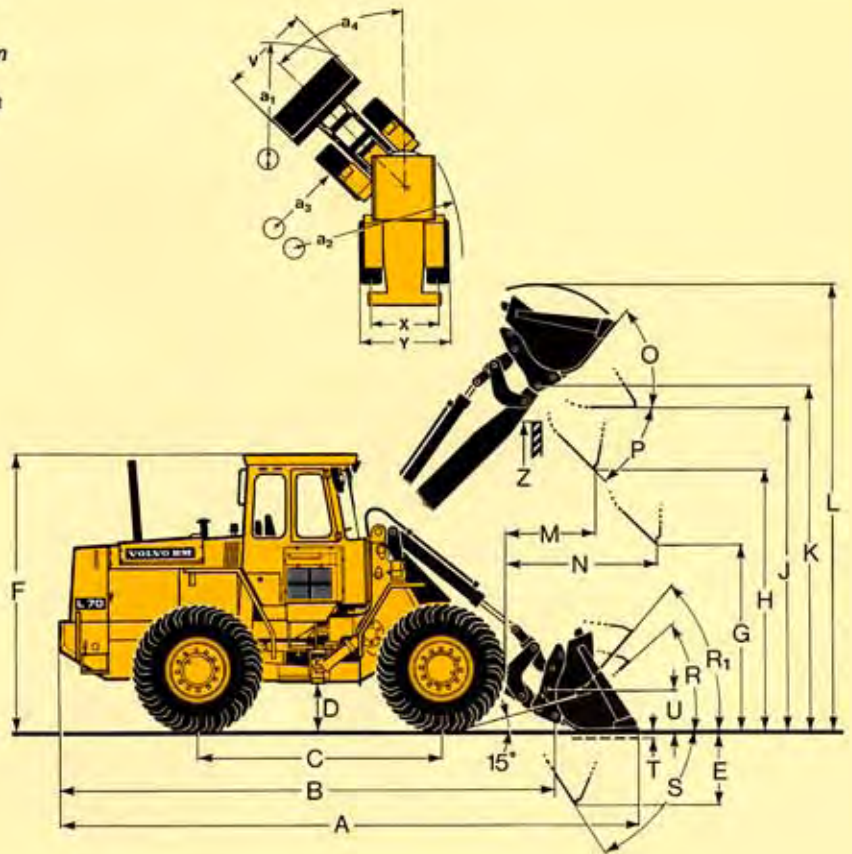
Renkaat: 17.5 - 25 SGL

Erittely ja mitat soveltuvin osin normien SAE J732c, J742b ja J818b mukaan.

Takarenkaiden nestetäytöstä suositellaan vain vakauttamistarkoituksessa puutavaran ja kuormalavojen käsittelyyn kovalla ja tasaisella ajoalustalla.

B	mm (ft in)	5440 (17'10")
C	mm (ft in)	2840 (9'4")
D	mm (ft in)	370 (1'2")
F	mm (ft in)	2930 (9'7")
G	mm (ft in)	2000 (6'7")
J	mm (ft in)	3490 (11'6")
K	mm (ft in)	3710 (12'2")
O	°	51
P	°	44
R	°	43
R <sub>1</sub>	°	47
S	°	52
S	°	95
T	mm (ft in)	150 (6")
U	mm (ft in)	360 (1'2")
~	mm (ft in)	540 (1'9")
X	mm (ft in)	1860 (6'1")
Y	mm (ft in)	2320 (7'7")
Z	mm (ft in)	3430 (11'3")
a <sub>2</sub>	mm (ft in)	5060 (16'7")
a <sub>3</sub>	mm (ft in)	2750 (9')
a <sub>4</sub>	± °	40

\* Kantoasennossa SAE  
~ Käytännössä



## Kauhatyyppi

1 = Suora hampaaton kauha  
R = Työvälineenkiinnikkeeseen  
D = Suorakiinnitteinen

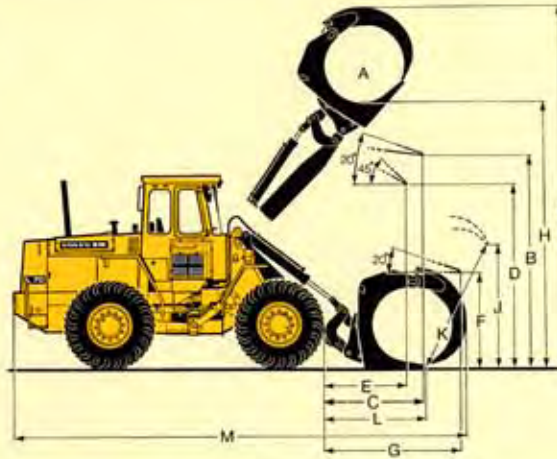
Til. no		90044	90041	99780	99784	99782	99786
Kiinnitys/kauhatyyppi		D / 1	R / 1	D / 1	R / 1	D / 1	R / 1
Kukkuratilavuus	m <sup>3</sup> (yd <sup>3</sup> )	1,5 (2,0)	1,5 (2,0)	1,65 (2,2)	1,65 (2,2)	1,8 (2,35)	1,8 (2,35)
Tilavuuspaino	kg/m <sup>3</sup> (lb/yd <sup>3</sup> )	1800 (3000)	1800 (3000)	1600 (2700)	1600 (2700)	1500 (2500)	1500 (2500)
Kaatokuorma suorana	kg (lb)	6550 (14440)	6270 (13820)	6530 (14370)	6200 (13640)	6410 (14130)	6200 (13640)
35° käännettynä	kg (lb)	5840 (12880)	5580 (12300)	5820 (12830)	5510 (12150)	5710 (12590)	5510 (12150)
täysin käännettynä	kg (lb)	5640 (12410)	5400 (12000)	5620 (12360)	5390 (11880)	5500 (12130)	5400 (11750)
Irrotusvoima	kN (lbf)	113,6 (25540)	104,5 (23490)	113,2 (25450)	104,5 (23490)	103,6 (23290)	94,0 (21130)
Hydraulinen nostovoima ala-asennossa	kN (lbf)	113,3 (25470)	114,3 (25690)	114,4 (25720)	114,5 (25740)	114,8 (25810)	114,8 (25810)
suurimmalla nostokorkeudella	kN (lbf)	43,6 (9800)	41,3 (9280)	42,8 (9620)	41,0 (9220)	42,4 (9530)	40,5 (9100)
A	mm (ft in)	6550 (21'6")	6620 (21'8")	6550 (21'6")	6620 (21'8")	6640 (21'9")	6730 (22'1")
L	mm (ft in)	4690 (15'5")	4680 (15'4")	4780 (15'8")	4780 (15'8")	4780 (15'8")	4780 (15'8")
V	mm (ft in)	2430 (7'12")	2430 (7'12")	2430 (7'12")	2430 (7'12")	2430 (7'12")	2430 (7'12")
a <sub>1</sub> pyyhkäisy-ympyrän halkaisija	mm (ft in)	11110 (36'5")	11150 (36'7")	11110 (36'5")	11150 (36'7")	11160 (36'7")	11210 (36'9")
E	mm (ft in)	940 (3'1")	1000 (3'3")	940 (3'1")	1000 (3'3")	1030 (3'4")	1110 (3'8")
H	mm (ft in)	2840 (9'4")	2790 (9'2")	2840 (9'4")	2790 (9'2")	2780 (9'1")	2720 (8'11")
M	mm (ft in)	1000 (3'3")	1050 (3'5")	1000 (3'3")	1050 (3'5")	1070 (3'6")	1130 (3'8")
N	mm (ft in)	1560 (5'1")	1580 (5'2")	1560 (5'1")	1580 (5'2")	1590 (5'3")	1620 (5'4")
Painon jakauma, etuakseli	kg (lb)	4070 (8980)	4330 (9540)	4120 (9080)	4370 (9630)	4160 (9170)	4430 (9770)
Painon jakauma, taka-akseli	kg (lb)	5300 (11680)	5200 (11460)	5280 (11640)	5180 (11420)	5270 (11620)	5160 (11370)
Työpaino	kg (lb)	9370 (20660)	9530 (21000)	9400 (20720)	9550 (21050)	9430 (20790)	9590 (21140)



## Lajittelukoura (90257 työväl. kiinnitteinen)

Työpaino	kg (lb)	9850 (21710)
Työkuorma	kg (lb)	3000 (6610)

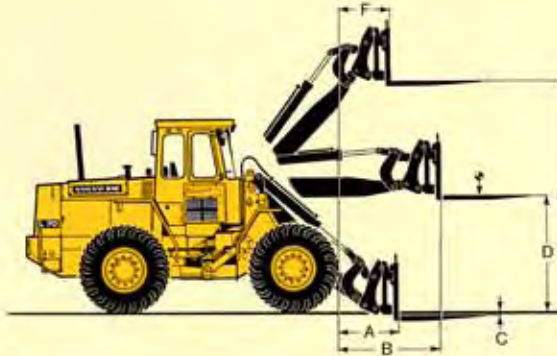
A	m <sup>2</sup> (ft <sup>2</sup> )	1,2 (12,9)
B	mm (ft in)	3300 (10'10")
C	mm (ft in)	1570 (5'2")
D	mm (ft in)	2850 (9'4")
E	mm (ft in)	1290 (4'3")
F	mm (ft in)	1500 (4'11")
G	mm (ft in)	2340 (7'8")
H	mm (ft in)	4120 (13'6")
I	mm (ft in)	5630 (18'6")
J	mm (ft in)	1980 (6'6")
K	mm (ft in)	2150 (7'6")
L	mm (ft in)	1730 (5'8")
M	mm (ft in)	7090 (23'3")



## Kuormalavahaarukka (työväl. kiinnitteinen)

Haarukkavarsi, til.no		97789
Pituus	mm (ft in)	1225 (48")
Haarukkarunko, til.no		97792
Leveys	mm (ft in)	1500 (4'11")
Työkuorma		
SS 3462:n mukaan	kg (lb)	4000 (8800)
painopiste-etäisyydellä	mm (ft in)	600 (24")
Työpaino	kg (lb)	9300 (20500)

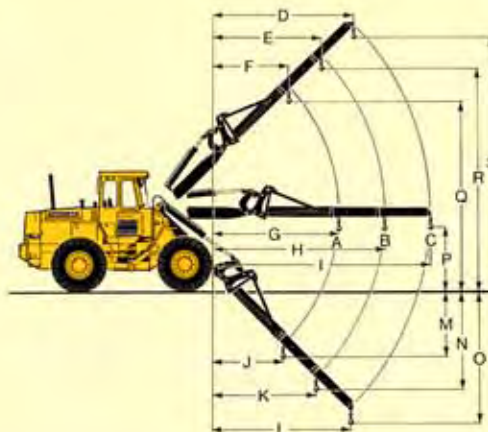
A	mm (ft in)	740 (2'5")
B	mm (ft in)	1560 (5'1")
C	mm (ft in)	65 (2,5")
D	mm (ft in)	1780 (5'10")
E	mm (ft in)	3580 (11'9")
F	mm (ft in)	790 (2'7")



## Nosturipuomi (97824 työväl. kiinnitteinen)

Työpaino	kg (lb)	9260 (20410)
----------	---------	--------------

A	kg (lb)	1480 (3260)
B	kg (lb)	1260 (2780)
C	kg (lb)	1000 (2200)
D	mm (ft in)	2940 (9'8")
E	mm (ft in)	2290 (7'6")
F	mm (ft in)	1670 (5'6")
G	mm (ft in)	3270 (12'3")
H	mm (ft in)	4340 (14'3")
I	mm (ft in)	5470 (17'11")
J	mm (ft in)	1780 (5'10")
K	mm (ft in)	2530 (8'4")
L	mm (ft in)	3330 (10'11")
M	mm (ft in)	1760 (5'9")
N	mm (ft in)	2510 (8'3")
O	mm (ft in)	3310 (10'10")
P	mm (ft in)	1540 (5'1")
Q	mm (ft in)	5070 (16'8")
R	mm (ft in)	5940 (19'6")
S	mm (ft in)	6870 (22'6")



### MITTOJEN MUUTOKSET

Renkaat		17.5-25	17.5 R 25 *			
Takarenkaiden nestetäytös		75 % CaCl <sub>2</sub>	-			
Leveys pyörien kohdalta	mm (in)	-	± 0			
Maavara	mm (in)	-	± 0			
Kaatokuorma						
täysin käännettynä	kg (lb)	560 (1230)	200 (440)			
Työpaino	kg (lb)	550 (1210)	100 (220)			



## VAKIOVARUSTEET

### Turvallisuus ja mukavuus

ROPS- ja FOPS-ohjaamo  
Lämmityslaitteet suodattimellisin raittiinilmanotoin ja huurteenpoistolaittein  
Sävytetyt lasit  
Ergonomisesti muotoiltu ja säädettävä kuljettajan istuin, lantioturvavöin  
Ulkotaustapeilit, 2 kpl  
Sisätaustapeili, 1 kpl  
Valot:  
ajovalot  
kauko/lähivalot, asymmetriset (halogeenivalot)  
seisontavalot  
etutyövalot (2 kpl, halogeeni)  
takatyövalot (2 kpl, halogeeni)  
sivuaäärivalot  
jarruvalot  
takavalot  
ohjaamon valo  
mittarivalot  
suuntavalot

Kojetaulu symbolimerkinnoin  
Häikäisysojous  
Käynnistyksenestoin  
Lokasuojat  
Varoitusviikot  
Etu- ja takalasinpyyhkimet  
Äänitorvi  
Tuhkakuppi  
Savukkeensytytin  
Nostokorvakkeet  
Lukittava työkalulaatikko  
Avattava ikkuna

### Moottori ja sähköjärjestelmä

Polttonestemittari  
Pistorasia 24 V  
Pääkatkaisin  
Käyttötuntimittari  
Vaihtovirtageneraattori  
Ilmansuodatin ejektorityhjennyksin  
Moottorin lämpömittari  
Nestevaihteiston lämpömittari  
Merkki- ja varoitusvalot: etu- ja takatyövalot lataus kaukovalot suuntavalot moottorin öljynpaine nestevaihteiston öljynpaine seisontajarru jarrujärjestelmän paine varoitusviikot ilmansuodatin

Keskusvaroitusvalo (vakiona joillakin markkina-alueilla):  
Moottorin öljynpaine, jarrujärjestelmän paine, seisontajarru, moottorin lämpötila, vaihteiston lämpötila.

### Voimansiirtolaitteet

Power Shift -vaihteisto  
Vaihteiston yksivipuhallinta  
Renkaat 17,5–25 SGL diagonal

### Nestepainejärjestelmä

Hallintaventtiili (3-lohkoinen)  
Esiohjausventtiili (3-lohkoinen)  
Kauhanasennon osoitin  
Siipipumppu

## LISÄVARUSTEET (Vakiona joillakin markkina-alueilla)

### Huoltovarusteet

Työkalusarja  
Pyöränmutteriavainsarja

### Moottorin varusteet

Vähäpäästömalli  
Öljyallasilmansuodatin  
Korroosiosuojattu jäädytin  
Moottorinlämmitin  
Esilämmityslaippa  
Vuoristomalli  
Jäähdytysnesteensuodatin  
Ylimäär. polttonesteensuodatin

### Sähkövarusteet

Pyörivä varoitusmajakka  
Ajovalot (vasemmalle asymmetriset halogeenivalot)  
Peräytysvaroitin  
Ylimääräiset takatyövalot (2 kpl, halogeeni)  
Ylimääräiset etutyövalot (2 kpl, halogeeni)  
Työvaloihin kytketyt seisontavalot

Perävaunun pistorasia  
Koteloitu vaihtovirtageneraattori  
Keskusvaroitusvalo  
Rekisterivalo  
Voimakasääninen äänitorvi

### Voimansiirron varusteet

Automatic Power Shift (4 eteen, 3 taakse)  
8-vaihteinen vaihteisto  
Ajonopeudenrajoitin 30 km/h  
100 % tasauspyörästölukko etuakselilla

### Ohjaamon varusteet

Kansiolokero  
Lämmitettävä istuin  
Jarrujärjestelmän painemittari  
Ilmastointilaitte  
Lauhdutin, korroosionkestävä  
Säädettävä ohjauspyörä  
Kahdet jarrupolkimet  
Etu- ja takalasinlasinpesimet  
Etulasinpyyhkimen taukokytin  
Radiopaneeli ilman radiota  
Nopeusmittari/käyntinopeusmittari  
Hallintavipujen lukitsin

Tuuletusikkuna  
Kouluttajan istuin  
Seisontajarrun hälytin, akustinen (ASS 94)  
ROPS-turvakatto,  
Ylimääräinen tuuletusventtiili

### Nestepainevarusteet

3. nestepainetoiminta  
3. ja 4. nestepainetoiminta  
Nestepaineöljynjäähdytin  
Yksitoiminen nostotoiminta  
Kallistusautomaatiikka  
Kaksipiirihydrauliikka  
Enillinen työväläinen lukitus  
Automaattinen letkunliitin  
Puominlaskujärjestelmä  
Nostoaisojen lukitsin  
Seisontajarru, jousitoiminen ja hydraulisesti säädettävä

### Ulkopuolen varusteet

Levikelokasuojat  
Hitaasti kulkevan ajoneuvon kilpi  
Vetokoukku

### Turvavarusteet

Etuvalojen suojaäleköt  
Takatyövalojen suojaäleköt  
Takavalojen suojaäleköt  
Äänenvaimentimen suojus  
Vaihteiston suojapanssari  
Melunvaimennusvarustus  
Liukuestevarustus  
Ilkivaltasuojavarustus  
Pakoputken sadesuojus

### Muut varusteet

Saksan malli  
Varaohjausjärjestelmä  
Työvälineenkiinnike  
Hydraulinen työvälineenkiinnike  
Comfort Drive Control

Pidätämme oikeuden rakenteen ja varusteiden muutoksiin niistä erityisesti ilmoittamatta. Kuvat eivät esitä ehdottomasti vakiomallin konetta.

# VME Industries Sweden AB

S-631 85 ESKILSTUNA SWEDEN

