



# Volvo BM L70



- **Motoreffekt:**  
*SAE J1349 Net 81 kW (110 hk)*
- **Maskinvikt:**  
*9,4 t (20 660 lb)*
- **Skopor:**  
*1,5 - 4,3 m<sup>3</sup> (2,0 - 5,6 yd<sup>3</sup>)*
- *Direktinsprutad, turbomatad Volvo BM-diesel*
- *Volvo BM Automatic Power Shift*
- *Precisionsstyrning och liten vändradie*
- *Förarkomfort i särklass*
- *Lyftaggregat med parallellföreling samt stor lyfthöjd och lång räckvidd*
- *Pilotmanövrerat hydraulsystem*
- *Rejåla bryt- och lyftkrafter*
- *Hydrauliskt redskapsfåste*
- *Marknadens största redskapsfamilj*
- *Tredje och fjårde hydraulfunktioner*
- **Produktivitetshöjande tillval**
  - *8-våxlad transmission*
  - *Tvåkretshydraulik*
  - *Comfort Drive Control*

**VOLVO BM**

## MOTOR



Motorn, en 4-cylindrig, direktinsprutad, 4-takts, turboladdad dieselmotor med våta utbytbara cylinderfoder.

**Luftrening:** Luftrening i tre steg.

1. Cyklonrenare med automatisk avgasejektor
2. Pappersfilter med indikator i förarhytten
3. Spårfilter

| Fabrikat                |                      | Volvo BM |        |
|-------------------------|----------------------|----------|--------|
| Modell                  |                      | TD 45 B  |        |
| Effekt brutto vid       | r/s (r/min)          | 36,7     | (2200) |
| SAE J1349               | kW (hk)              | 87       | (118)  |
| Svånghjulseffekt vid    | r/s (r/min)          | 36,7     | (2200) |
| SAE J1349               | kW (hk)              | 81       | (110)  |
| DIN 70020 / 6271        | kW (hk)              | 81       | (110)  |
| Max. vridmoment vid     | r/s (r/min)          | 23,3     | (1400) |
| SAE J1349 Brutto        | Nm (lbf ft)          | 440      | (325)  |
| SAE J1349 Netto         | Nm (lbf ft)          | 425      | (314)  |
| DIN 70020 / 6271        | Nm (lbf ft)          | 425      | (314)  |
| Antal cylindrar         |                      | 4        |        |
| Cylindervolym totalt    | l (in <sup>3</sup> ) | 4,48     | (273)  |
| Cylinderdiameter        | mm (in)              | 105,57   | (4,16) |
| Slaglängd               | mm (in)              | 128      | (5)    |
| Kompressionsförhållande |                      | 15,6 : 1 |        |

## ELSYSTEM



Elsystemet är väl skyddat med säkringar. Förberedd kabeldragning för extra utrustningar.

**Centralvarning:** (standard på vissa marknader)

Central varningslampa (med summer) för följande funktioner: oljetryck motor, bromstryck, parkeringsbroms, temperatur motor, temperatur transmission.

|                        |         |         |       |
|------------------------|---------|---------|-------|
| Spänning               | V       | 24      |       |
| Batterier              | V       | 2x12    |       |
| Batterikapacitet /st   | Ah      | 2x105   |       |
| Kallstartprestanda /st | A       | 2x575   |       |
| Reservkapacitet /st    | min     | 2x170   |       |
| Generatoreffekt        | W/A     | 1540/55 |       |
| Startmotoreffekt       | kW (hk) | 5,4     | (7,3) |

## RYMDUPPGIFTER - SERVICE



|                     |            |      |        |
|---------------------|------------|------|--------|
| Oljevolym motor     | l (US gal) | 10,5 | (2,8)  |
| Bränsletank         | l (US gal) | 185  | (48,9) |
| Kylsystem           | l (US gal) | 27   | (7,1)  |
| Transmission totalt | l (US gal) | 22   | (5,8)  |
| Framaxel totalt     | l (US gal) | 26   | (6,9)  |
| Bakaxel totalt      | l (US gal) | 22,5 | (6,0)  |
| Hydraulsystem       | l (US gal) | 130  | (34,3) |
| Hydraultank         | l (US gal) | 85   | (22,5) |

## DRIVLINA



**Momentomvandlare:** Enstegs, enfas.

**Transmission:** Volvo BM powershifttransmission av countershaft-typ med enspaksmanövrering. Successiv tryckkuppbyggnad i kopplingspaketen vid fram-backväxling.

**Axlar:** Helt avlastade drivaxlar. Axelkåpa i ett stycke av gjutgods. Fast framaxel och pendlande bakaxel.

**Differential:** 100-procentig differentialspärr på framaxeln. In- och urkoppling av spärren med en strömbrytare på golvet.

**Navreduktion:** Volvo BM av planetväxeltyp med lågfriktions-rullager i varje hjul. Navreduktionerna kan demonteras utan att hjul och bromsar avlägsnas.

**Däck:** Alternativa däck finns för olika arbetsområden.

|                        |               |           |         |
|------------------------|---------------|-----------|---------|
| Momentomvandling       |               | 2,91 : 1  |         |
| Transmission, fabrikat |               | Volvo BM  |         |
| Modell                 |               | HT 90     |         |
| Hastigheter            |               |           |         |
| Låg                    |               |           |         |
| 1 framåt/bakåt         | km/h (mile/h) | 1,8       | (1,1)   |
| 2 framåt/bakåt         | km/h (mile/h) | 3,5       | (2,2)   |
| 3 framåt/bakåt         | km/h (mile/h) | 7,0       | (4,4)   |
| 4 framåt               | km/h (mile/h) | 13,0      | (8,1)   |
| Hög                    |               |           |         |
| 1 framåt/bakåt         | km/h (mile/h) | 6,6       | (4,1)   |
| 2 framåt/bakåt         | km/h (mile/h) | 12,8      | (8,0)   |
| 3 framåt/bakåt         | km/h (mile/h) | 23,4      | (14,5)  |
| 4 framåt               | km/h (mile/h) | 30,0      | (18,6)  |
| Mätt med däck          |               | 17,5 - 25 |         |
| Framaxel, fabrikat     |               | Volvo BM  |         |
| Modell                 |               | AH 45 C   |         |
| Bakaxel, fabrikat      |               | Volvo BM  |         |
| Modell                 |               | AH 31 F   |         |
| Pendling               | ± °           | 13        |         |
|                        | mm (in)       | 400       | (15,75) |

## BROMSSYSTEM



Bromssystemet fyller kraven enligt SAE J1473, EG 71/320 och ISO 3450.

**Färdbroms:** Helhydrauliskt manövrerade skivbromsar. Förval av transmissionsurkoppling vid bromsning sker med en strömbrytare på instrumentpanelen.

**Säkerhetssystem:** Två-krets, axeldelat system. En krets eller parkeringsbromsen uppfyller kraven.

**Parkeringsbroms:** Skivbroms på framaxelpinjongens drivfläns. En varningslampa indikerar när parkeringsbromsen är åtdragen och växelspaken flyttas från neutralläget.

|                              |                                    |     |         |
|------------------------------|------------------------------------|-----|---------|
| Bromsarea                    |                                    |     |         |
| fram/hjul                    | cm <sup>2</sup> (in <sup>2</sup> ) | 405 | (62,8)  |
| bak/hjul                     | cm <sup>2</sup> (in <sup>2</sup> ) | 405 | (62,8)  |
| Accumulatorer                |                                    | 3   |         |
| volym totalt                 | l (in <sup>3</sup> )               | 1,5 | (91,5)  |
| Parkeringsbroms, area totalt | cm <sup>2</sup> (in <sup>2</sup> ) | 70  | (10,85) |

## STYRSYSTEM



Lastkännande hydrostatisk ramstyrning.

**Pump:** Axialkolvpump med variabelt flöde monterad i ett kraftuttag på transmissionen.

**Systemförsörjning:** Styrsystemet matas från separat pump.

**Cylindrar:** Två dubbelverkande cylindrar.

|                      |                       |     |             |        |
|----------------------|-----------------------|-----|-------------|--------|
| Styrcylinder         |                       |     | 2           |        |
| Diameter             | mm (in)               | 70  | (2,75)      |        |
| Kolvstångsdiameter   | mm (in)               | 36  | (1,41)      |        |
| Slaglängd            | mm (in)               | 390 | (15,35)     |        |
| Arbetstryck          | MPa (psi)             | 14  | (2030)      |        |
| Flöde                | l /min (US gal/min)   | 97  | (25,6)      |        |
| vid och motorvarvtal | MPa (psi) r/s (r/min) | 10  | (1450) 36,7 | (2200) |

## HYTT



Provad och godkänd som skyddshytt enligt Svenska arbetsmiljölagen kap 3 § 8 och möter standard enligt ISO 3471 - 1980, ROPS (SAE J1040c) samt ISO 3449 - 1980 FOPS (SAE J231) SS / ISO 6055 "skyddstak för gaffeltruck" samt SAE J386 "förarbälteskrav".

Hytten är monterad på 4 st gummielement och är väl isolerad.

Framrutan är av laminerat säkerhetsglas och övriga rutor har härdat säkerhetsglas.

**Värme och defroster:** Värmeelement med filtrerad friskluft och fläkt med tre hastigheter, samt defroster för alla rutor.

**Luftkonditionering:** som standard.

**Förarstol:** Fjädrad, justerbar förarstol med höftbälte och värme.

|   |                           |               |         |
|---|---------------------------|---------------|---------|
| Nödutgångar                                       |                           | 3             |         |
| Ventilation                                       | m <sup>3</sup> /min (cfm) | 9,5           | (335)   |
| Värmekapacitet                                    | kW (Btu/h)                | 11,6          | (39600) |
| Förarstol   |                           | ISRI 6000/575 |         |
| Ljudnivå i hytt enligt ISO/ DIS 6394 och ISO 6396 | dB (A)                    | 74            |         |

## HYDRAULSYSTEM



Open centre system. 3:e hydraulfunktionen standard.

**Pump:** Vingpump monterad i ett kraftuttag på transmissionen.

**Systemförsörjning:** Systemet matas från separat pump.

**Ventil:** Dubbelverkande 3-sektionsventil.

**Lyftfunktion:** Ventilen har fyra lägen: lyft-, neutral-, sänk- och flytläge.

**Tiltfunktion:** Ventilen har tre lägen: bakåttiltning, neutral och framåttiltning.

**Cylindrar:** Dubbelverkande.

**Filter:** Fullflödesfiltrering genom 10 µm filterpatron i kombination med magnetkärna.

**Lastaggregat:** Hydraulcylindrarna monterade i linje med lyftarmarna. Extremt god tömningsvinkel, god bärvinkel och parallellföring.

|                      |                       |      |             |        |
|----------------------|-----------------------|------|-------------|--------|
| Huvudpump            |                       |      |             |        |
| Arbetstryck          | MPa (psi)             | 20,5 | (2970)      |        |
| Flöde                | l/min (US gal/min)    | 170  | (44,9)      |        |
| vid och motorvarvtal | MPa (psi) r/s (r/min) | 10   | (1450) 36,7 | (2200) |
| Pilotpump            |                       |      |             |        |
| Arbetstryck          | MPa (psi)             | 3,5  |             |        |
| Lyftcylinder         |                       | 2    |             |        |
| Diameter             | mm (in)               | 100  | (3,9)       |        |
| Kolvstångsdiameter   | mm (in)               | 60   | (2,4)       |        |
| Slaglängd            | mm (in)               | 950  | (37,4)      |        |
| Tiltcylinder         |                       | 2    |             |        |
| Diameter             | mm (in)               | 100  | (3,9)       |        |
| Kolvstångsdiameter   | mm (in)               | 50   | (2)         |        |
| Slaglängd            | mm (in)               | 985  | (38,8)      |        |
| Lyfttid *            | s                     | 5,1  |             |        |
| Tiptid *             | s                     | 1,7  |             |        |
| Sänktid (tom)        | s                     | 2,4  |             |        |
| Total cykeltid       | s                     | 9,2  |             |        |

\* med last, SAE

## REDSKAP (för vidare information kontakta din lokale återförsäljare)

### Skopor

|                               |  |
|-------------------------------|--|
| Rak skopa utan tänder         | 1,5/1,65/1,8 m <sup>3</sup> (2,0/2,2/2,4 yd <sup>3</sup> ) |
| Rak skopa med tänder          | 1,5/1,65 m <sup>3</sup> (2,0/2,2 yd <sup>3</sup> )         |
| Spetsig skopa utan tänder     | 1,5 m <sup>3</sup> (2,0 yd <sup>3</sup> )                  |
| Trubbspetsig skopa med tänder | 1,5 m <sup>3</sup> (2,0 yd <sup>3</sup> )                  |
| Lättmaterialsropa             | 3,0/3,6 m <sup>3</sup> (3,9/4,7 yd <sup>3</sup> )          |
| Högtippande lättmaterialsropa | 2,2/4,3 m <sup>3</sup> (2,9/5,6 yd <sup>3</sup> )          |
| Planeringsskopa               | 1,6 m <sup>3</sup> (2,1 yd <sup>3</sup> )                  |
| Sandspridande skopa           | 2,0 m <sup>3</sup> (2,6 yd <sup>3</sup> )                  |
| Kombiskopa                    | 1,3 m <sup>3</sup> (1,7 yd <sup>3</sup> )                  |

### Timmergafflar

|                   |  |
|-------------------|--|
| Lossningsgaffel   | 1,2 m <sup>2</sup> (12,9 ft <sup>2</sup> )         |
| Sorteringsgaffel  | 0,9/1,2 m <sup>2</sup> (9,7/12,9 ft <sup>2</sup> ) |
| Helstamgaffel     | 0,7 m <sup>2</sup> (7,5 ft <sup>2</sup> )          |
| Mothåll / utskjut |  |
| Hopskjutare       |  |

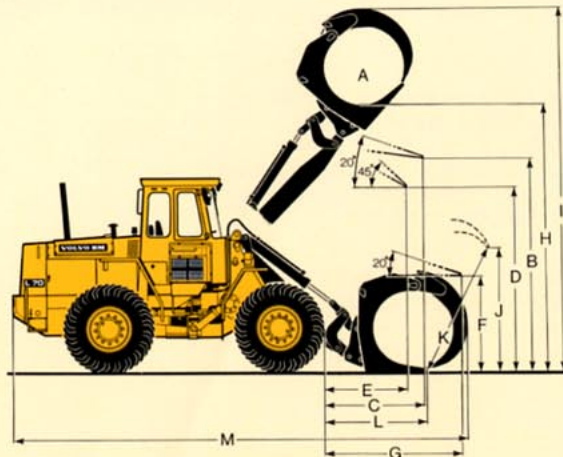
### Exempel på övriga redskap

|                                |                        |
|--------------------------------|------------------------|
| Pallgafflar                    | Lyftarmar              |
| Brytgafflar                    | Hydraulisk klämngaffel |
| Gaffelarmsförlängning          | Asfaltskärare          |
| Pallgaffel med gaffelspridning | Diagonalblad           |
| Kombigafflar                   | Sopmaskiner            |

## Sorteringsgaffel (90257 redskapsfästemonterad)

|            |         |              |
|------------|---------|--------------|
| Maskinvikt | kg (lb) | 9850 (21710) |
| Arbetslast | kg (lb) | 3000 (6610)  |

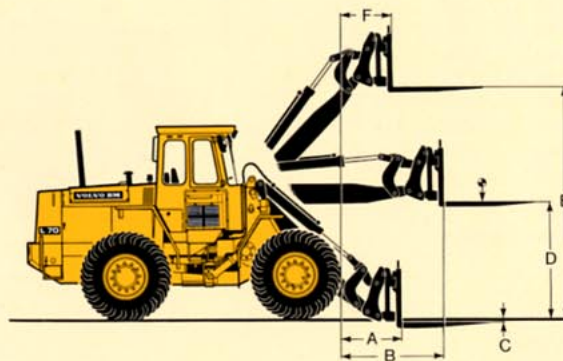
|   |                                   |               |
|---|-----------------------------------|---------------|
| A | m <sup>2</sup> (ft <sup>2</sup> ) | 1,2 (12,9)    |
| B | mm (ft in)                        | 3300 (10'10") |
| C | mm (ft in)                        | 1570 (5'2")   |
| D | mm (ft in)                        | 2850 (9'4")   |
| E | mm (ft in)                        | 1290 (4'3")   |
| F | mm (ft in)                        | 1500 (4'11")  |
| G | mm (ft in)                        | 2340 (7'8")   |
| H | mm (ft in)                        | 4120 (13'6")  |
| I | mm (ft in)                        | 5630 (18'6")  |
| J | mm (ft in)                        | 1980 (6'6")   |
| K | mm (ft in)                        | 2150 (7'6")   |
| L | mm (ft in)                        | 1730 (5'8")   |
| M | mm (ft in)                        | 7090 (23'3")  |



## Pallgaffel (redskapsfästemonterad)

|  |            |              |
|--|------------|--------------|
| Gaffelarm best nr                                  |            | 97789        |
| Längd  | mm (ft in) | 1225 (48")   |
| Gaffelhållare best nr                              |            | 97792        |
| Bredd  | mm (ft in) | 1500 (4'11") |
| Tillåten last enligt SS3462 vid tyngdpunktsavstånd | kg (lb)    | 4000 (8800)  |
| Maskinvikt   | kg (lb)    | 9300 (20500) |

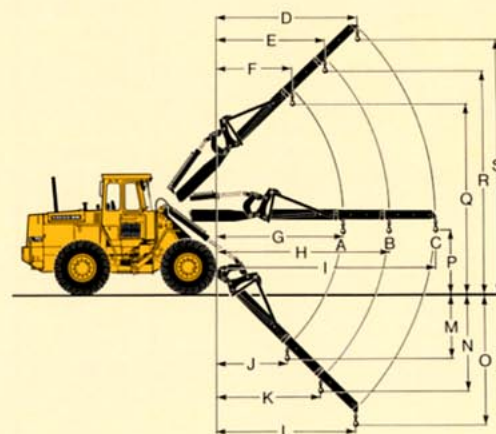
|   |            |              |
|---|------------|--------------|
| A | mm (ft in) | 740 (2'5")   |
| B | mm (ft in) | 1560 (5'1")  |
| C | mm (ft in) | 65 (2,5")    |
| D | mm (ft in) | 1780 (5'10") |
| E | mm (ft in) | 3580 (11'9") |
| F | mm (ft in) | 790 (2'7")   |



## Lyftarm (97824 redskapsfästemonterad)

|            |         |              |
|------------|---------|--------------|
| Maskinvikt | kg (lb) | 9260 (20410) |
|------------|---------|--------------|

|   |            |               |
|---|------------|---------------|
| A | kg (lb)    | 1480 (3260)   |
| B | kg (lb)    | 1260 (2780)   |
| C | kg (lb)    | 1000 (2200)   |
| D | mm (ft in) | 2940 (9'8")   |
| E | mm (ft in) | 2290 (7'6")   |
| F | mm (ft in) | 1670 (5'6")   |
| G | mm (ft in) | 3270 (12'3")  |
| H | mm (ft in) | 4340 (14'3")  |
| I | mm (ft in) | 5470 (17'11") |
| J | mm (ft in) | 1780 (5'10")  |
| K | mm (ft in) | 2530 (8'4")   |
| L | mm (ft in) | 3330 (10'11") |
| M | mm (ft in) | 1760 (5'9")   |
| N | mm (ft in) | 2510 (8'3")   |
| O | mm (ft in) | 3310 (10'10") |
| P | mm (ft in) | 1540 (5'1")   |
| Q | mm (ft in) | 5070 (16'8")  |
| R | mm (ft in) | 5940 (19'6")  |
| S | mm (ft in) | 6870 (22'6")  |



### FÖRÄNDRING AV MÅTTUPPGIFTER

| Däck                     |         | 17.5-25                | 17.5 R 25 * |  |  |  |
|--------------------------|---------|------------------------|-------------|--|--|--|
| Vätskefyllning i bakdäck |         | 75 % CaCl <sub>2</sub> | -           |  |  |  |
| Bredd över hjul          | mm (in) | -                      | ± 0         |  |  |  |
| Markfrigång              | mm (in) | -                      | ± 0         |  |  |  |
| Tipplast                 |         |                        |             |  |  |  |
| fullt svängd maskin      | kg (lb) | 560 (1230)             | 200 (440)   |  |  |  |
| Maskinvikt               | kg (lb) | 550 (1210)             | 100 (220)   |  |  |  |

# MÅTTUPPGIFTER VOLVO BM L70

Däck: 17.5 - 25 SGL, diagonal

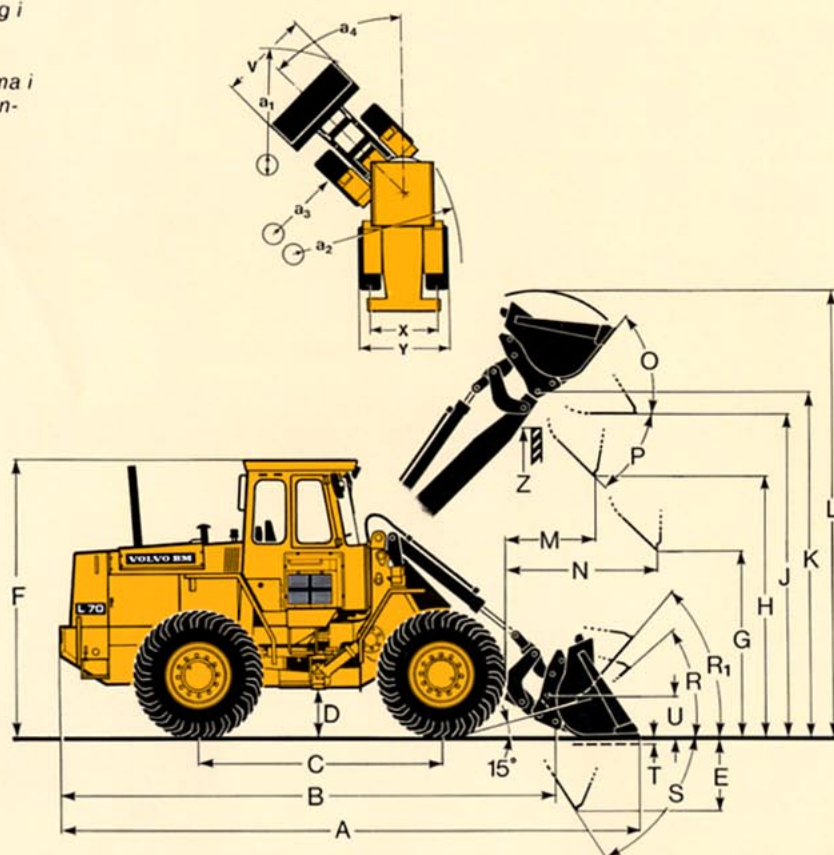
Specifikationer och måttuppgifter ansluter sig i tillämpliga delar till SAE Standard J732c, J742b och J818b.

Vätskefyllnad i bakdäck bör endast förekomma i stabiliserande syfte inom timmer- och pallhantering vid hårt och plant underlag.

|                  |            |      |          |
|------------------|------------|------|----------|
| B                | mm (ft in) | 5440 | (17'10") |
| C                | mm (ft in) | 2840 | (9'4")   |
| D                | mm (ft in) | 370  | (1'2")   |
| F                | mm (ft in) | 2930 | (9'7")   |
| G                | mm (ft in) | 2000 | (6'7")   |
| J                | mm (ft in) | 3490 | (11'6")  |
| K                | mm (ft in) | 3710 | (12'2")  |
| O                | °          | 51   |          |
| P                | °          | 44   |          |
| R                | °          | 43   |          |
| R <sub>1</sub> * | °          | 47   |          |
| **               | °          | 52   |          |
| S                | °          | 95   |          |
| T                | mm (ft in) | 150  | (6")     |
| U                | mm (ft in) | 360  | (1'2")   |
| **               | mm (ft in) | 540  | (1'9")   |
| X                | mm (ft in) | 1860 | (6'1")   |
| Y                | mm (ft in) | 2320 | (7'7")   |
| Z                | mm (ft in) | 3430 | (11'3")  |
| a <sub>2</sub>   | mm (ft in) | 5060 | (16'7")  |
| a <sub>3</sub>   | mm (ft in) | 2750 | (9')     |
| a <sub>4</sub>   | ± °        | 40   |          |

\* Bäräge SAE

\*\* Vid praktiskt bäräge



## Skoptyp

1 = Rak utan tänder

R = Redskapsfästemonterad

D = Direktinfäst

| Best nr                           |  | 90044            | 90041            | 99780            | 99784            | 99782            | 99786            |
|-----------------------------------|--|------------------|------------------|------------------|------------------|------------------|------------------|
| Infästning / Skoptyp              |  | D / 1            | R / 1            | D / 1            | R / 1            | D / 1            | R / 1            |
| Volym rågat                       | m <sup>3</sup> (yd <sup>3</sup> )          | 1,5 (2,0)        | 1,5 (2,0)        | 1,65 (2,2)       | 1,65 (2,2)       | 1,8 (2,35)       | 1,8 (2,35)       |
| Volymvikt                         | kg/m <sup>3</sup><br>(lb/yd <sup>3</sup> ) | 1800<br>(3000)   | 1800<br>(3000)   | 1600<br>(2700)   | 1600<br>(2700)   | 1500<br>(2500)   | 1500<br>(2500)   |
| Tipplast, rak                     | kg<br>(lb)                                 | 6550<br>(14440)  | 6270<br>(13820)  | 6530<br>(14370)  | 6200<br>(13640)  | 6410<br>(14130)  | 6200<br>(13640)  |
| 35° svängd                        | kg<br>(lb)                                 | 5840<br>(12880)  | 5580<br>(12300)  | 5820<br>(12830)  | 5510<br>(12150)  | 5710<br>(12590)  | 5510<br>(12150)  |
| fullt svängd                      | kg<br>(lb)                                 | 5640<br>(12410)  | 5400<br>(12000)  | 5620<br>(12360)  | 5390<br>(11880)  | 5500<br>(12130)  | 5400<br>(11750)  |
| Brytkraft                         | kN<br>(lbf)                                | 113,6<br>(25540) | 104,5<br>(23490) | 113,2<br>(25450) | 104,5<br>(23490) | 103,6<br>(23290) | 94,0<br>(21130)  |
| Hydraulisk lyftkraft i bottenläge | kN<br>(lbf)                                | 113,3<br>(25470) | 114,3<br>(25690) | 114,4<br>(25720) | 114,5<br>(25740) | 114,8<br>(25810) | 114,8<br>(25810) |
| vid max lyftarmshöjd              | kN<br>(lbf)                                | 43,6<br>(9800)   | 41,3<br>(9280)   | 42,8<br>(9620)   | 41,0<br>(9220)   | 42,4<br>(9530)   | 40,5<br>(9100)   |
| A                                 | mm<br>(ft in)                              | 6550<br>(21'6")  | 6620<br>(21'8")  | 6550<br>(21'6")  | 6620<br>(21'8")  | 6640<br>(21'9")  | 6730<br>(22'1")  |
| L                                 | mm<br>(ft in)                              | 4690<br>(15'5")  | 4680<br>(15'4")  | 4780<br>(15'8")  | 4780<br>(15'8")  | 4780<br>(15'8")  | 4780<br>(15'8")  |
| V                                 | mm<br>(ft in)                              | 2430<br>(7'12")  | 2430<br>(7'12")  | 2430<br>(7'12")  | 2430<br>(7'12")  | 2430<br>(7'12")  | 2430<br>(7'12")  |
| a <sub>1</sub> svepdiameter       | mm<br>(ft in)                              | 11110<br>(36'5") | 11150<br>(36'7") | 11110<br>(36'5") | 11150<br>(36'7") | 11160<br>(36'7") | 11210<br>(36'9") |
| E                                 | mm<br>(ft in)                              | 940<br>(3'1")    | 1000<br>(3'3")   | 940<br>(3'1")    | 1000<br>(3'3")   | 1030<br>(3'4")   | 1110<br>(3'8")   |
| H                                 | mm<br>(ft in)                              | 2840<br>(9'4")   | 2790<br>(9'2")   | 2840<br>(9'4")   | 2790<br>(9'2")   | 2780<br>(9'1")   | 2720<br>(8'11")  |
| M                                 | mm<br>(ft in)                              | 1000<br>(3'3")   | 1050<br>(3'5")   | 1000<br>(3'3")   | 1050<br>(3'5")   | 1070<br>(3'6")   | 1130<br>(3'8")   |
| N                                 | mm<br>(ft in)                              | 1560<br>(5'1")   | 1580<br>(5'2")   | 1560<br>(5'1")   | 1580<br>(5'2")   | 1590<br>(5'3")   | 1620<br>(5'4")   |
| Viktfordelning fram               | kg<br>(lb)                                 | 4070<br>(8980)   | 4330<br>(9540)   | 4120<br>(9080)   | 4370<br>(9630)   | 4160<br>(9170)   | 4430<br>(9770)   |
| Viktfordelning bak                | kg<br>(lb)                                 | 5300<br>(11680)  | 5200<br>(11460)  | 5280<br>(11640)  | 5180<br>(11420)  | 5270<br>(11620)  | 5160<br>(11370)  |
| Maskinvikt                        | kg<br>(lb)                                 | 9370<br>(20660)  | 9530<br>(21000)  | 9400<br>(20720)  | 9550<br>(21050)  | 9430<br>(20790)  | 9590<br>(21140)  |

## STANDARDUTFÖRANDE

### Säkerhet och komfort

ROPS- och FOPS-hytt  
 Hyttvärme med filterförsedd  
 friskluftsintag och defroster  
 Luftkonditionering  
 Tonat glas  
 Ergonomiskt utformad och  
 inställbar förarstol med  
 höftbälte och värme  
 Ställbar ratt  
 Kopplade bromspedaler  
 Handbromsalarm, akustiskt  
 (ASS 94)  
 Backspegel yttre, 2 st  
 Backspegel, inre, 1 st  
 Belysning:  
 huvudstrålkastare,  
 hel/halv/assym. (halogen)  
 parkeringsljus  
 arbetsstrålkastare fram  
 (4 st halogen)  
 arbetsstrålkastare bak  
 (4 st halogen)  
 sidomarkeringsljus  
 bromsljus  
 bakljus  
 hyttbelysning  
 instrumentbelysning  
 körningsblinkers

Pärmhållare  
 Instrumentpanel med  
 symbolmarkeringar  
 Solskydd  
 Säkerhetsstart  
 Heltäckande stänkskärmar  
 Varningsblinkanläggning  
 (Hazard)  
 Vindrutetorkare, front- och  
 bakruta  
 Intervalltorkare, front  
 Vindrutespolare, front- och  
 bakruta  
 Signalhorn  
 Askkopp  
 Cigarrettändare  
 Lyftfästen  
 Verktygsats  
 Hjulnyckelsats  
 Läsbar verktygslåda  
 Manometer, bromstryck  
 Öppningsbart fönster  
 Ventilationsruta  
 Roterande varningsljus med  
 fallbart fäste  
 LGF-skytt  
 Draganordning  
 Halkskydd på motvikt och skärmar

### Motor och elsystem

Eluttag 24 V  
 Huvudströmställare  
 Växelströmgenerator  
 Elektrisk motorvärmare  
 Värmefläns  
 Regnskydd till avgasrör  
 Kontrollampa för:  
 arbetsstrålkastare fram / bak  
 laddning  
 helljus  
 blinkers  
 oljetryck motor  
 oljetryck hydraultransmission  
 differentialspär  
 parkeringsbroms  
 bromstryck  
 varningsblinkers  
 luftrenare  
 Luftrenare med ejektortömning  
 Temperaturmätare, motor  
 Temperaturmätare,  
 hydraultransmission  
 Timräknare  
 Bränslemätare

Centralvarning (med summer):  
 Oljetryck motor, bromstryck,  
 parkeringsbroms, temperatur  
 motor, temperatur transmission

### Drivlina

Automatisk Power Shift  
 transmission med 4 växlar  
 Hastighetsreglering 30 km/h  
 Differentialspär (framaxel)  
 En-spaks växlingsreglage  
 Däck 17.5 R 25"

### Hydraulsystem

Vingpump  
 Manöverventil (3-sektioner)  
 Tiltlägesindikator  
 Enkelverkande lyftfunktion  
 3:e och 4:e hydraulfunktionen  
 Hydrauliskt redskapsfäste  
 Pilotmanövrerat hydraulsystem  
 Skopautomatik

## EXTRA UTRUSTNINGAR (Standardutförande vissa marknader)

### Motorutrustningar

Lägemissionsutförande  
 Oljebadsförrenare  
 Sugande fläkt  
 Kylare, korrosionsskyddad  
 Reglerbar kylfläkt  
 Automatstopp  
 Kylvattenfilter

### Elutrustningar

Släpvagnskontakt  
 Kapslad generator  
 Arbetsljusberoende parkeringsljus  
 Tryckluftutrustning

Akustisk backvarnare  
 Registreringsskyttbelysning  
 Voltmeter  
 Oljetrycksmätare, motor  
 Oljetrycksmätare, transmission

**Transmissionsutrustningar**  
 Transmission, 8 växlar

### Hyttutrustningar

Radiopanel utan radio  
 Hastighetsmätare och varv-  
 räknare  
 Plats för instruktör  
 Ventilationsfläkt  
 Extra friskluftutsläpp

### Hydraulutrustningar

Hydrauloljekylare  
 2-kretshydraulik  
 Separat redskapslåsnings  
 Automatisk hydraulslangkoppling  
 (AHC)  
 Hållfunktion, lyft

### Skyddsutrustningar

Skyddsgaller för främre standard  
 färdbelysning  
 Skyddsgaller för bakre standard  
 arbetsbelysning  
 Skyddsgaller, bakljus  
 Bukplåt, transmission

Skyddsnet för sugande fläkt  
 Ljuddämparskydd  
 Externt bullerdämpat utförande  
 (ENR)  
 Vandaliserings-skyddsutrustning

### Övriga utrustningar

Tysklandsutrustning (TBG )  
 Reservstyrning  
 Starktonshorn  
 Comfort Drive Control (CDC)  
 Kondensator, korrosionsskyddad

Vi förbehåller oss rätt till ändringar i specifikation och utförande utan särskilt  
 meddelande. Illustrationerna visar ej alltid maskin i standardutförande.

**VME Industries Sweden AB**

S-631 85 ESKILSTUNA SWEDEN