

# VOLVO BM 622/642



## *Erityyly Volvo BM -kuormaajat 622/642*

### TALOUDELLISUUS

Volvo BM 622 ja 642 ovat luotettavia kuormaajia, jotka on valmistettu perusteellisesti kokeilluista ja kestävästä laitteistoista. Hyvä tuotto jokaisesta käyttötunnista mahdollisimman vähäisin huollontarpein ja pienin poltto-  
nesteenkulutuksin.

### TEHOKKUUS/ VAHVA MOOTTORI

Kuormaajat ovat tehokkaita ja nopeita uuden vahvan moottorin ja korkealle ja kauas yltävän kuormaimen ansiosta. Helppoja hallita ja ketteriä.

### MONIPUOLISUUS

Laaja työvälinevalikoima ja hydraulisesti hallittava pikakiinnike tekevät siirtymisen työstä toiseen nopeaksi.





## MOOTTORI

Volvo BM D45 -moottori on nelitahtinen suorasuikutteinen ja konsiventtiilirakenteinen dieselmoottori, jossa on m $\ddot{a}$ rat, vaihdettavat sylinteriputket sek $\ddot{a}$  v $\ddot{a}$ rin $\ddot{a}$ t $\ddot{a}$ m $\ddot{a}$ n k $\ddot{a}$ ynnin varmistava t $\ddot{a}$ sapainuslaite.

Vauhtipy $\ddot{a}$ r $\ddot{a}$ teho	55,5 kW/38,3 r/s DIN 70020 (75,5 hv/2300 r/min DIN)
Bruttoteho	60 kW/38,3 r/s SAE J 270 (81,5 hv/2300 r/min SAE)
Suurin v $\ddot{a}$ nt $\ddot{a}$ tom $\ddot{a}$ mentti	286 Nm/21,7 r/s DIN 70020 (29,1 kpm/1300 r/min DIN) 297 Nm/21,7 r/s SAE J 270 (30,2 kpm/1300 r/min SAE)
Sylinteriluku	4
Sylinterin halkaisija	105,57 mm
Iskun pituus	128 mm
Iskutilavuus	4,48 dm $^3$ (4,48 l)
Puristussuhde	16,5:1
Imuilman suodatus	kolmivaiheinen:
	1. Py $\ddot{a}$ rrepuhdistin automaattisin pakokaasuejektorein
	2. Suuri vaihdettava paperisuodatin, ilmainen ohjaamossa
	3. Vaihdettava varmuussuodatin



## S $\ddot{A}$ HK $\ddot{O}$ J $\ddot{A}$ RJESTELM $\ddot{A}$

Akut	2 kpl 12 V (sarjaan kytkettyin $\ddot{a}$ )
J $\ddot{a}$ nnite	24 V
Akkujen varauskyky	96 Ah
Generaattorin teho	700 W (25 A)
K $\ddot{a}$ ynnistysmoottorin teho	3 kW (4 hv)



## V $\ddot{A}$ ANN $\ddot{O}$ NMUUNNIN

Tyyppi	1-portainen
Muuntosuhde	3,3:1



## VAIHTEISTO

Volvo BM:n power-shift-vaihteisto. Vaihteistossa 4 eteenp $\ddot{a}$ inajovaihdetta ja 4 per $\ddot{a}$ ytysvaihdetta.

Mallimerkint $\ddot{a}$  HT 65

Ajonopeudet:	1. 0–7 km/h (0–1,9 m/s)
	2. 0–12 km/h (0–3,3 m/s)
	3. 0–19 km/h (0–5,3 m/s)
	4. 0–30 km/h (0–8,3 m/s)



## AKSELIT

Etuakseli:	Volvo BM -akseli, jossa vetoakselivaihteet keskell $\ddot{a}$ olevassa vetopy $\ddot{a}$ r $\ddot{a}$ st $\ddot{a}$ nkotelossa
Tasauspy $\ddot{a}$ r $\ddot{a}$ st $\ddot{a}$ lukko:	Volvo BM, 100 %:n lukitus (kynsikytkin)
Taka-akseli:	Heil $\ddot{a}$ hdusvara, 622: $\pm 12^\circ$ (380 mm) 642: $\pm 11^\circ$ (320 mm)



## JARRUT

Ajojarrut:

Nestehallintaiset koteloidut levyjarrut, sijoitettu ennen vetoakselivaihteita.

Ohjausjarrutus saadaan jarrupolkimella automaattisesti palautuvan valitsin-venttiilin avulla.  
Seisontajarru: Mekaanisesti hallittava.



## PY $\ddot{O}$ R $\ddot{A}$ T JA RENKAAT

Vaihtoehdot

Etupy $\ddot{a}$ r $\ddot{a}$ t	12,5–20/10	622
	16,9–30/14	642
	23,1–26/12	622/642
	18,4–30/12	622
Takapy $\ddot{a}$ r $\ddot{a}$ t	12,5–20/10	622
	12,4–24/12	642
	11,25–24/8	622/642
	12,5–20/10	622



## OHJAUSJ $\ddot{A}$ RJESTELM $\ddot{A}$

Takapy $\ddot{r}$ o $\ddot{a}$ hjaus, hydrostaattinen hallinta kahdel- la kaksitoimisella nestepainesylinterill $\ddot{a}$ .

Ohjauspumppu, tyyppi	Hammaspy $\ddot{r}$ o $\ddot{a}$ pumppu
622: tuotto paineella 5 MPa (50 bar) ja 38,3 r/s (2300 r/min)	32 dm $^3$ /min (32 l/min)
642: tuotto paineella 9 MPa (90 bar) ja 38,3 r/s (2300 r/min)	32 dm $^3$ /min (32 l/min)
622: ty $\ddot{p}$ aine	5 MPa (50 bar)
642: ty $\ddot{p}$ aine	9 MPa (90 bar)



## NESTEPAINEJ $\ddot{A}$ RJESTELM $\ddot{A}$

Nestepainepumppu, tyyppi	Hammaspy $\ddot{r}$ o $\ddot{a}$ pumppu
Tuotto paineella 11,5 MPa (115 bar) ja 38,3 r/s (2300 r/min)	145 dm $^3$ /min (145 l/min)
Ty $\ddot{p}$ aine	11,5 MPa (115 bar)
Nostosylinterit – halkaisija/iskun pituus	110 x 895 mm
Kallistusylinterit – halkaisija/iskun pituus	110 x 335 mm
Nosta aika	5,4 s
Lasku aika	3,3 s
Eteenkallistus/taaksekalistus	1,8/2,3 s

### Hallintaventtiili:

Kolmeluistinen venttiili, jossa ylivoventtiili.

Toiminnot

1. Kallistus
2. Nosto – my $\ddot{t}$ o $\ddot{a}$ sennossa pitosalpa
3. Ty $\ddot{v}$ o $\ddot{a}$ lineen tai ulkopuolinen hydrauliiikka



## T $\ddot{A}$ YTOSM $\ddot{A}$ AR $\ddot{A}$ T HUOLLOSSA

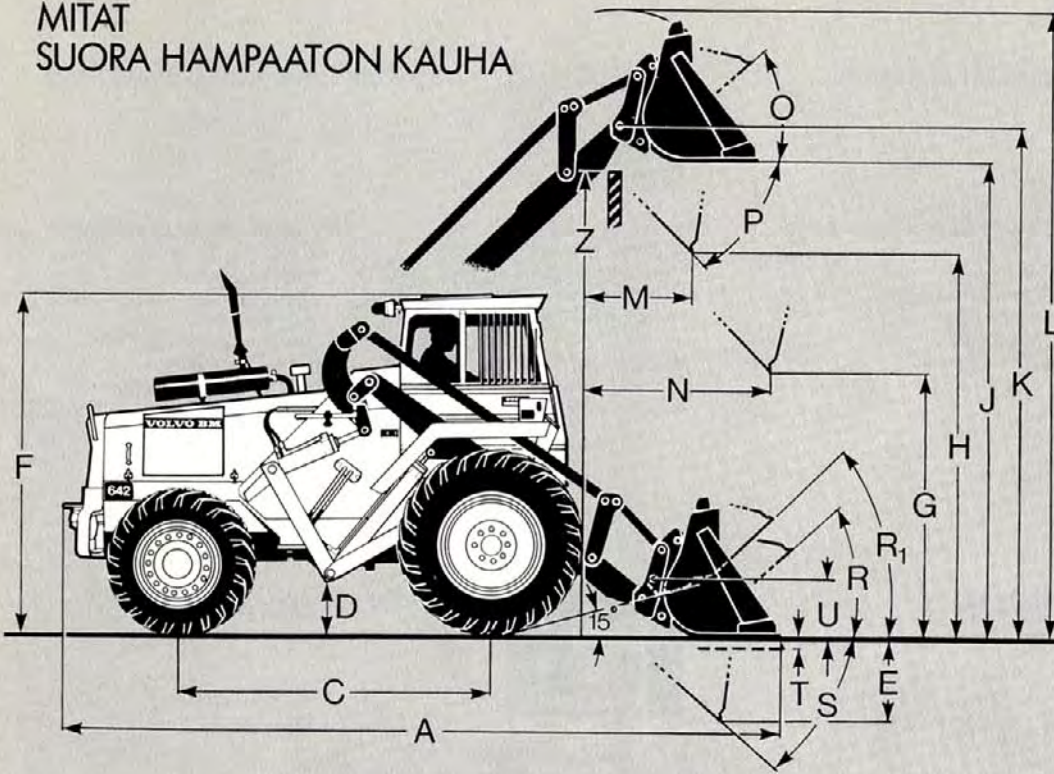
J $\ddot{a}$ h $\ddot{a}$ dytysj $\ddot{a}$ rjestelm $\ddot{a}$	dm $^3$ (l)
Moottori	16
Vaihteisto ja v $\ddot{a}$ nn $\ddot{a}$ nmuunnin	10,5
Vaihteisto ja v $\ddot{a}$ nn $\ddot{a}$ nmuunnin $\ddot{o}$ ljynvaihdossa	22
Veto- ja tasauspy $\ddot{a}$ r $\ddot{a}$ st $\ddot{a}$	16
Nestepainej $\ddot{a}$ rjestelm $\ddot{a}$	50
Nestepaine $\ddot{o}$ ljys $\ddot{a}$ ili $\ddot{o}$	90
Polttonestes $\ddot{a}$ ili $\ddot{o}$	77
	115



## OHJAAMO

Ohjaamo t $\ddot{a}$ ytt $\ddot{a}$  Ruotsin ty $\ddot{a}$ suojeilulain 8.  $\S$ :n vaatimukset sek $\ddot{a}$  normien ROPS, ISO 3471 ja SS 783 vaatimukset. Se on my $\ddot{o}$ s OECD-vaatimusten mukaan iskukokeella koestettu. Ohjaamo on asennettu nelj $\ddot{a}$ lle kumijoustimelle, hyvin eristetty ja tiivis. Kaikissa ikkunoissa on pronssinv $\ddot{a}$ risiksi s $\ddot{a}$ vytetyt lasit. Etulasi on laminoitua turvallisuuksilasia ja muut ikkunat karkaistua lasia.

## MITAT SUORA HAMPAATON KAUHA



## MITAT KONE KÄÄNNETTYNÄ

622

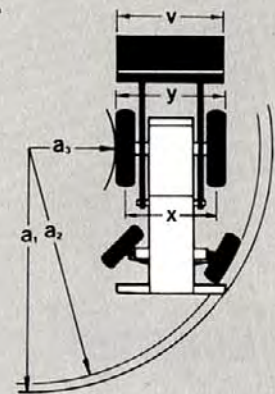
v = Ks. taulukosta  
x = Etupyörät 1820 mm  
Takapyörät 1804 mm  
y = 2250 mm  
Pyörähdyssäde  $a_1$  = Ks. taulukosta  
Kääntösäde  $a_2$  = 5250 mm\*)  
Sisäkääntösäde  $a_3$  = 2500 mm

642

v = Ks. taulukosta  
x = Etupyörät 1820 mm  
Takapyörät 1850 mm  
y = 2250 mm  
Pyörähdyssäde  $a_1$  = Ks. taulukosta  
Kääntösäde  $a_2$  = 5600 mm\*)  
Sisäkääntösäde  $a_3$  = 2800 mm

\*) Ohjausjarruin n. 3,3 m

A	Ks. taulukosta	H	Ks. taulukosta	O	41°	T	100 mm
C	2380 mm	J	3600 mm	P	45°	U	450 mm
D	350 mm	K	3850 mm	R	42°	Z	3530 mm
E	710 mm	L	Ks. taulukosta	R <sub>1</sub>	44° (kantoasennossa)		
F	2640 mm	M	Ks. taulukosta	S	42°		
G	2000 mm	N	Ks. taulukosta				



Erittelyn arvot koskevat vakiokonetta, jossa on 1,0 m<sup>3</sup>-n suora hampaaton kauha sekä etupyörissä renkaat 16,9-30/14 ja takapyörissä 622-mallissa 12,5-20/10 tai 642-mallissa 12,4-24/12.

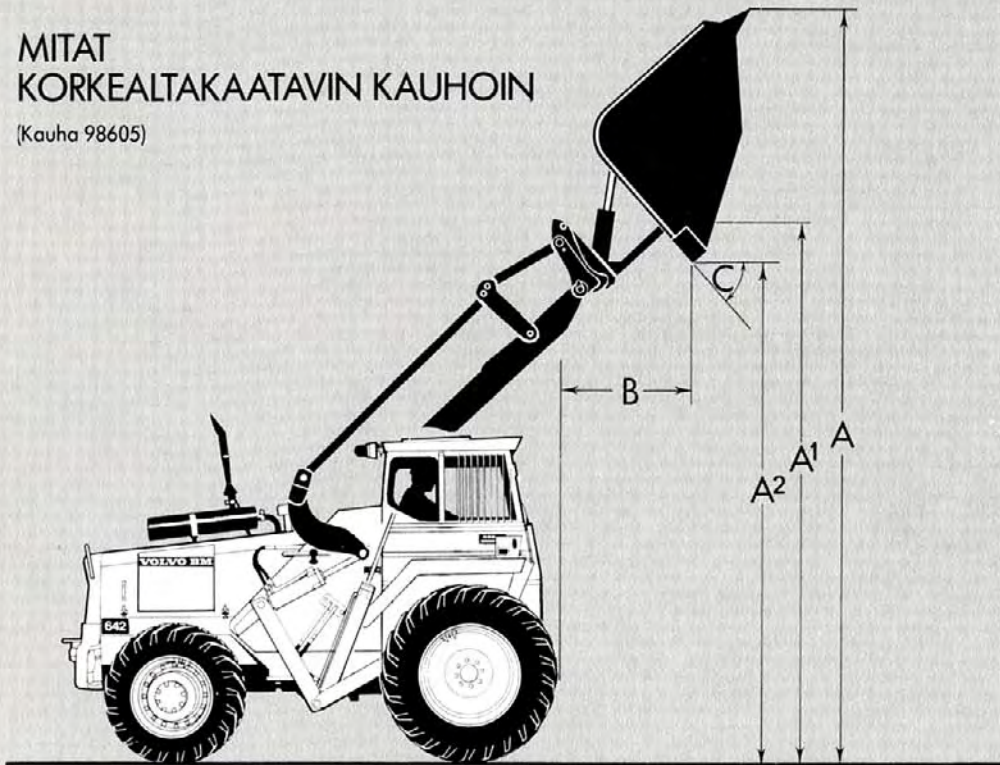
Erittely on soveltuvin osin SAE-normien J 732 c ja J 742 b mukainen.

## KONEEN SUORITUSKYKY

Työväline		Hampaaton kauha	Hampaallinen kauha	Tasauskauha	Kevyt materiaali-kauha
Koko		1,0 m <sup>3</sup>	1,0 m <sup>3</sup>	1,4 m <sup>3</sup>	2,1 m <sup>3</sup>
(H) Suurin tyhjennyskorkeus 45° eteen kallistetun kauhan alta	mm	2900	2800	2530	2600
(M) Ulottuvuus suurimmalla tyhjennyskorkeudella 45° eteen kallistetun kauhan alta	mm	750	950	1140	1050
(N) Suurin ulottuvuus 2 m:n tyhjennyskorkeudella 45° eteen kallistetun kauhan alta	mm	1400	1400	1550	1490
(A) Koko pituus	mm	5550	5680	6050	5950
(L) Suurin korkeus	mm	4700	4700	4700	5000
(a1) Pyörähdyssäde 622/642	mm	5300/5700	5300/5700	5300/5700	5300/5700
(V) Leveys työvälineen kohdalla	mm	2350	2350	2350	2350
Irrutusvoima	kp	4200	4200	2600	2800
Kaatokuorma suorana	kg	3300	3250	2950	3100
Työkuorma	kg	1650	1625	1475	1550
Konepaino 622/642	kg	8000	8050	8100	8100
Painon jakauma kauha kantoasennossa: Etukaseli	kg	4500	4575	4700	4670
Taka-akseli	kg	3500	3475	3400	3430

## MITAT KORKEALTAKAATAVIN KAUHOIN

(Kauha 98605)



Kauhatilavuus 2,8 m<sup>3</sup>  
Kaatokuorma 3160 kg  
Työkuorma 1580 kg

A = 5470 mm

A<sub>1</sub> = 4290 mm

A<sub>2</sub> = 3940 mm

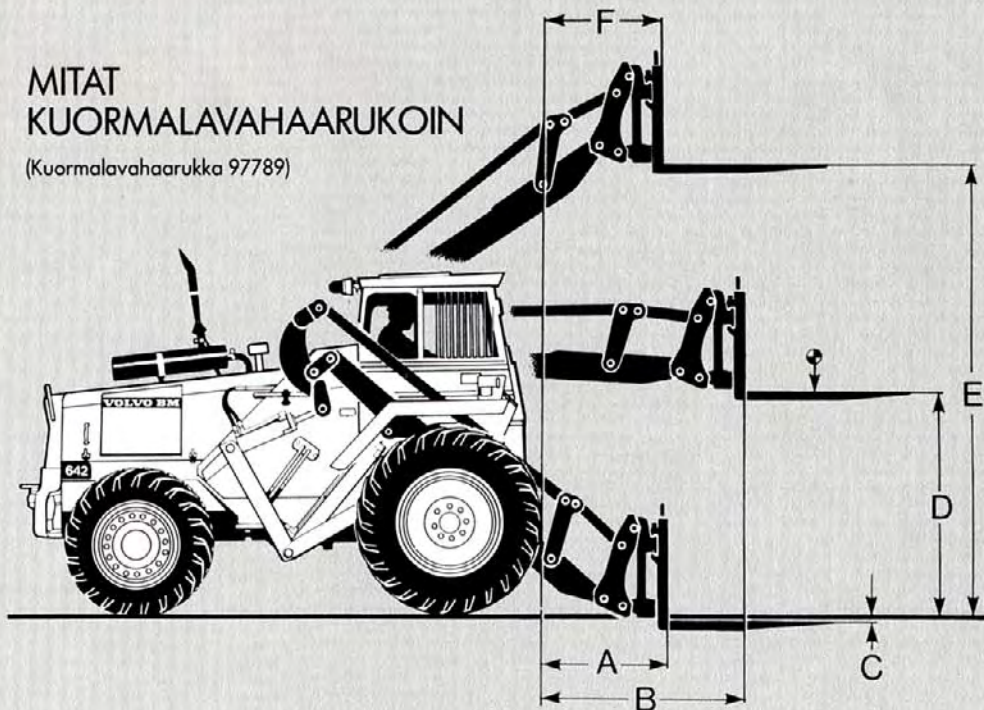
B = 1460 mm

C = 43°

Konepaino 622: 8285 kg  
642: 8285 kg

## MITAT KUORMALAVAHAARUKOIN

(Kuormalavahaarukka 97789)



Kuormalavahaarukka (97789)  
Pituus 1225 mm  
Haarukkarunko (97792)  
Leveys 1500 mm

A = 940 mm

B = 1520 mm

C = 10 mm

D = 1670 mm

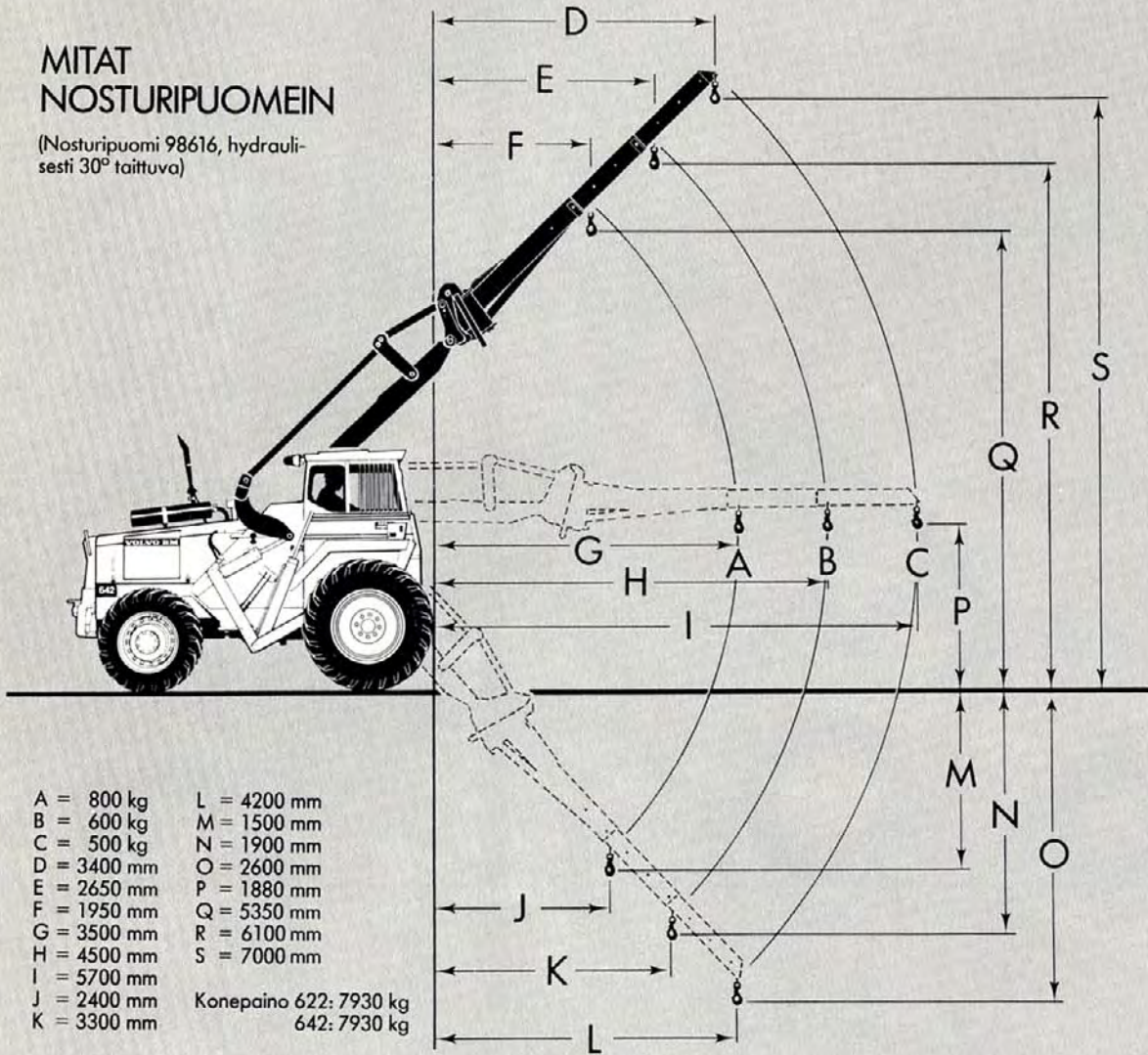
E = 3650 mm

F = 690 mm

Suurin sallittu kuorma painopiste-  
etäisyydellä 600 mm  
Teollisuushaarukkatrukki 2500 kg  
Maastohaarukkatrukki 2000 kg  
Konepaino 622: 7900 kg  
642: 7900 kg

## MITAT NOSTURIPUOMEIN

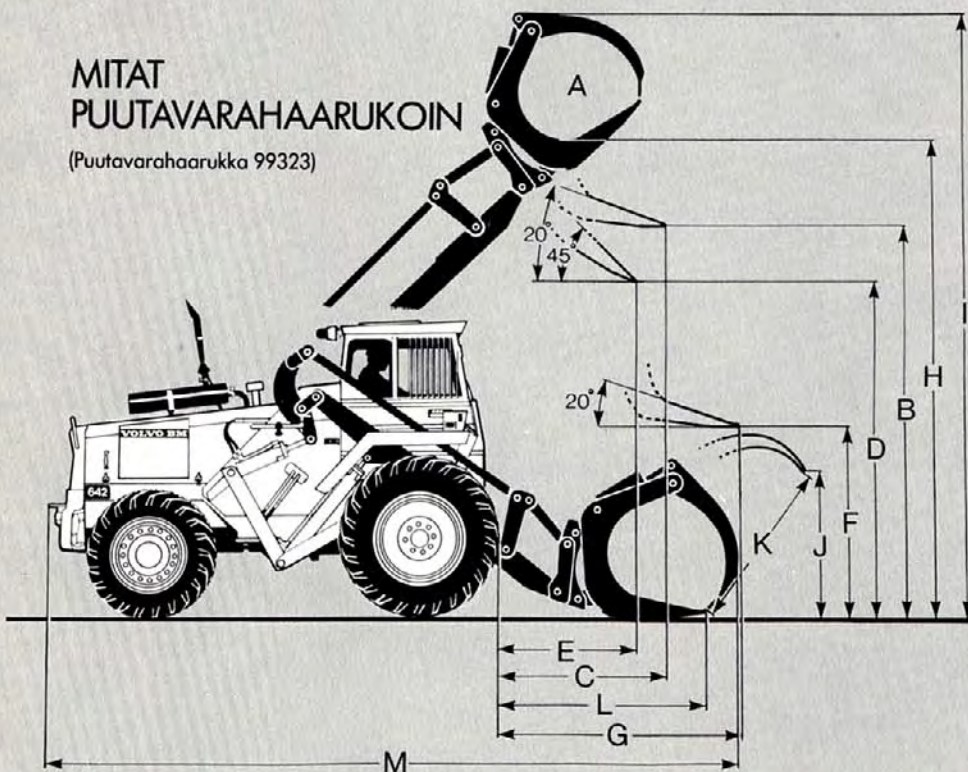
(Nosturipuomi 98616, hydraulisesti 30° taittuva)



A = 800 kg	L = 4200 mm
B = 600 kg	M = 1500 mm
C = 500 kg	N = 1900 mm
D = 3400 mm	O = 2600 mm
E = 2650 mm	P = 1880 mm
F = 1950 mm	Q = 5350 mm
G = 3500 mm	R = 6100 mm
H = 4500 mm	S = 7000 mm
I = 5700 mm	
J = 2400 mm	Konepaino 622: 7930 kg
K = 3300 mm	642: 7930 kg

## MITAT PUUTAVARAHAARUKOIN

(Puutavarahaarukka 99323)



A = 0,8 m <sup>2</sup>
B = 3500 mm
C = 1340 mm
D = 3070 mm
E = 1100 mm
F = 1540 mm
G = 2130 mm
H = 4000 mm
I = 5300 mm
J = 1980 mm
K = 2000 mm
L = 1620 mm
M = 6075 mm

Työkuorma 1700 kg  
Konepaino 622: 8060 kg  
642: 8060 kg

## VAKIOVARUSTEET



### Turvallisuus ja mukavuus

- Sisätaustapeilit, 2 kpl
- Lantioturvavyön kiinnikkeet
- Säilytyskori ohjaamossa
- Turvaohjaamo, ROPS ja ASS -vaatimukset täyttävä
- Ohjaamonlämmityslaite huurteenpoistolaittein ja raittiinilmanotoin
- Kojetaulu symbolimerkinnöin
- Suuntavalot
- Äänitorvi
- Häikäisysojous
- Hallintavipujen salpa (oveen kytketty)
- Ohjausjarrut
- Käynnistyksenestinjarrut
- Varoitusvilkut
- Työkalusarja
- Tuulilasinyppyihin



### Moottori ja sähköjärjestelmä

- Polttonestemittari
- Valot: ajovalot kaukovaloin, asymmetrisin lähivaloin ja seisontavaloin, työvalonheittimet takana, jarruvalot, takavalot, ohjaamon valo
- Ilmansuodattimen tukkeutumisen merkkivalo
- Sähköjärjestelmän pääkatkaisin
- Merkkivalot: takatyövalojen, latauksen, ajojarrujen, kaukovalojen, moottorin öljynpaineen, seisontajarrun, nestevaihteiston öljynpaineen
- Nestevaihteiston öljynlämpömittari
- Käyttötunfimitari
- Moottorin lämpömittari
- Ilmansuodatin pakokaasuejektorein
- Koteloituu vaihtovirtageneraattori



### Voimansiirtolaitteet

- Power-shift-vaihteisto
- Tasauspyörästölukko
- Väännömuunnin

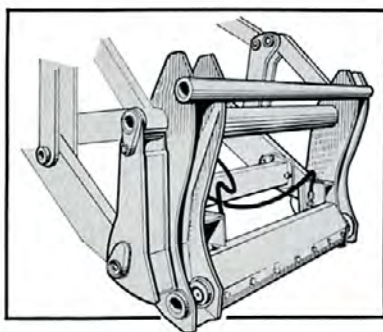


### Nestepainejärjestelmä

- 3. nestepainetoiminta
- Hydraulisesti lukittava työväliseen kiinnike
- Yksitoiminen nostotoiminta (myötöasennonhana)

## LISÄVARUSTEET

- Etutyövalonheittimet
- Ylimääräinen polttonesteen suodatin
- Pohjapanssarit
- 6-lapainen tuuletin
- Kipinäsammuttimellinen äänen- vaimennin
- Norjan sähkövarusteet
- Perävaunun kippiliitäntä
- Ohjaamontuuletin
- Lantioturvavyö
- Hallintavipu, putket ja venttiili 4. nestepainetoimintaa varten
- Hallintavipu (yhteinen 3. toiminnan kanssa) sekä putket ja venttiili 4. nestepainetoimintaa varten
- Nostosilmukat
- Moottorinlämmitin, nestekaasutoiminen
- Etuvalonheittimien suojaaleiköt
- Ohjaamontuulettimen suojakatto
- Perävaunussa pistorasia
- Takalokasuojat
- Pyörävälkkeet



### Pikakiinnike

Kuormaajissa Volvo Bm 622/642 on vakiona hydraulinen työväliseen kiinnike. Siten voidaan tehokkaasti käyttää hyväksi kaikkia saatavissa olevia työvälaineitä.

# VOLVO BM

VOLVO BM AB ESKILSTUNA RUOTSI

Maahantuojat:  
Oy Volvo-Auto Ab  
Taivaltie 1  
01610 Vantaa 61  
Puh. 90-53 051

Pidätämme oikeuden rakenteen ja varusteiden muutoksiin niistä erityisesti ilmoittamatta. Kuvat eivät esitä aina vakiomallin konetta.

Ref. No. 15 1 669 1556  
FINNSKA

Perustamistoimien luottamusta Volvo BM kuva  
Foto: Foto Consult