

# VOLVO BM 4400



# Volvo BM 4400 – dynamiskt välbalanserad, effektiv och pålitlig

Volvo BM 4400 är den nya kapacitetslastaren från Volvo BM. Den är byggd i en storleksklass som förenar hög produktivitet med bästa totalekonomi. 4400 är en 11 tons maskin och den har en turbomotor som utvecklar 105 kW (143 hk) SAE. Utmärkande för 4400 är maskinens höga effektivitet i förhållande till sin storlek. Noggrant utvecklingsarbete och laboratorietester har resulterat i den mycket välbalanserade uppbyggnaden. Volvodieseln, transmissionen, de stora hjulen och lastaggregatets hydraulsystem är idealiskt avstämda sinsemellan. Det ger inträngningskraft och brytkraft när det verkligen tar emot. För lång livslängd och driftsäkerhet svarar kvalificerade komponenter – exakt dimensionerade och anpassade till sina funktioner. Föraren arbetar i en mycket komfortabel hytt. Nu med air-condition som standard. Volvo BM komforten är inte bara ett begrepp utan också en kapacitetshöjande faktor. Hytten är ergonomiskt uppbyggd och med alla funktioner i samspel för att maximalt utnyttja maskinens resurser. Volvo BM 4400 den nya produktionslastaren med hög kapacitet och tillförlitlighet – prova själv.

Kraftigt snabbt lastaggregat med stor räckvidd och lyfthöjd. Två hastigheter på tiltrörelsen.

Bra länkgeometri ger goda skopvinklar och bra parallellföring.

Skop- och lyftautomatik.

Stark halogenbelysning.

Inbyggd ventilation och filteranläggning – air-condition är standard.

Godkänd ROPS-hytt.

Stark och ekonomisk Volvo BM turbodiesel.

Isolerat motorrum.

Tystgående fläkt.

Lättåtkomliga kontroller och smörjställen.

Långa smörjintervaller.

Robust, brett redskapsfäste med snabbkoppling.

Stort redskapsprogram.

Beprovad mycket robust ramled.

Välavvägd Volvo BM power-shiftväxellåda med alla växlar i rad.

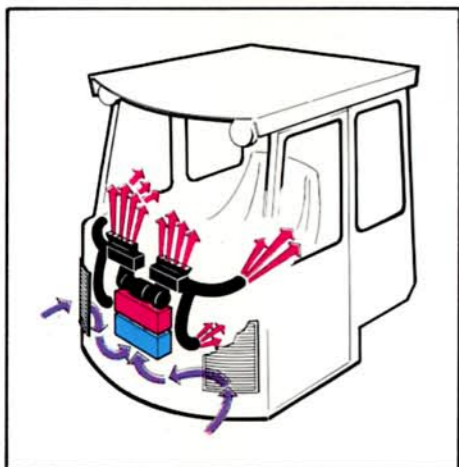
Bränsletank långt bak för att ge bästa viktfordelning.

Kraftiga Volvo BM-axlar och stora hjul. Differentialspärr.

Sfäriska "själjusterande" länklager motstår hårda påkänningar.



# Volvo BM komforten



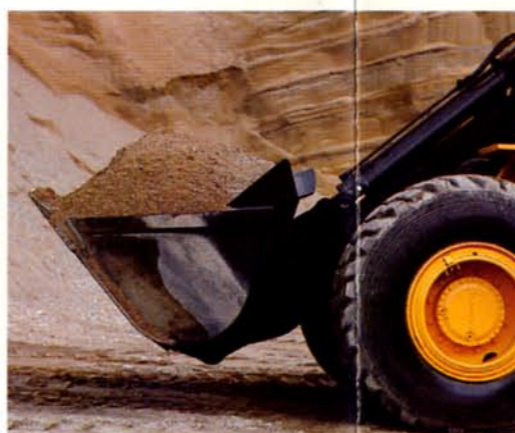
Bekvämt och säkert manövrerar ni Volvo BM 4400 från den nya ROPS-hytten. Sits, spakar, reglage och instrument är noggrant utprovade och placerade för att ge er det effektivaste och samtidigt bekvämaste sättet att arbeta.

4400 är byggd med en ny säkerhetshytt från Volvo BM. Hytten utgör en integrerad del av maskinen och är genomgående av mycket hög klass. Den har förnämlig isolering och ett kraftigt dimensionerat klimatkontrollsystem. 3-hastighets fläktar förser hytten med filtrerad friskluft. Det ger en behaglig temperatur under såväl varma dagar som i extrem kyla. Om ni arbetar under speciellt varma förhållanden kopplar ni på air-conditionanläggningen och blir därmed oberoende av den omgivande luftens temperatur.



Sikten är föredömlig genom den välvoda frontrutan och lastaggregatets "öppna konstruktion".

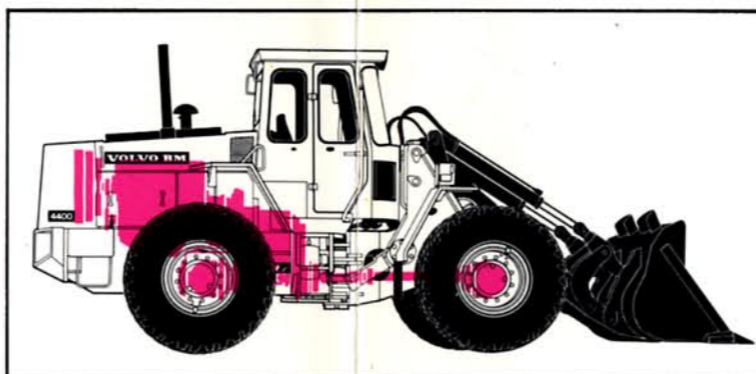
# Alltigenom konstruerad för hög produktion



## Det nya lastaggregatet ger många fördelar

4400 har ett lastaggregat som är mycket kraftigt dimensionerat och byggt i en hög materialkvalitet. För att motstå vridpåkänningar och ge lång livslängd har lagringarna sfärisk utformning och är väl avtätade. Lastaggregatet har en bred infästning i den mycket vridstyva främre ramdelen. Räckvidden och lyfthöjden är väl tilltagna – lätt att manövrera lasten. Genom lastaggregatets länksystem har 4400 mycket bra tilt- och tippvinklar vilket ger snabb skopfyllnad

och bra transportegenskaper vid "lasta-bär" operationer. Volvo BM 4400 arbetar mycket snabbt, du accelererar maskinen samtidigt som du lyfter – det sparar tid och ger snabba cykeltider. En finess vid skopfyllning är att tiltastigheten ökar vid slutet av rörelsen vilket resulterar i att lasten placeras långt bak i skopan – hög skopfyllnad och lite spill. Under svåra markförhållande arbetar 4400 lätt, den har stora hjul och differentialspär.



## Stabil

Den mycket välbalanserade uppbyggnaden ger 4400 en god viktfordelning. Tillsammans med en lång hjulbas och stora hjul ger det en stabilitet som tillåter höga medelbasterheter – även på ojämnt underlag.

## Turbomotor och powershift

Du växlar snabbt och mjukt där alla växlar såväl som fram och back ligger i samma spak. Den nya Power shiftväxellådan överför turbomotorns resurser till maximal dragkraft. Den förnämliga Volvo turbodieseln är så avstämd att den ger hög effekt i förhållande till bränsleförbrukningen. Motorn ger också renare avgaser och den går tyst.

## Lätt att ge service – pålitlig

För att ge fullt utnyttjande får en lastmaskin inte stå stilla långa tider. Detta har Volvo BMs tekniker tagit fasta på och gjort placeringen av smörjställen mycket lätt åtkomliga och alla kontroller sitter på samma sida. Smörjintervallerna är också långa vilket sparar tid.



God parallellföring samt möjlighet att koppla om till extra långsam tilt-rörelse ger 4400 en suverän precision, bra t ex i hantering av sågat virke.



Snabb skopfyllnad – liten vändradie, bra acceleration och kraftig hydraulik ger korta och effektiva arbetscykler.



4400 har kapacitet på timmerterminaler. Den har lång hjulbas och stora hjul vilket ger stabil gång. Lastaggregatet har stora brytkrafter även i toppläge, detta tillsammans med lyfthöjden och räckvidden ger hög lastkapacitet.

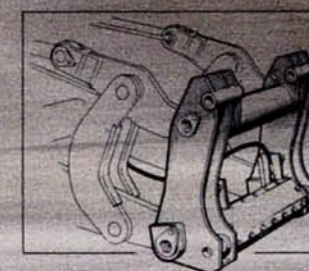
# VOLVO BM 4400 byggd för hårda tag och hög produktion



## Korta data

Maskinvikt 11,2 ton  
Skopvolym 1,9-6,5 m<sup>3</sup>  
Effekt brutto 105 kW  
(143 hk) SAE

- Robust, brett redskapsfäste med snabbkoppling.
- Kraftig snabbt lastaggregat med ordentliga skopvinklar, stor räckvidd och lyfthöjd.
- Sfäriska "själjusterande" länklager motstår hårda påkänningar.
- Bra länkgeometri ger goda skopvinklar och bra parallellföring.
- Kraftiga axlar och stora hjul.
- Stark halogenbelysning.
- ROPS säkerhetshytt.
- Inbyggd ventilations- och filteranläggning – kyldele finns som extra utrustning.
- Beprövad mycket robust ramled.
- Välanpassad Power-Shift-växellåda med alla 4 växlar i rad.
- Stark och ekonomisk Volvo BM turbodiesel.
- Isolerat motorrum.
- Tystgående fläkt.
- Bränsletank längst bak för att ge bästa viktfördelning.
- Lättillgänglig för service och kontroller.



## Redskapsfäste med hydraulisk låsning

Redskapsfästet är mycket kraftigt dimensionerat och finns med hydraulisk låsning ("snabbkoppling"). Föraren behöver ej lämna hytten vid byte av redskap. För användning av tidigare Volvo BM allround lastarredskap finns en adapter att tillgå.

Vi förbehåller oss rätt till ändringar i specifikation och utförande utan särskilt meddelande. Illustrationerna visar ej alltid maskinen i standardutförande.

# VOLVO BM

VOLVO BM AB ESKILSTUNA

Ref.No. 12 1 669 1404  
SVENSKA

Produktionsgruppen för bstryckningar Volvo BM  
Foto: Foto Consult, Studio Tranan  
Printed in Sweden 15 12 78/Lundström, Lidingö 1987