

VOLVO BM 4300



Specifikation Volvo BM Lastmaskin 4300

Produktiv

Den nya starka turbomotorn är väl balanserad till transmissionen och maskinens arbetshydraulik. Det gör 4300 kvick och effektiv i varje arbetsmoment. Det stora redskapsprogrammet tillsammans med Volvo BMs förnämliga lastaggregat bidrar ytterligare till att ge en hög produktivitet.

Driftsäker

Genom noggranna laboratorieprov, och tester under krävande praktiska förhållanden, har framtagandet av driftsäkra standardkomponenter drivits långt. Dessutom är service- och underhållspunkter lättillgängliga, och smörjintervallerna långa.

Komfort och Ekonomi

Hytten har låg ljudnivå och den är rymlig och väl ventilerad. Hög detaljkvalitet och låg bränsleförbrukning ger 4300 god driftsekonomi.





MOTOR

Volvo BM TD 45 en 4-cylindrig, direktinsprutad, turboladdad 4-takts dieselmotor med våta utbytbara cylinderfoder.

Svänghjuleffekt	77 kW vid 36,7 r/s DIN 70020 (105 hk vid 2200 r/min DIN)
Effekt brutto	82,5 kW vid 36,7 r/s SAE J 270 (112 hk vid 2200 r/min SAE)
Max vridmoment	415 Nm vid 23,3 r/s DIN 70020 (42,3 kpm vid 1400 r/min DIN) 425 Nm vid 23,3 r/s SAE J 270 (43,3 kpm vid 1400 r/min SAE)
Antal cylindrar	4
Cylinderdiameter	105,57 mm
Slaglängd	128 mm
Cylindervolym totalt	4,48 dm ³ (4,48 l)
Kompressionsförhållande	15,6:1
Luftrening i tre steg	1. Multicyklonrenare med avgasejektor 2. Pappersfilter 3. Spärrfilter



ELSYSTEM

Batterier	2 st 12 V (seriekopplade)
Spänning	24 V
Batterikapacitet	105 Ah
Generatoreffekt	1260 W (45 A)
Startmotoreffekt	3 kW (4 hk)
Central varningslampa för följande funktioner:	Oljetryck motor. Bromstryck. Parkeringsbroms. Temp. motor. Temp. transmission.



MOMENTOMVANDLARE

Typ	1-steg
Momentförstärkning	3,3:1



VÄXELLÅDA

Typ: Power-shift
Beteckning Volvo BM HT 100

Hastigheter:
(däcksutrustning
dim 17,5–25)

Antal växlar fram/back	3/3
1. 0–7 km/h	0–2 m/s
2. 0–11 km/h	0–3 m/s
3. 0–26 km/h	0–7 m/s



AXLAR

Helt avlastade drivaxlar med navreduktion av planetväxeltyp.

Framaxel:	Beteckning Differentialspärr	Volvo BM AH 44D 100 % låsning (kloppning)
Bakaxel:	Beteckning Pendling	Volvo BM AH 44E ± 13° (400 mm)



BROMSSYSTEM

Färbroms: Tryckluftshydrauliskt manövrerade skivbromsar, två-kretssystem.

Bromsarea: Fram	396 cm ² /hjul
Bak	396 cm ² /hjul
Trycklufttankvolym	3 x 10 dm ³ (l)
Parkeringsbroms	Mekaniskt manövrerad på utgående axeln till framaxeln
Parkeringsbroms, bromsarea:	266 cm ²



HJULUTRUSTNING

17,5–25/12



STYRSYSTEM

Lastkännande hydrostatisk styrning

Styrvinkel	± 40°
Antal rattvarv från max vänster till max höger	4 varv
Styrcylinder, diam/slaglängd	75/412 mm
Kolvstångsdiameter	36 mm
Oljepump, typ	Kolpump med variabelt flöde
Volymström vid 10 MPa (100 bar) och 36,7 r/s (2200 r/min)	97 dm ³ /min (97 l/min)
Arbetstryck	10,5 MPa (105 bar)



HYDRAULSYSTEM

Pump, typ (arbetshydraulik): Vingpump

Volymström vid 10 MPa (100 bar) och 36,7 r/s (2200 r/min)	190 dm ³ /min (190 l/min)
Arbetstryck	14 MPa (140 bar)
Oljefilter: Fullflödesfiltrering genom 10 µm filterpatron i kombination med magnetkärna.	
Hydraulcylindrar:	
Lyftcylinder, diam/slaglängd	110/950 mm
Kolvstångsdiameter	60 mm
Tiltcylinder diam/slaglängd	100/745 mm
Kolvstångsdiameter	50 mm

Lastaggregat:

Manöverventil: Dubbelverkande mekaniskt manövrerad 3-sektionsventil, lyftfunktion har hållspärr för lyft- och flytläge. Urkopplingsbar automatik för lyft- och tiltfunktionerna som standard.

Lyfttid med SAE arbetslast	4,8 s
Sänktid, utan last	2,9 s
Framåttiltning hög/låg	2,0 s/3,3 s



RYMDUPPGIFTER

Oljevolym motor	10 dm ³ (l)
Bränsletank	195
Kylsystem	23
Hydraulsystem tot	140
Hydraultank	80
Transmission och momentomvandlare tot	27
Framaxel differential och navreduktion	26
Bakaxel differential och navreduktion	26
Fördelningsväxellåda	4,6



HYTT

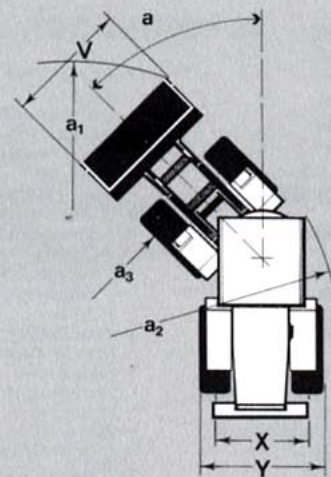
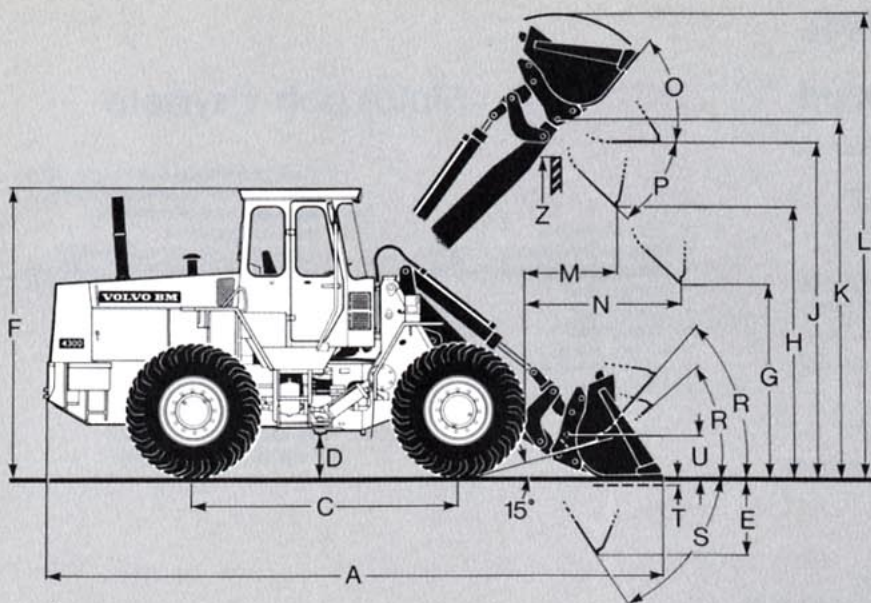
Provad och godkänd som skyddshytt enl. Svenska arbetsmiljölagen kap 3 § 8 och möter standard enl ISO 3471-1980, ROPS (SS783) samt ISO 3449-1980 FOPS (SS782)

samt SS/ISO 6055 "skyddstak för gaffeltruck". Hytten är monterad på 4 st gummielement och är väl isolerad och tät. Samtliga fönster har bronsfärgat glas. Framrutan är av laminerat säkerhetsglas och övriga rutor har härdat glas.

Air condition och förarstol med värme som standard.

Värme och defroster: Värmeelement med filtrerad friskluft och fläkt med tre hastigheter samt defroster för fram- och sidorutor.

Ventilation	2 luftväxlingar/min
Förarstol	ISRI GI 6000/515
Fästen för säkerhetsbälte	Ja



MÅTTUPPGIFTER

A = Se tabell nedan
C = 2700 mm
D = 400 mm
E = 680 mm
F = 2970 mm
G = 2000 mm
H = Se tabell nedan

J = 3565 mm
K = 3720 mm
L = Se tabell nedan
M = Se tabell nedan
N = Se tabell nedan
O = 52°
P = 45°

R = 41°
R₁ = 50° Bärläge
S = 58°
T = 90 mm
U = 460 mm
V = Se tabell nedan
X = 1860 mm

Y = 2300 mm
Z = 3300 mm skopa
a₁ = Se tabell nedan
a₂ = 5000 mm
a₃ = 2700 mm
a₄ = ±40°

Redskap	Direktinfäst skopa	Redskapsinfäst skopa	Direktinfäst skopa	Redskapsinfäst skopa	Direktinfäst skopa	Redskapsinfäst skopa
Kapacitet	1,3 m ³	1,3 m ³	1,45 m ³	1,45 m ³	1,6 m ³	1,6 m ³
(H) Max tömn.höjd under 45° framåttillt redskap	mm 2975	2920	2975	2920	2900	2835
(M) Räckvidd vid max tömn.höjd och under 45° framåttillt redskap	mm 880	940	880	940	955	1020
D:o från centrum på framhjul	mm 1550	1610	1550	1610	1625	1690
(N) Max räckvidd vid 2 m tömn.höjd under 45° framåttillt redskap	mm 1525	1560	1525	1560	1570	1610
D:o från centrum på framhjul	mm 2195	2230	2195	2230	2240	2280
(A) Totallängd	mm 6285	6360	6285	6360	6390	6480
(L) Max höjd	mm 4715	4765	4815	4865	4850	4900
(a ₁) Svepradie	mm 5400	5400	5400	5400	5480	5480
(V) Bredd över redskap	mm 2350	2350	2350	2350	2350	2350
Brytkraft	kp 8100	7400	8100	7400	7150	6450
Tipplast rak	kg 5600	5400	5600	5400	5500	5200
Tipplast 35° svängd	kg 4900	4700	4900	4700	4800	4500
Tipplast fullt svängd	kg 4800	4600	4800	4600	4700	4400
Arbetslast fullt svängd maskin	kg 2400	2300	2400	2300	2350	2200
Hydraulisk lyftkraft i bottenläge	kp 9750	9750	9750	9750	9750	9750
vid max lyftarmshöjd	kp 3550	3400	3550	3400	3500	3350
Maskinvikt	kg 8575	8700	8595	8720	8650	8775
Viktfördelning fram	kg 3955	4150	3970	4165	4080	4270
Viktfördelning bak	kg 4620	4550	4625	4555	4570	4505

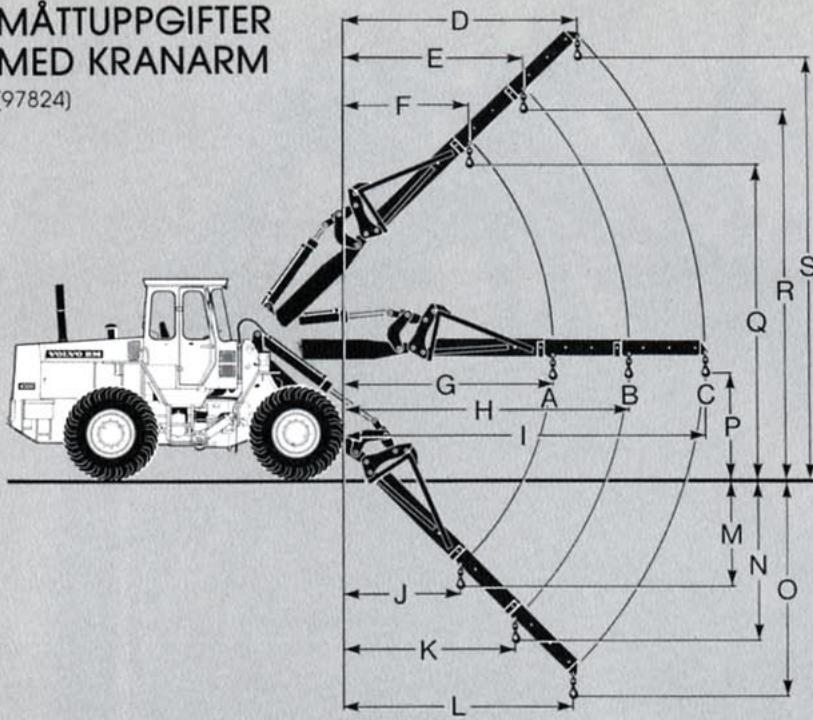
Specifikationer och måttuppgifter ansluter sig i tillämpliga delar till SAE Standard J 732 c och J 818 a. Uppgifterna avser en maskin utrustad med rak direktinfäst skopa utan tänder samt däck 17,5—25/12 L2 Diagonal.

Vätskefyllning i bakdäck bör endast förekomma i stabiliserande syfte inom timmer och pallhantering vid hårt och plant underlag.

Alternativ hjulutrustning	Justering av grunddata		Justering av maskinvikt (kg)	Justering av tipplast vid last vid fullt svängd maskin (kg)
	Bredd över hjul	Marktri-gång		
17,5—25/12 — L3 Radial	±0	±0	+100	+50

MÅTTUPPGIFTER MED KRANARM

(97824)

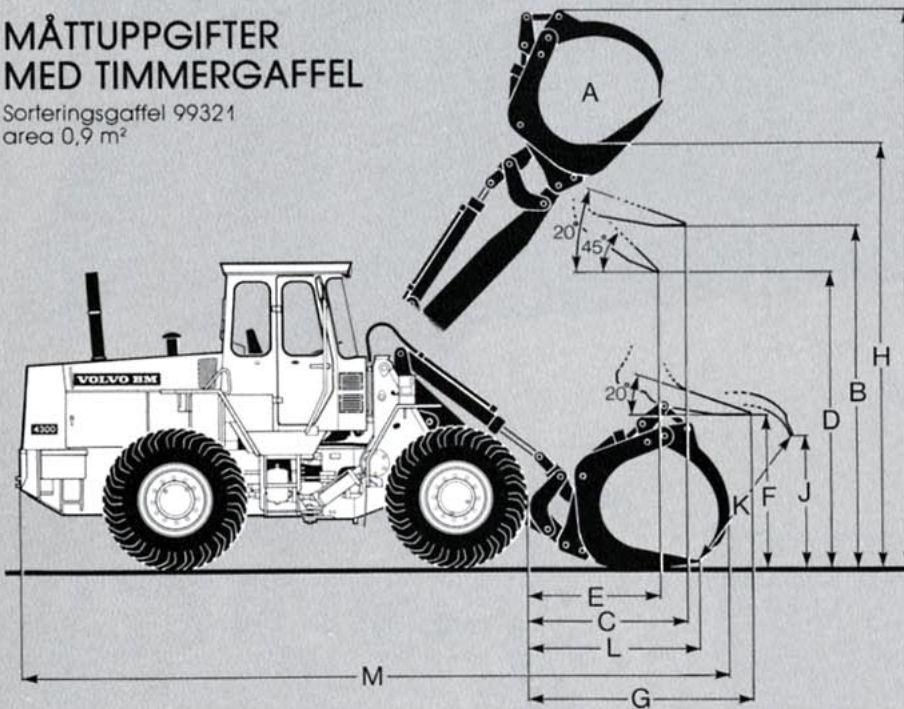


- A = 1275 kg
- B = 975 kg
- C = 825 kg
- D = 2795 mm
- E = 2160 mm
- F = 1560 mm
- G = 3190 mm
- H = 4255 mm
- I = 5385 mm
- J = 1500 mm
- K = 2145 mm
- L = 2830 mm
- M = 1885 mm
- N = 2730 mm
- O = 3630 mm
- P = 1600 mm
- Q = 5140 mm
- R = 6020 mm
- S = 6950 mm

Maskinvikt: 8585 kg

MÅTTUPPGIFTER MED TIMMERGAFFEL

Sorteringsgaffel 99321
area 0,9 m²

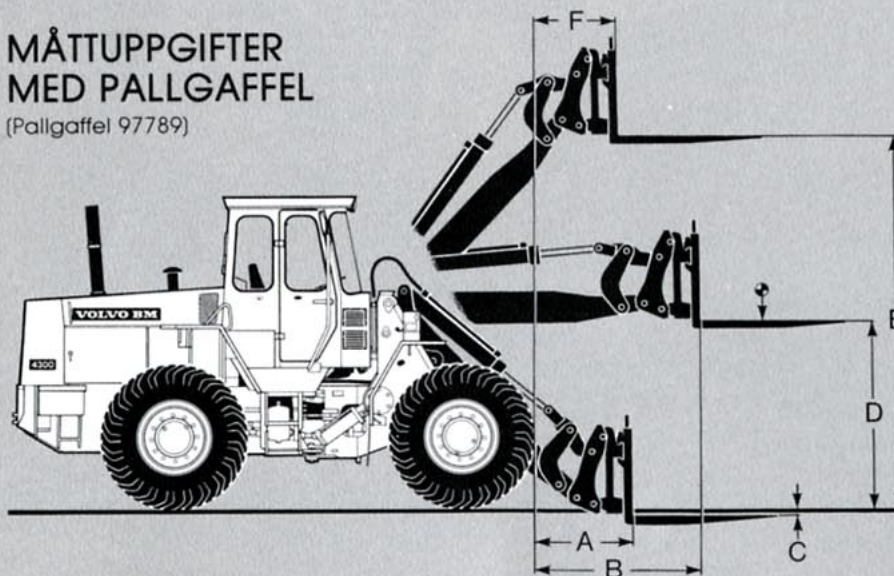


- A = 0,9 m²
- B = 3460 mm
- C = 1260 mm
- D = 2990 mm
- E = 1030 mm
- F = 1650 mm
- G = 2305 mm
- H = 4110 mm
- I = 5450 mm
- J = 2000 mm
- K = 2000 mm
- L = 1550 mm
- M = 6730 mm

Arbetslast: 2300 kg
Maskinvikt: 9000 kg

MÅTTUPPGIFTER MED PALLGAFFEL

(Pallgaffel 97789)



- Pallgaffel (97789)
- Längd 1225 mm
- Gaffelhållare (97792)
- Bredd 1500 mm

- A = 700 mm
- B = 1530 mm
- C = 20 mm
- D = 1810 mm
- E = 3630 mm
- F = 750 mm

Max tillåten last 3400 kg
vid tyngdpunktsavstånd 600 mm
Maskinvikt 8580 kg



STANDARDUTRUSTNING



Säkerhet och komfort

- ROPS-hytt
- Hyttvärme med filterförsedd friskluftsintag och defroster
- Air condition
- Förarstol med värme
- Tonat glas
- Ergonomiskt utformad och inställbar förarstol
- Bakspegel yttre, 2 st
- Bakspegel inre, 1 st
- Belysning:
 - Huvudstrålkastare, hel/halv/ asym, halogen, parkeringsljus,
 - Arbetsstrålkastare fram (4 st) halogen, Arbetsstrålkastare bak (4 st) halogen,
- Sidomarkeringsljus
- Bromsljus
- Bakljus
- Hyttbelysning
- Instrumentbelysning
- Roterande varningsljus
- Fäste för säkerhetsbälte
- Förvaringslåda i hytt
- LGF-skylt

- Manometer, bromssystem — tryckluft
- Instrumentpanel med symbolmarkeringar
- Körriktningsblinkers
- Solskydd
- Säkerhetsstart
- Heltäckande stänkskärmar
- Varningsblinkanläggning (Hazard)
- Verktygssats
- Vindrutetorkare, front- och bakruta
- Intervalltorkare
- Dubbla bromspedaler
- Signalhorn
- Kranuttag för ringpumpningsutrustning
- Askkopp
- Cigarettändare
- Industridragkrok
- Lyftfästen
- Låsbar verktyglåda
- Skyddstak enl Åkrucksanv. nr 94
- Åkrucksdetaljer enl Åkrucksanv. nr 94
- Redskapsfäste med snabbkoppling: hydraulisk låsning
- Hjulnyckelsats



Motor och elsystem

- Bränslemätare
- Temperaturmätare, motor
- Temperaturmätare, hydraultransmission
- Timräknare
- Eluttag 24 V
- Huvudströmställare, elsystem
- Växelströmsgenerator
- Luftrenare med ejektortörning
- Centralvarning: Bromstryck, oljetryck motor, temperatur transmission, parkeringsbroms
- Kontrollampa för: arbetsstrålkastare fram och bak, laddning, helljus, blinkers, oljetryck motor, oljetryck hydraultransmission, differentialspärr, parkeringsbroms, tryckluftsbromsar, varningsblinkers, luftrenare köldstart (värmefläns) filtning hög hastighet
- Elmotorvärmare 1500W
- Regnskydd till avgasrör



Kraftöverföring

- Full Power Shift transmission
- Differentialspärr (framaxel)
- Ventil för urkoppling av kraftöverföringen vid bromsning
- En-spaks växlingsreglage
- Däck 17,5—25/12



Hydraulsystem

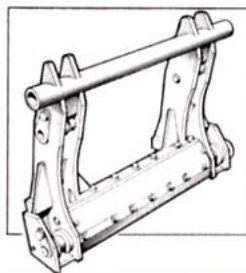
- Manöverventil (3-sektioner)
- Hög och låg tillhastighet
- 3:e hydraulfunktion
- Skoplägesindikator
- Skop- och lyftlägesautomatik
- Vingpump
- Enkelverkande lyftfunktion

EXTRA UTRUSTNING

(Standardutrustning på vissa marknader)

- Handlampa 24 V
- Elutrustning Norge
- Skyddsgaller för främre färdljus
- Skyddsgaller för bakre strålkastare i grill
- Hastighets- och vägmätare
- Ofärgat hyttglas
- Höftbälte
- Automatic Power-Shift (APS)
- Ventilationsruta vänster sida
- 4:e hydraulfunktion
- Redskapsfäste: mekanisk låsning
- Extra bränslefilter
- Ringpumpningsutrustning
- Automatisk fordonssmörjning
- Termostatreglerad fläkt

- Backalarm
- Hydrauloljekylare
- Attrapp snabbtömningsventil



Snabbkoppling

Volvo BM 4300 kan levereras med redskapsfäste med endera hydraulisk eller mekanisk låsning som extra utrustning. Detta gör att man på ett effektivt sätt kan utnyttja alla de redskap som finns tillgängliga.

VOLVO BM

VOLVO BM AB ESKILSTUNA

Vi förbehåller oss rätt till ändringar i specifikation och utförande utan särskilt meddelande. Illustrationerna visar ej alltid maskin i standardutförande.

Ref.No. 12 3 669 1544
SVENSKA

Produktionsgruppen för bästtrycksaker Volvo BM
Foto: Tommy Andersson