

# VOLVO BM 1240



## *Specifikation Volvo BM lastmaskin 1240*

### **Motor**

Volvo D70B dieselmotor 118 kW (160 hk).

### **Kapacitet**

Liten vändradie, snabba arbetscykler — snabb att växla och manövrera. God inträngningsförmåga och stor dragkraft garanterar snabb skopfyllning.

### **Stabilitet**

Stora hjul. Utmärkt viktfordelning.

### **Säkerhet och komfort**

Förnämlig förarkomfort — säkerhetshytt enligt ROPS-norm som standard — fingertoppsmanövrerade servokontroller — låg bullernivå.

### **Ekonomi**

Låg bränsleförbrukning. Komponenter med lång livslängd.





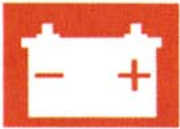
## MOTOR

Volvo D70B

Svånghjulseffekt	107 kW vid 42 r/s, DIN 70020 (145 hk vid 2500 r/m)
Bruttoeffekt	118 kW vid 42 r/s, SAE J 270 (160 hk vid 2500 r/m)
Max vridmoment	462 Nm vid 27 r/s, DIN 70020 (47 kpm vid 1600 r/m) 490 Nm vid 30 r/s, SAE J 270 (49,8 kpm vid 1600 r/m)
Cylinderdiameter	104,7 mm
Slaglängd	130 mm
Antal cylindrar	6 st
Cylindervolym	6,7 liter

D70B-motorn är en direktinsprutad dieselmotor med utbytbara våta cylinderfoder, kolvar i lättmetallsutförande och 7-lagrad vevaxel. Insugningsluften renas i tre steg:

1. Cyklonförenare med automatisk avgasejktor.
2. Stort utbytbart pappersfilter med indikator i hytten.
3. Utbytbart spärrfilter.



## ELSYSTEM

Spänning	24 V
Generator	25 A (700 W)
Batterier	2 x 12 V, 125 Ah
Startmotor	3 kW (4 hk)

Växelströmgeneratorn garanterar tillräcklig laddning även vid låga varvtal. Den kraftiga startmotorn underlättar start också vid låga temperaturer. Färd- och arbetsbelysningen medger säkert och effektivt arbete under mörka förhållanden. Säkringarna sitter effektivt skyddade och lätt åtkomliga inne i hytten.



## MOMENTOMVANDLARE

Enstegs, enfas momentomvandlare.  
Momentförstärkning 2,9:1



## TRANSMISSION

Full Power Shift transmission med 3 hastigheter.

Max hastigheter framåt/bakåt med däck 20,5–25	1. 6 km/h 2. 13 km/h 3. 30 km/h
---	---------------------------------------



## AXLAR

Fram:	Volvo BM AH 60
Bak:	Volvo BM AH 51

De helt avlastade drivaxlarna överför endast vridmomentet, belastas ej av maskinvikten, och är försedda med planetväxlar i naven. Framaxeln är som standard utrustad med differentialspärr. Den långa hjulbasen, de stora hjulen och bakaxelpendlingen upp till 400 mm bidrar till den utomordentliga stabiliteten och framkomligheten.



## BROMSAR

Färdbroms

Samtliga hjul har tryckluftshydrauliska självjusterande skivbromsar. För maximal säkerhet är bromsarna delade i två av varandra oberoende kretsar för fram- resp. bakhjul.

**Parkeringsbroms**, mekaniskt manövrerad på transmissionens utgående axel.



## HJULUTRUSTNING

Alternativ	20,5–26/16 — L2, L3 23,5–25/16 — L2, L3
------------	--



## STYRSYSTEM

Ramstyrning	
Styrvinkel	±40°
Yttre vändradie	(α <sub>2</sub> ) 5,2 m
Kugghjulpump	95 l/min vid 10 MPa och 2400 r/m
Arbetsstryck	14 MPa

Pump, typ  
Kapacitet  
Arbetsstryck

Styrsystemet har konstruerats så att det medger lätt och smidig styrning utan att stötar och slag känns via ratten. Systemet har inbyggd nödstyrning.



## HYDRAULSYSTEM

Pump, typ  
Kapacitet  
Arbetsstryck

Kugghjulpump	250 l/min vid 10 MPa och 2400 r/m
Arbetsstryck	14 MPa

### Hydraulcylindrar

Lyftcylindrar, diam/slaglängd	145 x 968 mm
Tiltcylindrar, diam/slaglängd	125 x 490 mm
Lyfttid	7,2 sek
Sänktid	5,1 sek
Framåttitning	2,8 sek

### Manöverventil

Ventil med tre slider och inbyggd överströmningsventil.

Funktioner

1. Lyft rörelse — flytläge med hållspärr
2. Tilt rörelse
3. Redskap eller yttre hydraulik

Hydraulventilen är som standard försedd med tre slider, vilket gör komplettering med 3:e och 4:e hydraulfunktionen mycket enkel. Manöverventilen är servomanövrerad. Hydraultanken är extra stor för erhållande av maximal kylning av oljan. Tanken är ventilerad via motorns luftrenare.



## RYMDUPPGIFTER

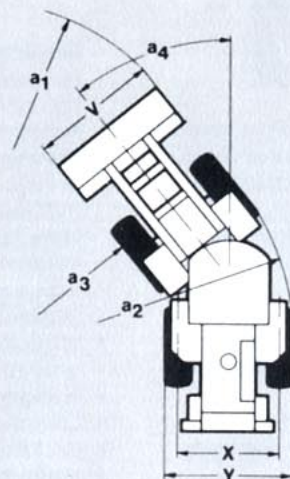
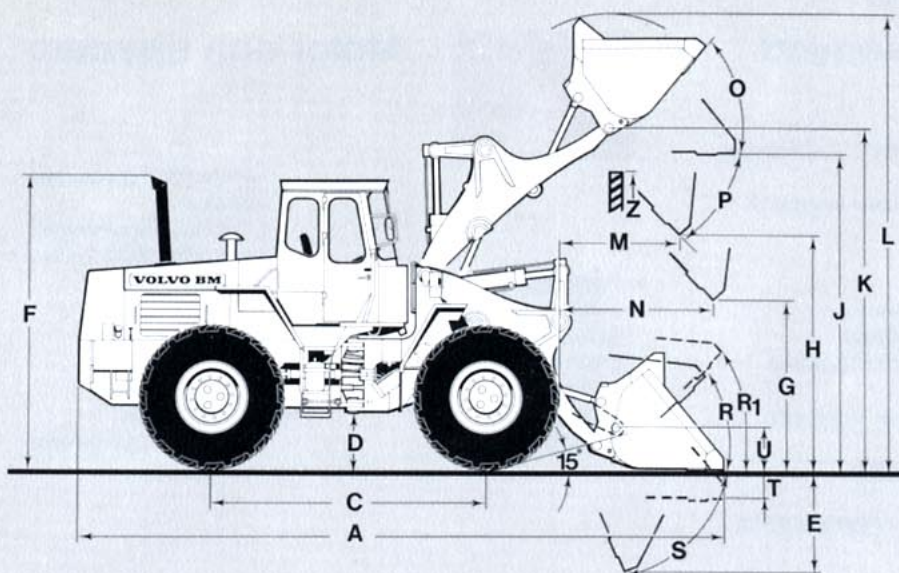
Kylsystem	28 l
Motor	17 l
Transmission och momentomvandlare	25 l
Framaxeldifferential och nav	36 l
Bakaxeldifferential och nav	32,6 l
Hydraulsystem	260 l
Hydraultank	185 l
Bränsletank	230 l



## HYTT

Den helsvetsade ROPS-hytten är försedd med två låsbara dörrar och taklucka. Hytten är godkänd enligt ROPS-standard (SAE

J394). Förarplatsen är ergonomiskt utformad. Alla reglage och pedaler är placerade och utformade för bekväm och snabb manövrering. Förarstolen är ställbar i alla lägen. I standardutförande är hytten försedd med ett effektivt värme- och ventilationssystem med defroster för fram- och sidorutorna. Hytten är monterad på chassi via gummielement vilket bidrar till den låga bullernivån.



## MÅTTUPPGIFTER

A = 6800 mm  
C = 3000 mm  
D = 450 mm  
E = 1010 mm  
F = 3050 mm  
G = 2130 mm  
H = 3010 mm  
J = 3750 mm  
K = 3960 mm  
L = 5120 mm

M = 1000 mm  
N = 1700 mm  
O = 50°  
P = 42°  
R = 41°  
R<sub>1</sub> = 43° (bärläge)  
S = 52°  
T = 130 mm  
U = 350 mm  
V = 2500 mm

X = 1960 mm  
Y = 2490 mm  
Z = 3700 mm skopa  
Z = 3700 mm timmergaffel

a<sub>1</sub> = 5870 mm  
a<sub>2</sub> = 5255 mm  
a<sub>3</sub> = 2765 mm  
a<sub>4</sub> = ±40°

Måttjustering med däck 23,5–25: vertikalt 50 mm  
horisontellt 50 mm  
bredd över skopa 2700 mm  
bredd över hjul 2650 mm

## Kapacitetsdata

Redskap	Direktin-fäst skopa	Redskaps-fäste, skopa	Direktin-fäst, skopa	Redskaps-fäste, skopa		
	2,1 m <sup>3</sup>	2,1 m <sup>3</sup>	2,5 m <sup>3</sup>	2,5 m <sup>3</sup>		
Max tömningshöjd under 45° framåttillad skopa (H)	mm 3010	2950	2940	2880		
Räckvidd vid max tömningshöjd under 45° framåttillad skopa (M)	mm 1000	1080	1070	1150		
Räckvidd vid 2,0 m tömningshöjd under 45° framåttillad skopa (N)	mm 1700	1720	1770	1790		
Totallängd (A)	mm 6800	6900	6900	7000		
Totalhöjd med redskap (L)	mm 5120	5180	5120	5180		
Svepradie (a <sub>1</sub> )	mm 5870	5900	5870	5900		
Bredd (över skopa) (V)	mm 2500	2500	2500	2500		
Brytkraft	kg 8700	8000	7975	7330		
Tipplast, rak maskin	kg 8800	8300	8700	8200		
Tipplast vid 35° svängd maskin	kg 7850	7450	7750	7350		
Tipplast vid fullt svängd maskin (40°)	kg 7700	7300	7600	7200		
Arbetslast	kg 3850	3650	3800	3600		
Maskinvikt	kg 12400	12600	12500	12700		

Uppgifterna är baserade på standardmaskin, utrustad med 20,5–25/16 L2-radial hjulutrustning och skopa enligt vad som anges. Specifikationer ansluter sig i tillämpliga delar till SAE stan-

dard J 732c och J 742b. Specifikationer och konstruktioner kan ändras utan föregående meddelande.

Alternativ hjulutrustning	Justering av grunddata		Justering av tipplast			
	Bredd över hjul	Mark-frigång	Maskin-vikt (kg)	0°	35°	Fullt svängd maskin (kg)
20,5–25/16 L3	±0	±0	170			100
23,5–25/16 L2	+200 mm	+50 mm	560			350
23,5–25/16 L3	+200 mm	+50 mm	770			450
20,5–26/16 L2 med 75 % CaCl <sub>2</sub> (bakhjul)	±0	±0	820			1000

# STANDARDUTRUSTNING



## Säkerhet och komfort

- Hytt — godkänd skyddshytt
- Instrumentpanel med symbolmarkeringar
- Förvaringskorg i hytt
- Fäste för säkerhetsbälte
- Cigarretthållare
- Askkopp
- Signalthorn
- Värme- och ventilations-system med defroster
- Solskydd
- Säkerhetsstart
- Manometer, tryckluftsbromsar
- Belysning:
  - Huvudstrålkastare, hel/halvljus
  - Parkeringsljus
  - Arbetsstrålkastare fram/bak
  - Bromsljus
  - Bakljus
  - Hyttbelysning
  - Instrumentbelysning
  - Körriktningsblinkers
  - Varningsblinkanläggning (Hazard)
- Vindrutetorkare, front- och bakruta
- Backspeglar, yttre
- Stänkskärmar
- Anslutning för ringpumpning
- Verktygssats



## Motor och elsystem

- Batterifrånsljare
- Mätare och kontrollampor:
  - Temperatur motor
  - Oljetryck motor
  - Laddning
  - Luftrenarfilter
  - Bränsle
- Temperatur momentomvandlare
- Oljetryck transmission
- Tryckluftssystem bromsar
- Parkeringsbroms
- Timräknare
- Arbetsbelysning
- Sladdlampsuttag
- Tryckluftsuttag
- Ljuddämpare
- Växelströmgenerator



## Kraftöverföring

Full Power Shift transmission  
Enkelspaksmanövrering  
Urkopplingsventil för kraftöverföring  
Differentialspärr på framaxel  
Däck 20,5–25/16  
Urkopplingsbar 4-hjulsdrift

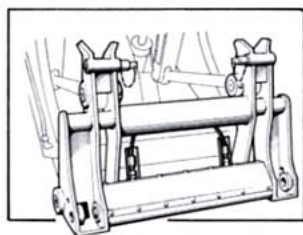


## Hydraulsystem

Manöverventil (3 sektioner) servomanövrerad  
Skoplagesindikator

## EXTRA UTRUSTNING

- Bränslefilter (utöver standard)
- Motorvärmare: elektrisk eller gasol
- Hastighets- och vägmätare
- Hjulutrustningar
- Hydraulfunktion 3:e och 4:e
- Hydraulfunktion 5:e
- Hydrauluttag
- Arbetsbelysning, extra
- Luftkonditionering
- Bukplåtar
- Draganordning
- Handlampa
- Hyttglas, färgat
- Hyttglas, härdat med siktzon
- Hyttventilator
- Hyttventilator med värme
- Lyftöglor för skeppning o.dyl.
- Redskapsfäste med snabbkoppling: mekanisk eller hydraulisk låsning
- Skyddsgaller för strålkastare, fram och bak
- Släpvagnsuttag, tryckluft
- Säkerhetsbälte
- Roterande varningsljus, med eller utan fällbart fäste
- Automatisk fordonssmörjning
- Utrustning för ringpumpning
- Skyddstak enligt Aktrucksanvisningen nr 94
- Aktrucksdetaljer enligt Aktrucksanvisningen nr 94
- HD-filter (hyttventilator)
- Tilhastighetsbegränsare



## Snabbkoppling

Volvo BM 1240 kan levereras med redskapsfäste för snabbkoppling av redskap med endera hydraulisk eller mekanisk låsning som extra utrustning för fullständigt utnyttjande av alla de redskap som finns tillgängliga.

# VOLVO BM

VOLVO BM AB ESKILSTUNA

Vi förbehåller oss rätten att ändra specifikationer eller konstruktion utan föregående meddelande. Illustrationerna visar inte nödvändigtvis maskinen i standardutförande.

Ref.No. 12 1 669 1393  
SVENSKA

Produktionsgruppen för batteritrycksaker Volvo BM  
Foto: Studio Roland