



# Volvo BM

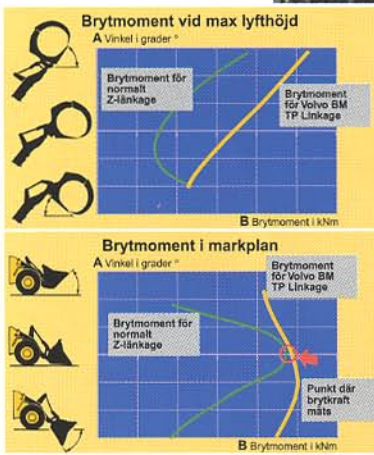
## Rationell timmerhantering

L50B, L70B, L90B, L120B, L150, L180,  
L180 High-Lift



**VOLVO BM**





Det patenterade lyftarmssystemet TP Länkage har överlägsen brytförmåga genom hela lyftområdet och exceptionellt god brytkraft i toppläge.

Volvo BM Torque Parallel Linkage placerar lastens tyngdpunkt nära framaxeln. Stabiliteten ökar och tipplasten utnyttjas maximalt.

Komfortfjädringen Boom Suspension System (tillval) ökar produktionshastigheten och minskar påfrestningarna på maskin och förare.

Framaxeln är försedd med 100% differentialspärr.



# Volvo BM hjullastare höjer effektiviteten i hela produktionsskedjan





Med timmerfösare och utskjut kan du bygga högre vältor och utnyttja upplagets lageryta effektivare.

- ROPS/FOPS-godkänd säkerhets- och komforthytt, Volvo BM Care Cab.
- Effektivt tvåkrets bromssystem med våta, cirkulationskylda lamellbromsar. Bromsarna är inkapslade och helt skyddade.



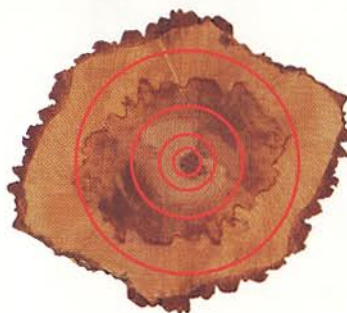
Gasfjädrad, uppfällbar kylarkåpa och lättåtkomlig, utsvängbar kylare förenklar rengöring.

**S**tyrkan och snabbheten hos Volvo BM hjullastare är resultatet av en egentillverkad drivlina, helt uppbyggd av robusta och samstämda Volvo BM-komponenter och väl anpassad till arbetshydraulik och lyftarmssystem.

TP Linkage ger överlägsen brytförmåga och parallellföreling i hela lyftområdet. Tack vare brytkraften i toppläge klarar Volvo BM enkelt tunga uppbyggnader från timmerbil. Parallellförelingen underlättar stapling av pallar och paket.

Att hantera virke är ett precisionsarbete. Pilotmanövrerad arbetshydraulik gör det möjligt att samköra alla rörelser med fingertoppskänsla. Det bevisat driftsäkra automatväxlings-systemet APS gör att du kan koncentrera dig på körningen.

Produktivitetshöjande teknik, lång livslängd och hög tillgänglighet har gjort Volvo BM hjullastare till ett begrepp inom timmerhantering över hela världen.



- Automatic Power Shift
- Comfort Drive Control
- Boom Suspension System
- Contronic elektroniskt övervakningssystem
- TP Linkage lyftarmssystem
- Low emissionmotorerna

### Ständig teknisk utveckling ger Volvo BM många års försprång

**Automatic Power Shift.** Det första automatväxlingsystemet för hjullastare.

**Comfort Drive Control** spakstyrning underlättar förarens arbete. **Boom Suspension System** komfortfjädring minskar påfrestningar på såväl maskin som förare.

**Contronic elektroniskt övervakningssystem.** Minskar risken för oplanerade servicestillstånd och underlättar felsökning.

**TP Linkage lyftarmssystem** för högre brytmoment i hela arbetsområdet kombinerat med utmärkt parallellföreling.

**Low emissionmotorerna** med förbättrat vridmoment vid låga varvtal. Klarar redan nu alla kända framtida miljökrav.



## Volvo BM Care Cab skyddar maskinens viktigaste del

Volvo BM Care Cab är från golv till tak en skyddad och ergonomiskt genomtänkt arbetsplats. Pilotmanövrerad arbetshydraulik och bekvämt inställbar förarstol gör det möjligt att arbeta med hög precision under långa arbetspass. Den välvda framrutan utan hörnstolpar och stora, välplacerade glasytor ger utmärkt runtomsikt som bidrar till säkerheten på arbetsplatsen. Rejäl isolering och gummiupphängning gör Volvo BM Care Cab tyst och vibrationsfri. Hyttens klimat-anläggning ger tempererad, filtrerad friskluft. Luftkonditionering finns som tillval.



Den långa hjulbasen och kompakta lyftarmsgeometrin ger nödvändig stabilitet för timmerhantering med helstamsgaffel.

Volvo BM hjullastare är kända över hela världen för sin höga tillgänglighet.

## Från lossning av råvara till lastning av färdig produkt

Volvo BM hjullastare höjer genom sin kapacitet, flexibilitet och sitt breda redskapsprogram produktiviteten i varje led av transportkedjan från råvara till färdig produkt. Hjullastarnas goda köregenskaper, brytmoment, parallellföreling och räckvidd ger korta cykeltider vid lossning av timmer och uppläggning i vältor, sorteringsfickor och på inmatningsbord. Möjligheten att snabbt skifta mellan olika redskap innebär att fler arbetsuppgifter kan utföras med färre maskiner. Samma maskin som sköter lagring och

utskeppning av den färdiga produkten – balar, rullar, sågat virke eller pallat gods – kan användas för hantering av biprodukter som t. ex. flis eller andra serviceuppgifter.



Liten vändradie och exakt, lastkännande styrning underlättar precisionsarbeten i trånga utrymmen.



Hydrauliska kläm-gafflar klarar hanteringen från returpappersbal till färdig rulle med återvunnet papper.

Högtippande flisskopa. Volym 3,6–13,0 m<sup>3</sup>.

## Volvo BM L180 Höglyft höjer produktiviteten

Volvo BM L180 Höglyft med 8,5 tons arbetslast, 5,5 m lyfthöjd och en räckvidd på 4 m är den kraftfullaste maskin för sågtimmer och massaved vi någonsin byggt. Lyftaggregatet styrs snabbt och exakt med hjälp av ett proportionalstyrt enspaks elservoreglage. Griparna kan roteras 360°. Volvo BM L180 Höglyft kommer därför åt timret från alla sidor av vältan. Det ger rationellare omsättning av virkeslagret, kortare cykeltid och högre produktivitet. Genom att utnyttja Höglyftens maximala lyfthöjd vid stapling är det möjligt att använda upplaget 30–40 procent effektivare än normalt.



Se databladet för mer detaljerad information om utrustning för varje modell.



## Volvo BM originalredskap för timmerhantering

Originalredskapen är byggda för och håller samma kvalitet som våra hjullastare. Det garanterar dig full kontroll över redskap och last. Det är bara vi som har alla data som krävs för att skapa redskap som gör din Volvo BM full rättvisa. Lågpriredskap som

är dåligt anpassade till hjullastaren gör lastaren ineffektiv. Tappar maskinen kraft och lastförmåga, förlorar du tid och lönsamhet. Egentligen är det självklart. Maskin och redskap som är utvecklade tillsammans, arbetar bäst ihop.



**Redskapsfäste**  
Hydrauliskt redskapsfäste som medger minutsnabba byten mellan olika Volvo BM-redskap.



**Lossningsgaffel**  
För lossning från fordon.  
Area 0,9–3,3 m<sup>3</sup>.



**Sorteringsgaffel**  
För matning av sorteringsverk.  
Area 0,9–3,3 m<sup>3</sup>.



**Mothåll/utskjut**  
För att hålla en enstaka stock och lägga högre vältor.  
Kräver 4:e hydraulfunktion.



**Allroundgaffel**  
För olika typer av timmer inklusive hela stammar.  
Area 0,7–1,8 m<sup>3</sup>.



**Bred helstamsgaffel**  
För hantering av hela stammar.  
Area 1,5–1,8 m<sup>3</sup>.



**Tropikgaffel**  
För stora, tunga stammar av tropisk typ. Area 0,9–1,4 m<sup>3</sup>.



**Höglyftsgrip**  
För timmerhantering.  
Area 0,5–1,5 m<sup>3</sup> till 0,7–2,0 m<sup>3</sup>.



**Hopskjutare för hantering av rundvirke**



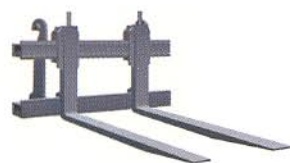
**Kombigaffel med slutna fångarm**  
För pallat gods och rundvirke.  
Area 0,9–2,4 m<sup>3</sup>.



**Kombigaffel med öppna fångarm**  
För massaindustri m.m.  
Area 0,9–2,4 m<sup>3</sup>.



**Högtippande lättmaterialsopa.**  
För flis etc. Volym 3,6–13,0 m<sup>3</sup>.



**Gaffelredskap**  
I många olika bredder och längder. Klassade och besiktigade efter gällande normer.



**Hydraulisk klämngaffel**  
Utrustning för effektiv hantering av t. ex. balar och rullar.










**Diagonalblad**  
För snöröjning. Hydrauliskt ställbart.



**Sopmaskin**  
Sopmaskin för inkoppling till redskapsfästet. Kan utrustas med vattentank och spridarmstycken.

### Tekniska data

	 L50B	 L70B	 L90B	 L120B	 L150	 L180	 L180 High-Lift
Maskinvikt ca t	7,8–9,3	10,6	13,0	16,0	21,3	24,0	30,5
Rekommenderad last kg	2400	3200	3700/4300	5500	15900	16400	8500
Griparea							
lossningsgaffel m <sup>2</sup>	0,7/0,9	1,2	1,7/2,2	2,9	3,3	3,2/3,8	
Motoreffekt netto							
SAE J1349/ ISO9249 kW(hk)	68(91)	87(118)	113(154)	140(190)	170(231)	198(269)	198(269)

Se datablad och redskapskatalog för mer detaljerad information.





**VME Industries AB**  
S-631 85 ESKILSTUNA SWEDEN