

BM-VOLVO

LM 840 SUPER

- una pala meccanica da 110 CV veramente polivalente ed economica



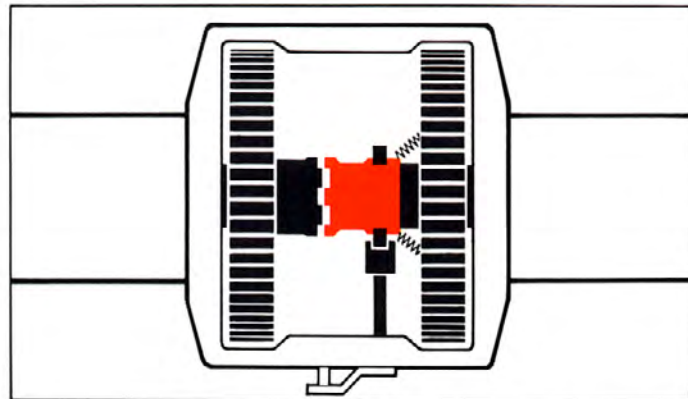
Una pala meccanica robusta dalla polivalenza insuperabile realizzata da uno dei maggiori produttori di pale meccaniche del mondo

La BM.VOLVO LM 840 SUPER è una pala meccanica polivalente ed altamente efficace. Una grande forza di penetrazione unita ad un efficace riempimento della benna, i brevi cicli operativi, il grande sbraccio e l'elevata altezza di sollevamento sono caratteristiche che risultano in una capacità eccezionalmente elevata.

Le ruote anteriori della BM.VOLVO LM 840 SUPER sono molto grandi e consentono un'effettiva aderenza al terreno proprio nel punto in cui poggia la massima parte del peso della macchina. Ciò fa sì che la forza di trazione venga distribuita in modo da utilizzare nel modo più efficace la potenza della macchina.

La BM.VOLVO LM 840 SUPER fa parte del sistema BM.VOLVO LM — un sistema che comprende pale meccaniche aventi potenze che variano da 69 a 110 CV con oltre 70 attrezzi che amplificano il campo d'impiego della pala meccanica e garantiscono la scelta dell'attrezzo adeguato per ciascun tipo di lavoro.



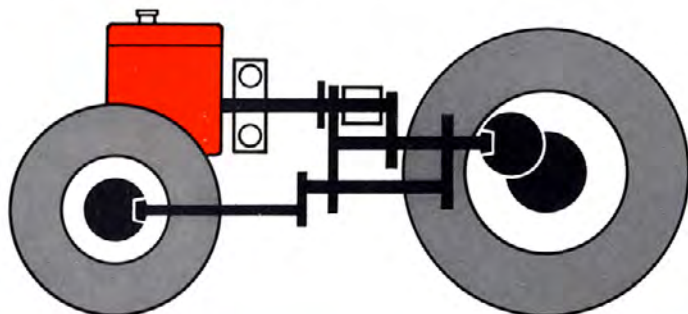


Un robusto bloccaggio del differenziale collega le ruote anteriori ed assicura la marcia anche su terreni estremamente accidentati che costringerebbero altre macchine all'arresto.

Trazione a quattro ruote e quindi grande forza di trazione e grandi possibilità di marcia

Trasmissione ben dosata

La BM.VOLVO LM 840 SUPER è dotata di trasformatore di coppia (torque converter) e di scatola del cambio a manovra idraulica (power shift). Questo sistema di trasmissione fornisce un aumento graduale ed automatico della coppia mano a mano che aumenta la resistenza, risultando in un'efficace penetrazione e riempimento della benna in materiali molto compatti. Il cambio di marcia avviene quindi senza pedale della frizione e con manovra ad una leva per le diverse marce in avanti e retro nell'arco rispettivo delle zone di cambio per il lavoro ed il trasporto. Inserendo il cambio di trasporto, avviene l'accoppiamento automatico della trazione a due ruote.



La BM.VOLVO LM 840 SUPER ha una capacità di penetrazione eccezionale che risulta in un efficace riempimento della benna. Ciò risulta dalla combinazione di grandi ruote, giusta ripartizione del peso e trasmissione ben dosata. Anche in condizioni particolarmente difficili, la LM 840 SUPER conserva la sua grande capacità di penetrazione grazie alla bassa pressione sul terreno, all'aumento fluido della coppia ed al bloccaggio del differenziale.



Su terreni cedevoli e viscosi, la pressione sul terreno, e quindi la superficie di contatto, è essenziale per la marcia. La LM 840 SUPER soddisfa in questo senso ogni esigenza abbondantemente e, nonostante il suo peso, può svolgere lavori che normalmente significano arresto di marcia.



Grande sbraccio

Il notevole sbraccio consente alla LM 840 SUPER di riempire la benna senza che i pneumatici affondino nel terreno cedevole, venendone frenati. In tal modo si evitano anche gli slittamenti con conseguente usura dei pneumatici.

Durante il carico, il conducente può concentrare tutta la propria attenzione sulla benna, dato che il grande sbraccio elimina ogni rischio di collisione col veicolo che si sta caricando. Il grande sbraccio consente inoltre il carico, ad esempio, di carri ferro-

viari che sono accessibili soltanto da un lato.

Il grande sbraccio costituisce un vantaggio che appare in tutta la sua importanza in molte altre situazioni. Ad esempio durante il carico di merce accatastata su pedane, la pala meccanica raggiunge agevolmente ogni zona del cassone degli autocarri, a differenza delle forche meccaniche che spesso devono operare da entrambi i lati. Ciò comporta tragitti operativi più corti e quindi carico più celere.



La LM 840 SUPER carica rapidamente. Benna colma — elevato grado di riempimento con rientro rapido per lo scarico grazie al raddottissimo raggio di sterzata. Il carico si distribuisce agevolmente grazie alla benna che può operare sull'intera superficie del veicolo da trasporto.

La combinazione grande sbraccio — elevata altezza di sollevamento rende la LM 840 SUPER straordinaria per l'accatastamento di merci disposte su pedane e di legname segato. La macchina oltrepassa agevolmente la sommità della catasta iniziata, che funge poi da sostegno quando l'ultimo fascio di legname è stato depositato.



grande altezza di sollevamento

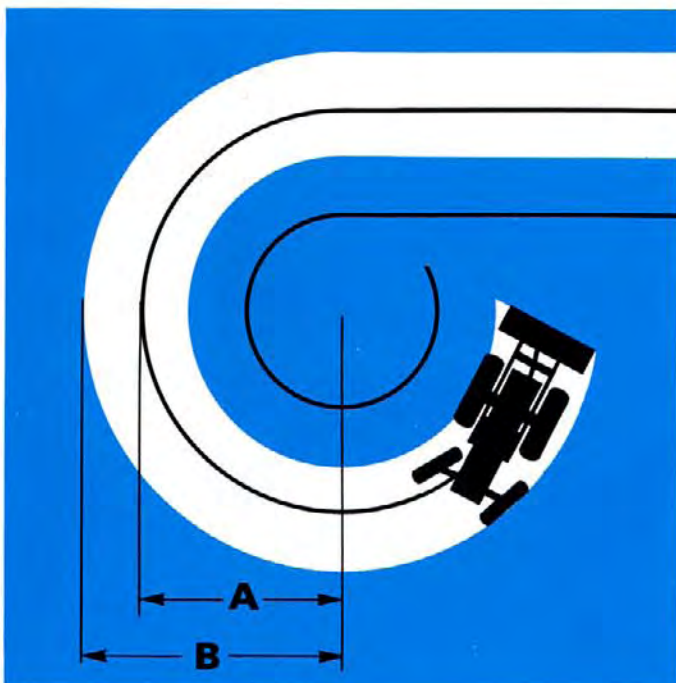
Nello smistamento di legnami e di tronchi la LM 840 SUPER occupa una posizione particolare grazie alle sue eccellenti doti di marcia su ogni terreno. La vastissima serie di attrezzi offre utensili collaudati per ogni metodo di elaborazione. Inoltre anche in questo campo, l'altezza di sollevamento e lo sbraccio sono di notevole importanza, ad esempio per il carico su veicoli molto alti.





visuale, conforto e sicurezza eccellenti

La forma della cabina di guida e la sua sistemazione offrono al conducente un controllo totale dell'attrezzo in tutte le posizioni. Il cofano è stato disegnato in modo da consentire un'ottima visuale anche all'indietro. Leve e comandi facilmente raggiungibili, progettati per una manovra riposante e naturale. Riscaldamento e ventilazione eccellenti. Parabrezza e finestrini laterali apribili e botola di sicurezza sul tetto. Sedile di guida comodissimo, regolabile, molleggiato parallelamente con ammortizzamento idraulico. L'ottimo conforto è completato dalle sospensioni pneumatiche che reggono la cabina, isolandola completamente dal telaio.



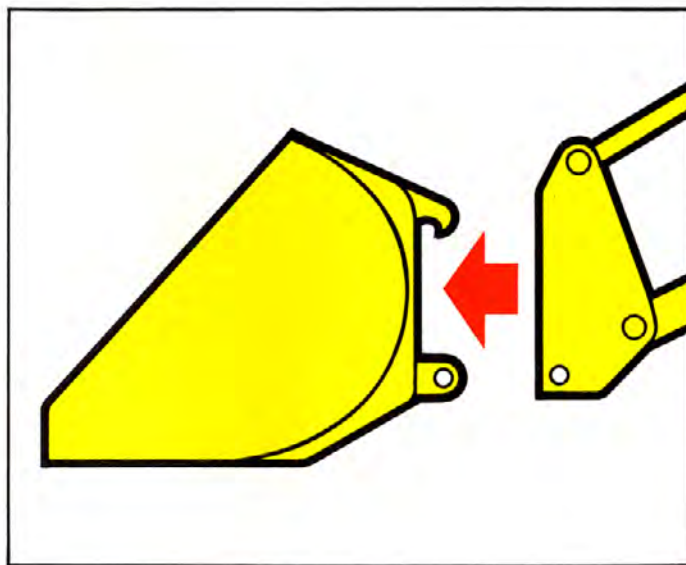
piccolo raggio di sterzata

Le ruote della BM.VOLVO LM 840 SUPER hanno una grande inclinazione di sterzo e riducono il raggio di sterzata ad appena 5,5 metri, abbreviando così i cicli operativi e consentendo un'elevatissima capacità di carico. Il piccolo raggio di sterzata rende la macchina oltremodo maneggevole anche in posti di lavoro molto ristretti. Nonostante il piccolo raggio di sterzata, la LM 840 ha un lungo interasse che conferisce alla macchina una marcia sicura e stabile.

- A Raggio di sterzata con freno di direzione circa m. 3,5
- B Raggio di sterzata senza freno di direzione circa m. 5,5

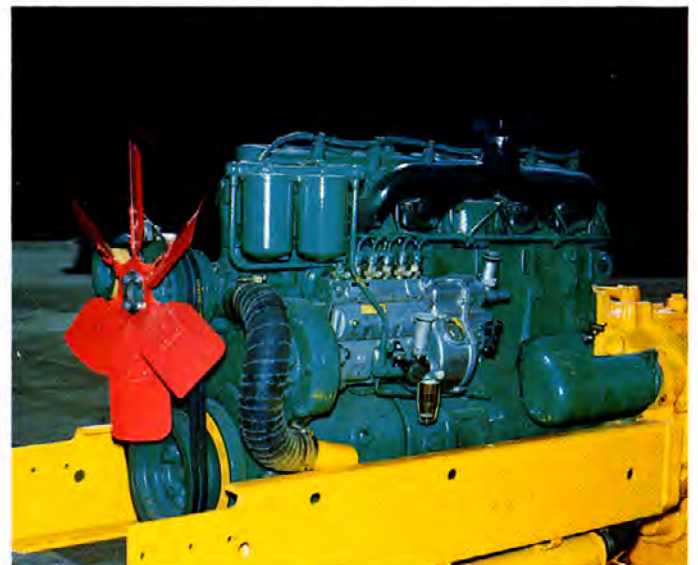
“macchina universale” – attacco rapido

L'attacco rapido e la serie di attrezzi realizzata sistematicamente formano la base della polivalenza della macchina. La sostituzione degli attrezzi avviene in un minuto. La BM.VOLVO LM 840 SUPER è quindi non soltanto una pala meccanica, ma anche una macchina capace di effettuare trasporti, livellamenti di terreno, sollevamenti gru, scavi e funge anche da spazzaneve. Gli esempi si possono moltiplicare, offrendo una garanzia di piena utilizzazione per tutti i mesi dell'anno. Il vasto assortimento di attrezzi significa inoltre che potete scegliere la benna più adatta a seconda del tipo di lavoro, del genere di materiale da trattare e del suo peso specifico. In tal modo, la BM.VOLVO LM 840 SUPER può raggiungere in molti casi prestazioni di lavoro che sarebbero altrimenti riservate a macchine molto più grandi e più costose.



motore diesel VOLVO ad iniezione diretta, dal rendimento sicuro

La BM.VOLVO LM 840 SUPER è dotata di un motore diesel VOLVO da 110 CV, a 6 cilindri, a iniezione diretta, caratterizzato da una lunga durata, da un basso consumo di carburante e da una eccezionale sicurezza di funzionamento. La forma della camera di scoppio e la sua posizione principalmente alla sommità dei pistoni risultano in uno scoppio ottimale della miscela aria-carburante che contribuisce a sua volta alle eccellenti prestazioni ed agli scarichi depurati che caratterizzano il motore diesel VOLVO. Il basso livello acustico del motore aumenta il conforto del conducente e rende la macchina impiegabile anche in zone intensamente abitate.



SPECIFICAZIONE DELLA LM 840 SUPER

Dati generali

Peso totale con benna	kg. 9.600
Interasse	m. 2,43
Carreggiata anter/posteriore ..	m. 1,90/1,85
Raggio di sterzata	m. 5,5
Pneumatici anteriori	18.4—34/14
posteriori	14.9—24/10

Motore

Motore VOLVO diesel 6 cilindri, iniezione diretta, 4 tempi, tipo... D 50 A	
Potenza massima a 2400 giri/min. SAE/DIN	110/95 CV
Coppia massima a 1500 giri/min. SAE/DIN	Kgmt. 36,1/31,4

Trasmissione

Trasformatore di coppia e scatola del cambio a manovra idraulica. Due registri di velocità con un totale di quattro marce avanti e retro. Bloccaggio del differenziale.

Archi di velocità

I Avanti e retro	0—6,1 km/h
II Avanti e retro	0—10,1 km/h
III Avanti e retro	0—16,3 km/h
IV Avanti e retro	0—26,5 km/h

Apparato caricatore

Carico ribaltabile SAE con sbraccio di m. 1,4 dai pneumatici e di m. 2,23 dal centro delle ruote	kg. 4.200
Carico trasportabile (con benna a 30 cm. dal livello del terreno)	kg. 4.000
Volumi di benna SAE	m ³ 1,3—4,0
Sbraccio a m. 2 di altezza	m. 1,4
Massima altezza di sollevamento sotto la benna ribaltata	m. 3,1

Sistema idraulico

Capacità della pompa	220 l/min.
Pressione d'esercizio	kg/cm ² 95

Freni

Freni a disco — Freni a manovra idraulica e freno di parcheggio

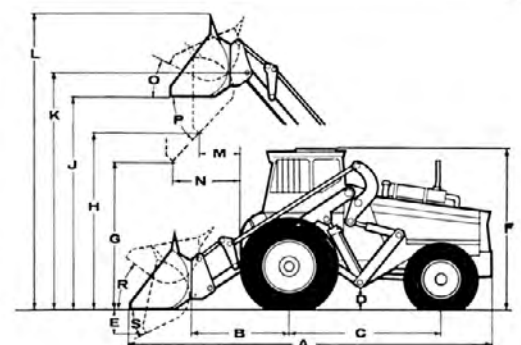
Attrezzatura normale

Cabina comoda e sicura
Tappeto di gomma nella cabina
Specchietto retrovisivo nella cabina
Contaore ed indicatore del livello del carburante
Generatore corrente alternata 460 W
Tre funzioni idrauliche inclusi tubi ed organi di manovra
Lampeggiatori
Tergicristallo elettrico con gommino per il parabrezza inferiore e quello superiore
Apparecchio per il riscaldamento e per l'entrata di aria fresca
Sterzo idrostatico tipo Orbitrol
Fari doppi nei due sensi di direzione
Luce posteriore
Luci di parcheggio
Contatto elettrico per il rimorchio
Segnale acustico
Parasole

Attrezzatura speciale

Quarta funzione idraulica inclusi i tubi
Leva di manovra per la quarta funzione idraulica, separata
Tubazione olio completa per il ribaltamento del carro
Riscaldatore per il motore UWE inclusa la fiamma ossi-acetilenica
Riscaldatore per il motore, el. 1000 W
Faro d'allarme rotante
Attrezzatura tropicale (purificatore ciclonico + filtro raffinatori)
Freni di direzione
Cintura di sicurezza

Ci riserviamo il diritto di modifiche di fabbricazione senza alcun avviso speciale



A	mm. 5750	K	mm. 3900
B	mm. 1500	L	mm. 4600
C	mm. 2430	M	mm. 1000
D	mm. 385	N	mm. 1400
E	mm. 640	O	40°
F	mm. 2700	P	48°
G	mm. 2000	R	45°
H	mm. 3100	S	43°
I	mm. 3600		



BM-VOLVO LM 840 SUPER

— una pala meccanica polivalente ed economica dai grandi vantaggi

- Pala meccanica potente da 110 CV, con trazione a quattro ruote, dotata di un'eccezionale forza di trazione e di penetrazione.
- Macchina "universale" — i molti attrezzi e l'attacco rapido ne consentono la piena utilizzazione per tutto l'anno.
- Grandissime ruote anteriori — bassa pressione sul terreno, grande portanza.
- Motore diesel Volvo dal funzionamento sicuro, parco di carburante, a basso livello acustico e con scarichi epurati.
- Trasmissione ben dosata del tipo Power-Shift.
- Grande sbraccio — entra agevolmente sul veicolo da caricare.
- Elevata altezza di sollevamento — può caricare oltre alte sponde di veicoli e può sistemare cataste altissime.
- Sistema idraulico con bassa pressione di esercizio — grande durata ed elevata sicurezza.
- Piccolo raggio di sterzata — corti cicli operativi e maneggevolezza in posti di lavoro ristretti.
- Comodità di guida — cabina confortevole con visuale "panoramica", riscaldamento, ventilazione ed isolamento eccellenti.
- Ricca dotazione anche nella versione normale.
- Facilmente accessibile per l'ispezione e l'assistenza.



BOLINDER-MUNKTELL

— un'Azienda Volvo Eskilstuna, Svezia