

BM-VOLVO

PALA MECCANICA LM 641



BM-VOLVO LM 641

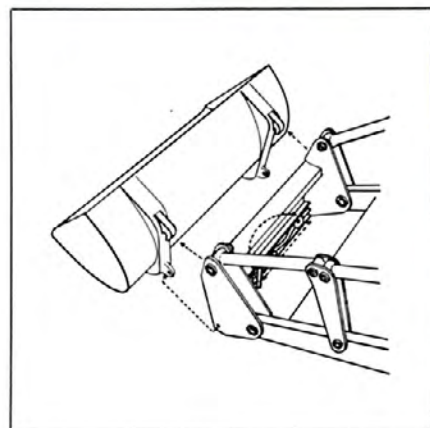
La LM 641 è una caricatrice universale di facile manovra, con trazione a 4 ruote, provvista di convertitore di coppia e di scatola del cambio del tipo power-shift. La macchina fornisce delle prestazioni eccellenti grazie all'introduzione di un nuovo potente motore da 80 cavalli ed una struttura interamente superdimensionata nelle assi, nei martinetti e nei cilindri idraulici.

La cabina è spaziosa e di facile accesso. Basso livello acustico dovuto ad un ottimo isolamento e a sospensioni efficientissime.

Lo sterzo idrostatico rende la guida sicura e facile.

La BM-VOLVO LM 641 è, grazie alle sue eccezionali doti di marcia su qualunque terreno ed alla polivalenza, una macchina economica razionale per gli impieghi più svariati.





universale...



Caratteristiche tipiche delle caricatori BM-Volvo sono la mobilità, l'attacco rapido della testata dell'attrezzo e la struttura dei martinetti che consente altezze di sollevamento eccezionali. Queste caratteristiche hanno reso possibile la creazione di una gamma di attrezzi, unica per una caricatorice, ed in continua fase di sviluppo.

La LM 641 può utilizzare l'intera gamma di attrezzi, circa 70 unità, e con le sue doti di avanzamento sul terreno risulta una "macchina univer-

sale" da impiegare efficacemente nei lavori più disparati.

La sostituzione dell'attrezzo in meno di un minuto è resa possibile dall'attacco rapido della testata porta-attrezzi, un accorgimento tecnico che consente alla caricatorice BM-Volvo di soddisfare necessità molto divergenti. La rapida sostituzione dell'attrezzo comporta anche il vantaggio di poter far cambiare spesso il settore d'impiego alla macchina, utilizzandone al massimo la capacità. La LM 641 può

anche essere dotata di attacco rapido idraulico — comandato dal posto di guida.

Su terreni cedevoli e sdruciolevoli, la LM 641 lavora con grande agevolezza. E' dotata di trazione a 4 ruote e di grandi ruote che offrono una vasta superficie d'aderenza al terreno ed una pressione specifica bassa. Inoltre la macchina è dotata di un robusto bloccaggio del differenziale.



sbraccio...

La BM-Volvo LM 641 è dotata di un elemento di carico robusto e ben strutturato che riunisce grande sbraccio ed elevata altezza di sollevamento. Il sistema di giunti offre un'efficace conduzione parallela dell'attrezzo e notevoli angolazioni della benna.

Altezza di sollevamento

La massima altezza di sollevamento allo snodo è di m. 3,85 e sotto la benna inclinata a 45° è di m. 2,90 — valori questi che consentono alla LM 641 di caricare rapidamente ed agevolmente mezzi di trasporto dalle sponde molto alte e di servire egregiamente nei punti di servizio dei cantieri.

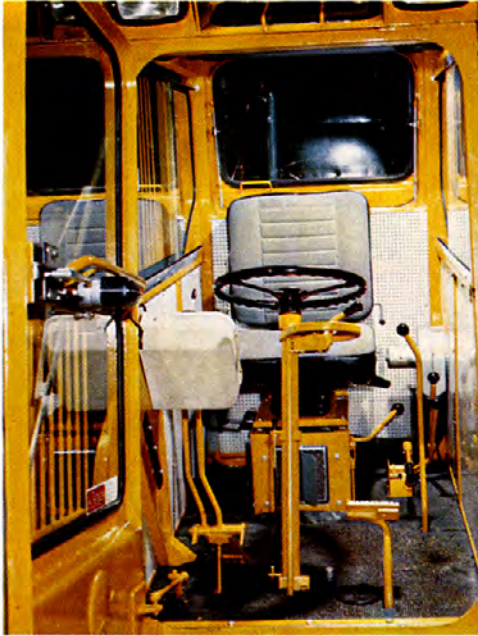
Sbraccio

Il grande sbraccio consente alla LM 641 di riempire la benna senza che i pneumatici entrino a contatto del materiale. In tal modo si evitano slittaggi ed usure dannosi.

Il conducente può concentrare tutta la propria attenzione sul collocamento del carico, dato che il grande sbraccio elimina il rischio di tamponare il veicolo che si carica. Il grande sbraccio consente anche il carico di automezzi larghi agendo su un solo lato.







comoda...



La cabina di guida della LM 641 è un posto di lavoro ben studiato, sicuro e comodo. E' approvata secondo le norme internazionali. Spaziosi predellini ed una grande porta che viene mantenuta in posizione da una molla a gas agevolano l'ingresso e l'uscita del conducente.

Basso livello acustico

Grazie all'ermeticità della cabina, al suo eccellente isolamento ed alle sospensioni di gomma, il livello acustico viene mantenuto basso. A ciò contribuisce anche il nuovo motore con la sua marcia priva di vibrazioni.

Riscaldamento e ventilazione

L'elemento riscaldatore ha un'alta capacità ed è montato sotto il sedile, un posto che garantisce una distribuzione efficace ed uniforme dell'aria riscaldata. Il ventilatore ha due velocità. Le grandi finestre apribili laterali e posteriore e la botola di sicurezza sul tetto consentono di ottenere la ventilazione desiderata.

Comodità di lavoro

La cabina è sapientemente arredata ed offre spazio generoso per i movimenti. La posizione di guida e la marcia sono riposanti grazie alle leve ben disposte, ai co-

mandi ed allo sterzo idrostatico che si aziona con un solo dito, ottenendo una manovra perfetta. Le grandi finestre consentono un'ottima visibilità panoramica ed il completo controllo dell'attrezzo in ogni posizione.

Sedile

Il sedile è rivestito in vellutino soffice. E' regolabile nel senso dell'altezza e longitudinalmente. Per poter ottenere la miglior impostazione individuale, la durezza delle molle e la pendenza dello schienale sono regolabili.

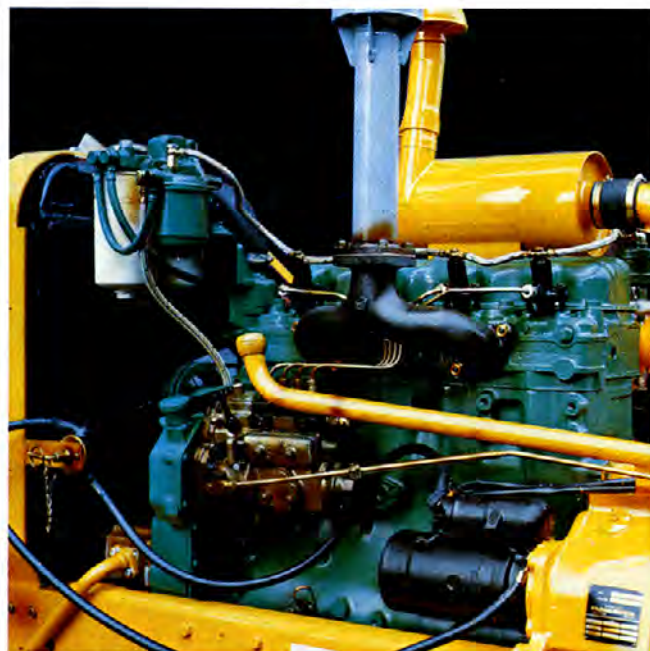
motore...

La LM 641 è dotata di un motore diesel BM-VOLVO completamente nuovo, ad iniezione diretta, a 4 cilindrie capace di sviluppare 80 cavalli al regime di 2300 giri al minuto.

Il motore ha una cilindrata di l. 4,2 ed una coppia massima pari a kgm. 27,4 a 1300 giri al minuto.

Le camere dei cilindri umide ed intercambiabili, i pistoni in metallo leggero ed il collo d'oca a cinque sospensioni con superfici di supporto temperate garantiscono una grande resistenza all'usura. Il motore è inoltre dotato di un dispositivo stabilizzatore che annulla le vibrazioni di funzionamento.

La pompa iniettrice è dotata di un dispositivo automatico per l'avviamento a temperature rigide. Il depuratore dell'aria si compone di un filtro a secco e di un depuratore ciclonico altamente efficiente. Il generatore della corrente alternata garantisce la ricarica della batteria anche a basso regime.



Specificazione BM-VOLVO LM 641

Motore

Diesel BM-VOLVO ad iniezione diretta tipo D 42, a 4 cilindri, a 4 tempi. Potenza massima a 2300 giri/min. 80 HP SAE
Coppia massima a 1300 giri/min. 27,4 kgmt SAE
Cilindrata litri 4,2
Diametro cilindro mm. 105,57
Corsa mm. 120
Rapporto di compressione 17,5:1
Filtro dell'aria Purificatore ciclonico con filtro, indicatore della caduta di pressione

Impianto elettrico

Tensione V 24
Generatore di corrente alternata W 700
Motorino d'avviamento HP 4
Relè di ricarica transistorizzato
Bloccaggio dell'avviamento

Convertitore di coppia

Singolo stadio, singola fase con rapporto di moltiplicazione 3,3:1
Trasmissione Full Power Shift in due registri con quattro marce avanti e quattro retromarce

Velocità

Avanti e retro km/ora
I 0—7,7 III 0—19,0
II 0—12,0 IV 0—30,0
Bloccaggio del differenziale

Pneumatici

Normali: anteriori 16,9-30/14
posteriori 12,4-24/12

Sterzo

Sterzo idrostatico
Raggio di sterzata m. 5,6

Freni

Freni a disco idraulici, interamente incapsulati
Freno di sosta

Sistema idraulico

Pompa idraulica tipo Hamworthy l/min. 145
Capacità Pressione d'esercizio (sistema a bassa pressione) kg/cm² 100
Quantità olio l. 90
Martinetti, diam. X corsa mm. 100 X 897
Martinetti di ribaltamento, diam. X corsa mm. 110 X 337

Dati operativi*

Altezza massima di sollevamento sotto la benna rovesciata m. 2,90
Sbraccio a circa 2 metri di altezza m. 1,40
Carico di trasporto kg. 3.100
Capacità della benna m³ 0,95—3,0
* Queste capacità sono indicate senza l'impiego di soluzione di cloruro di calcio nei pneumatici posteriori.

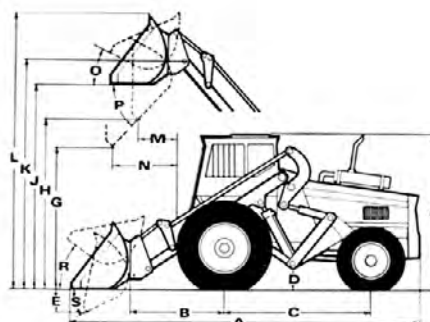
Dati generali

Peso totale con benna tonn. 7,7
Interasse m. 2,35
Carreggiata anteriore/posteriore m. 1,76/1,74
Distanza dal terreno m. 0,35
Capacità del serbatoio del carburante l. 110

Attrezzatura normale

Cabina di sicurezza, sedile con molleggiatori, riscaldamento con presa d'aria fresca, tergicristallo, specchio retrovisivo interno, doppi fari in entrambi i sensi di marcia, luci di posizione, fanale posteriore e luci dei freni, lampeggiatori, luci di sosta, lampeggiatori d'allarme, segnale acustico, parasole, contaore, indicatore del carburante, cestello, generatore di corrente alternata, spia luminosa che indica il freno a mano tirato, bloccaggio del differenziale, freno di direzione, testata dell'attrezzo con bloccaggio meccanico, corredo tubi per terza funzione idraulica, filtro dell'aria a secco con indicatore, bloccaggio dell'avviamento, interruttore principale.

Dimensioni



A	5500 mm	K	3850 mm
B	1450 mm	L	4700 mm
C	2350 mm	M	750 mm
D	350 mm	N	1400 mm
E	710 mm	O	41°
F	2640 mm	P	45°
G	2000 mm	R	42°
H	2900 mm	S	42°
J	3600 mm		

Attrezzatura speciale

Presenza per lampadina a cavo, presa elettrica per rimorchio, testata dell'attrezzo con bloccaggio idraulico, corredo tubi e valvola per la quarta funzione idraulica, faretto d'allarme intermittente, illuminazione per il lavoro, gancio industriale, apparecchiatura per l'aria compressa, presa per freno del rimorchio, attrezzatura per il gonfiaggio dei pneumatici, filtro speciale per il carburante, estintore per scintille, cintura di sicurezza, pneumatici a bassa pressione.

Ci riserviamo la facoltà di apportare modifiche di fabbricazione senza speciali preavvisi.



BM-VOLVO LM 641

caricatrice universale efficiente con trazione a 4 ruote

Polivalente grazie all'attacco rapido della testata dell'attrezzo che consente sostituzioni nel giro di un minuto — circa 70 unità diverse.

Cabina di guida comoda e sicura e dal basso livello acustico. Ottima visibilità, riscaldamento e ventilazione eccellenti. Sedile comodissimo.

Elemento di carico ben realizzato che riunisce grande sbraccio ed elevata

altezza di sollevamento. Conduzione parallela dell'attrezzo e notevoli angolazioni della benna.

Le grandi ruote offrono una bassa pressione sul terreno — la macchina marcia egregiamente anche su terreni cedevoli. Supera con dolce inclinazione gli ostacoli. Robusto bloccaggio del differenziale per una sicura marcia su qualsiasi terreno.

Convertitore di coppia e scatola del cambio del tipo power-shift. Cambi rapidi e semplici senza intervento col pedale della frizione. Aumento automatico della coppia col crescere della resistenza opposta.

Motore diesel BM-VOLVO da 80 cavalli. Quattro cilindri e dispositivo stabilizzatore che rende la marcia priva di vibrazioni.



BOLINDER-MUNKTELL

— un'impresa Volvo, Eskilstuna, Svezia