

BM-VOLVO

CHARGEUR LM 621



BM-VOLVO LM 621

**– chargeur polyvalent à 2 roues motrices,
fruit d'une longue expérience.**

Plus de 20 000 chargeurs allrounder BM-VOLVO sont actuellement en service dans le monde. Ils accomplissent les tâches les plus diverses dans les conditions climatiques les plus variées, qu'il s'agisse de froids arctiques ou de chaleurs tropicales. Cela contribue à donner toujours plus d'expérience aux spécialistes chargés de l'étude et du perfectionnement des chargeurs BM-VOLVO. Ces chargeurs bénéficient donc d'améliorations constantes, ce qui explique leur position prépondérante sur le marché. Le BM-VOLVO LM 621 est un chargeur à deux roues motrices qui se caractérise par sa polyvalence, sa grande hauteur de levage et son faible rayon de braquage. Il convient d'y ajouter un moteur diesel BM-VOLVO sûr et puissant, permettant des réactions rapides. Tout cela contribue à l'extraordinaire rentabilité, argument numéro un des chargeurs BM-VOLVO.

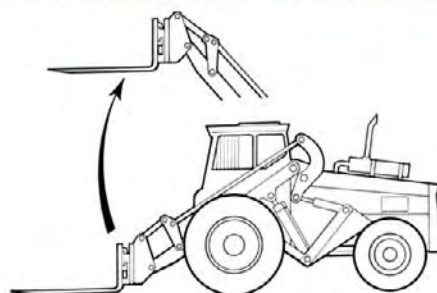


rapidité grande hauteur de levage grande portée

Le LM 621, rapide et maniable, permet de travailler avec une extrême précision. Sa hauteur de levage sous axe est de 3,85 m, mais peut atteindre jusqu'à 7 m avec l'accessoire spécial que l'on voit ici.



La grande portée du LM 621 permet de charger ou décharger facilement, par un seul côté, un camion ou un wagon de chemin de fer. Le déplacement parallèle de l'outil, joint à la grande hauteur de levage et à la grande portée de l'engin, sont extrêmement précieux pour la manutention de marchandises palettisées et de bois en vrac. Le LM 621 a donc tout naturellement sa place sur les chantiers de construction, dans les entrepôts, dans les ports et dans l'industrie.

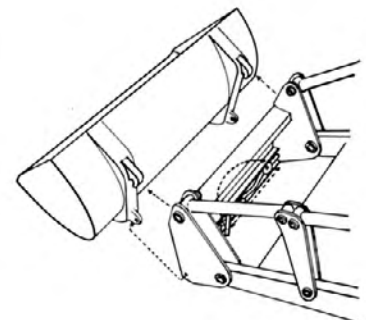




polyvalence

Parmi les caractéristiques des chargeurs BM-VOLVO, citons leur maniabilité, le dispositif d'accouplement rapide équipant leur porte-outil et la conception de leurs bras, qui se traduit par une grande hauteur de levage et une portée étendue. Ces propriétés ont permis de mettre au point une vaste gamme d'outils et d'accessoires qui ne cesse d'ailleurs de se compléter. Pour le possesseur d'un LM 621, cela signifie la possibilité d'utiliser cet engin à un grand nombre de travaux très différents et, en même temps, de disposer de l'outil ou de l'accessoire exactement adapté à chaque problème.

Les changements d'équipements sont instantanés, grâce au dispositif d'accouplement rapide faisant partie de l'équipement standard. Ce perfectionnement fait du LM 621 un engin réellement polyvalent à l'intention des entreprises de travaux publics, des industries, des communes, etc. Manutention sous crochet, de palettes, de grumes, déblaiement de neige, chargement avec godet, etc., sont autant de domaines d'utilisation permettant au LM 621 de ne jamais chômer, quelle que soit la saison.





La cabine de conduite du LM 621 est sûre, confortable et conforme aux normes internationales. Faible niveau sonore grâce à sa cabine particulièrement bien isolée et montée sur silentblocs. Son accès est facilité par de larges marches et une porte de grandes dimensions. Spacieuse et bien aménagée, la cabine offre une excellente visibilité dans toutes les directions, due à ses grandes surfaces vitrées. Le siège est réglable en hauteur et en avancement, ce qui permet à chaque conducteur de choisir exactement la position qui lui convient. La direction hydrostatique jointe à une disposition judicieuse des organes de commande et des instruments, facilite grandement la tâche du conducteur.

sécurité confort



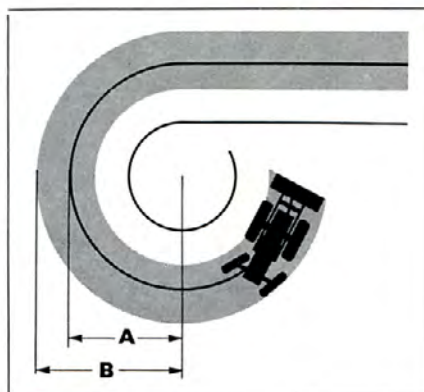
Pour les climats froids, le LM 621 peut être équipé d'un dispositif de chauffage de grand débit, placé sous le siège de conduite, ce qui est un emplacement permettant une distribution bien régulière de l'air chaud à l'intérieur de la cabine. Le ventilateur de ce dispositif est à deux vitesses.



faible rayon de braquage

Le BM-VOLVO LM 621 bénéficie d'un faible rayon de braquage (5,0 m), permettant des manoeuvres plus rapides et un meilleur rendement. Ce faible rayon de braquage augmente d'autre part la maniabilité de l'engin en espaces restreints. Malgré ce faible rayon de braquage, le chargeur a cependant un grand empattement, qui lui confère une bonne stabilité.

- A rayon de braquage avec freins de direction 3,25 m
- B rayon de braquage sans freins de direction 5,00 m



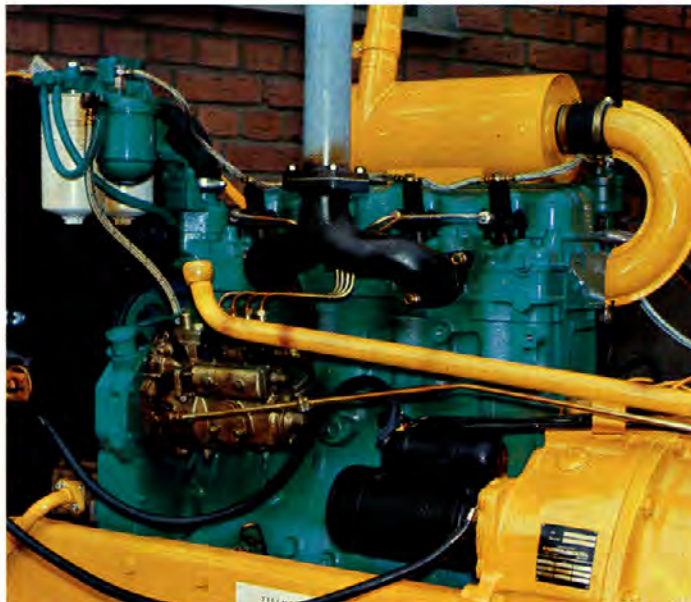
nouveau moteur, encore plus puissant

Le LM 621 est équipé d'un tout nouveau moteur diesel BM-VOLVO 4 cylindres à injection directe, développant 80 ch SAE à 2 300 tr/mn.

Ce moteur a une cylindrée de 4,2 litres et un couple maximal de 27,4 kgm à 1.400 tr/mn.

Des chemises humides interchangeable, des pistons en alliage léger et un vilebrequin à 5 paliers trempés en surface donnent au moteur une grande résistance à l'usure. Ce moteur comporte d'autre part un dispositif d'équilibrage spécial, qui réduit efficacement les vibrations.

La pompe d'injection est équipée d'un dispositif de démarrage automatique par temps froid. Le filtre à air se compose d'un filtre sec et d'un épurateur cyclone à grand rendement. Un alternateur assure le recharge de la batterie, même au ralenti.



Caractéristiques du BM-VOLVO LM 621

Moteur

Moteur diesel BM-VOLVO à injection directe, type D 42, 4 cylindres, 4 temps

Puissance max. 2300 tr/mn 80 ch SAE
Couple max. 1300 tr/mn .. 27,4 mkg SAE
(198 lb ft)

Cylindrée 4,2 l
Alésage 105,57 mm
(4,16 po)

Course 120 mm
(4,33 po)

Taux de compression .. 17,5:1

Filtre à air Epurateur cyclone à élément filtrant incorporé, indicateur de colmatage

Équipement électrique

Tension 24 V
Alternateur 700 W
Démarreur 4 ch
Relais de charge transistorisé
Sécurité sur contact démarrage

Convertisseur de couple

Mono-étagé, taux de multiplication 3,3:1

Transmission

Power Shift, avec deux plages de vitesses, donnant quatre rapports AV et quatre rapports AR

Rapports

AV et AR, km/h	miles/h
I 0-7,7	0-4,8
II 0-12,0	0-7,5
III 0-19,0	0-11,8
IV 0-30,0	0-18,6

Blocage de différentiel

Pneus

Standard: roues AV 16,9-30/14
roues AR 9,00-20/10

Direction

Direction hydrostatique ..
Rayon de braquage 5,00 m (16 pi 5 po)

Freins

Freins à disques à commande hydraulique, entièrement étanches
Frein de parking

Équipement hydraulique

Pompe Hamworthy
Débit 145 l/mn
(32 gal. imp./min)

Pression de travail (système basse pression) ... 100 kg/cm²
(1 422 lb/po²)

Capacité de liquide hydraulique 90 l (19,8 gal. imp)

Vérins de levage, alésage x course 100x897 mm
(3,94x35,32 po)

Vérins de basculement, alésage x course 110x337 mm
(4,33x13,27 po)

Caractéristiques de travail*

Hauteur de levage max., godet basculé 2,90 m (114 po)

Portée à env. 2 m de hauteur 1,40 m (55 po)

Charge utile transportée 2900 kg (6 390 lb)

Capacité des godets 0,95-3,0 m³
(1¹/₄-4 yd³)

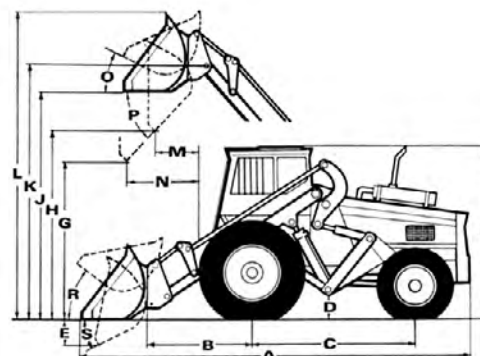
* Le chiffre de capacité n'est pas basé sur l'utilisation de solution de chlorure de calcium dans les pneus arrière.

Divers

Poids total, avec godet .. 7,2 t (15 900 lb)
Empattement 2,35 m (92 po)
Voies AV/AR 1,76/1,70 m
(69 po/66 po)
Garde au sol 0,35 m (14 po)
Contenance du réservoir de carburant 110 l (24 gal. imp.)

Équipement standard

Cabine de sécurité, siège sur amortisseur, chauffage avec prise d'air frais, essuie-glace, rétroviseur intérieur, deux projecteurs AV et AR, feux de stationnement, feux AR et feux "stop", indicateurs de changement de direction feux de position, feux clignotants, avertisseur, pare-soleil, compteur horaire, jauge de carburant, coffre vide-poches, alternateur, témoins de frein à main, blocage de différentiel, freins de direction, porte-outils à verrouillage mécanique, canalisations pour 3ème distributeur hydraulique, filtre à air avec indicateur, sécurité sur contact démarrage, interrupteur général.



Cotes

A 5550 mm (218 po)	K 3850 mm (152 po)
B 1450 mm (57 po)	L 4700 mm (186 po)
C 2350 mm (93 po)	M 750 mm (30 po)
D 350 mm (14 po)	N 1400 mm (55 po)
E 710 mm (29 po)	O 41°
F 2640 mm (104 po)	P 45°
G 2000 mm (79 po)	R 42°
H 2900 mm (114 po)	S 42°
J 3600 mm (142 po)	

Équipements supplémentaires

Prise de courant pour baladeuse, prise de courant pour remorque, porteoutil à verrouillage hydraulique, canalisations et distributeur pour 4ème circuit hydraulique, feu tournant clignotant, support escamotable pour feu tournant clignotant, projecteur supplémentaire de travail, crochet de remorque, équipement à air comprimé prise por freins de remorque, gonfleur à pneus, filtre à carburant supplémentaire, pare-étincelles, ceinture de sécurité, pneus basse pression.

Nous nous réservons le droit de modifier sans préavis les caractéristiques ci-dessus.



BM-VOLVO LM 621

chargeur rapide et efficace

- Polyvalence grâce au dispositif d'accouplement rapide du porte-outil, qui permet de changer instantanément d'équipement. Vaste gamme comportant environ 70 outils et accessoires différents.
- Cabine confortable et sûre, bien isolée phoniquement. Bonne visibilité, climatisation très efficace. Fauteuil particulièrement confortable.
- Dispositif chargeur bien conçu, alliant grande portée et grande hauteur de levage. Déplacement parallèle de l'outil ou de l'accessoire équipant les bras de levage et angles de godet judicieusement calculés.
- Roues de grandes dimensions, exerçant une faible pression au sol, idéales sur terrain meuble pour les franchissements d'obstacles. Robuste blocage de différentiel améliorant encore les propriétés tous-terrains de l'engin.
- Convertisseur de couple et boîte de vitesses Power-Shift, permettant de changer de vitesse sans pédale d'embrayage. Augmentation automatique du couple en fonction de la résistance rencontrée.
- Moteur diesel BM-VOLVO de 80 ch, à cylindres muni d'un dispositif d'équilibrage spécial assurant une marche sans vibrations.



BOLINDER-MUNKTELL

— société membre du groupe Volvo
Eskilstuna, Suède.

Nr 2203 F