

CHARGEUSES SUR PNEUS VOLVO
L40B, L45B



MORE CARE. BUILT IN.



CONSTRUITE POUR TRAVAILLER.

Faites connaissance avec la plus précieuse de vos machines : la L40B ou la L45B de Volvo. Construites pour travailler toute la journée et chaque jour, elles ont chacune la taille idéale et vous permettent d'utiliser une importante gamme d'accessoires pour une polyvalence sans égale. Grâce à leur puissance et à leur efficacité de travail, votre productivité et votre rentabilité vont connaître des dimensions nouvelles.

Soyez les maîtres de votre productivité

Pour une traction optimale sur terrain difficile, les modèles L40B et L45B de Volvo sont équipés d'un blocage des différentiels à 100 % sélectionnable par l'opérateur sur l'essieu avant et l'essieu arrière, ce qui permet à toutes les roues de tourner à la même vitesse. Le distributeur hydraulique assisté à double effet, qui a fait ses preuves, permet une commande en douceur de tous les mouvements. Des pompes hydrauliques indépendantes, à commande Load Sensing, améliorent la précision des mouvements hydrauliques, tout en augmentant la durée de vie des composants et en réduisant la consommation de carburant. Pour des manipulations sans effort, le manipulateur ergonomique commande de multiples fonctions : levage, descente, position flottante, cavage et déversement, marche avant, neutre, marche arrière et blocage des différentiels

La motivation dont vous avez besoin

Offrez-vous les performances de la cinématique en TP de Volvo pour un effort de cavage important, un excellent parallélisme de la fourche de chargement et une visibilité parfaite sur toute la plage de levage. Les opérations de chargement sont rapides et efficaces grâce à une hauteur de levage optimale et des cycles courts. Le contrepoids est chanfreiné sur sa face inférieure pour faciliter le travail sur des pentes extrêmement raides ou des terrains accidentés.

La productivité commence par l'efficacité

Le moteur Volvo à faibles émissions, puissant et performant, permet également de réduire la consommation de carburant pour travailler de façon économique et augmenter ainsi la rentabilité. Un filtre à carburant et un séparateur d'eau protègent le circuit d'injection de carburant. La facilité de conduite, grâce à l'automatisme de la transmission hydrostatique équipée d'un moteur à pistons axiaux, vous permet d'atteindre une puissance et une vitesse maximum. La haute pression du circuit assure une vitesse maximum, sans la nécessité de rétrograder et quelle que soit la traction. Les avantages qui en résultent sont, entre autres, une usure moins importante et des performances optimales dans tous les modes de conduite.

Une très grande polyvalence

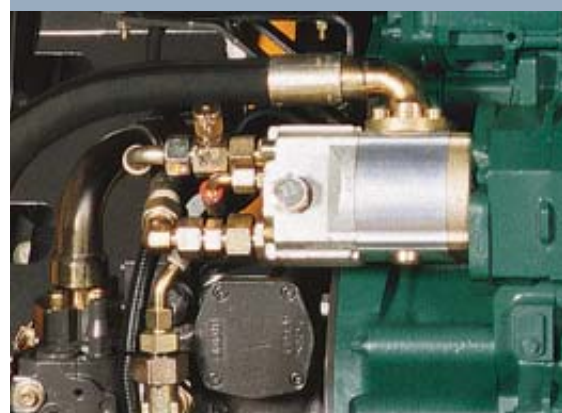
Grâce à une importante gamme d'accessoires Volvo disponibles et à la possibilité de choisir parmi deux porte-outils, la L40B et la L45B de Volvo vous apportent la polyvalence de tout un parc de machines. D'une très haute qualité et parfaitement adaptés à votre machine, les accessoires d'origine Volvo vous offrent toute la polyvalence dont vous avez besoin dans l'exécution de vos travaux. Les porte-outils TPV et TPZ permettent une fixation rapide et facile de l'accessoire, sans avoir à descendre de la cabine. Des coupleurs hydrauliques, montés de série sur les porte-outils, permettent d'utiliser de nombreux outils et accessoires hydrauliques, pour plus de productivité encore.



- Large gamme d'accessoires disponibles.



- Blocage des différentiels sélectionnable par l'opérateur pour une traction optimale.



- Pompes hydrauliques séparées pour des cycles rapides.



- La garde au sol, le couple de transmission et la traction sont excellents.
- Cinématique de la chargeuse brevetée Volvo.



ROBUSTES LÀ OÙ IL LE FAUT.

Vous gagnez de l'argent lorsque vous travaillez, vous n'en gagnez pas lorsque vous réparez. C'est la raison pour laquelle la L40B et la L45B sont construites résistantes et robustes de A à Z, conformément aux standards sévères de Volvo. En ce qui concerne l'entretien, Volvo a fait en sorte qu'il soit rapide et facile pour vous permettre de reprendre rapidement votre travail. Ceci vous assure un temps de travail maximum et, ainsi, une rentabilité maximum.

Volvo assure votre protection

Exigez la qualité Volvo pour le plus difficile des travaux. La L40B et la L45B sont équipées d'un châssis offrant une excellente stabilité grâce à une articulation oscillante robuste. Sur des terrains difficiles et accidentés, vous évoluez avec confiance, confort et facilité, grâce à des manœuvres en douceur, une excellente répartition de la puissance et un très bon contact avec le sol. Les pneumatiques spéciaux n'exercent pas d'influence sur l'angle de braquage ou l'angle d'oscillation. Pour une grande qualité et une grande durée de vie, l'articulation oscillante est équipée de bagues largement dimensionnées et étanches, et d'axes trempés. Un amortisseur spécial assure la stabilisation des mouvements d'oscillation, pour un plus grand confort de l'opérateur. Pour une protection maximum contre les endommagements, les temps d'arrêt et les réparations qui coûtent cher, les tuyaux hydrauliques et les câbles électriques cheminent sur l'articulation oscillante pour atteindre le distributeur principal. Le séparateur d'eau, de série, protège les pompes d'injection et les injecteurs contre tout endommagement, pour une grande durée de vie.

Des temps de fonctionnement plus longs

Un accès facile rend l'entretien rapide et simple. Tous les points d'entretien importants, parmi lesquels le radiateur, la batterie et l'ensemble des filtres, sont regroupés pour être faciles d'accès et

ils sont entièrement protégés sous le capot moteur. Une jauge d'huile moteur et un voyant d'huile hydraulique vous permettent d'effectuer des contrôles rapides. Des raccords de prise de pression, montés de série et faciles d'accès sur tous les composants hydrauliques, rendent l'entretien rapide et facile. L'accès au double élément filtrant situé dans le réservoir hydraulique s'effectue très facilement sur le côté du moteur. Le filtre à air est facile d'accès et d'entretien, et une lampe témoin pour le filtre est également prévue dans la cabine. Pour une plus grande disponibilité encore, et pour réduire les coûts d'exploitation, les fréquences d'entretien des filtres et de l'huile sont espacées

Une plus grande qualité. Pour la satisfaction du client.

La L40B et la L45B de Volvo sont les machines qu'il vous faut si vous recherchez une chargeuse sur pneus capable de résister aux conditions difficiles auxquelles elle sera exposée sur le chantier. Le châssis robuste en acier à haute résistance permet un montage sûr des composants, pour une grande durée de vie et de grandes performances. Pour le montage de chacune de ses machines, Volvo utilise des composants de haute technologie parfaitement adaptés, conçus et assemblés de façon à garantir une qualité et une fiabilité maximum. De la fabrication au produit fini, chaque L40B et chaque L45B doivent satisfaire aux standards sévères de Volvo.



- Châssis articulé, pour travailler sur des chantiers étroits.



- Fonctionnement sans interruption.



- Durabilité Volvo.
- Accès facile au compartiment moteur pour l'entretien.



- Qualité et robustesse Volvo.

LE CONFORT AVEC LA SECURITE VOLVO.

Pour l'opérateur, la cabine est son bureau de travail. Les cabines des L40B et L45B de Volvo sont équipées du meilleur siège qui soit. Vous travaillez dans un environnement confortable : avec beaucoup de place et tout ce dont vous avez besoin là où vous en avez besoin. Vous pouvez également vous détendre, sachant que vous bénéficiez de la sécurité Volvo. Tout ceci constitue une façon intelligente de travailler.

Travailler en toute sécurité, pour tout le monde

La sécurité sur le chantier commence au niveau de l'opérateur. Les L40B et L45B offrent une excellente visibilité tout autour de la machine. Les vitres, largement dimensionnées, offrent une très grande surface vitrée sur les quatre côtés de la cabine. La visibilité est excellente et améliore la sécurité de l'opérateur, des équipements se trouvant sur le chantier et des personnes travaillant à proximité de la machine. Le bras, avec une cinématique en TP et une attache rapide, améliore la visibilité sur l'accessoire, pour réduire les risques d'endommagement. Le tableau électrique centralisé, les composants électriques, les relais et les fusibles sont logés dans un compartiment sûr et protégé, et ils sont faciles d'accès pour le contrôle. Le faisceau électrique est fixé au châssis, il est logé dans une gaine souple et protégée. Les câbles sont ainsi protégés contre l'usure due aux vibrations, à la poussière et à la chaleur. Cela signifie une électronique plus sûre, une meilleure fiabilité et une plus grande valeur résiduelle.

Travailler de façon confortable

La cabine confortable de Volvo offre le plus raffiné des environnements de travail. Le poste de conduite offre un maximum de confort et la cabine est l'une des plus spacieuses de sa catégorie. Les opérateurs de toute taille se sentent à l'aise pour travailler sans fatigue et augmenter leur productivité. La cabine est équipée d'un système de

climatisation efficace, avec chauffage, désembuage et dégivrage pour ajouter au confort de l'opérateur. La climatisation et le ventilateur de chauffage de haute capacité à trois positions permettent à l'opérateur d'être productif tout au long de l'année. Sept souffleries d'air frais très bien placées et réglables contribuent également à votre confort en vous apportant un air extérieur frais et filtré. Le plancher est largement dimensionné et vous disposez d'un important espace de rangement. Un compartiment de rangement de grandes dimensions et fermant à clef vous permet de ranger en toute sécurité vos effets personnels, votre téléphone portable ou d'autres objets de valeur.

Votre sécurité, avec Volvo

Vous accédez à la cabine rapidement, en toute sécurité et facilement, des deux côtés de la machine. Vous avez toujours trois points de contact, avec de grands marchepieds anti-dérapants et de larges mains courantes ergonomiques. Toutes les cabines sont certifiées ROPS/FOPS pour une protection maximum contre la chute d'objets et une sécurité optimale en cas de renversement accidentel. La cabine satisfait à la réglementation en matière d'insonorisation, pour un environnement confortable et pour travailler sans fatigue. Pour protéger contre le vandalisme, tous les composants critiques tels que les bouchons de remplissage d'huile, les batteries et les points d'entretien, sont logés sous le capot moteur fermant à clef.



- Cabine certifiée ROPS/FOPS pour un travail en toute sécurité.



- Commande ergonomique pour de multiples fonctions.



- Kit de protection en option.



- Tableau de bord facile à lire.
- Cabine spacieuse offrant confort et visibilité



CARACTERISTIQUES

Moteur

moteur diesel Volvo 4 cylindres en ligne, 4 temps, injection directe, turbochargé. Refroidissement par eau. Filtration d'air d'admission : 1. Préfiltre avec éjecteur / 2. Filtre papier avec indicateur de colmatage dans la cabine / 3. Filtre de sécurité

	L40B	L45B
Moteur	D5DCAE2	D5DCBE2
Puissance brute du moteur à SAEJ1995	2100 tr/mn 71 kW - 97 ch	2100 tr/mn 75 kW - 102 ch
Puissance nette du moteur à SAEJ1349 - DIN ISO 1585	2100 tr/mn 69 kW - 94 ch	2100 tr/mn 73 kW - 99 ch
Couple maxi. Å	1400 tr/mn	1400 tr/mn
SAEJ1349 net - DIN ISO 1585	375 Nm	450Nm
Cylindrée totale	4,76 l	4,76 l
Alésage	108 mm	108 mm
Course	130 mm	130 mm

Système électrique

	L40B	L45B
Tension nominale	24 V	24 V
Tension batterie	2 x 12 V	2 x 12 V
Capacité batterie	2 x 74 Ah	2 x 74 Ah
Capacité alternateur	1540/55 W/A	1540/55 W/A
Puissance démarreur	4,0 kW	4,0 kW

Ligne motrice

Transmission : transmission hydrostatique avec changement de sens de marche (avant/arrière) et de vitesses sous pleine charge. Force de poussée maximale atteinte dans toutes les gammes. Pédale «Frein-Inch» pour une régulation continue de la vitesse. Le levier de commande multifonctions est destiné à la sélection de direction, au blocage de différentiel et à la commande hydraulique servo-assistée.

	L40B	L45B
Hauteur d'oscillation d'une roue	310 mm	310 mm
Voie	1760 mm	1760 mm
Oscillation maximale	±10°	±10°

Pneus :

	L40B	L45B
Dimensions	15,5-25	15,5-25
Jante	12 x 25	12 x 25

Blocage de différentiel : blocage à 100 % à commande hydraulique dans les 2 essieux.

Châssis : robustes châssis avant et arrière monoblocs, soudés par robots. Direction articulée à oscillations pour une maniabilité et une traction optimales.

Vitesse maxi. :	Standard	High Speed
1ère gamme avant/arrière	6,0 km/h	6,0 km/h
2ème gamme avant/arrière	20,0 km/h	13,0 km/h
3ème gamme avant/arrière		35,0 km/h

Contenances

	L40B	L45B
Moteur	14,0 l	14,0 l
Réservoir	130,0 l	130,0 l
Essieu avant	7,9 l	7,9 l
Essieu arrière, transmission incluse	9,9 l	9,9 l
Réservoir hydraulique, système hydraulique inclus	120,0 l	120,0 l

Système de freinage

Frein de service : système de freinage à double effet, particulièrement fiable, frein à disque accumulateur à pompe, actionné hydrauliquement, agissant sur toutes les roues.

1. Frein hydrostatique «Inch» sans usure / 2. Frein à disque central actionné par la pédale «Frein-Inch». Dans la 1ère phase, la pédale «Frein-Inch» sert à ralentir, dans la 2ème phase, le frein à disque est également actionné / 3. Version High-Speed : Pédale «Frein/Inch» et pédale additionnelle, toutes les deux agissant sur le frein à disques multiples à bain d'huile.

Frein de stationnement : frein à disque agissant sur toutes les roues.

Système hydraulique

Système hydraulique «Load Sensing» à centre fermé.

Distributeur hydraulique : distributeur à 3 éléments servocommandé, à double effet avec protections primaire et secondaire.

1. Fonction de levage / 2. Fonction de basculement / 3. Fonction supplémentaire pour le porte-outils hydraulique : verrouillage - position neutre - déverrouillage. En option, cette fonction peut être installée pour l'utilisation d'équipements optionnels. Filtre d'huile hydraulique : filtre d'aspiration et de retour combiné d'un degré de finesse de 10 µm. Le filtre peut être remplacé sans vidanger le réservoir.

Pompe à pistons axiaux:

	L40B	L45B
Débit	106 l/min	106 l/min
au régime moteur	2100 tr/mn	2100 tr/mn
Limitation de pression	23 MPa	25 MPa

Direction

Direction hydrostatique «Load Sensing» centrale articulée à oscillation latérale amortie. Pompe de direction : pompe à engrenages avec valve prioritaire. Vérin de direction : 2 vérins à double effet

Direction:

	L40B	L45B
Angle d'articulation	±40°	±40°

Pompe de direction:

	L40B	L45B
Débit	43,5 l/min	43,5 l/min
au régime moteur	2100 tr/mn	2100 tr/mn
Limitation de pression	17 MPa	17 MPa

Cinématique

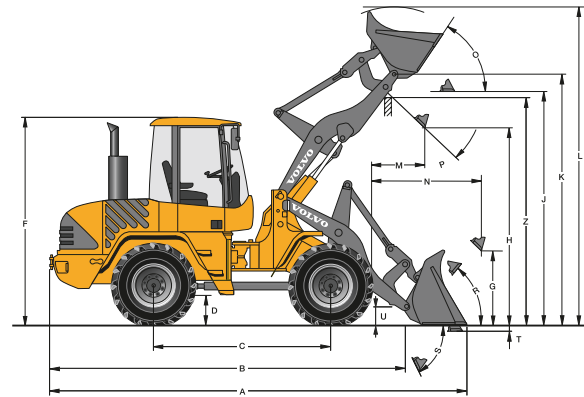
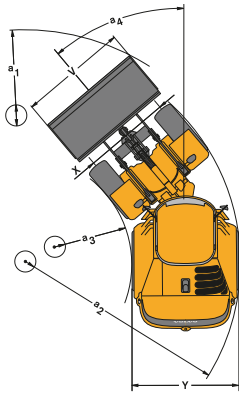
	L40B	L45B
Type de cinématique	TP	TP
Vérins de levage	2	2
Vérin de basculement	1	1
Temps de levage (chargé)	6,0 s	6,0 s
Temps de descente (vide)	5,0 s	5,0 s
Temps d'ouverture godet	1,5 s	1,5 s
Temps de fermeture godet	1,8 s	1,8 s

Niveau sonore

La machine L40B est conforme à la Directive "Machines" Européenne 2006 fixant les Emissions Sonores (2000/14/CE) à 102 dB(A) pour cette catégorie de machines.

La machine L45B est conforme à la Directive "Machines" Européenne 2006 fixant les Emissions Sonores (2000/14/CE) à 102 dB(A) pour cette catégorie de machines.

CARACTERISTIQUES L40B



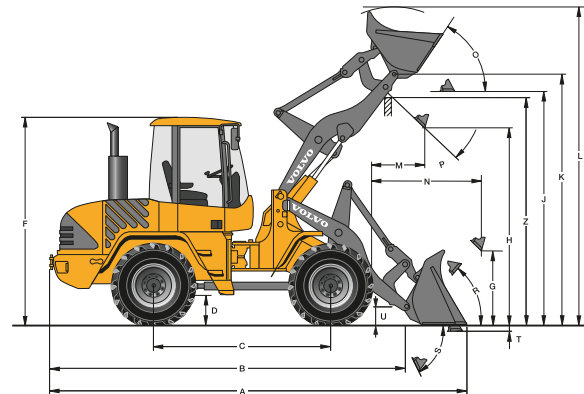
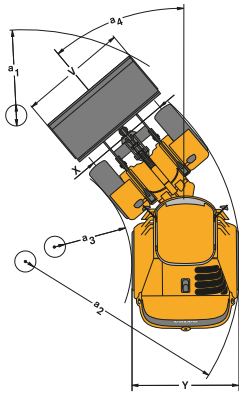
Caractéristiques en fonction du type de godet	Usage général	Matériaux légers		4-en-1	Déverst intégral
		TPZ	TPV		
L40B avec cinématique en TP, porte-outils en TPZ et 15.5-25 pneumatiques					
Capacité de chargement	m ³	1,3	1,4	1,1	2,0
Densité des matériaux	kg/m ³	1800	1600	1900	900
Charge de basculement, articulation 40° (ISO/DIS)	kg	5450	5400	5150	4500
Charge de basculement, en ligne (ISO/ DIS)	kg	4800	4750	4550	3950
Capacité de levage hydraulique, max.	kN	70,0	69,0	67,0	57,0
Effort de cavage	kN	66,0	62,5	70,5	-
A Longueur totale	mm	5795	5835	5740	6400
L Hauteur de levage, max.	mm	4490	4550	4510	5490
V Largeur du godet	mm	2250	2250	2250	2250
a1 Diamètre de braquage	mm	9520	9550	9500	9890
T Profondeur de cavage	mm	165	165	150	155
H Hauteur de déversement, 45°	mm	2770	2745	2790	4010
M Portée à hauteur max.	mm	800	825	720	1340
N Portée, max	mm	1560	1585	1480	2440
Masse opérationnelle	kg	7820	7830	8010	8290

L40B avec cinématique TP, porte-outils Z et pneus 15.5-25	
B	4900 mm
C	2400 mm
D	415 mm
F	2930 mm
G	1080 mm TPZ QC
G	1020 mm TPV QC
J	3300 mm
K	3555 mm
O	57 °
P	45 °
R	50 °
S	68 °
U	255 mm
X	1760 mm
Y	2160 mm
Z	3240 mm TPZ QC
Z	3310 mm TPV QC
a2	4440 mm
a3	2220 mm
a4	±40 °

Caractéristiques en fonction du type de godet	Usage général	Matériaux légers		4-en-1	Déverst intégral
		TPZ	TPV		
L40B avec cinématique en TP, porte-outils en TPV et 15.5-25 pneumatiques					
Capacité de chargement	m ³	1,2	1,4	1,1	2,0
Densité des matériaux	kg/m ³	1900	1600	1900	900
Charge de basculement, articulation 40° (ISO/DIS)	kg	5250	5200	4950	4200
Charge de basculement, en ligne (ISO/ DIS)	kg	4650	4600	4350	3700
Capacité de levage hydraulique, max.	kN	65,5	64,5	61,5	52,0
Effort de cavage	kN	61,0	56,0	60,0	-
A Longueur totale	mm	5850	5930	5860	6530
L Hauteur de levage, max.	mm	4520	4610	4540	5580
V Largeur du godet	mm	2250	2250	2250	2250
a1 Diamètre de braquage	mm	9550	9590	9550	9990
T Profondeur de cavage	mm	160	160	155	170
H Hauteur de déversement, 45°	mm	2740	2680	2690	4110
M Portée à hauteur max.	mm	845	890	805	1435
N Portée, max	mm	1605	1650	1565	2570
Masse opérationnelle	kg	7900	7930	8080	8390

Caractéristiques avec Fourche de Chargement		TPZ	TPV
Centre de gravité 500 mm			
Charge de basculement, châssis entièrement braqué (ISO/ DIS)	kg	4050	3750
Charge utile selon EN 474-3, 60/80%	kg	2400/3200	2250/3000
Charge utile 80%, position de transport, châssis entièrement braqué à 40°	kg	4000	3700

CARACTERISTIQUES L45B



Caractéristiques en fonction du type de godet	Usage général	Matériaux légers		4-en-1	Déverst intégral		
		TPZ	TPV				
L45B avec cinématique en TP, porte-outils en TPZ et 15.5-25 pneumatiques							
Capacité de chargement	m ³	1,5	1,6	2,0	2,5	1,3	2,3
Densité des matériaux	kg/m ³	1800	1600	1300	900	1900	1000
Charge de basculement, articulation 40° (ISO/DIS)	kg	6200	6100	5900	5750	5800	5250
Charge de basculement, en ligne (ISO/ DIS)	kg	5500	5400	5250	5100	5100	4650
Capacité de levage hydraulique, max.	kN	77,0	75,5	73,5	71,5	72,5	64,5
Effort de cavage	kN	66,0	63,0	49,5	43,5	60,5	-
A Longueur totale	mm	6000	6040	6230	6380	6080	6530
L Hauteur de levage, max.	mm	4690	4725	4840	5050	4560	5710
V Largeur du godet	mm	2250	2250	2250	2250	2250	2250
a1 Diamètre de braquage	mm	9735	9760	9880	9980	9780	10080
T Profondeur de cavage	mm	200	200	195	195	190	195
H Hauteur de déversement, 45°	mm	2810	2780	2645	2535	2735	4110
M Portée à hauteur max.	mm	830	860	990	1085	860	1330
N Portée, max.	mm	1650	1675	1805	1900	1675	2490
Masse opérationnelle	kg	8330	8360	8340	8440	8510	8810

L45B avec cinématique TP, porte-outils Z et pneus 15.5-25	
B	5030 mm
C	2450 mm
D	410 mm
F	2930 mm
G	1030 mm TPZ QC
G	970 mm TPV QC
J	3395 mm
K	3650 mm
O	57 °
P	45 °
R	50 °
S	68 °
U	255 mm
X	1760 mm
Y	2160 mm
Z	3330 mm TPZ QC
Z	3400 mm TPV QC
a2	4520 mm
a3	2270 mm
a4	±40°

Caractéristiques en fonction du type de godet	Usage général	Matériaux légers		4-en-1	Déverst intégral		
		TPZ	TPV				
L45B avec cinématique en TP, porte-outils en TPV et 15.5-25 pneumatiques							
Capacité de chargement	m ³	1,4	1,6	2,0	2,5	1,2	2,3
Densité des matériaux	kg/m ³	1800	1600	1200	900	1900	900
Charge de basculement, articulation 40° (ISO/DIS)	kg	5900	5800	5650	5500	5500	4900
Charge de basculement, en ligne (ISO/ DIS)	kg	5250	5150	5000	4850	4850	4350
Capacité de levage hydraulique, max.	kN	72,6	71,2	69,5	67,5	67,5	60,0
Effort de cavage	kN	62,0	57,3	48,1	42,8	53,5	-
A Longueur totale	mm	6060	6130	6320	6470	6210	6660
L Hauteur de levage, max.	mm	4700	4770	4900	5110	4620	6170
V Largeur du godet	mm	2250	2250	2250	2250	2250	2250
a1 Diamètre de braquage	mm	9770	9820	9940	10040	9860	10100
T Profondeur de cavage	mm	200	200	190	190	195	210
H Hauteur de déversement, 45°	mm	2780	2720	2580	2470	2640	4190
M Portée à hauteur max.	mm	895	935	1060	1160	940	1430
N Portée, max.	mm	1710	1750	1875	1975	1760	2620
Masse opérationnelle	kg	8400	8450	8430	8520	8620	8910

Caractéristiques avec Fourche de Chargement		TPZ	TPV
Centre de gravité 500 mm			
Charge de basculement, châssis entièrement braqué (ISO/ DIS)	kg	4630	4375
Charge utile selon EN 474-3, 60/80%	kg	2750/3700	2625/3500
Charge utile 80%, position de transport, châssis entièrement braqué à 40°	kg	4000	4000

EQUIPEMENT STANDARD

Moteur

Moteur diesel à injection directe
Filtre à carburant supplémentaire
Démarrage à froid
Filtre à air du type à sec

Système électrique

Alternateur 55 A

Eclairage :

Projecteurs (halogènes)
route/codes/asymétriques
Phares de travail (2 à l'avant / 1 à l'arrière)
Feux de position
Feux arrière
Feux de stop
Indicateurs de direction
Feux de détresse
Feux de recul
Eclairage de la cabine

Instruments & commandes :

Levier multifonction
Prise pour accessoires 12 volts
Avertisseur sonore
Interrupteur de feux de détresse
Démarrage de sécurité

Système d'Information Electronique :

Informations analogiques par DEL pour :
Niveau de carburant
Température du moteur
Température d'huile de transmission
Symboles lumineux à DEL (à codage en couleur) pour :
Sens de marche (avant/arrière)
Indicateurs de direction (gauche/droite)
Préchauffage
Feux de route
Blocage des différentiels
Système de suspension du bras de la flèche (option)
Utilisation de la fourche de chargement (option)

Symboles lumineux à DEL (rouges) avec signal sonore pour :
Frein de parc
Colmatage du filtre à air
Température d'huile de transmission
Température du moteur
Pression d'huile du moteur
Chargement de la batterie
Filtre de retour
Clavier à touches sensibles avec symboles et diodes lumineuses intégrées pour :
Feux de position
Phares de travail (avant/arrière)
Essuie-glace (arrière)
Gyrophare (option)
Système de suspension du bras de la flèche on/off (option)
Verrouillage et activation du porte-outils Volvo (option)
Activation du levier multifonction pour changement de sens de marche
Affichage numérique à DEL activé par touches de fonctions doubles pour :
Saisie et lecture des informations relatives à l'entretien
Commande de fonction antivol

Ponts

Transmission hydrostatique
Blocage des différentiels à 100 % sélectionné par l'opérateur
Pneumatiques 15.5-25

Système hydraulique

Hydraulique Load Sensing
Pompe à pistons axiaux
Distributeur avec système à trois éléments
3e circuit hydraulique

Extérieur de la cabine

Cabine ROPS/FOPS sur éléments élastiques
Cabine à accès des deux côtés
Portes fermant à clé
Vitres de sécurité teintées sur les quatre côtés
Essuie-glace (avant/arrière)

Lave-glace (avant/arrière)
Vitres coulissantes dans la porte gauche
Porte pouvant être maintenue en position ouverte
Rétroviseurs extérieurs (droit/gauche)

Intérieur de la cabine

Siège de l'opérateur à quadruple réglage
Colonne de direction réglable
Ceinture de sécurité
Pare-soleil
Chauffage avec filtre à air et dégivreur (avant/arrière)
Ventilation de la cabine
Réserve pour air conditionné en option
Compartiment de rangement dans la cabine

Equipement de travail

Indicateur de niveau du godet
Attache rapide hydraulique

Châssis

Ailes et garde-boue (avant/arrière)
Capot moteur verrouillable
Bouchon de remplissage du carburant verrouillable
Echappement vertical
Crochet de remorquage
Anneaux d'élingage

Normes Internationales pour Machines et Production

Qualité : DIN/ISO 9001
Sécurité : Critère CE
Directives Machines 98/37/CE
ROPS ISO 3471
FOPS ISO 3449
Masse opérationnelle ISO 7131
Charge de basculement / Charge utile : ISO / DIS 14397-1
CEM (Compatibilité Electromagnétique) 89/336/CEE plus supplément
Environnement : DIN/ISO 14001
Insonorisation : 2000/14/CE

EQUIPEMENT EN OPTION

Equipement moteur

Préchauffage
Filtre à air à pré-épurateur (Turbo II)
Filtre à air à bain d'huile
Filtre à particules d'échappement

Système hydraulique

Raccords hydrauliques pour
3e circuit hydraulique
4e circuit hydraulique

Cabine

Accélérateur manuel
Valve d'inching à commande manuelle
Climatisation
Radio
Phare de travail (1 à l'arrière, à gauche)
Siège opérateur à suspension pneumatique

Equipement de travail

Système de suspension du bras de la flèche
Porte-outils TPV

Environnement

Huile hydraulique biodégradable
Kit niveau sonore réduit

Sécurité

Système antivol
Protection arrière pour :
Projecteurs
Phares de travail
Feux arrière
Gyrophare
Alarme de recul



Le matériel de construction Volvo est différent. Il est conçu, fabriqué et entretenu différemment. Cette différence vient de nos 170 ans d'histoire dans l'ingénierie. Cet héritage fait que nous pensons d'abord à ceux qui utilisent réellement les machines. Comment leur donner plus de sécurité, de confort et de productivité. Nous n'oublions pas non plus l'environnement que nous partageons. Le résultat de cette réflexion est une gamme croissante de machines et un réseau international d'assistance qui s'est fixé pour objectif de vous aider à en faire plus. Dans le monde entier, les gens sont fiers d'utiliser Volvo. Et nous sommes fiers de ce qui rend Volvo différent –

More care. Built in.



Tous nos produits ne sont pas disponibles sur tous les marchés. Nous nous réservons le droit de modifier sans préavis les spécifications et les caractéristiques. Les illustrations ne représentent pas forcément la version standard de la machine.

VOLVO

Construction Equipment

www.volvoce.com

Ref No. 31 2 430 5593
Printed in Sweden
Volvo, Belley

French
2006.12
CWL