

V O L V O



Самосвалы Volvo с сочлененной рамой грузоподъемностью 25–29 т и мощностью 320–360 л.с.

A25G, A30G

Volvo Construction Equipment



Будьте первыми. Сохраняйте лидирующие позиции.

С момента выпуска нашей модели Gravel Charlie, первого в мире серийного сочлененного самосвала, и до сегодняшнего дня компания Volvo продолжает оставаться бессменным лидером в производстве самосвалов, постоянно разрабатывая и внедряя революционные технологии, обеспечивающие непревзойденные показатели производительности и эффективности.

Сегодня мы предлагаем самый полный ассортимент сочлененных самосвалов в отрасли, причем во всех моделях используются общие технологии для достижения оптимальных результатов вне зависимости от размерного класса оборудования. В сочетании с рядом дополнительных услуг и решений вы можете рассчитывать на то, что применение сочлененных самосвалов Volvo обеспечит минимально возможные затраты в пересчете на тонну груза.





Мы непрерывно заботимся об окружающей среде и стремимся к достижению научно обоснованных целей по обеспечению нулевого уровня выбросов в цепочке формирования стоимости к 2040 году. От планирования продукта до окончания его срока службы мы сосредоточены на минимизации воздействия на окружающую среду и стимулировании развития технологий в нашей отрасли.



▲
Следите за нашими инициативами по снижению выбросов углерода

2007

Серия E и A40 FS
Первый в мире сочлененный самосвал с полной подвеской

2011

Серия F
Дальнейшее упрощение эксплуатации и забота об окружающей среде

2014

Серия G
Тормоза мокрого типа с охлаждением на всех моделях

2016

A60H
Крупнейший в мире сочлененный самосвал

TODAY

Ассортимент продукции грузоподъемностью от 25 до 55 тонн в комплекте с набором услуг

Будьте всегда в движении

Эффективное техническое обслуживание может оказать большое влияние на совокупную стоимость владения. Сочлененные самосвалы Volvo спроектированы для упрощения обслуживания и максимального увеличения времени технической готовности, а также минимизации затрат на техническое обслуживание.

Снижение расхода масла вдвое

В течение своего срока службы сочлененных самосвалов требуется более чем в два раза меньше масла, чем конкурирующим моделям, в результате чего уменьшаются вредное воздействие на окружающую среду и эксплуатационные затраты.



Простота техобслуживания

Техническое обслуживание машины выполняется быстро и удобно благодаря лучшей в отрасли доступности для техобслуживания и доступу к основным точкам обслуживания с уровня земли. Передняя решетка радиатора откидывается вниз, открывая доступ на сервисную платформу со ступеньками с противоскользящим покрытием; капот с электроприводом открывается на 90 градусов, предоставляя полный доступ к моторному отсеку.

Уведомления о техобслуживании

Система постоянно следит за уровнями жидкостей и своевременно выводит на информационную панель уведомления о необходимости техобслуживания, позволяя оператору всегда быть в курсе текущих требований к обслуживанию машины.





С помощью сочлененных самосвалов Volvo можно уменьшить затраты на техобслуживание.



БЕЗ ЕЖЕДНЕВНОЙ ИЛИ ЕЖЕНЕДЕЛЬНОЙ СМАЗКИ

Сочлененные самосвалы Volvo требуют смазки только через каждые 250 часов, что является лучшим показателем в отрасли, кроме того, они имеют максимальное время технической готовности.

Haul Assist

Воспользуйтесь набором инструментов, специально разработанных для того, чтобы помочь вам получить максимальную отдачу от своего сочлененного самосвала Volvo и увеличить свою прибыль.

Упреждающее обслуживание шин

Оптимизируйте срок службы шин с помощью системы контроля давления в шинах (Tire Pressure Monitoring System), позволяющей оператору следить за давлением в шинах и температурой, не выходя из кабины.



Полный обзор рабочей площадки

Отслеживайте местонахождение ваших машин, автомобилей и посетителей в реальном времени с помощью инструмента Map (Карта), с высокой точностью определяющего местоположение и помогающего следить за транспортной обстановкой и эффективно перемещаться по рабочей площадке.



Получите подробную информацию

Отчеты можно создавать автоматически ежедневно и еженедельно или вручную в любое время, включая географическое отслеживание перемещенных материалов, которое включено в инструменте Map (Карта).



Надежная поддержка

Поскольку Haul Assist представляет собой полностью интегрированную и устанавливаемую на заводе систему Volvo, все ее компоненты, а также аппаратное и программное обеспечение поддерживаются вашим дилером Volvo, что позволяет обеспечить бесперебойное функционирование вашего бизнеса. Кроме того, вы сможете обновлять свое программное обеспечение через сеть, легко устанавливать усовершенствованные компоненты и дистанционно получать поддержку.





Идеальный помощник для максимально эффективного использования сочлененных самосвалов Volvo.



Посмотрите наше видео о системе Haul Assist



ВОЗЬМИТЕ ПОД КОНТРОЛЬ ПРОИЗВОДИТЕЛЬНОСТЬ СВОЕЙ РАБОТЫ

Бортовая система взвешивания предоставляет в реальном времени информацию о полезной загрузке, помогая предотвратить неполную выгрузку и перегруз; она позволяет достичь максимальной производительности, снизить потребление топлива и уменьшить износ машины.

Перевозите больше грузов с меньшими затратами

Увеличивайте прибыль с помощью сочлененных самосвалов Volvo для обеспечения высокой продуктивности перевозок и снижения затрат в пересчете на тонну перевозимого груза.

Оптимизация полезной загрузки

Эта машина оптимизирована для эффективного выполнения работ и отличается большой полезной нагрузкой. Ее продуманная конструкция обеспечивает большую грузоподъемность наряду со снижением потребления топлива, что обеспечит перевозку больших объемов грузов при меньших затратах.



Чем проще, тем лучше

Эта машина обладает непревзойденной в своем классе проходимостью на бездорожье благодаря проверенной конструкции трансмиссии Volvo, автоматическому управлению с полной блокировкой дифференциалов, внедорожной задней тележке и гидромеханическому рулевому управлению.



Помощь при движении под уклон

Функция управления скоростью при движении под уклон поможет вам при выполнении вашей ежедневной работы. Эта функция автоматически поддерживает постоянную скорость машины при движении по местности с переменным уклоном. Она эффективнее и комфортнее для оператора справляется с управлением скоростью, чем педаль ретардера.



Система динамического привода Volvo

Динамический и заблаговременный выбор передачи в соответствии с рабочими условиями повышает комфорт и топливную эффективность.





Сочлененные самосвалы Volvo обеспечивают максимальную прибыльность.



ИНТЕЛЛЕКТУАЛЬНАЯ ЭФФЕКТИВНОСТЬ

Признанная во всем мире силовая установка Volvo и функция Terrain Memory обеспечивают великолепную топливную экономичность и вместе с тем высокую мощность и производительность. Эта интеллектуальная функция обнаруживает и запоминает скользкие участки пути и обеспечивает в дальнейшем оптимизацию тягового усилия на этих участках, позволяя с легкостью передвигаться по неровным дорогам и бездорожью.

Управление с комфортом

Благодаря высочайшему уровню комфорта, управляемости, удобства работы и безопасности лучшей в отрасли кабины оператор может работать с максимальной продуктивностью каждый день, от начала и до конца смены.

Полное управление

Сочлененные самосвалы Volvo имеют множество функций, помогающих оператору получать максимальную отдачу от машины. Интеллектуальные функции, в том числе круиз-контроль, система поддержания скорости при движении под уклон и система облегчения начала движения на подъеме помогают оператору легко и эффективно управлять самосвалом, поддерживая высокий уровень безопасности и производительности в любых условиях.



Простота эксплуатации

Эргономичные, удобные и интуитивно понятные органы управления оценят по достоинству все операторы. Дополнительные автоматические функции, в том числе функция OptiShift, обеспечивающая быстрое и плавное изменение направления перемещения, дополнительно повышают удобство работы.



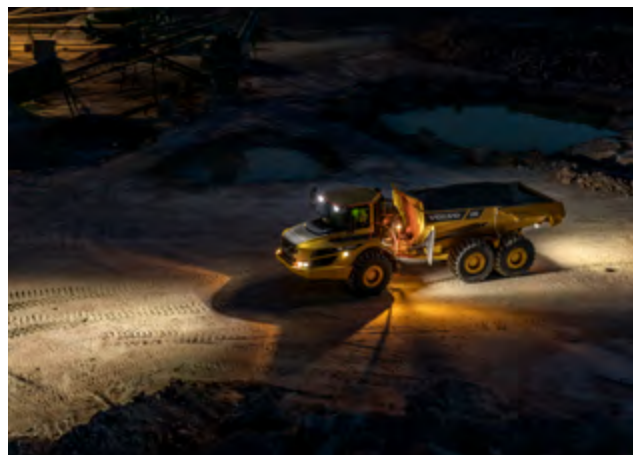
Комфорт оператора

Удобная кабина сочлененных самосвалов Volvo позволяет проводить в ней больше времени. Расположенное по центру рабочее место оператора, отличное рулевое управление, великолепная подвеска, низкий уровень шума, климат-контроль, простор и хорошая обзорность снижают усталость оператора и способствуют эффективной работе.



Безопасность прежде всего

Независимо от специальности тех, кто трудится на объекте, будь то операторы, инструкторы, техники или рабочие — безопасность на рабочем месте имеет фундаментальное значение. Великолепный обзор и эффективное освещение сочлененных самосвалов Volvo в сочетании с дополнительными функциональными возможностями, такими как контроль тормозов и система помощи при выгрузке, обеспечивают безопасность персонала при работах в непосредственной близости от машины.





Сочлененные самосвалы Volvo — лучший
выбор для оператора.



ЛУЧШИЙ ВЫБОР ДЛЯ ОПЕРАТОРА

Комфорт оператора - залог продуктивной работы, и даже при наличии большого выбора техники на рабочей площадке операторы предпочитают машины Volvo. Комфортная кабина и удобное управление позволяют оператору сохранять внимание и работать эффективно даже в самых тяжелых условиях.

Получение большей прибыли

Только от Volvo

- Лучший в отрасли двигатель и трансмиссия Volvo: высокая производительность и топливная эффективность
- Функция Terrain Memory: оптимизированное включение системы распределения тягового усилия для превосходной проходимости на бездорожье
- Система динамического привода Volvo
- Автоматические комбинации передач с возможностью полной блокировки дифференциалов, внедорожные мосты и гидромеханическое рулевое управление
- OptiShift: возможность быстро и плавно менять направление движения

Лучший выбор для оператора

- Простота эксплуатации: эргономичные и интуитивно понятные органы управления
- Оператор располагается по центру, что обеспечивает лучший в своем классе обзор
 - Круиз-контроль, функция помощи при трогании на подъеме, система поддержки кузова, тормоз для погрузки и выгрузки
- Функция регулировки скорости при движении под уклон автоматически поддерживает постоянную скорость на спусках
- Встроенная функция проверки тормозов: выполнение в плановом порядке стационарной проверки стояночного тормоза в соответствии с указаниями на дисплее машины

Решения для вас

- Удобный мониторинг состояния машины: CareTrack, ActiveCare
- Оригинальные запчасти Volvo
- Volvo Site Simulation: воспользуйтесь рекомендациями по оптимальной конфигурации парка машин и организации работ на участке
- Программа подготовки операторов: раскройте весь потенциал вашей машины
- Услуги для повышения технической готовности: управляйте затратами на техническое обслуживание



Haul Assist

- Бортовая система взвешивания: отслеживание полезной нагрузки в режиме реального времени
- Система контроля давления в шинах
- Карта: отслеживание транспортной ситуации на объекте в режиме реального времени
 - Отчеты о производительности, включая географическое отслеживание перемещенных материалов
- Обновление программного обеспечения через сеть, простая установка усовершенствованных компонентов и дистанционная поддержка

Техническое и сервисное обслуживание

- Периодичность смазки 250 часов
- Требуется более чем в два раза меньше масла, чем конкурирующим моделям
- Напоминания о техническом обслуживании и отслеживание уровней рабочих жидкостей
 - Лучшая в отрасли система доступа и точки обслуживания, доступные с земли



Комплектации для успешной работы

Надлежащая настройка парка техники может принести огромные преимущества для вашей работы, включая повышение производительности, улучшение эксплуатационных характеристик и снижение затрат.

Вот несколько советов, которые помогут адаптировать ваш новый сочлененный самосвал Volvo в соответствии с областью применения, условиями на площадке, типом перевозимого материала и погрузочной техникой. Для получения дополнительной информации обратитесь к дилеру Volvo!

Опции кузова

Вопрос	Ответ	Решение
Имеете дело с ограничениями по высоте? Работа в условиях ограниченной высоты, например силосы или подземные работы	№	Выберите стандартный кузов
	Да	Выберите низкопрофильный кузов
Перемещение абразивного материала? Гранит, силикаты и т.д.	№	<i>Перейдите к следующему вопросу</i>
	Да	Выберите износные пластины / каменные накладки для увеличения срока службы
Какая плотность материала? Гравий: ~1,65 тонны/м ³	>1,5 тонны/м ³ (гравий, взорванная порода)	<i>Перейдите к следующему вопросу</i>
	1,1–1,5 тонны/м ³ (сухая земля, сланец)	Выберите боковое расширение для увеличения объема кузова
	<1,0 тонны/м ³ (уголь, летучая зола и т.д.)	Выберите комплект для легких материалов, чтобы увеличить объем кузова
Требуется передняя защита от рассыпания? Погрузка с помощью большого экскаватора	№	<i>Перейдите к следующему вопросу</i>
	Да	Выберите передний щиток от брызг
Требуется удержание дополнительного груза? Риск падения материала, например при подъеме по крутым уклонам	№	<i>Перейдите к следующему вопросу</i>
	Да, но не перемещение валунов	Выберите задний борт с верхним подвесом для уменьшения просыпания
	Да, перемещение валунов	Выберите задний борт с нижним подвесом для уменьшения просыпания
Перемещение липкого материала? Риск просыпания	№	<i>Перейдите к следующему вопросу</i>
	Да	Выберите обогрев кузова отработавшими газами

Превышение полной массы машины недопустимо. Полезную нагрузку следует уменьшить за счет веса дополнительного оборудования.

Шины

Вопрос	Ответ	Решение
Работа на абразивной подъездной дороге? Риск порезов шин или сильного износа	№	Шины E3 оптимизированы для работы на мягком грунте, обеспечивая лучшее сцепление с дорогой и высокую среднюю скорость
	Да	Выберите шины E4 для обеспечения лучшей устойчивости к порезам, комфорта и увеличенного срока службы протектора
Требуется дополнительная проходимость? Риск просадки в мягком грунте	№	Выберите стандартные профильные шины
	Да	Выберите низкопрофильные шины с более низким давлением на грунт для улучшения проходимости, устойчивости и комфорта



Оптимальное соотношение вместимости

Экскаватор Volvo	EC250	EC300	EC350	EC380	EC480	EC530	EC550	EC750
	Число циклов							
A25G	10	9	8	7	5	4	4	3
A30G	12	10	9	8	6	5	4	3

- Повышенная производительность экскаватора, 3 ковша или менее
- Хорошее соответствие, 4–6 ковшей (время загрузки ≈90 секунд)
- Недостаточная производительность экскаватора, 7 ковшей или более
- Недостаточные характеристики экскаватора для оптимального соответствия

Колесный погрузчик Volvo	L90	L110	L120	L150	L180	L220	L260
	Число циклов						
A25G	5	5	4	3	3	3	2
A30G	6	5	5	4	4	3	3

- Повышенная производительность погрузчика, 2 ковша или менее
- Хорошее соответствие, 2–3 ковша (время загрузки ≈90 секунд)
- Недостаточная производительность погрузчика, 4 ковша или более
- Недостаточные характеристики погрузчика для оптимального соответствия. Вылет также может быть проблемой



Решения для шасси самосвалов

Благодаря решениям для определенных применений и различным вариантам шасси можно адаптировать сочлененные самосвалы Volvo к конкретным потребностям.



Подробные сведения о моделях A25G, A30G компании Volvo

Двигатель

6-цилиндровый рядный дизельный двигатель с турбонаддувом (с неизменяемой геометрией) объемом 11 литров имеет по 4 клапана на цилиндр, верхний распределительный вал и насос-форсунки с электронным управлением. В двигателе установлены заменяемые гильзы цилиндров мокрого типа, заменяемые направляющие и седла клапанов.

		A25G	A30G
Модель двигателя	Volvo	D11	D11
Макс. полная мощность по стандарту SAE J1995	кВт	235	265
	л. с.	320	360
при оборотах двигателя	об/мин	2 100	2 000
Полезная мощность на маховике — ISO 9249, SAE J1349	кВт	234	264
	л. с.	318	359
при оборотах двигателя	об/мин	2 100	2 000
Максимальный крутящий момент — SAE J1995	Нм	2 040	2 040
Макс. полезный крутящий момент по стандартам ISO 9249, SAE J1349	Нм	2 030	2 030
при оборотах двигателя	об/мин	1 100	1 200
Рабочий объем	л	10.8	10.8

Электрическая система

Все кабели, разъемы и контакты имеют маркировку. Кабели уложены в пластиковые кабелепроводы и прикреплены к основной раме. Галогенные фары. Выполнена предварительная разводка кабелей для дополнительного оборудования. Разъемы отвечают стандарту водонепроницаемости IP67.

		A25G	A30G
Напряжение	В	24	24
Аккумулятор	В	2x12	2x12
Емкость аккумулятора	А·ч	2x170	2x170
Генератор	кВт/А	3.396/120	3.396/120
Двигатель стартера	кВт	9	9

Силовая передача

Гидротрансформатор со встроенной функцией блокировки.
Трансмиссия: полностью автоматическая планетарная трансмиссия PowerTronic компании Volvo с шестью передними и двумя задними передачами. Эта трансмиссия позволяет пропускать передачи для быстрого и точного выбора передачи.
Раздаточная коробка: двухступенчатая, разработанная компанией Volvo продольная конструкция с большим дорожным просветом и 100% блокировкой межосевого дифференциала типа «кулачковая муфта».
Мосты: специальной конструкции Volvo для тяжелых режимов работы с полностью разгруженными полуосями, планетарными колесными редукторами и 100% блокировкой дифференциала типа «кулачковая муфта».
 Система автоматического распределения тягового усилия (АТС).

		A25G	A30G
Гидротрансформатор		2.37:1	2.37:1
Трансмиссия	Volvo	PT 2116	PT 2116
Раздаточная коробка	Volvo	IL1 ATC	IL1 ATC
Мосты	Volvo	AHW56	AHW64

Тормозная система

Полностью гидравлическая система с герметичными многодисковыми тормозами мокрого типа с принудительным масляным охлаждением. Двухконтурная тормозная система. Соответствует стандарту ISO 3450 по общему весу машины.

Распределение контуров: по одному контуру для переднего моста и для мостов тележки.

Стояночный тормоз: пружинный дисковый тормоз, работающий на карданном валу прицепа. При включении стояночного тормоза выполняется блокировка межосевого дифференциала.

Ретардер: функция ретардера рабочих тормозов и система торможения двигателем Volvo (VEB).

Система рулевого управления

Гидромеханическая система рулевого управления с самокомпенсирующейся конструкцией.

Два цилиндра рулевого управления двустороннего действия.

Угол рулевого управления: полный диапазон поворота рулевого колеса составляет 3,4 оборота ($\pm 45^\circ$).

Система рулевого управления, включая вспомогательную систему рулевого управления, отвечает стандарту ISO 5010.

Шасси

Рамы: особо прочные коробчатого типа. Высокопрочная сталь, роботизированная сварка.

Поворотный шарнир рамы: не требует технического обслуживания, полностью герметизированный с коническими роликовыми подшипниками, смазанными на весь срок эксплуатации.

Кабина

Смонтирована на резиновых опорах. Эргономичная конструкция. Удобный доступ в кабину и выход из нее. Широкий обзор в переднем направлении.

Оператор расположен по центру над передним мостом. Регулируемое сиденье оператора с инерционным ремнем безопасности.

Регулируемое (наклон/телескопирование) рулевое колесо. Органы управления с эргономичным расположением. Фильтрация воздуха. Система климат-контроля.

Система информирования оператора: Contronics.

Крупный цветной дисплей с простой и понятной информацией позволяет оперативно отслеживать все основные функции машины.

Сиденье инструктора с ремнем безопасности.

Безопасность: конструкции для защиты кабины при опрокидывании/падении предметов (ROPS/FOPS) в стандартной комплектации, соответствующие стандартам ISO 3471, SAE J1040 / ISO 3449, SAE J231.

		A25G	A30G
Уровень шума в кабине (ISO 6396) — L _{рА}	дБ	72	72
Внешний уровень шума (ISO 6395) — L _{WA}	дБ	110	111
Внутренний уровень шума с комплектом шумоизоляции:	70 дБ(А)		
Внешний уровень шума с комплектом шумоизоляции:	108 дБ(А)		



Гидравлическая система

Насосы: четыре поршневых насоса переменного рабочего объема с приводом от вала отбора мощности (ВОМ) с маховиком. Два насоса с управлением по нагрузке используются для рулевого управления и кузова, а два других с электронным управлением — для вентиляторов, охлаждения тормозов и передачи усилия на тормоза. Один поршневой насос с приводом от колес для вспомогательной системы рулевого управления, установленный на раздаточной коробке. Два возвратных масляных фильтра с магнитными сердечниками обеспечивают эффективную фильтрацию масла.

	A25G	A30G
Максимальное рабочее давление системы МПа	25	25

Система выгрузки

Запатентованный тормоз для погрузки и выгрузки.
Цилиндры для выгрузки: два одноступенчатых цилиндра двойного действия.

	A25G	A30G
Угол наклона °	74	70
Время наклона с грузом с	12	12
Время опускания с	10	10

Кузов

	A25G	A30G
Толщина стенок		
Передняя часть мм	6	6
Боковые стороны мм	10	10
Нижняя часть мм	14	14
Загрузочный бункер мм	14	14
Материал	Сталь HB450	Сталь HB450
Предел прочности на растяжение Н/мм ²	1 150	1 150
Предел прочности на разрыв Н/мм ²	1 350	1 350

Допустимая нагрузка

	A25G	A30G
Стандартный кузов		
Грузоподъемность кг	25 000	29 000
Кузов, наполненный до краев м ³	12.1	13.9
Кузов, с горкой 2:1 м ³	15.3	17.8
С подвесным задним откидным бортом		
Кузов, наполненный до краев м ³	12.4	14.2
Кузов, с горкой 2:1 м ³	15.9	18.4

Подвеска

Передняя подвеска: газогидравлические стойки. Мягкая и прогрессивная. Независимое движение колес за счет 3-точечной системы крепления.
Задняя подвеска: не требует технического обслуживания. Закрепленные на двух опорах балки тележки. Независимое движение колес за счет 3-точечной системы крепления.



Технические характеристики

ЗАПРАВОЧНЫЕ ЕМКОСТИ

		A25G	A30G
Картер двигателя	л	35	35
Топливный бак	л	380	380
Система охлаждения	л	48	48
Система охлаждения тормозов	л	35	35
Трансмиссия	л	41	41
Раздаточная коробка	л	9	9
Мосты, передний/тележки	л	30/61	31/63
Гидравлический бак	л	137	137

СКОРОСТЬ

		A25G	A30G
Передний ход			
1	км/ч	8.3	8.3
2	км/ч	11.9	11.9
3	км/ч	21.1	21.1
4	км/ч	30.3	30.3
5	км/ч	38.4	38.4
6	км/ч	52.7	52.7
Задний ход			
1	км/ч	7.7	7.7
2	км/ч	13.7	13.7

ЭКСПЛУАТАЦИОННАЯ МАССА БЕЗ ГРУЗА

		A25G	A30G
Шины		23.5R25*	750/65R25**
Передняя часть	кг	12 800	12 900
Задняя часть	кг	9 900	10 700
Всего	кг	22 700	23 600
Полезная нагрузка	кг	25 000	29 000

Эксплуатационная масса включает вес всех жидкостей и оператора

*) При использовании A25G с шинами 750/65R25 необходимо прибавить по 200 кг на мост

**) При использовании A30G с шинами 23.5R25 следует вычесть по 200 кг на мост

ПОЛНАЯ МАССА

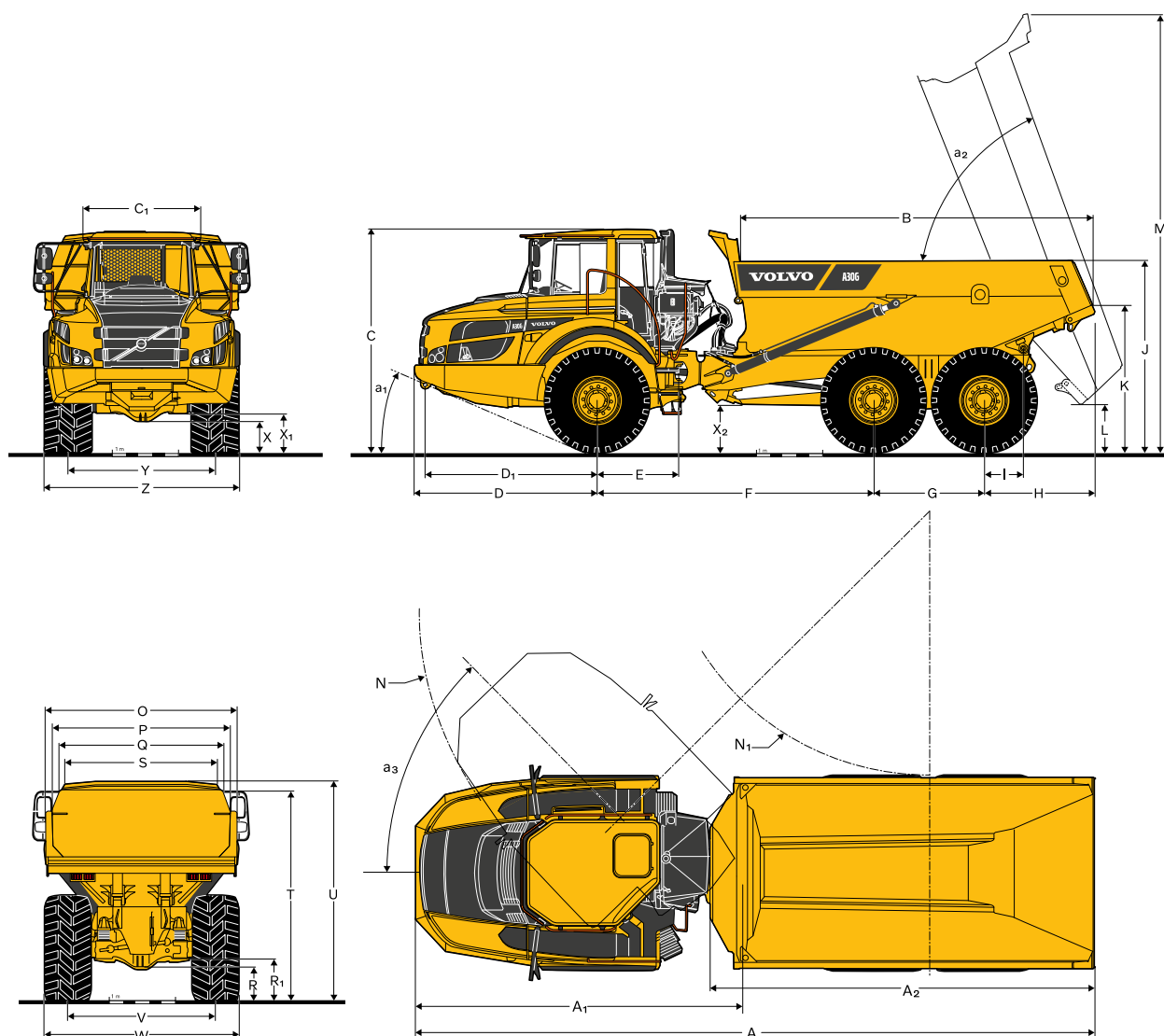
		A25G	A30G
Шины		23.5R25*	750/65R25**
Передняя часть	кг	14 950	15 700
Задняя часть	кг	32 750	36 900
Всего	кг	47 700	52 600

*) При использовании A25G с шинами 750/65R25 необходимо прибавить по 200 кг на мост

**) При использовании A30G с шинами 23.5R25 следует вычесть по 200 кг на мост

ДАВЛЕНИЕ НА ГРУНТ

		A25G	A30G	A25G	A30G
Шины		23.5R25	750/65R25	750/65R25	23.5R25
Без груза					
Передняя часть	кПа	130	108	108	131
Задняя часть	кПа	49	43	42	50
С грузом					
Передняя часть	кПа	157	130	125	157
Задняя часть	кПа	166	152	137	184



РАЗМЕРЫ

Пол.	Ед. измерения	A25G	A30G
A	мм	10 218	10 296
A ₁	мм	4 954	4 954
A ₂	мм	5 736	5 811
B	мм	5 162	5 384
C	мм	3 356	3 366
C ₁	мм	1 772	1 772
D	мм	2 762	2 762
D ₁	мм	2 607	2 607
E	мм	1 209	1 209
F	мм	4 175	4 175
G	мм	1 670	1 670
H	мм	1 610	1 688
I	мм	609	609
J	мм	2 791	2 866
K	мм	2 103	2 183
L	мм	678	688
M	мм	6 529	6 562
N	мм	8 109	8 109
N ₁	мм	4 092	4 048
O	мм	2 776	2 976

РАЗМЕРЫ

Пол.	Ед. измерения	A25G	A30G
P	мм	2 490	2 690
Q	мм	2 298	2 472
R	мм	519	524
R ₁	мм	633	639
S	мм	2 110	2 288
T	мм	3 094	3 196
U	мм	3 265	3 325
V	мм	2 258	2 216
W	мм	2 915	2 954
X	мм	455	466
X ₁	мм	581	592
X ₂	мм	660	680
Y	мм	2 258	2 216
Z	мм	2 915	2 954
a ₁	°	23.5	23.2
a ₂	°	74	70
a ₃	°	45	45

A25G: машина без груза с шинами 23.5R25

A30G: машина без груза с шинами 750/65R25

Оборудование

СТАНДАРТНОЕ ОБОРУДОВАНИЕ

	A25G	A30G
Двигатель		
С прямым впрыском, электронным управлением, турбонаддувом и промежуточным охладителем	•	•
Сгруппированные масляные фильтры	•	•
Предпусковой нагреватель, облегчающий пуск в холодных условиях	•	•
VEB (выхлопной замедлитель EPG + компрессионный тормоз)	•	•
Шины		
23.5R25	•	–
750/65R25	–	•
Силовая передача		
Автоматически включаемые режимы привода 6x4 и 6x6	•	•
100-процентная блокировка дифференциалов типа «кулачковая муфта» на всех мостах	•	•
Полностью автоматическая трансмиссия	•	•
Раздаточная коробка с блокировкой продольного дифференциала	•	•
Гидротрансформатор с автоматической блокировкой	•	•
Электрическая система		
Генератор 120 А	•	•
Выключатель аккумуляторной батареи	•	•
Дополнительный разъем 24 В для холодильного отделения	•	•
Освещение:	•	•
Фонарь заднего хода	•	•
Стоп-сигналы	•	•
Освещение кабины	•	•
Указатели направления движения	•	•
Фары	•	•
Подсветка панели приборов	•	•
Габаритные огни	•	•
Задние фары	•	•
Тормозная система		
Функция помощи при трогании на подъеме	•	•
Тормоз для погрузки и выгрузки	•	•
Педаль ретардера	•	•
Стояночный тормоз на карданном валу	•	•
Двухконтурная, полностью гидравлическая, мокрого типа с дисками на всех мостах	•	•
Кузов		
Кузов подготовлен для обогрева выхлопными газами и установки дополнительного оборудования	•	•
Безопасность		
Противоскользкие ступени и платформа	•	•
Блокировка кузова самосвала	•	•
Перила на лестнице и платформах	•	•
Аварийная сигнализация	•	•
Звуковой сигнал	•	•
Защитная решетка для заднего окна кабины	•	•
Зеркала заднего вида	•	•
Инерционный 3-дюймовый ремень безопасности	•	•
Кабина, сертифицированная для использования конструкций для защиты оператора при опрокидывании/падении предметов (ROPS/FOPS)	•	•
Аварийное рулевое управление	•	•
Блокировка шарнира рулевой тяги	•	•
Омыватели лобового стекла	•	•
Очистители лобового стекла с функцией изменения интервала	•	•
Система стабилизации кузова	•	•

СТАНДАРТНОЕ ОБОРУДОВАНИЕ

	A25G	A30G
Комфорт		
Панель управления автоматической системой климат-контроля	•	•
Пепельница	•	•
Отопитель кабины с функцией фильтрации воздуха и обогрева стекла	•	•
Подстаканник/столлик	•	•
Прикуриватель	•	•
Сиденье инструктора с ремнем безопасности	•	•
Верхняя консоль для радио	•	•
Раздвижное окно	•	•
Место для холодильного отделения	•	•
Ящик для хранения	•	•
Солнцезащитный козырек	•	•
Регулируемое (наклон/выдвижение) рулевое колесо	•	•
Тонированные стекла	•	•
Информативный интерфейс для оператора		
Измерительные приборы:		
Давление в тормозной системе	•	•
Топливо	•	•
Спидометр	•	•
Тахометр	•	•
Температура охлаждающей жидкости дисковых тормозов мокрого типа	•	•
Предупреждающие сигналы сгруппированы и легко читаются		
Централизованная система предупреждений (3 уровня) для всех основных функций	•	•
Расположенный по центру информационный дисплей		
Автоматический тест при включении	•	•
Часы	•	•
Счетчик моточасов	•	•
Рабочая информация, простая навигация по меню	•	•
Диагностика неисправностей	•	•
Экстерьер		
Расширители передних крыльев и задние брызговики	•	•
Техническое и сервисное обслуживание		
Электрический привод капота двигателя	•	•
Информационная система MATRIS	•	•
Платформа для обслуживания, встроенная в решетку радиатора	•	•
Ящик для инструментов	•	•

ОПЦИОНАЛЬНОЕ ОБОРУДОВАНИЕ

	A25G	A30G
Двигатель		
Циклонный воздушный фильтр предварительной очистки	•	•
Воздушный фильтр предварительной очистки с масляной ванной	•	•
Воздушный фильтр для сложных условий эксплуатации, EON	•	•
Подогреватель двигателя, 120 В, США	•	•
Подогреватель двигателя, 240 В	•	•
Подогреватель двигателя, дизельный (Eberspächer)	•	•
Подогреватель двигателя, дизельный с отдельным баком	•	•
Автоматическая остановка двигателя	•	•
Таймер остановки двигателя	•	•
Внешняя система аварийной остановки двигателя	•	•
Дополнительный топливный фильтр	•	•
Повышенные холостые обороты двигателя	•	•
Шины		
23.5R25	–	•
750/65R25	•	–

ОПЦИОНАЛЬНОЕ ОБОРУДОВАНИЕ		
	A25G	A30G
Электрическая система		
Светодиодные фары	•	•
Проблесковый маячок, светодиодный	•	•
Фары рабочего освещения, галогенные	•	•
Фары рабочего освещения, светодиодные	•	•
Подсветка для доступа в кабину	•	•
Противоугонная система (пин-код)	•	•
Камера заднего вида	•	•
Звуковой сигнал заднего хода	•	•
Интерфейс CAN-BUS, дополнительный	•	•
Кабина		
Комплект оборудования для шумоизоляции (соответствует Директиве 2000/14/ЕС)	•	•
Бокс для Руководства оператора	•	•
Таймер обогрева/вентиляции кабины	•	•
Комплект кабелей для отопителя кабины на 240 В	•	•
Кабинный воздушный фильтр HEPA	•	•
Радиокomплект Bluetooth	•	•
Регулируемые зеркала заднего вида с электрическим обогревом	•	•
Неинерционный ремень безопасности XXL	•	•
Солнцезащитные шторки для боковых окон	•	•
Универсальный ключ	•	•
Полностью регулируемое кресло с пневмоподвеской и обогревом	•	•
Подлокотник для сиденья оператора	•	•
Подголовник для сиденья оператора	•	•
Низкопрофильная кабина	•	•

ОПЦИОНАЛЬНОЕ ОБОРУДОВАНИЕ		
	A25G	A30G
Кузов		
Обогрев кузова отработавшими газами	•	•
Переднее ограждение от просыпания, дополнительное	•	•
Боковые бортовые надставки, 200 мм	•	•
Боковые бортовые надставки, для легкого материала	•	•
Задний борт, подвесной, с рычажным приводом	•	•
Подвесной задний борт с тросовым приводом	•	•
Нижний задний борт	•	•
Износные пластины, 450 НВ	•	•
Кузов для подземных работ	•	•
Безопасность		
Противопожарная система	•	•
Знак аварийной остановки	•	•
Аптечка первой помощи и огнетушитель	•	•
Огнетушитель	•	•
Башмаки под колеса	•	•
Техническое и сервисное обслуживание		
Система смазки, машина в стандартной комплектации	•	•
Система смазки, задний борт	•	•
Смазочный шланг, смазка с уровня земли	•	•
Комплект инструментов	•	•
Прочее		
Сибирский комплект -40°C	•	•
«Арктический» комплект смазочных материалов	•	•
Система CareTrack	•	•
Быстрозаполняемая топливная система	•	•
Разъем для запуска от внешнего источника, тип NATO	•	•
Удлинение для рамы	•	•
Удлинение для тележки	•	•
Haul Assist — бортовая система взвешивания	•	•
Haul Assist — система контроля давления в шинах	•	•

ВЫБОР ОПЦИОНАЛЬНОГО ОБОРУДОВАНИЯ VOLVO

Противопожарная система



Быстрозаполняемая топливная система



Воздушный фильтр для тяжелых условий работы



Обогрев кузова с помощью выхлопных газов



Светодиодное освещение



Подсветка для доступа в кабину



Некоторые изделия недоступны на определенных рынках. В соответствии с политикой постоянного совершенствования компания оставляет за собой право изменять технические характеристики и конструкцию без предварительного уведомления. На фотографиях не всегда изображена стандартная версия машины.

Решения для вас

Наши лучшие в отрасли машины — это только начало ваших отношений с Volvo. Как ваш партнер мы разработали широкий спектр дополнительных решений, которые помогут повысить эксплуатационную готовность вашей техники, поднять производительность и сократить расходы.

Ассортимент нашей продукции и услуг призван дополнительно повысить производительность вашей машины и увеличить вашу прибыль. Скажем коротко: мы предлагаем лучшие на сегодняшний день в отрасли гарантии, гарантийное обслуживание и технологические решения. Далее указаны некоторые примеры таких решений.

Для получения информации о том, что подходит именно вам, поговорите со своим дилером!

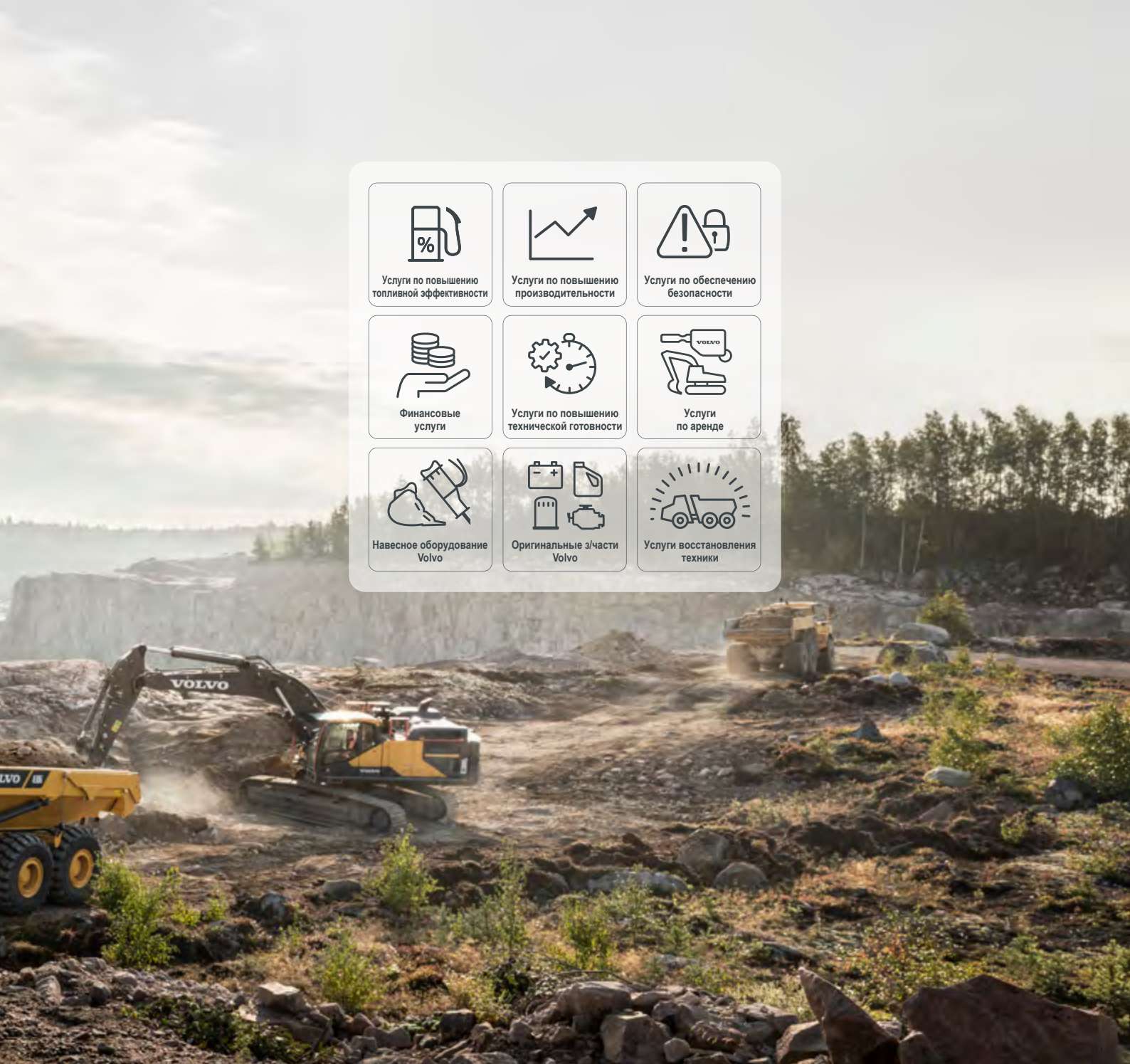


Используйте все возможности своей машины

Надежные и эффективные машины — чрезвычайно важный фактор снижения затрат, повышения безопасности и достижения максимальной производительности, однако решающую роль в достижении этих целей играет продуктивность работы оператора. Мы предлагаем учебные программы, помогающие операторам в полной мере использовать возможности сочлененного самосвала Volvo.

Обеспечение безотказной работы

Максимальная техническая готовность машины и снижение затрат на ремонт благодаря телематической системе CareTrack. Следите за состоянием вашей машины самостоятельно или предоставьте это нам в рамках услуги ActiveCare. Наш Центр эксплуатационной готовности Volvo контролирует машины в круглосуточном режиме, предоставляя вам еженедельные отчеты и уведомляя вас в случаях, когда машине требуется профилактическое техобслуживание.



Услуги по повышению топливной эффективности



Услуги по повышению производительности



Услуги по обеспечению безопасности



Финансовые услуги



Услуги по повышению технической готовности



Услуги по аренде



Навесное оборудование Volvo



Оригинальные з/части Volvo



Услуги восстановления техники

Управляйте затратами на техническое обслуживание

Своевременно планируйте техобслуживание и защищайте свои активы, используя наши гибкие предложения по техническому обслуживанию и ремонту.

Оптимизация и эффективная организация работ на объекте

С помощью Volvo Site Simulation можно повысить эффективность логистики на объекте и снизить затраты на тонну продукции. Воспользуйтесь рекомендациями по оптимальной конфигурации парка машин и организации работ на участке, чтобы максимально увеличить рентабельность.

Оригинальные з/части Volvo

Благодаря нашим доступным, проверенным и одобренным оригинальным запчастям, имеющим гарантию Volvo, вы можете поддерживать высокую производительность и техническую готовность своей машины. Только применение оригинальных комплектующих Volvo гарантирует защиту ваших инвестиций, длительный срок службы машины и длительное сохранение высокой эффективности.

V O L V O